

מרחב תכנון מקומי קרית מלאכי

תכנית מפורטת מס' 44/102/02/18...
 פניו לתכנית מתאר מס' 26/102/02/18...
 שינוי לתכנית מפורטת מס' 8/105/03/18...
 2/105/03/18...
 5/138/03/18...

ק.מ. 1:1000 1:5000

מחזור: הדרום
 נפה: אשקלון
 תחום: אזור תעשייה קרית מלאכי
 גוש: 301
 חלקה: 45
 תת חלקה: 45א, 45ב
 גוש: 2723
 שטח התכנית: כ-11,250

בעל הקרקע - מנהל מקרקעי ישראל
 רחב ב יחידה 54 ירושלים

יום התכנית - מועצת ק.מלאכי

הועדה המקומית לתכנון ובינוי
קרית מלאכי
 תחנת נוחה בישור
 מס' ת.ת. 449
 הוראת להמשיך בפרו הועדה המקומית
 כאשר את התכנית
 במסגרת של תחום

המתכנן - נ.דרורי אדריכלים ומתכנני ערים
 רח' ד"ב הוז 7 ת"א 63416 טל. 222140-03

תאריך: 2/1/92 תיקוח: 44/102/02/18

הפקדת תכנית מס' 44/102/02/18
 הועדה המקומית לתכנון ובינוי תלמיסה
 ביום: 2/1/92 תיקוח: 44/102/02/18

הודעה על הקמת תחום מס' 44/102/02/18
 מועצה בלתי מקצועית מס' 44/102/02/18
 ביום: 4/1/92

מקרא:

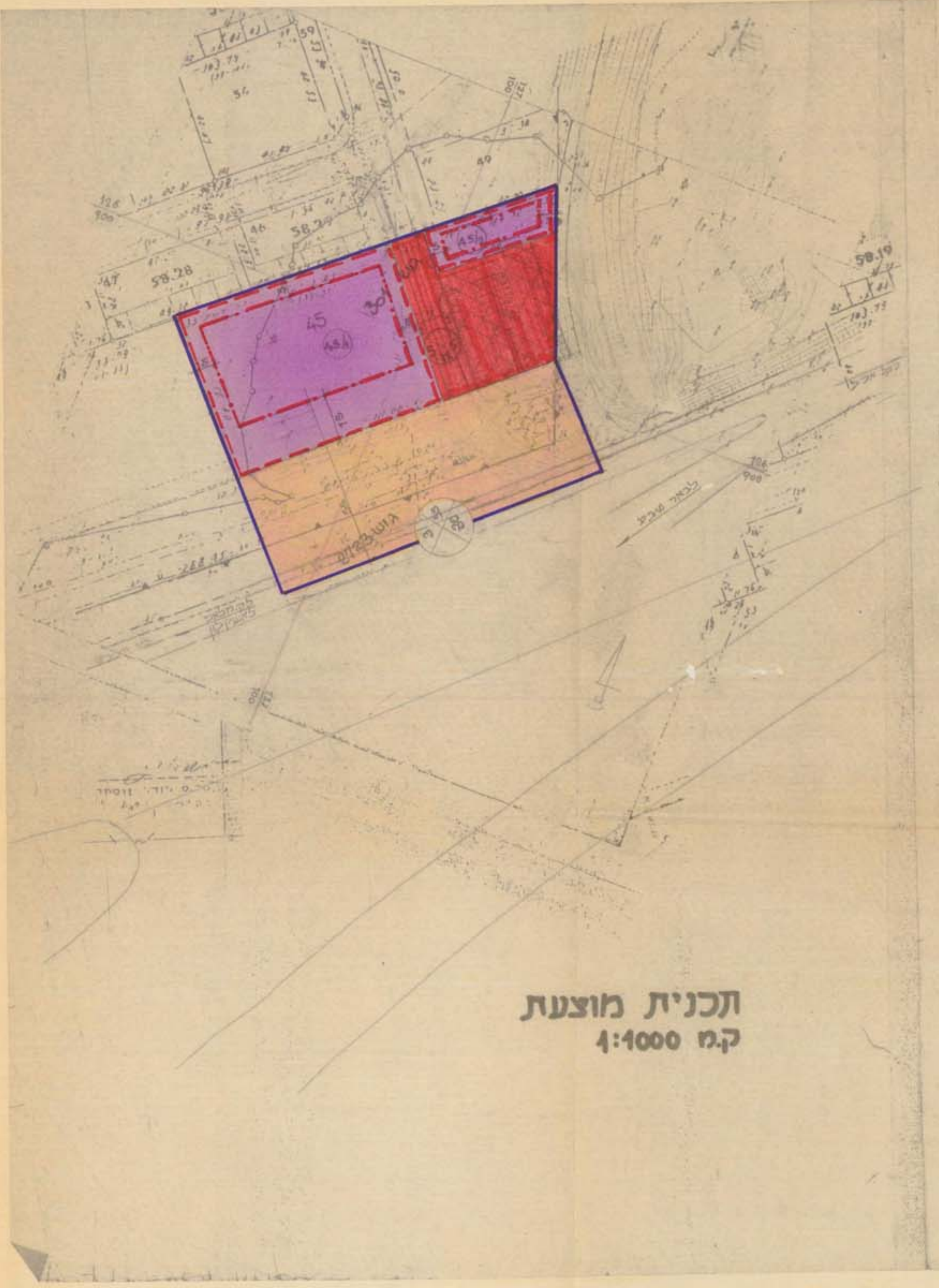
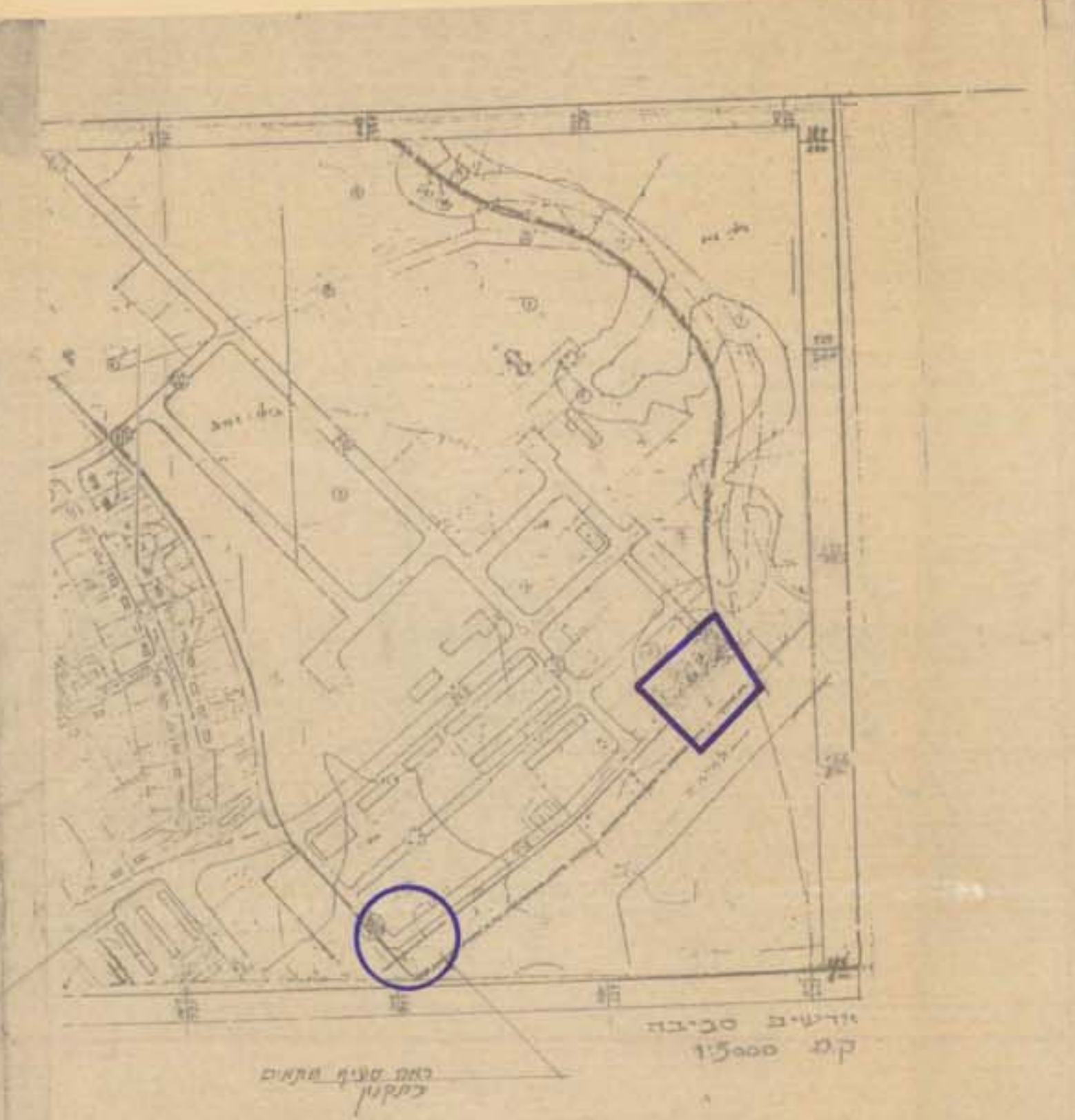
- גבול התכנית
- דרך קיימת או מאושרת
- דרך חדשה
- גבול המגרש
- קו כני
- מספר הדרך
- רוחב הדרך
- מפ. סגור חדש
- תעשייה
- חניה ציבורית

טבלת שטחים-קיים

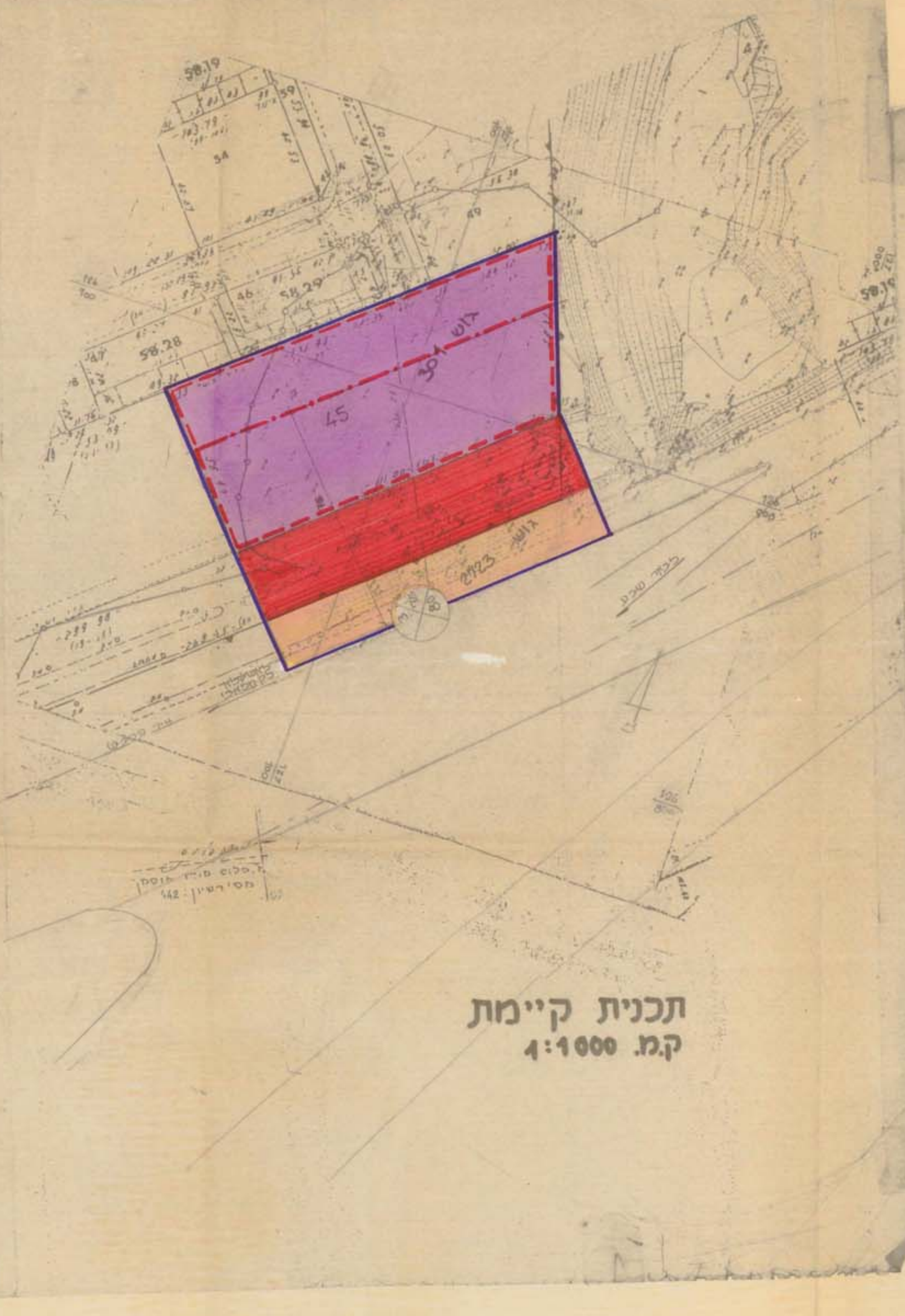
מס' יעוד	שטח בדונם
1 תעשייה	6737
2 דרכים	4513
	11250

טבלת שטחים-מוצע

מס' יעוד	שטח בדונם
1 תעשייה	4765
2 דרכים וחניות	6485
סה"כ	11250



תכנית מוצעת
 ק.מ. 1:1000



תכנית קיימת
 ק.מ. 1:1000