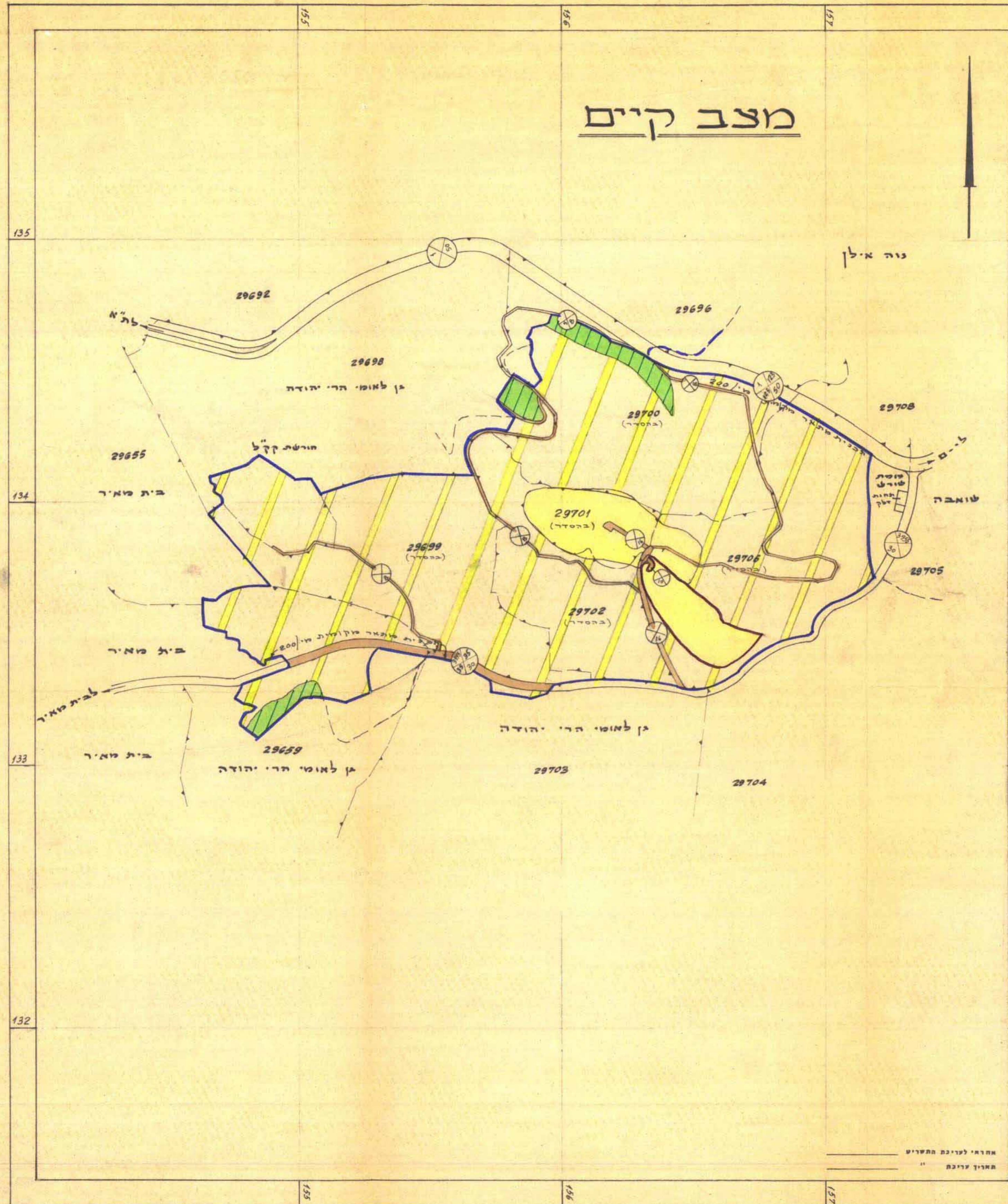
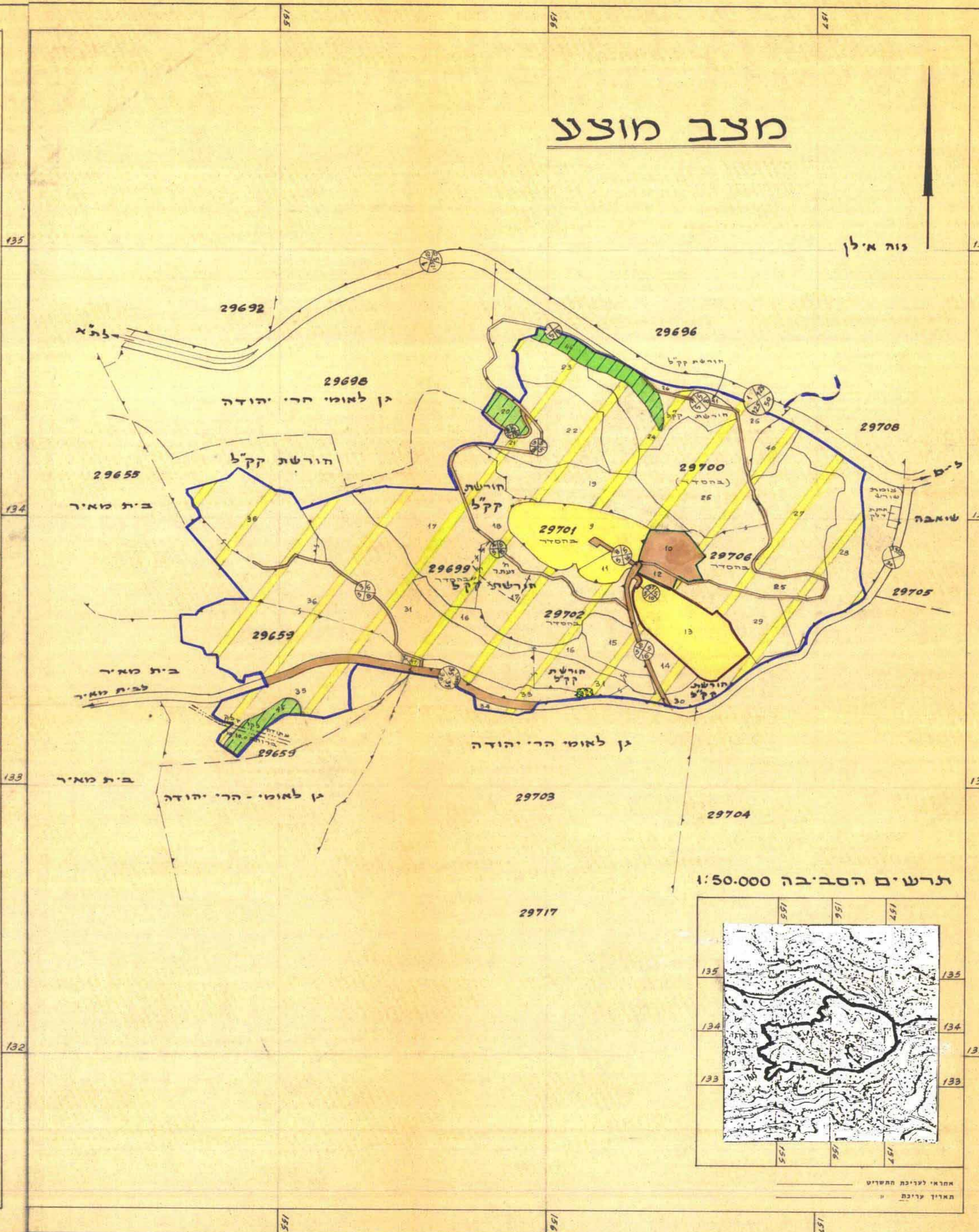


מצב קיים



מצב מוצע



מרחב תכנון מקומי מטעם יהודה
תכנית מפורטת מס' משי/4
(לצרכי הסדר רישום) שינוי לתכנית מתאר מקומית מ/200
 מחוז : ירושלים נפה : ירושלים
 מועצה אזורית : מטעם יהודה
 מקום : **שורש והסביבה**
 בעל הקרקע : מדינת ישראל, קק"ל, רשות ופתוח ע"י מנהל מקרקעי ישראל הלשכה הראשית 7-03-1981 מפוי ומל"גדות
 היוזם : מנהל מקרקעי ישראל
 גושים בשלמות : 29699 (בהסדר), 29701 (בהסדר), 29702 (בהסדר).
 חלקי גושים : 29659, 29698, 29700 (בהסדר), 29703 (בהסדר), 29706 (בהסדר).
 שטח התכנית : 2319 דונם
 קנה מדה : 1:10,000

הודעה על הפקדת תכנית מס' משי/4
 מורטמתה בילקוט פירסומים
 מס' 3798 ביום 9.9.90

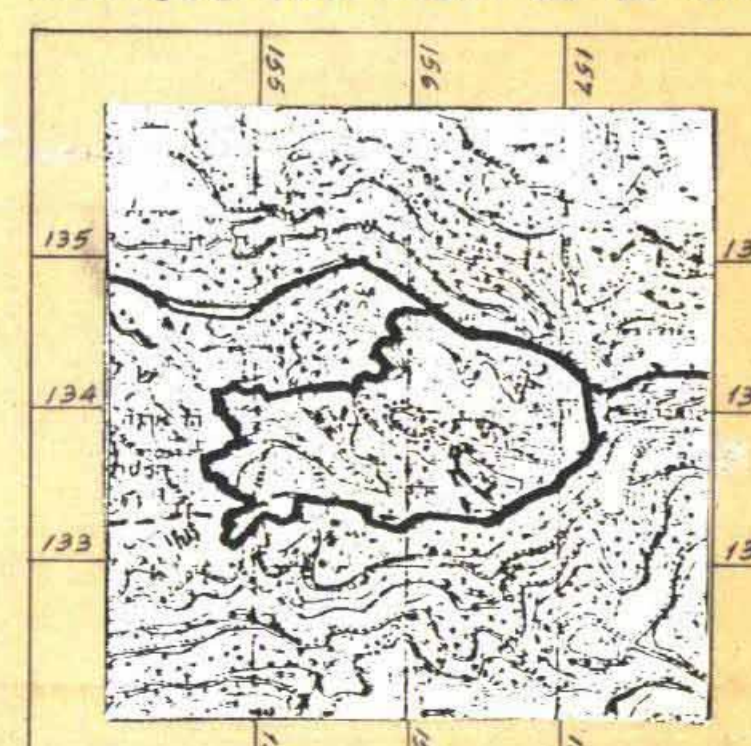
טבלת אזורים

שטח	שטח	אזור	%
1936	83.5	הקבלה	
109	4.7	מגורים	
39	1.7	מבני משק	
62	2.7	גן לאומי	
1	-	בית עלמון	
87	3.7	גדרות ונופש	
85	3.7	דרכים	
2319	100%	סה"כ	

- מקרא**
- גבול התכנית
 - תב"ע מאושרת
 - שטח מוניציפלי
 - גוש רישום
 - חלקה מוצעת
 - אזור חקלאי
 - מגורים בשלמות חלקות א
 - מגורים לבעלי מקצוע ומשקי עזר
 - מבני משק
 - תעשייה
 - שטח מבני צבור
 - גן לאומי
 - פרטי פתוח
 - שפוד
 - אתר עתיקות
 - חובלה/בור אשפה
 - בית עלמון
 - גדרות ונופש
 - קו מים
 - נהר, נחל, אבזר, תעלת ניקוז אזורית
 - מתקני מים
 - חברת חשמל
 - קו חשמל
 - דלק
 - תחנת דלק
 - שבורת טבע
 - מחצבה/אזור כרייה
 - דרך מוצעת
 - דרך קיימת או מאושרת
 - דרך לביטול
 - מספר הדרך
 - קו בנין מינימלי
 - רובת הדרך
 - מסילה ברזל
 - חירות ונופש
 - זכות מעבר
 - חתימות ואשורים

חוק התכנון והבניה תשכ"ה - 1965
 חקיקת תכנית מס' משי/4
 ועדה המחוזית השוותה לתוכנית איחוד
 וחלוקה בקרקע חקלאית למגורים
 ירושלים, תשכ"ו, תיפה והצפון
 החליטה ביום 5.4.90 להפקיד את התכנית
 י"ד הועדה המחוזית

חוק התכנון והבניה תשכ"ה - 1965
 אישור תכנית מס' משי/4
 ועדה המחוזית השוותה לתוכנית איחוד
 וחלוקה בקרקע חקלאית למגורים
 ירושלים, תשכ"ו, תיפה והצפון
 החליטה ביום 21.2.92 להפקיד את התכנית
 י"ד הועדה המחוזית



אחראי לעריכת התוכנית
 מאיור עריכת

אחראי לעריכת התוכנית
 מאיור עריכת