

המחלקה לתכנון
התקבל: 21/1/90
מ.ק.א. 88-1/101
21/1/90

פרחב תכנון מקומי אסקלון

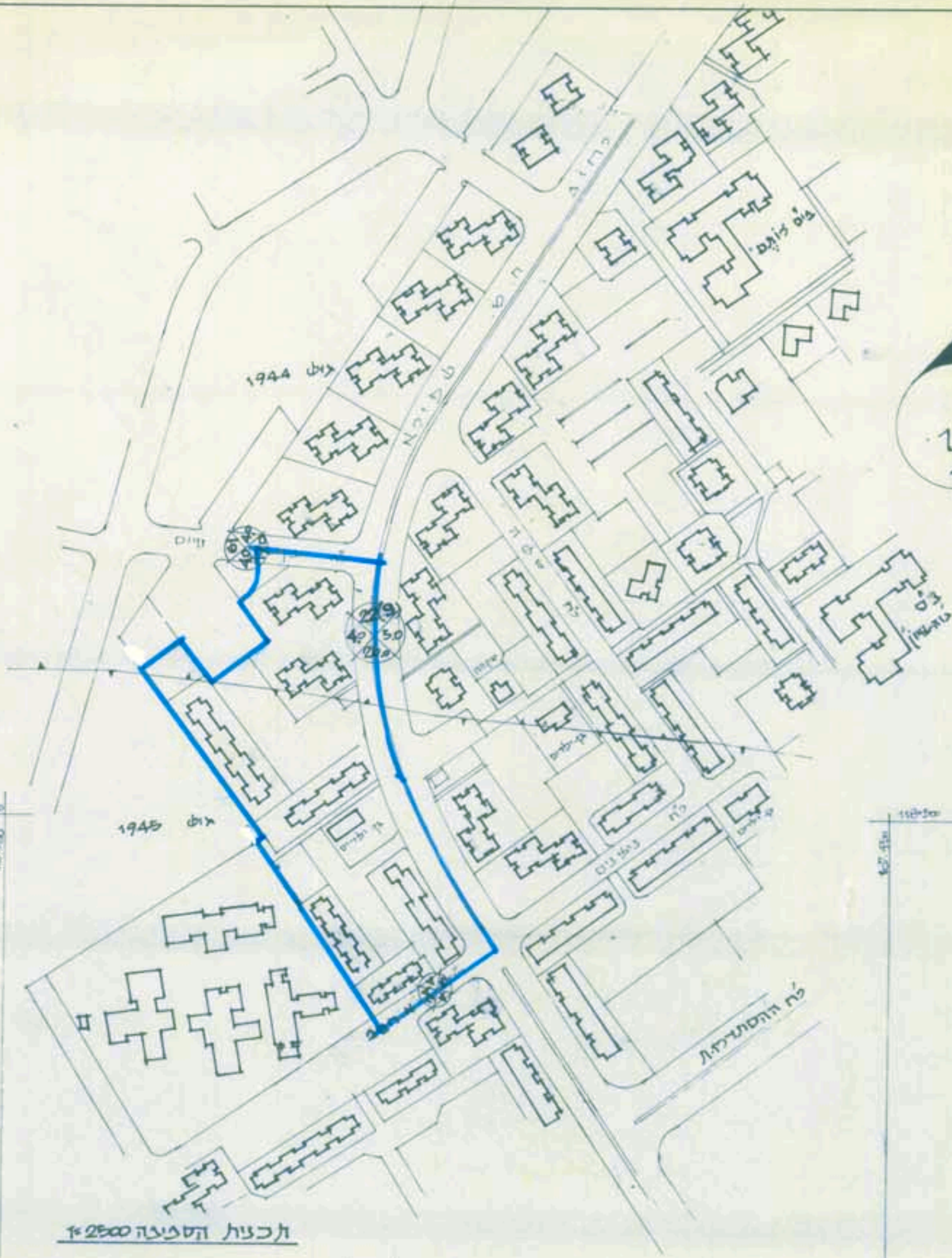
תכנית מתורת סט: 20/126/03/4
שטחי לתכנית מתוכננת: 7/126/03/4
הד"ר: 15/126/03/4

מחוז: אשדוד
נפה: אשקלון
עיר: אשקלון
שכונה: אשדוד (שטחים)

היוזם: הועדה המקומית לתכנון וצעה/אשקלון ות' אכזרית גליל
בעל הקרקע: מנהל מרקקעי-ישראל
המתכנן: אד"ר אסאל צפון אשקלון, 227 פלמ"ח 257
טל' 22751-051

גוש: 3014 (צפון)
שטח התכנית: 425,782
קטע-מדה: 1:1250, 1:2500

התכנית טעונה
אישור השר



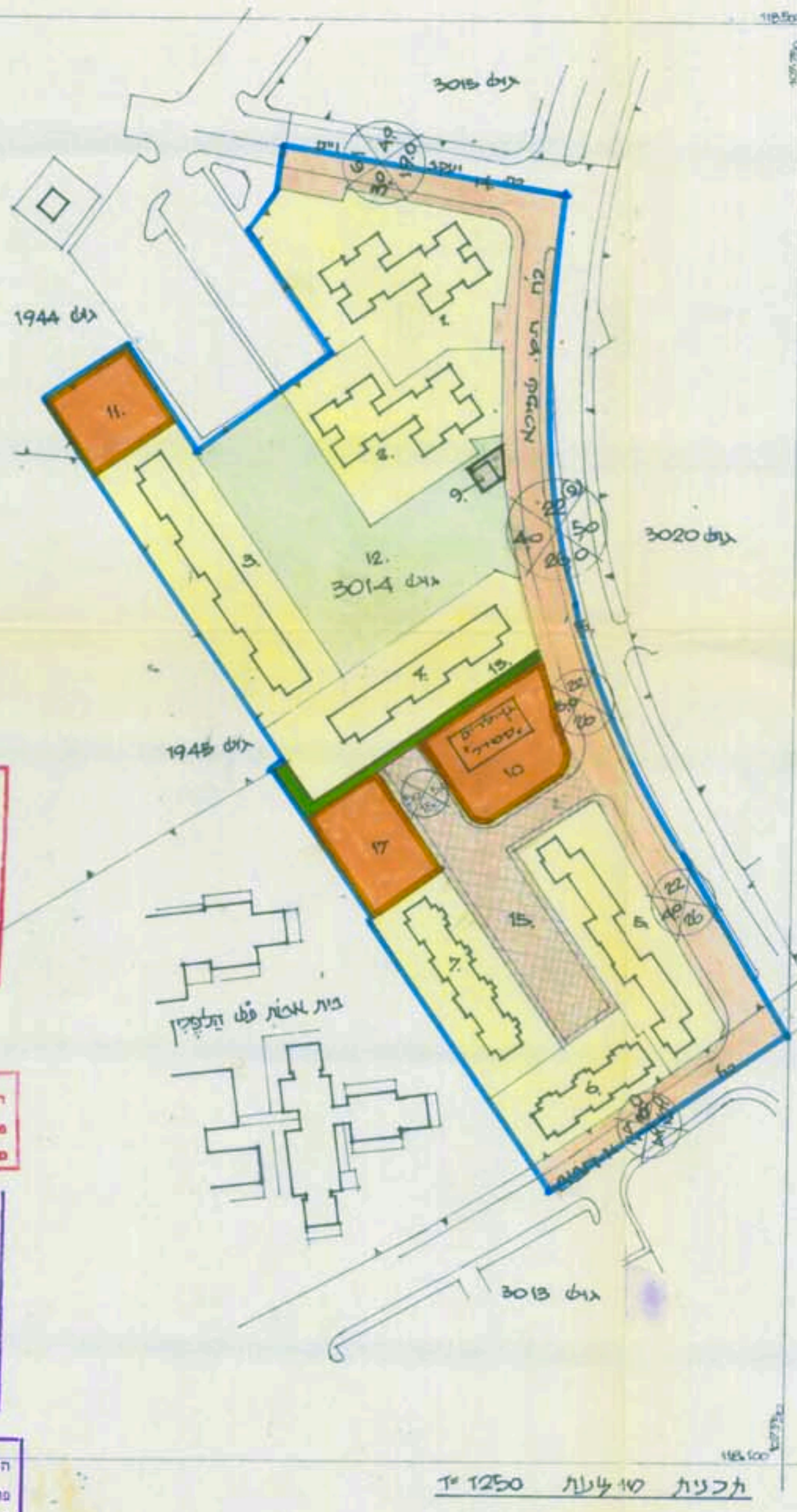
טבלת האיזורים, שטחיהם ו%
ט 1 2 3 4 5 6

י.ש.ד. השטח	שטח מזה	%
1	טגרים ג'	53% 19,082
2	טגרים ג'-ז' א' ב'	10% 2,790
3	איזון סטחוי	0% 77
4	ש.ל.ג.	12% 3,229
5	דרכים וזמיות	24% 6,310
6	שטחים	1% 294
סה"כ	425,782	100%

סקאל:

- איזון טגרים ג'
- איזון טגרים ג'-ז' א' ב'
- איזון סטחוי
- ש.ל.ג.
- דרכים וזמיות
- שטחים
- גבול התכנית

סימון תחום
סימון תחום
סימון תחום



משרד הפנים מחוז הדרום
ת.ד. תל-אביב-יפו תש"ח-1988

הפקדת תכנית מס.
הועדה המקומית לתכנון ולבניה החליטה
ביום 18.12.88 לאשר את התכנית.

הודעה לרשמי תכנון מס.
מס' תכנון: 2748
מס' מס: 6390

משרד הפנים מחוז הדרום
ת.ד. תל-אביב-יפו תש"ח-1988

אישור תכנית מס.
הועדה המקומית לתכנון ולבניה החליטה
ביום 18.12.88 לאשר את התכנית.

הודעה לרשמי תכנון מס.
מס' תכנון: 2748
מס' מס: 6390

תכנית מס
בעל הקרקע
היוזם

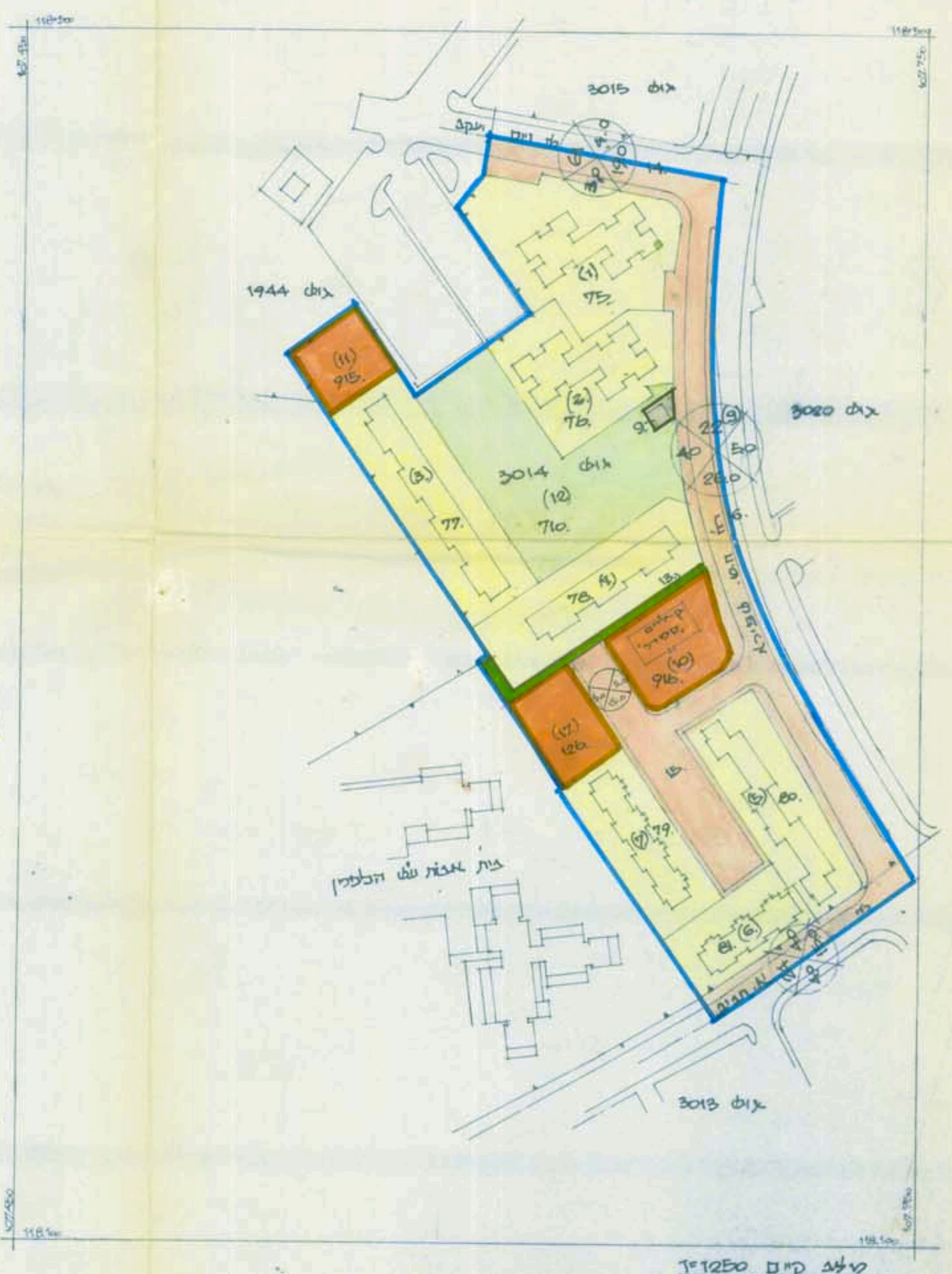
הועדה המקומית לתכנון וצעה

מנהל הפרויקט
אשקלון

5.2.90
28.1.90

הועדה המקומית לתכנון וצעה
מנהל הפרויקט
אשקלון

21/1/90



מסל קים 1250