

# מרחב תכנון מקומי מטה יהודה

תכנית מס' מי/319 א', שנוי לתכנית מס' מי/319

(שינוי תכנית מתאר מקומית)

## תשריט

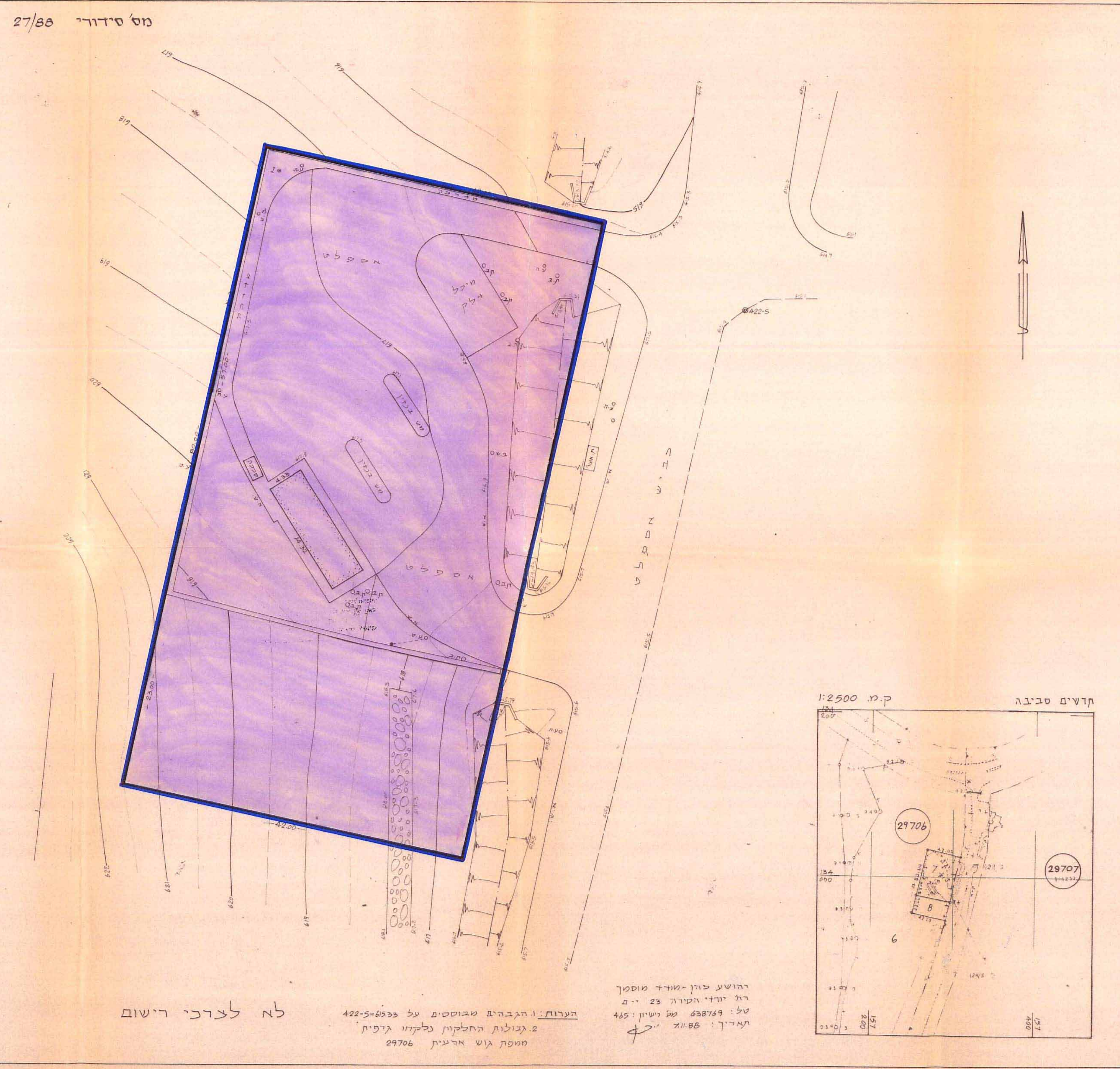
ק.מ. 1:250

מועצה מקומית תכנון ופיקוח  
מחוז יהודה  
ת.ד. 4111 ירושלים  
תאריך: 1.12.88

משרד הפנים מחוז ירושלים  
חוק התכנון והבניה תשנ"ה-1965  
אשרור תכנית  
מועצה מקומית תכנון ופיקוח  
החליטה בשיבת מיום 8 APR 1988  
לאשר תכנית זו כמפורט  
מס' תכנית: מי/319 א'  
מס' תכנית: מי/319 א'

מועצה מקומית תכנון ופיקוח  
מחוז יהודה  
ת.ד. 4111 ירושלים  
תאריך: 12.5.85  
מס' תכנית: מי/319 א'  
מס' תכנית: מי/319 א'

משרד הפנים מחוז ירושלים  
חוק התכנון והבניה תשנ"ה-1965  
הפקדת תכנית  
מועצה מקומית תכנון ופיקוח  
החליטה בשיבת מיום 02 AUG 1988  
לחקור תכנית זו על פניה  
מס' תכנית: מי/319 א'  
מס' תכנית: מי/319 א'



מס' סידורי 27/88

### מקרא

- גבול התכנית
- אזור תחנת תדלוק
- בנין קיים

חתימת בעלי הקרקע: מנהל מקרקעי ישראל  
בן יהודה 34  
ירושלים  
טל. 224121

אין לטענות עקרונות לתכנית כגנאי יש  
היה מתאמת עם רשות התכנון המוסמכת  
החלטתו עליו אינה מקנה כל זכות לבעל החומות  
כל עוד לא הוקמה השטח וכל עוד לא נחנך  
הכנס מתאים על ידי שני תורים  
מינהל מקרקעי ישראל  
משה פל  
גנן כותל מחוז ירושלים

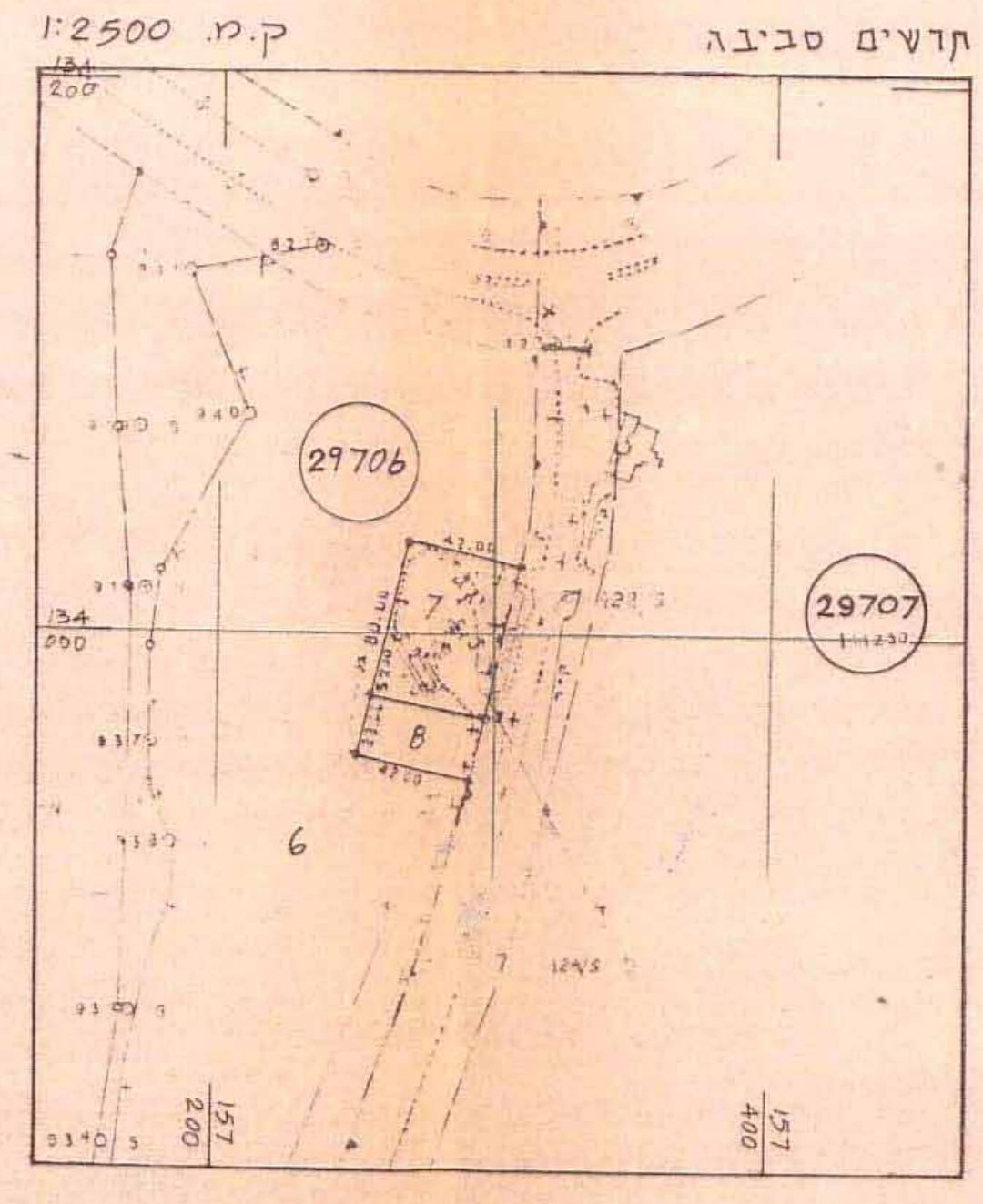
חתימת מגישי התכנית: מפעלי קייט כפר שואבה בע"מ  
ת.ד. 4111 ירושלים 91040  
טל. 521224

חתימת המתכנן: דורית ודורון חוק אדריכלים  
איתמר בן אב"י 22  
ירושלים 92348  
טל. 690338

תאריך: 1.12.1988

לה לצרכי הישום  
הערות: 1. הגרבים מבוססים על 422-5-61533  
2. גבולות החלקות נלקחו גרפי  
ממפת גוש אדעית 29706

הושע ברוך-מודד מוסמן  
רח ינודי הסירה 23 י"ג  
טל: 638769 טל ישיון: 465  
תאריך: 11.08.88



ק.מ. 1:2500 תרשים סביבה