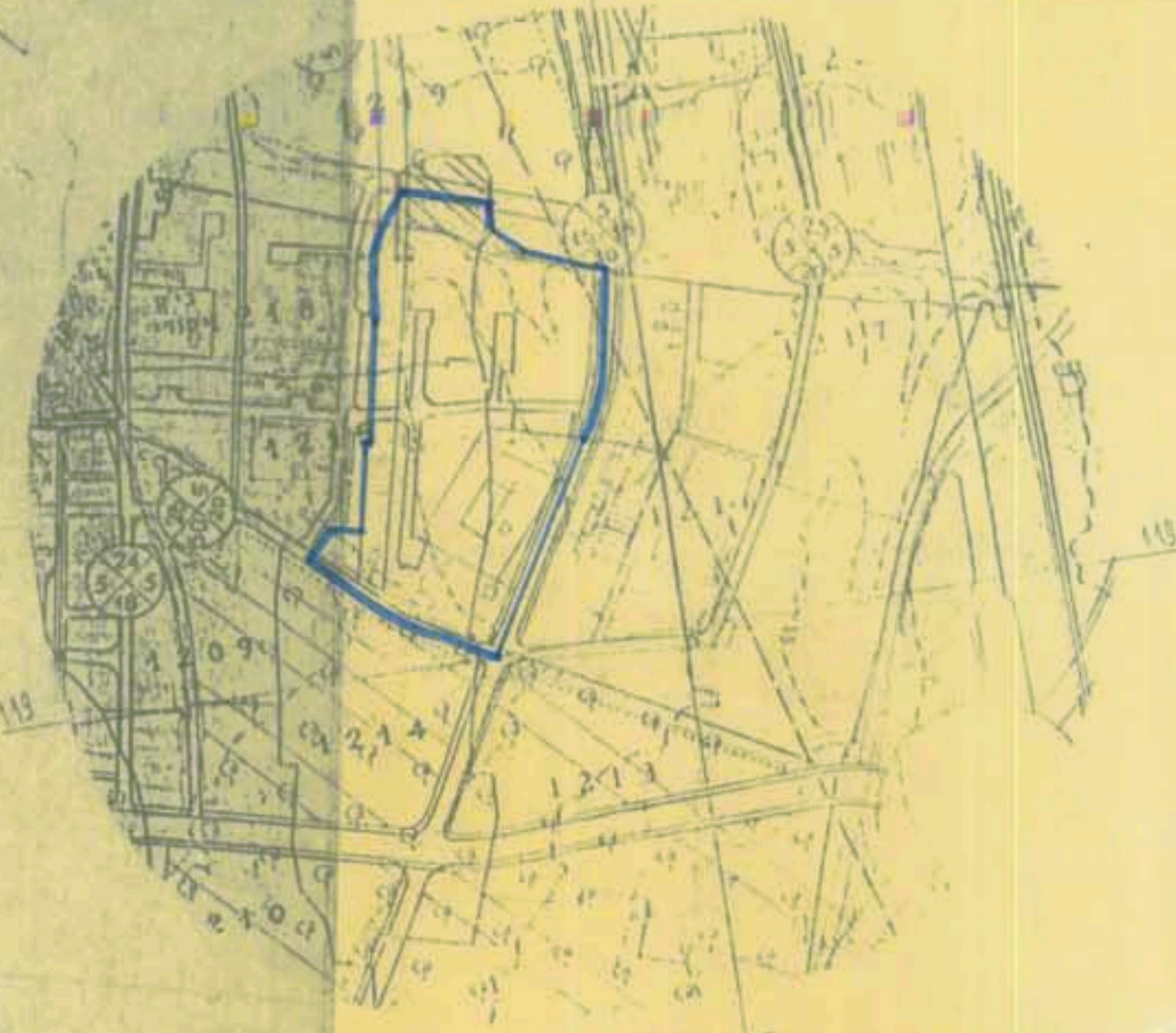


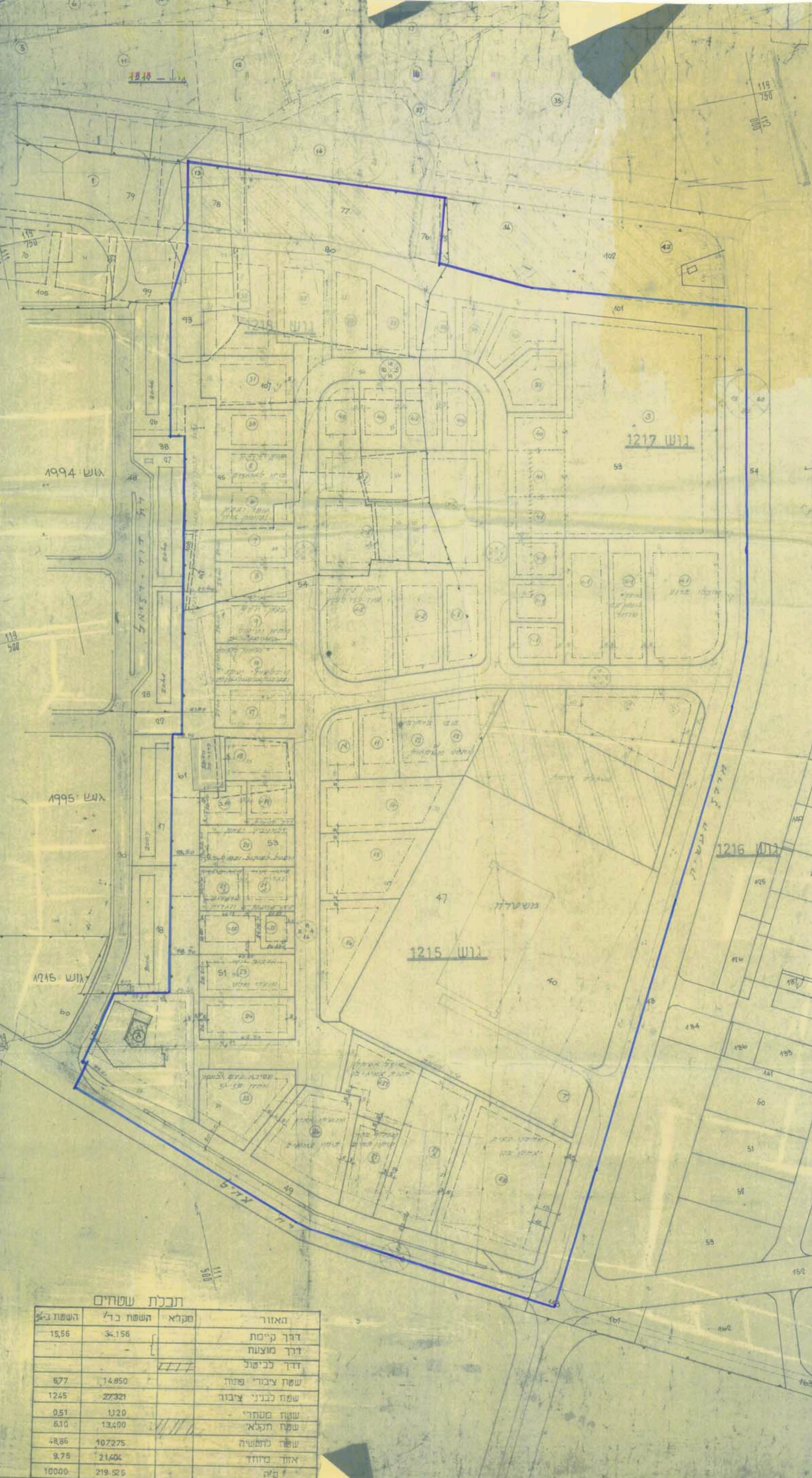
**מרחב תכנון מקומי אשקלון**  
תכנית מפורטת מס' 16/120/03/4  
שינוי לתכנית מפורטת מס' 10/120/03/4  
שינוי לתכנון אזור תעשייה צפוני

26.180  
דוערה המוצעת לנגנון  
תוקף במשך 30 ימים

מחוז: הדרום  
נפה: אשקלון  
מקום: אשקלון  
נושאים: 1215-1218  
שטח התכנית: כ-219 דונם  
היוזם: הועדה המקומית לתכנון ולבניה-אשקלון  
נעל הקרקע: מינהל מקרקעי ישראל  
קנה מידה: 1:1250  
המחנן: אדר' אלי יהלום - מנהל המחלקה לתכנון-עיריית אשקלון



תרשים סביבה 1:10,000



**תבלת מגרשים**

מס' המגרש	מס' התשתית	שטח המגרש	שטח התשתית
1	1	4.170	100
2	1	1.068	100
3	1	2.295	25
4	1	3.250	28
5	1	4.170	27
6	1	1.595	27
7	1	8.528	28
8	1	2.100	29
9	2	2.000	29
10	2	1.300	30
11	2	1.800	31
12	2	3.530	32
13	2	2.052	33
14	2	14.175	34
15	3	1.377	35
16	3	1.250	36
17	3	900	37
18	3	1.519	38
19	3	1.531	39
20	3	1.925	40
21	3	1.110	41
22	3	999	42
23	3	1.160	43
24	3	1.215	44
25	3	1.215	45
26	3	1.205	46
27	3	1.125	47
28	3	26.021	48
29	3	5.000	49
30	3	4.640	50
31	3	1.300	51
32	3	1.300	52
33	3	1.300	53
34	3	1.300	54
35	3	1.300	55
36	3	1.300	56
37	3	1.300	57
38	3	1.300	58
39	3	1.300	59
40	3	1.300	60
41	3	1.300	61
42	3	1.300	62
43	3	1.300	63
44	3	1.300	64
45	3	1.300	65
46	3	1.300	66
47	3	1.300	67
48	3	1.300	68
49	3	1.300	69
50	3	1.300	70
51	3	1.300	71
52	3	1.300	72
53	3	1.300	73
54	3	1.300	74
55	3	1.300	75
56	3	1.300	76
57	3	1.300	77
58	3	1.300	78
59	3	1.300	79
60	3	1.300	80
61	3	1.300	81
62	3	1.300	82
63	3	1.300	83
64	3	1.300	84
65	3	1.300	85
66	3	1.300	86
67	3	1.300	87
68	3	1.300	88
69	3	1.300	89
70	3	1.300	90
71	3	1.300	91
72	3	1.300	92
73	3	1.300	93
74	3	1.300	94
75	3	1.300	95
76	3	1.300	96
77	3	1.300	97
78	3	1.300	98
79	3	1.300	99
80	3	1.300	100
81	3	1.300	101
82	3	1.300	102
83	3	1.300	103
84	3	1.300	104
85	3	1.300	105
86	3	1.300	106
87	3	1.300	107
88	3	1.300	108
89	3	1.300	109
90	3	1.300	110
91	3	1.300	111
92	3	1.300	112
93	3	1.300	113
94	3	1.300	114
95	3	1.300	115
96	3	1.300	116
97	3	1.300	117
98	3	1.300	118
99	3	1.300	119
100	3	1.300	120
101	3	1.300	121
102	3	1.300	122
103	3	1.300	123
104	3	1.300	124
105	3	1.300	125
106	3	1.300	126
107	3	1.300	127
108	3	1.300	128
109	3	1.300	129
110	3	1.300	130
111	3	1.300	131
112	3	1.300	132
113	3	1.300	133
114	3	1.300	134
115	3	1.300	135
116	3	1.300	136
117	3	1.300	137
118	3	1.300	138
119	3	1.300	139
120	3	1.300	140
121	3	1.300	141
122	3	1.300	142
123	3	1.300	143
124	3	1.300	144
125	3	1.300	145
126	3	1.300	146
127	3	1.300	147
128	3	1.300	148
129	3	1.300	149
130	3	1.300	150
131	3	1.300	151
132	3	1.300	152
133	3	1.300	153
134	3	1.300	154
135	3	1.300	155
136	3	1.300	156
137	3	1.300	157
138	3	1.300	158
139	3	1.300	159
140	3	1.300	160
141	3	1.300	161
142	3	1.300	162
143	3	1.300	163
144	3	1.300	164
145	3	1.300	165
146	3	1.300	166
147	3	1.300	167
148	3	1.300	168
149	3	1.300	169
150	3	1.300	170
151	3	1.300	171
152	3	1.300	172
153	3	1.300	173
154	3	1.300	174
155	3	1.300	175
156	3	1.300	176
157	3	1.300	177
158	3	1.300	178
159	3	1.300	179
160	3	1.300	180
161	3	1.300	181
162	3	1.300	182
163	3	1.300	183
164	3	1.300	184
165	3	1.300	185
166	3	1.300	186
167	3	1.300	187
168	3	1.300	188
169	3	1.300	189
170	3	1.300	190
171	3	1.300	191
172	3	1.300	192
173	3	1.300	193
174	3	1.300	194
175	3	1.300	195
176	3	1.300	196
177	3	1.300	197
178	3	1.300	198
179	3	1.300	199
180	3	1.300	200

סמל	תיאור	שטח
□	גבול תבוע מוצעת	
□	גבול תבוע מאושר	
□	אזור חקלאי	
□	אזור מגורים מיוחד	
□	אזור מגורים א'	
□	אזור מגורים ב'	
□	אזור מגורים ג'	
□	אזור מרכז עסקים	
□	אזור מסחרי	
□	אזור מלאכה	
□	אזור תעשייה	
□	אזור מרכז אזרחי	
□	אזור בניין - ציבור	
□	אזור מרכז תחבורה	
□	אזור מלונאות ונופש	
□	שטח ציבורי פתוח	
□	שטח פרטי פתוח	
□	שכיל להולכי רגל	
□	אזור עתיקוח	
□	חזית חנויות	
□	דרך קיימת	
□	דרך מוצעת	
□	חניה	
□	דרך לכביש	
□	מספר דרך	
□	קו בנין	
□	רוחב דרך	
□	מספר חלקה זמני	
□	מספר חלקה ישן	
□	שטח לשוק פתוח	
□	שטח למשחטה	
□	זכות מעבר לרכב כסחוו	
□	שטח חווה עירונית	
□	מרכז עירוני ראשי	
□	אזור משותף	

**תבלת שטחים**

השטח כ"ר	השטח כ"ר	האזור
15,56	34,156	דרך קיימת
		דרך מוצעת
		דרך לכביש
877	14,850	שטח ציבורי פתוח
1245	27,321	שטח לבניין ציבור
951	11,20	שטח מסחרי
610	13,400	שטח חקלאי
48,86	107,275	שטח לתעשייה
9,75	21,604	אזור מיוחד
10000	219,525	סה"כ

**חותמת**

התכנית מס' 16/120/03/4  
הועדה המקומית לתכנון ולבניה-אשקלון  
תוקף במשך 30 ימים

16/120/03/4  
16/120/03/4  
16/120/03/4

קנה מידה	עיריית אשקלון	תאריך	שריטוט	שינויים	תאריך
1:1250	מנהל המחלקה לתכנון-עיריית אשקלון	16/120/03/4	תכנון	1	16/120/03/4
			בדיקה	2	
			מאשר		