

פרחב תכנון מקומי

מטה יהודה

תכנית מס: 657

שינוי לתכנית מתאר מקומית מ: 300 ע"פ

תשריט קנ"ת 1:250

מקד"מ  
גבול היישוב  
בנין קיים  
אזור חקלאי  
קרבני חרש

משרד המבחן מנהל תכנון  
התכנון והבניה והשטח-2000

אישור תכנית מס. 657

הועדה המחוזית לתכנון ולבניה החליטה  
ביום 82-190 לאשר את התכנית.

יו"ר הוועדה המחוזית

הועדה המקומית לתכנון ולבניה  
פרחב מטה-יהודה

תכנית מס. 657

הועדה המחוזית בשיבתה  
ביום 29.11.87 החליטה להסכים  
לתכנית זו תחת תנאים מסוימים

מחברת התכנית

מס' 401-368

מס' 657

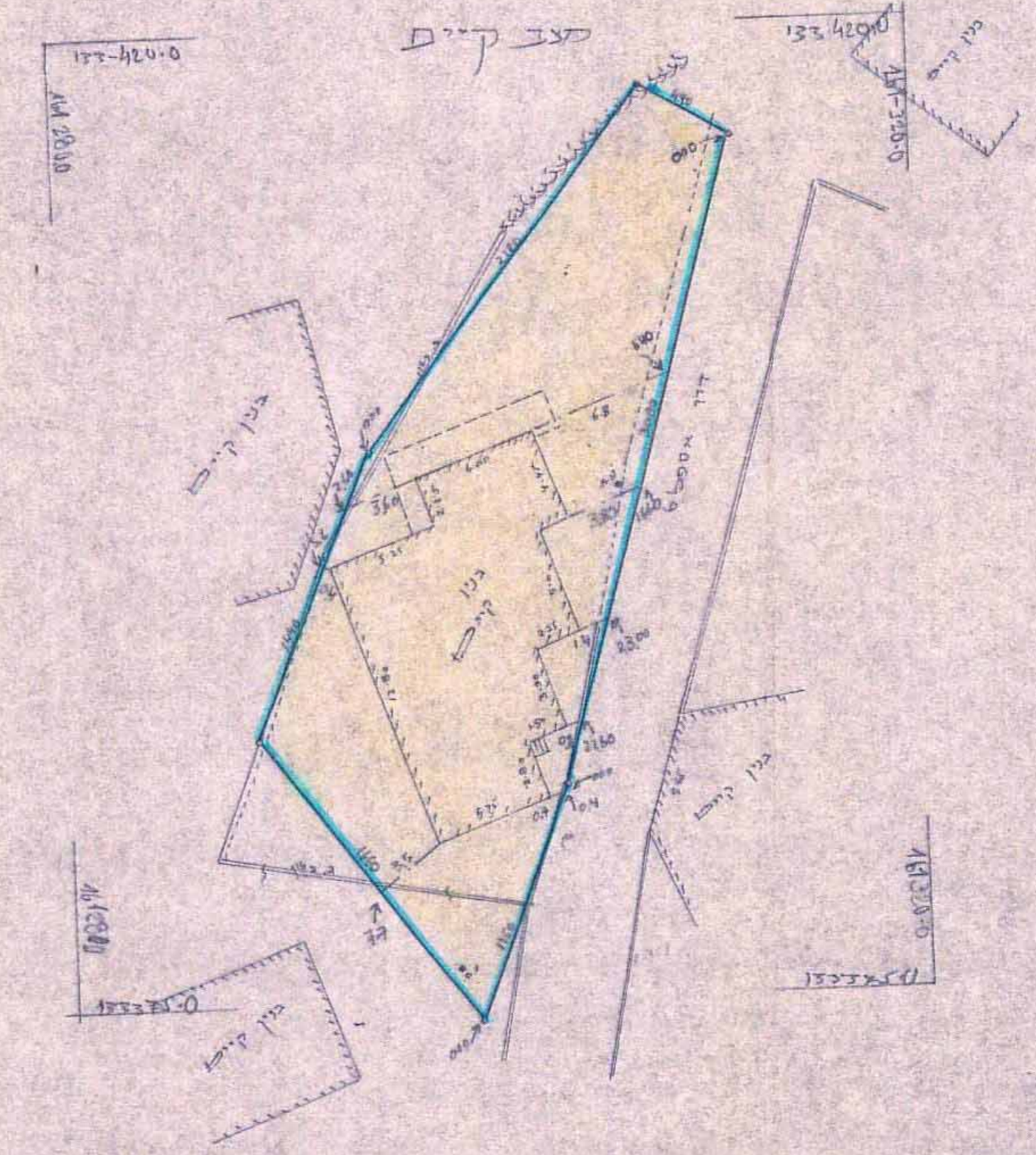
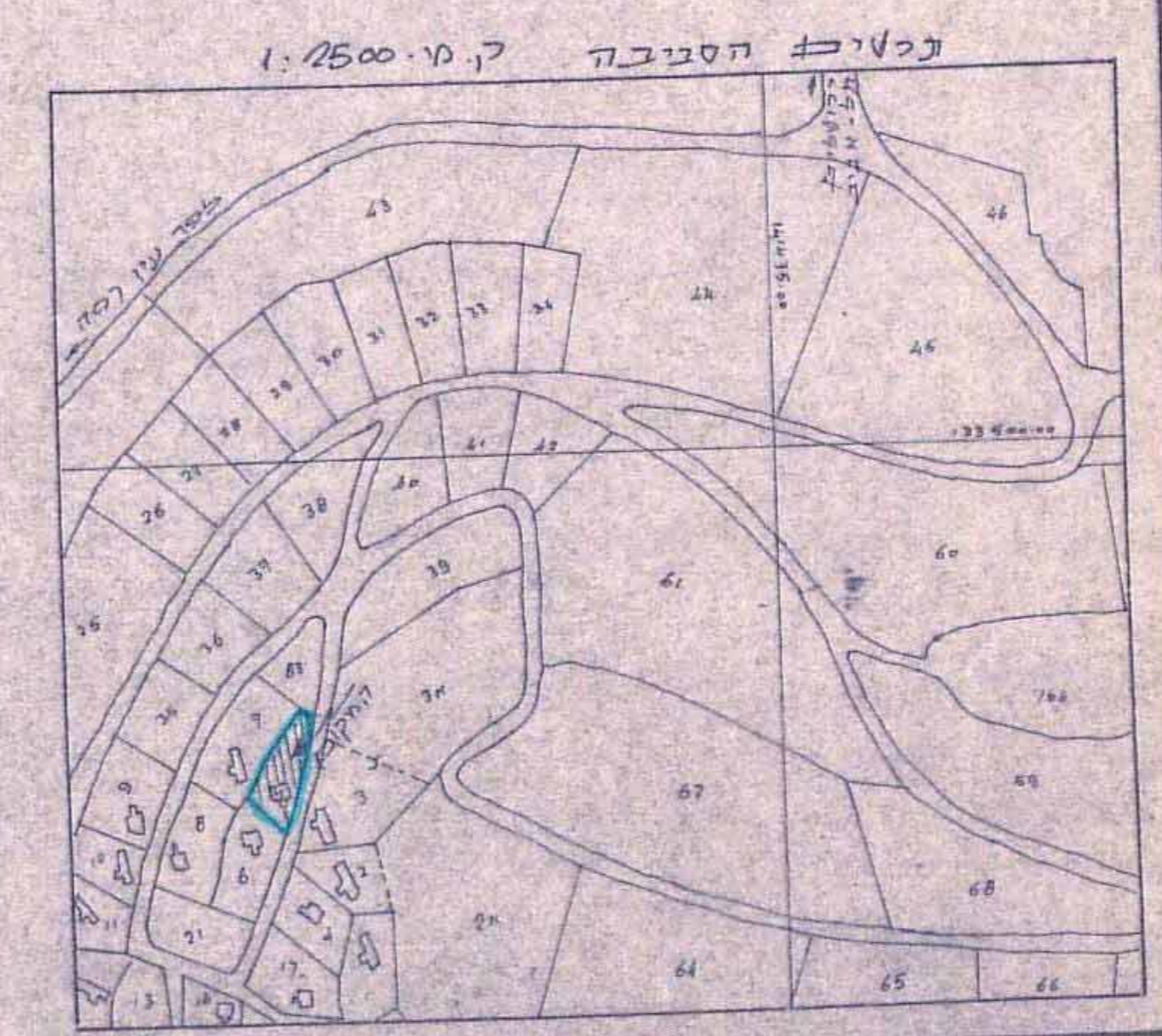
מס' 29.11.87

מס' 82-190

נפה ירושלים  
המקום בית נקובה  
גוש לא מסודר  
חלקה 5

הוכן עבור: מחסר ארבעד קלא

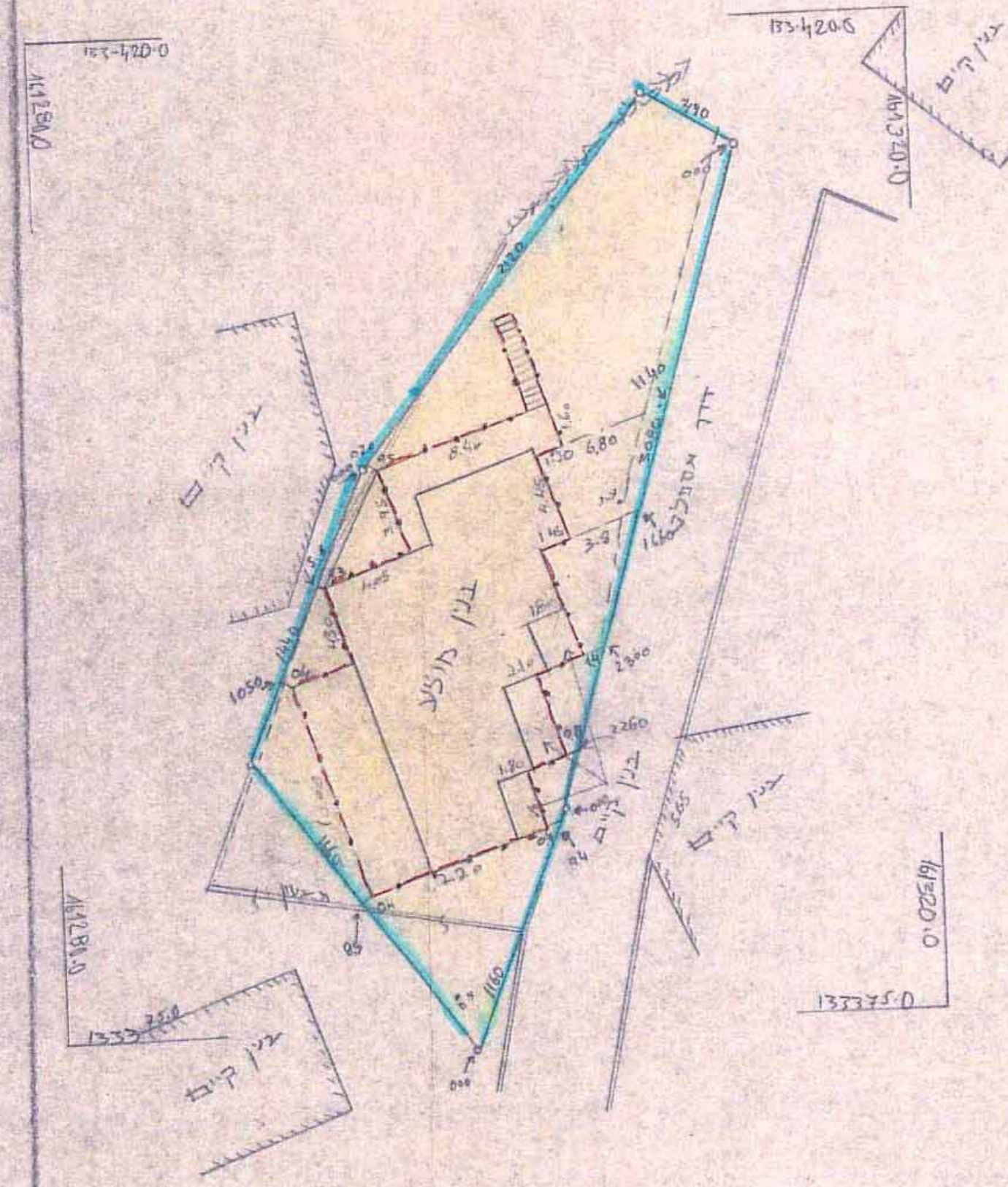
השטח: 435 מ'



קנה מידה 1:250

אחראי על תוכנית  
מ"ד מוסמך  
ד"ר צלחה אדין  
11/11/89  
3-1  
20.7.89

תכנית מגדל קמ 1:250  
מצב לפני



153-420-0

173-420-0

137325-0

137325-0