

הקרקע והמבנה
מס' 27

מחוז הדרום מרחב תכנון מקומי קרית-גת

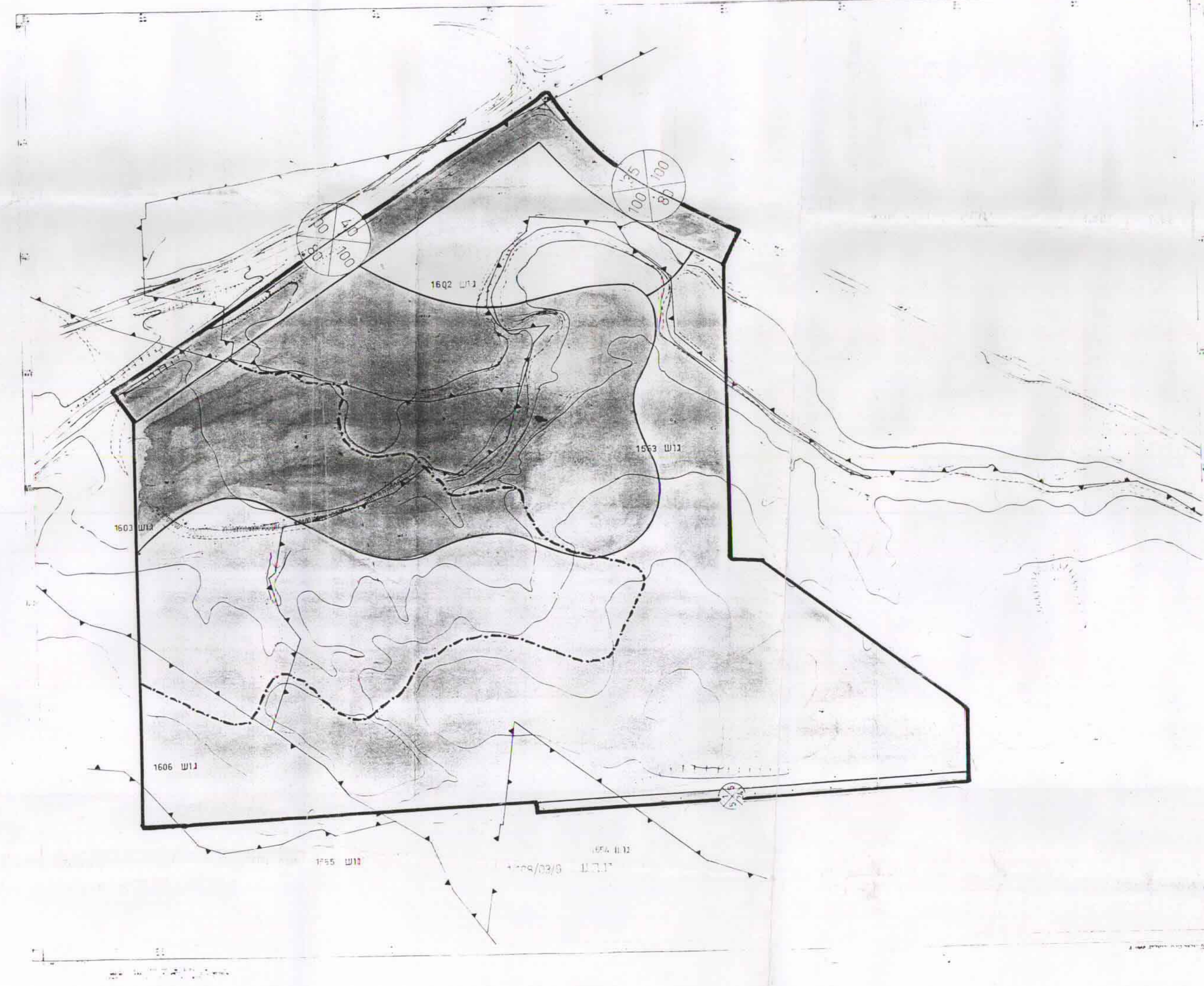
תכנית מתאר מקומית חלקית מס' 24/101/02/9
מרכז ספורט תירות ונופש
שינוי לתכנית מתאר קרית-גת מס' 101/02/9

טווח הזמן מיום תחילת
התכנון לתכנון המקומי
התכנית המקומית לתכנון ולבנות החלוקה
יום 2.3.88
מס' 27

מצב מוצע קנ"מ 1:2500



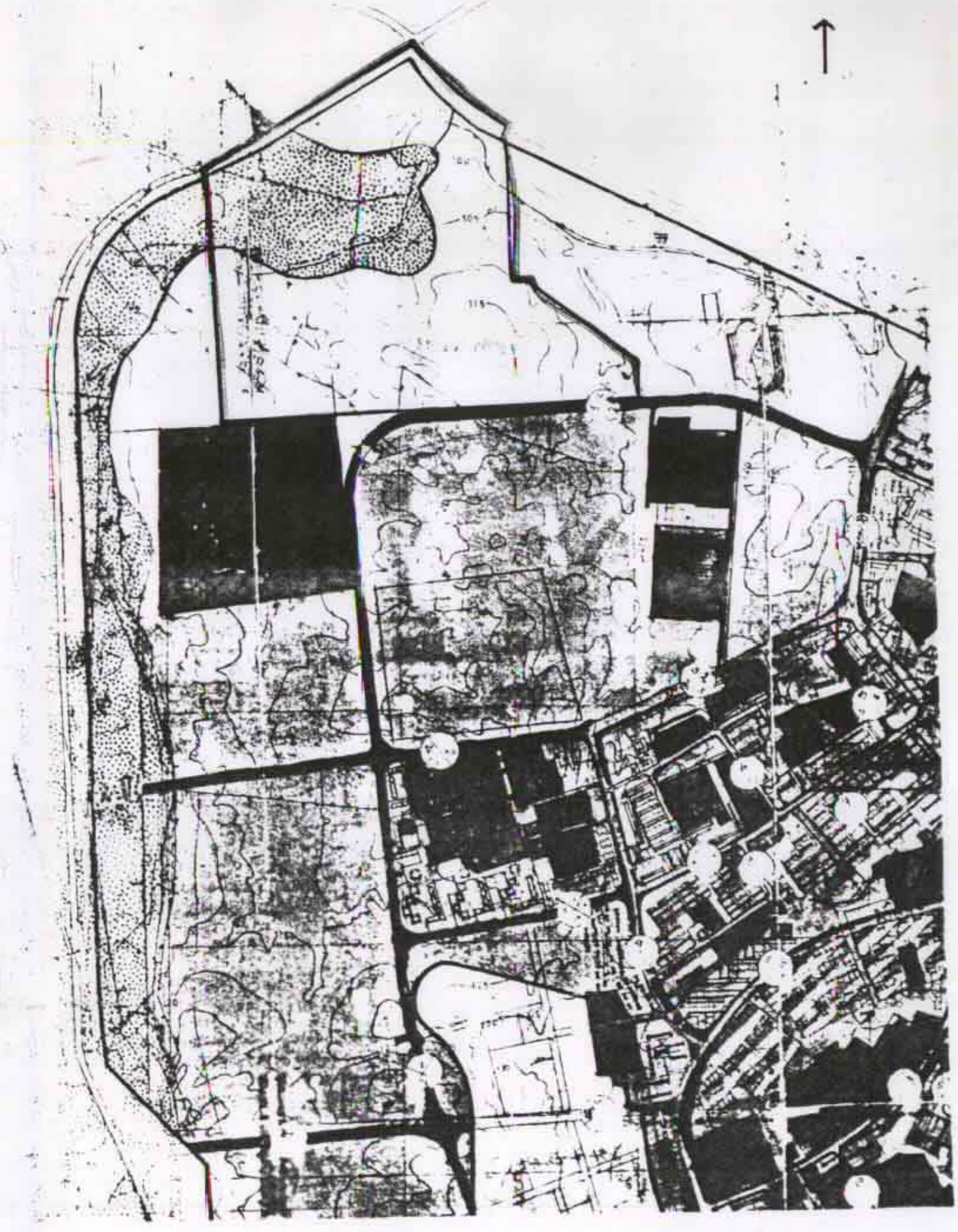
מצב קיים קנ"מ 1:2500



חשוב שטחים

מחוז	יעוד הקרקע	מצב קיים דונמים	מצב קיים אחוזים	מצב מוצע דונמים	מצב מוצע אחוזים
א	אזור מלונאות ונופש	2.2	50.1	4.3	8.9
ב	שטח למוסד ציבורי	15.5	33.7	25.0	6.5
ג	שטח מעורב לבנייה ציבורית ומוסד	38.1	9.2	20.8	4.5
ד	אזור ספורט	38.1	9.2	38.1	8.2
ה	הגנה ציבורית	463.3	100.0	463.3	100.0

תרשים סביבה קמ 1:10000



- מחוז: הדרום
- נפה: אשקלון
- מקום: קרית גת
- גושים וחלקות: חלק מגושים 1553, 1564, 1565, 1602, 1603, 1606
- בעל הקרקע: מינהל מקרקעי ישראל
- היוזם: עיריית קרית גת
- המתכנן: מ.ד.י. חברה לתכנון בע"מ
- ק.מ.: 1:2500
- שטח התכנית מקרא: 463.3 דונם
- גבול התכנית

- אזור מלונאות ונופש
- שטח למוסד ציבורי
- שטח מעורב לבנייה ציבורית ומסחר
- אזור ספורט
- שטח למועדון ספורט
- שטח ציבורי פתוח
- שטח פארק עירוני
- שטח ציבורי פתוח מיוחד
- חניה ציבורית
- דרך קיימת
- דרך מוצעת
- מספר הדרך
- קו בנין
- רוחב הדרך
- גבול שטח מיועד

תוספת תכנון והכינון משנית - 1969
וצאת תחומית לתכנון ובנייה
קרית-גת
24/101/02/9
3/3/88
15/4/88

תתימות
היום
בעל הקרקע
המתכנן
תאריך