

מרחב תכנון מקומי - מטה יהודה

תכנית מס' מי/319

(שינוי תכנית מתאר מקומית)



מחוז-ירושלים

נכה - ירושלים

מועצה אזורית מטה יהודה

מקום-גושים בלתי מסודרים



מקרא
 24.2.84
 24.9.84

- גבול תכנית
- אזור חקלאי
- אזור שרות תחנת תדלוק

יזום התכנית: הועדה המקומית מטה יהודה

בעל הקרקע: מנהל מקרקעי ישראל



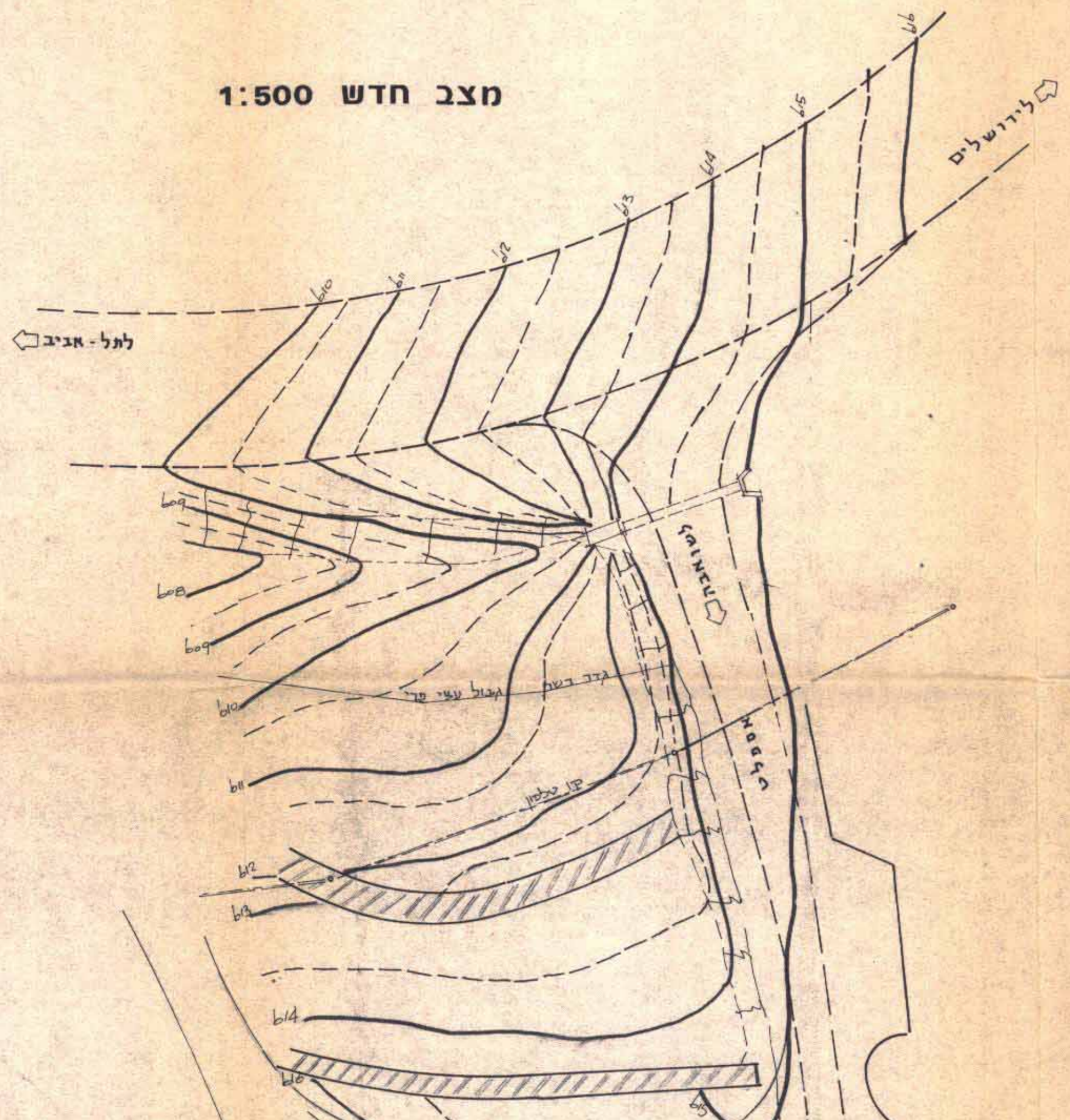
מנישי התכנית: מושב שואבה שנתחם תלמידי ע"י פו' חברת נפט בע"מ

עורך התכנית: מחלקת הנדסה פו' חברת נפט בע"מ

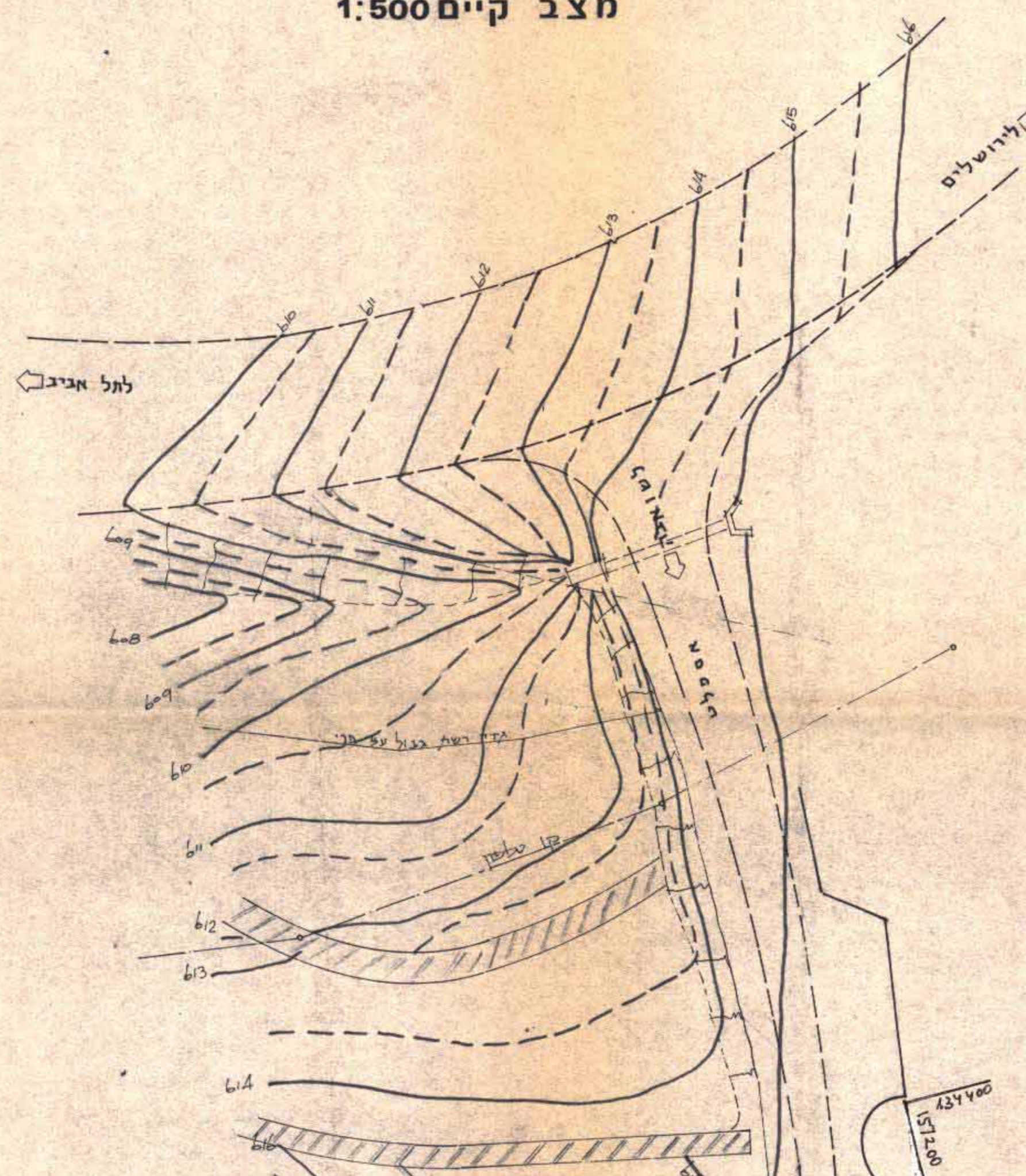
PAZ OIL COMPANY LIMITED

על כל התנאים שציינה התכנית והנא יישו
 תנאים מפורטים עם ישיבות התכנון והסכמות
 והתחייבות עליונות ממשלתית כל צדקה בעל התכנית
 כל עוד לא ירצה השטח וכל עוד לא נחתם
 הסכם מתאים על ידי שני הצדדים.
 תוקף: 27 פבר 1980
 האריך:

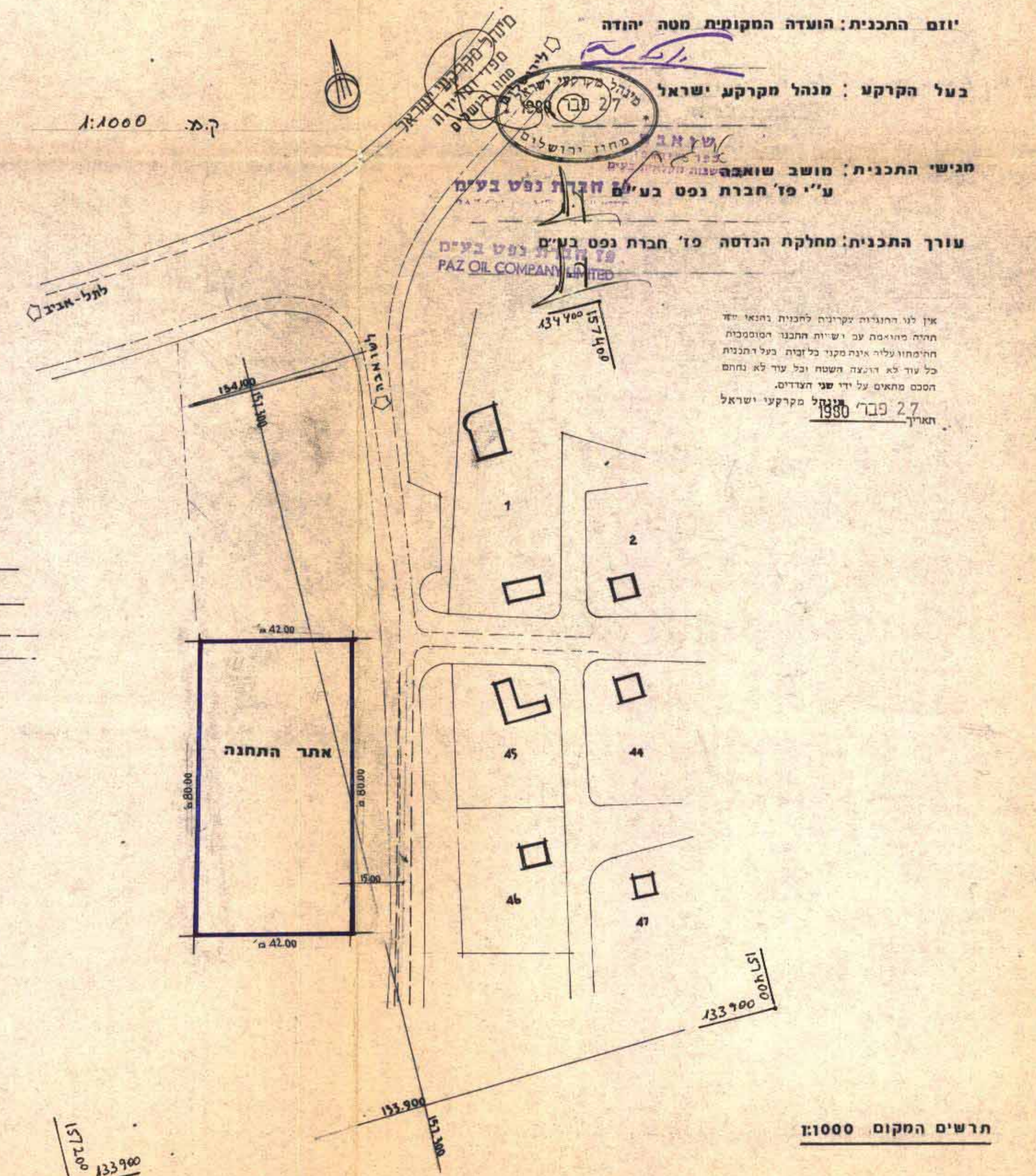
מצב חדש 1:500



מצב קיים 1:500



ק.צ. 1:1000



תרשים המקום 1:1000