

מרחב תכנון ערים מטה יהודה
 חכנית בנין ערים מפורטת מס' 336
 תקן לחכנית מתאר מס'
 חלוקת קרקע למטרת בניה במעגל-ציון
 בגוש 30367 חלקה 92
 קב" 1:250

מחוז ירושלים
 נפה ירושלים
 עיראוכפר ירושלים
 שכוהאו מקום מעוד ציון
 גוש 30367 חלקה 92
 חכנית הוכנה עבור: חושה עדיף

הועדה המקומית לבנין ולתכנון ערים
 ססה - יהודה
 חכנית 336
 תעודת המקומות בשינויה
 תחילת התקף 24.4.77
 תחילת תעודת לעיל
 מנהרס ירוש

השטח 1613 מימ"ר
 תעודת התכנון
 תחילת התכנון 15/10/75
 תעודת התכנון 336
 תרשים הביקום
 קב" 1:250

מס סדורי: ממ 75/303

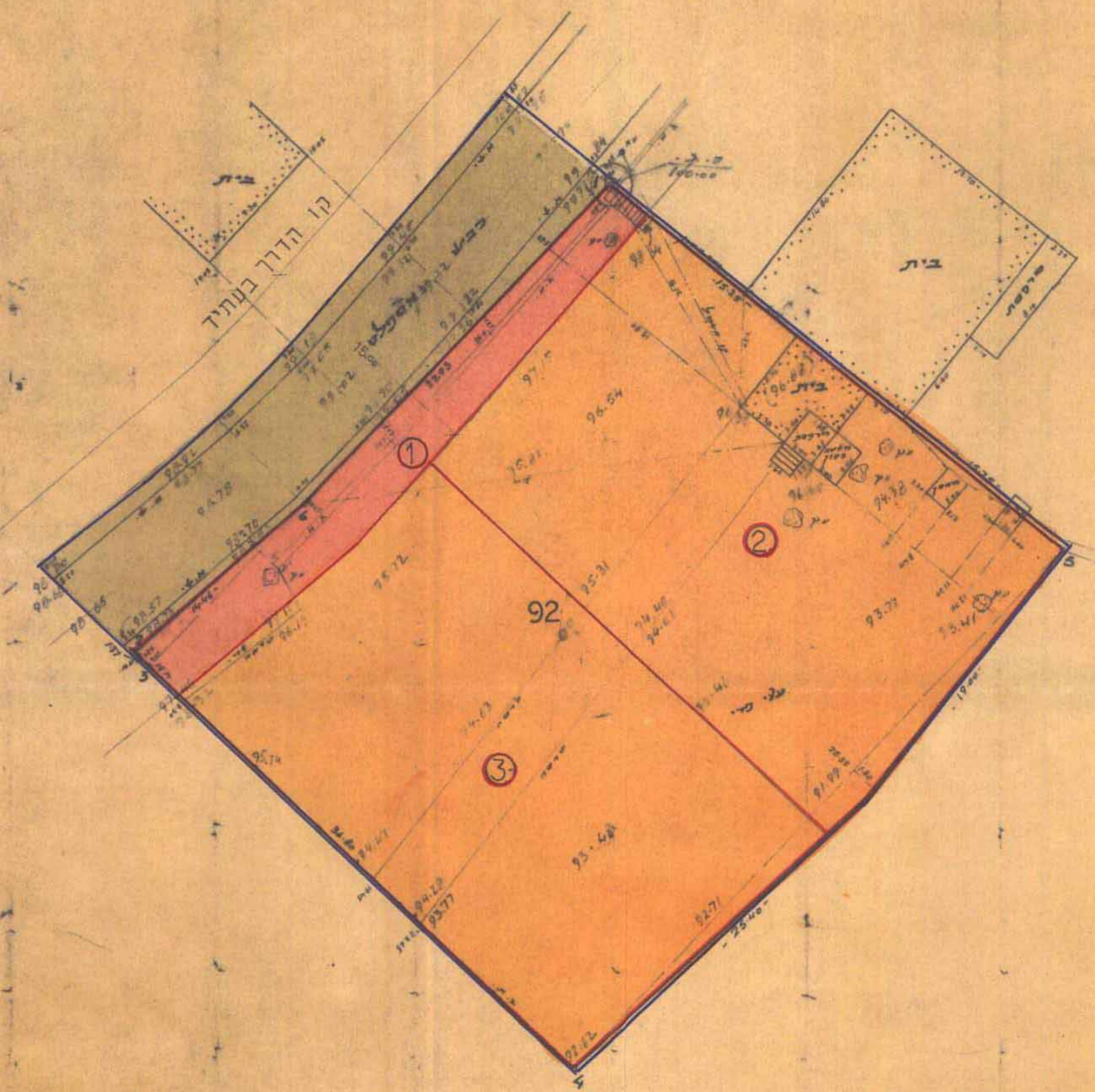
1 אחוד

מס החלקות	שטח של חלקה במ"ר	
	מס	ארעים סופיים
92	1613	
סה"כ	1613	

2 חלוקה

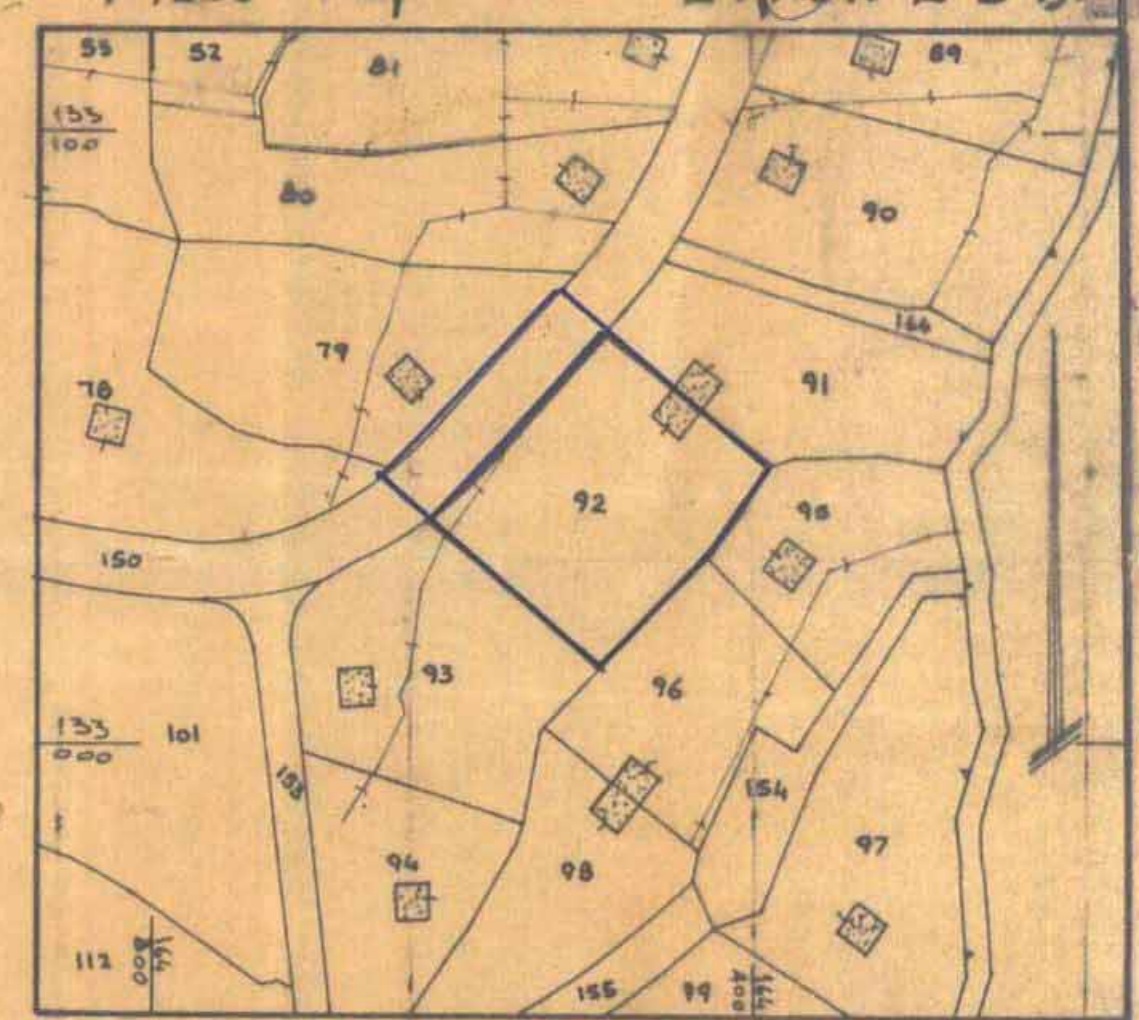
מס החלקות	שטח של חלקה במ"ר	
	מס	ארעים סופיים
1	160	
2	740	
3	713	
סה"כ	1613	

מס סדורי: ממ 75/303



מ ק ר א

- גבול התכנית
- דרך קיימת או מאושרת
- דרך חדשה או הרחבה
- אזור מגורים
- גבול מארש לביטול
- מספר מארש קיים
- מספר מארש חדש
- גבול מוצע של מארש
- מבנה להדיסה



חתימה בעל הקרקע
 חתימה המתכנן
 תאריך 21-1-1977

לא לצרכי רישום

Handwritten signature

ירושלים 7.1.1975
 ד"ר יוסף יוסף
 מנהל מחלקת תכנון
 ירושלים 24889