

תכנית ממשלתית מס' 5/32/1 מרחב תכנון מיוחד בית-שמש

תשריט מצורף ל-

תכנית ממשלתית מפורטת מס': 5/32/01/905, 5/32/01/904, 5/32/01

תכנית מס' 5/32/01 יעוד שטח למקוה שאושרה בתאריך 1.8.65

תכנית מס' 5/32/01/904 יעוד שטח למבנה צבורי: טיפת-חלב-ליד בית ספר חדש

תכנית מס' 5/32/01/905 יעוד שטח למבנה צבורי: 2 כתות גן ילדים בשכונה החדשה

תכנית מס' 5/32/01 יעוד שטח ל-66 יחיד שאושרו בתאריך 11.7.65

המהווה שינוי לתכנית רעום שכונים צבוריים מס' 5/32/01 שאושרה בתאריך 24.3.65

17.5.67 5/32/01 שאושרה בתאריך

וכפופה לתכנית מתאר בית-שמש מס' בש/ו תקנו מס' לשנת 1966 לתכנית מתאר 5/5

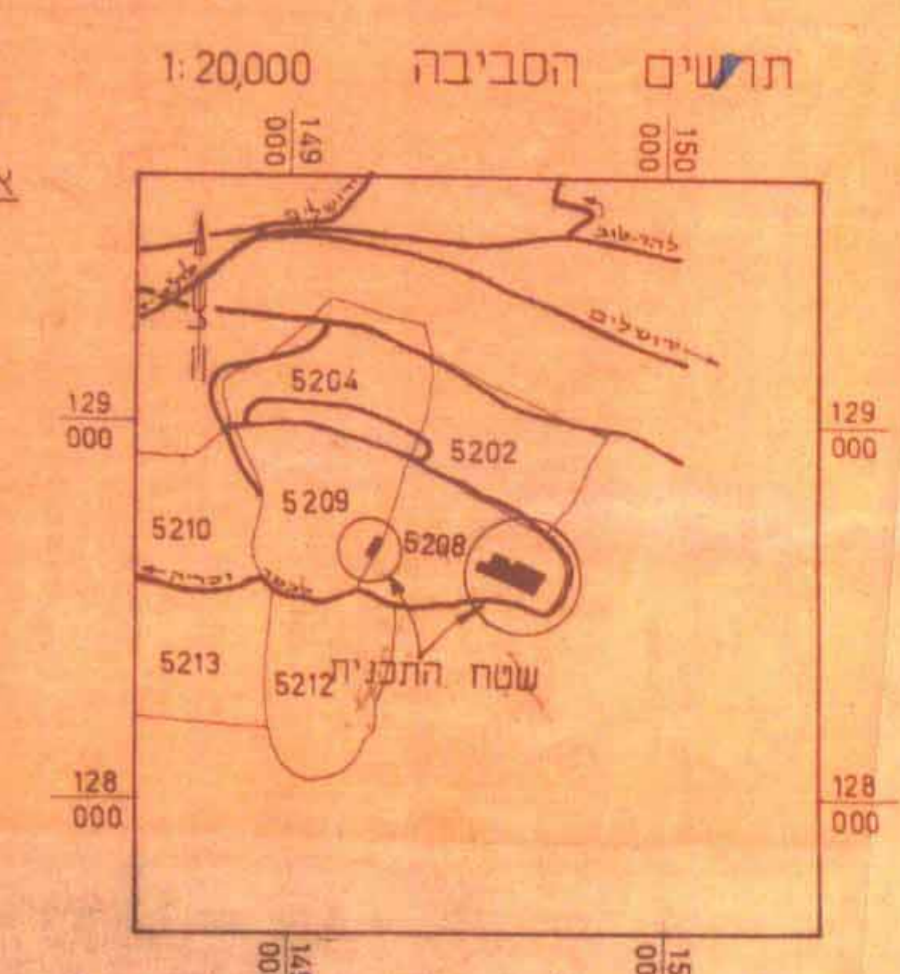
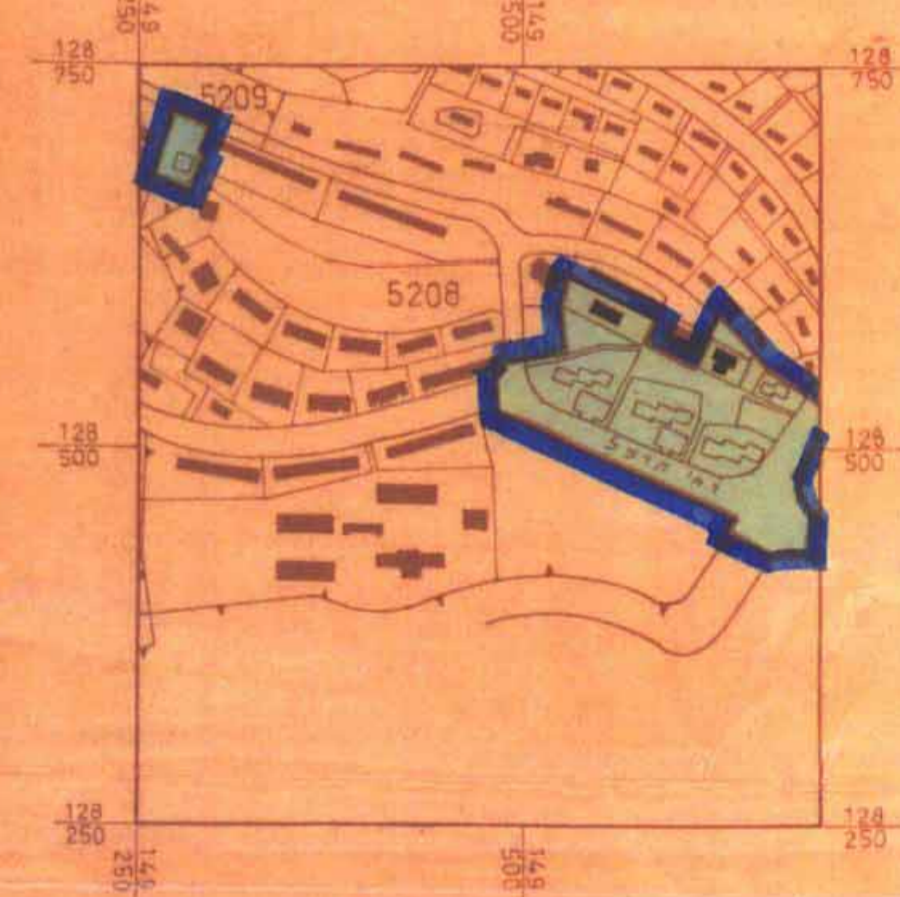
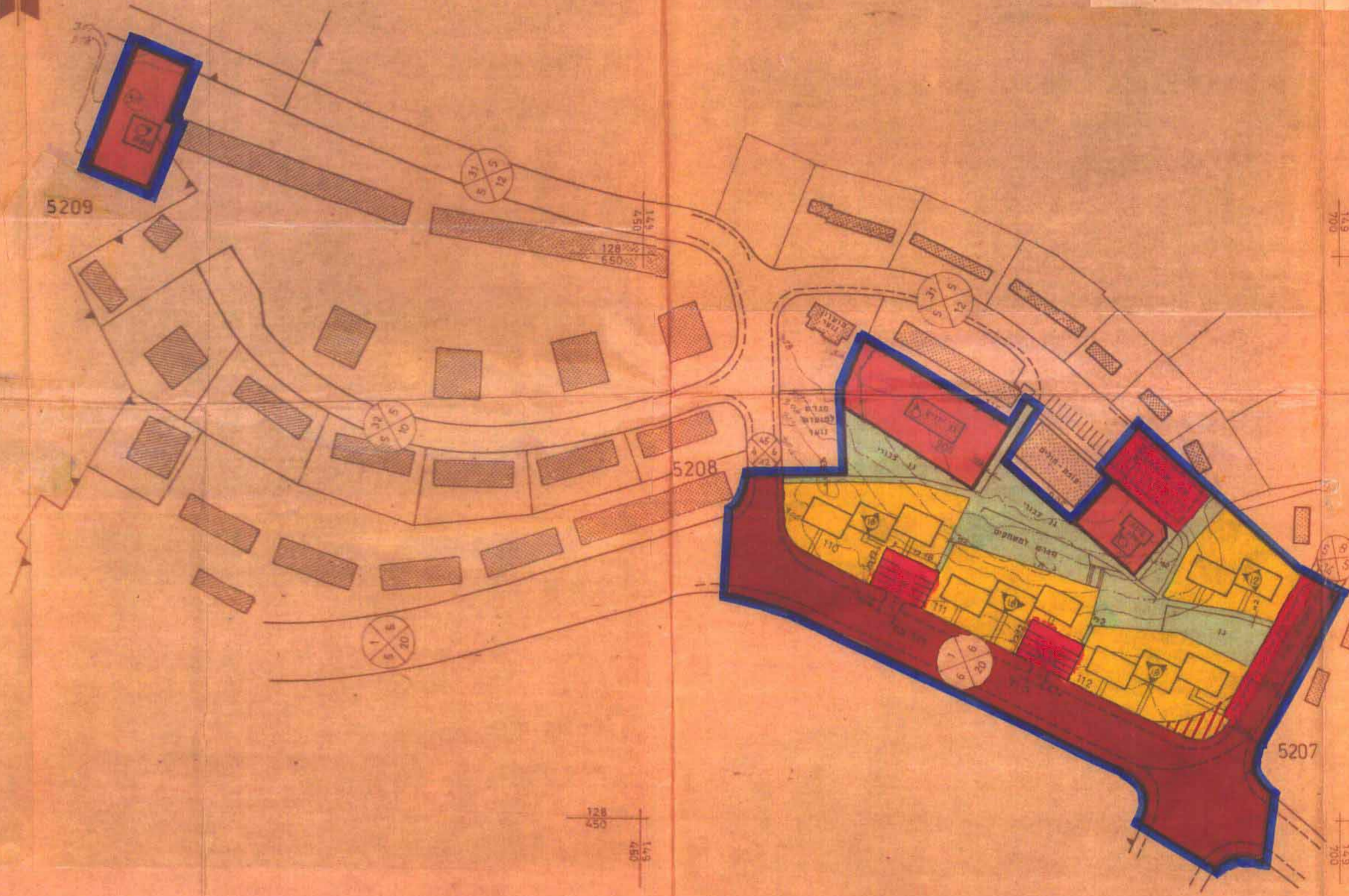
התשריט המצורף
קב. 1:1250

מחוז: ירושלים
נפה: ירושלים
מועצה מקומית: בית-שמש

גוש ארעי מס' 5207
שטח התכנית: 19820 דונם

חתימות תאריך
מגיש התכנית
ח. פבל על שם ועד השכונה
28 תא' 1969

מדינת ישראל
חוק התכנון והבניה תשכ"ה - 1965
מס' תחז' 101/105, 102/105, 103/105, 104/105, 105/105
מרחב תכנון מקומי
תכנית ממשלתית מס' 5/32/01
מאוסר (56 סעיף 277 ת' לחוק)



מפת

- גבול תכנית
- אזור מגורים 3 קומות
- שטח לבניני צבור
- דרך קיימת או מאושרת
- דרך לביטול
- דרך מיועדת הרחבה/ כולל חניה
- שטח צבורי פתוח ושכילים
- מבנה קיים
- מבנה מוצע
- מס' הדרך
- קו בנין
- רוחב הדרך
- גבול ומספר הגוש
- מספר הקומות בבנין
- מספר יחיד
- גבול מגרש מוצע
- גבול מגרש מוצע לביטול
- מספר ארעי למבנה

טבלת חלוקת השטחים

מספר יחיד	השטח ב-%	השטח בדונם	תאור השטח
66	31.00	6.130	אזור מגורים 3 קומות
	7.92	1.568	שטח לבניני צבור: גן-ילדים
	3.10	0.615	טיפת-חלב
	4.42	0.880	מקוה
	15.44	3.063	שטח לבניני צבור
	7.16	1.420	דרך מיועדת/ הרחבה כולל חניה
	29.90	5.920	דרך קיימת או מאושרת
	3.906	7.340	סרטי שטח לדרכים ולחניה
	1.650	3.287	שטח צבורי פתוח ושכילים
	69.00	13.690	סרטי שטח לצרכי צבור
סה"כ יחיד 66	100%	19.820	סה"כ שטח התכנית

תשריט הסביבה 1:20,000

אישורים:

התשריט בקב"מ 1:1250 מבוסס על העתק מהגוש של גוש ארעי מינואר 1967