


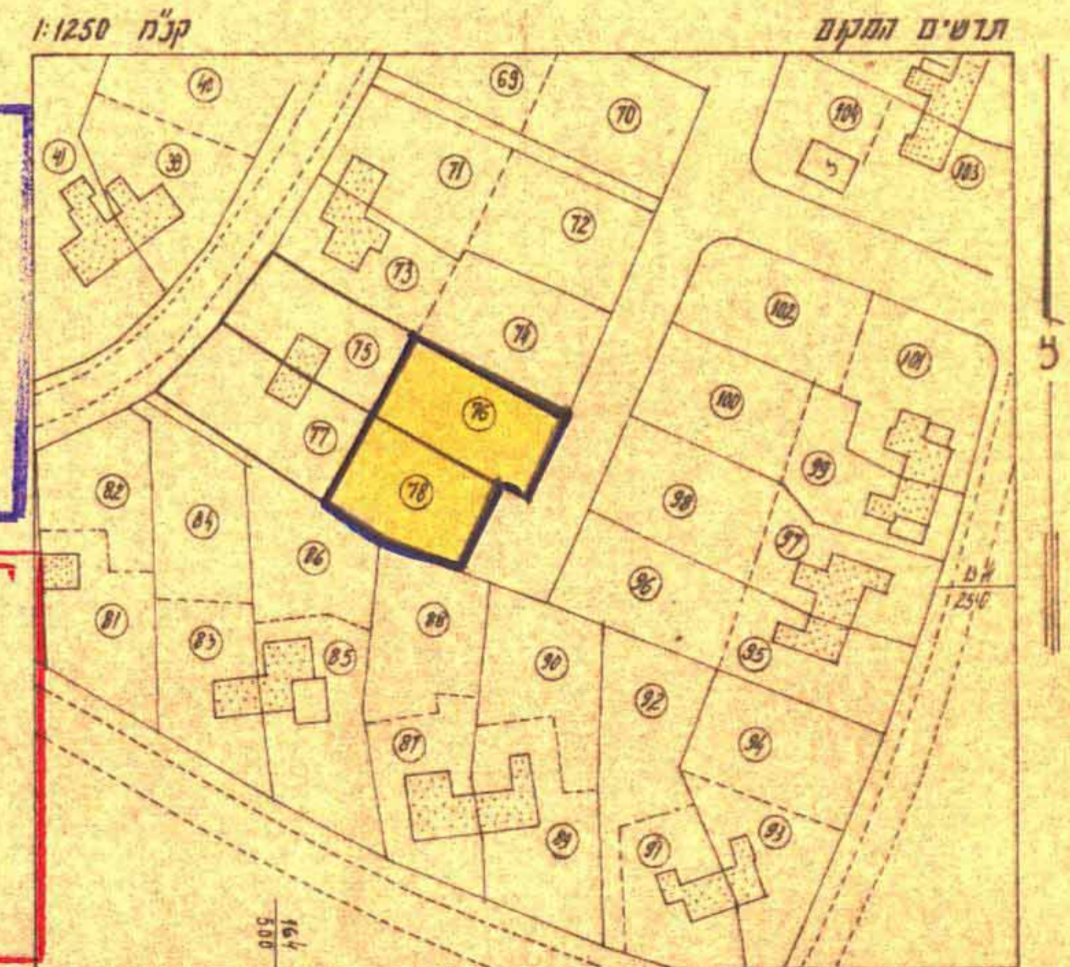
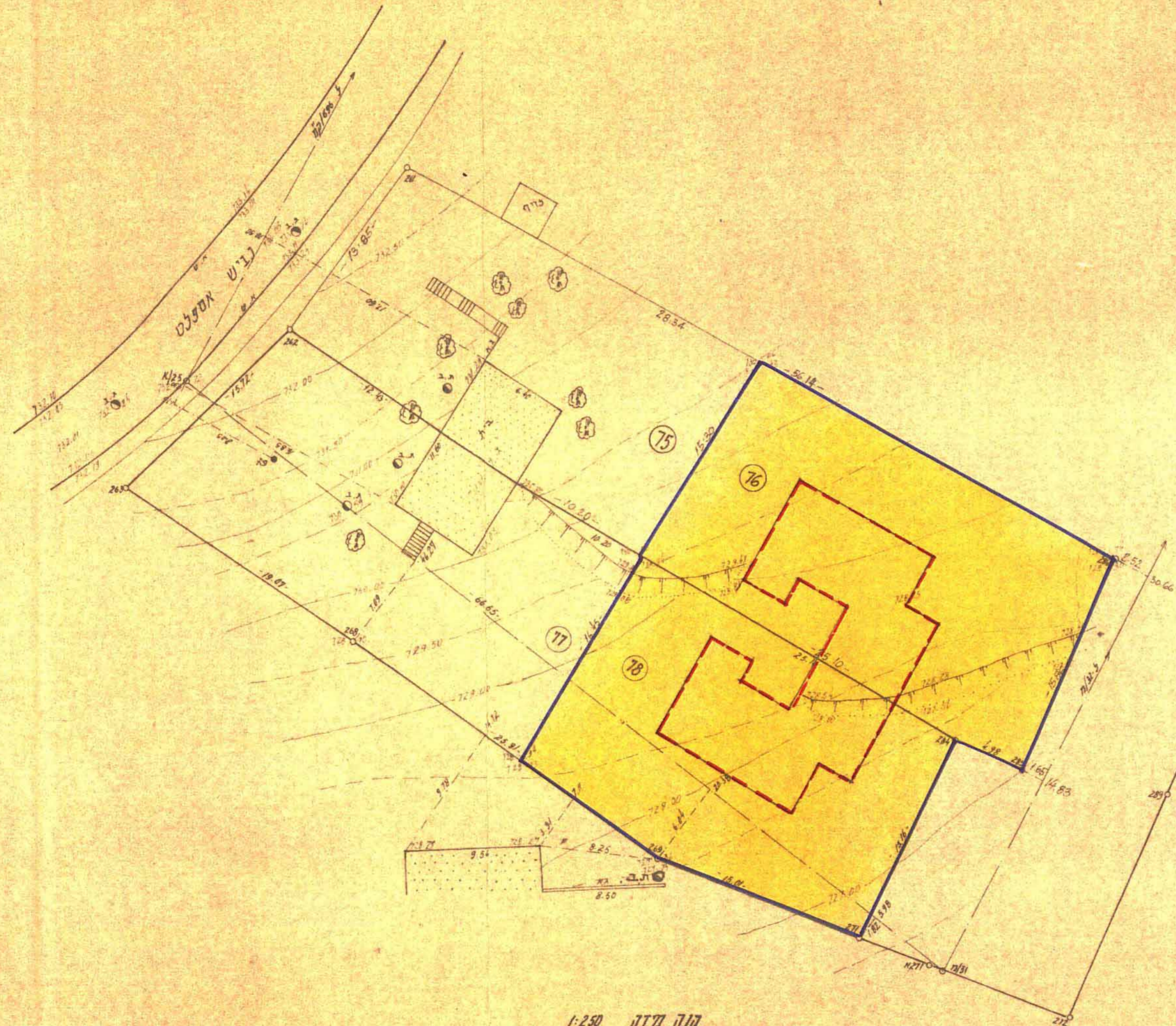


מרחב תכנון מקומי מטה יהודה תכנית עפורטת מס' 364/מי

קנה מידה 1:250

מקרא

-  גבול התכנית
-  גבול כנין מוצע
-  אזור מגורים 5



קונסולידציה ופיקוח יישובים
חוקי תכנון ופיקוח יישובים - 1965
אישור תכנית
הועדה המקומית לתכנון ולבניה
תל אביב - יפו
26.9.78
364/מי
יו"ר

שדר הפנים מחוז ירושלים
חוק התכנון והבניה השביעי - 1965
הפקדת התכנית
הועדה המחוזית לתכנון ולבניה
תל אביב - יפו
10.1.78
364/מי
מנהל תכנון

לא לצדכי דישום
מטה - יהודה
364/מי
168
1978
התחלת המוכרה לעיל
סגן מנהל
מחוז אריה - מודד מוטמן
י"חמ"ם 3.3.77

הוציאת המוצגן

מירון - ודגדג משדד טכני
ד"ר הלל ג. ירושלים, טל' 228455

