

קשרי המב

# פרחב תכנון פקופי-פטה יהודה

## תכנית פפורטת ובנוי פס' פי 146

תיקון מס' 1

לת.ב.ע. מפורטת מס' מי/114

תיקון מס' 2

### ק.פ. 1:1000

חוק התכנון והבניה תשכ"ה-1965
מרחב תכנון מקומי
הכנית אזורית
הועדה המחוזית בושיבתה ה-130
מיום 3.8.71 החליטה לתת תוקף לתכנית הנכבדת לעיל

גוש: אין הסדר חלקי חלקות:

המחוז - ירושלים  
 הנפה -  
 המקום - מבשרת-ציון  
 בעל הקרקע - מינהל מקרקעי ישראל  
 מגיש התכנית - משרד השכון  
 מחבר התכנית - משרד השכון  
 שטח התכנית - 100,000 +'

### מקרא

- גבול התכנית
- גבול גוש רשום
- גבול חלקה לבטול
- גבול חלקה ומספרה
- גבול חלקות קרקע מוצע
- מס מגרש מוצע
- אזור מגורים א'
- אזור מגורים ב'
- שטח לבני צבור
- שטח מסחרי
- שטח צבורי פתוח
- דרך קיימת
- דרך מוצעת
- מס הדרך
- קו בנין
- רוחב הדרך

משרד הפנים
חוק התכנון והבניה תשכ"ה-1965
מרחב תכנון מקומי
הכנית אזורית
הועדה המחוזית בושיבתה ה-108
מיום 15.3.70 החליטה לתת תוקף לתכנית הנכבדת לעיל

חזאיזורים	מספר מגרש	סה"כ ד'	אחוזים
אזור מגורים א'	1 - 92	59.50	59.50%
אזור מגורים ב'	93	9.00	9.00%
שטח לבני צבור	A - V	7.10	7.10%
שטח מסחרי	94	0.80	0.80%
דרך ומקום חניה		23.60	23.60%
סה"כ		100.00	100.00%

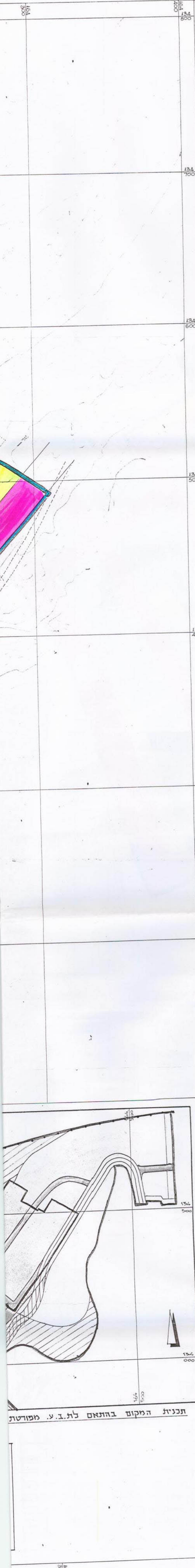
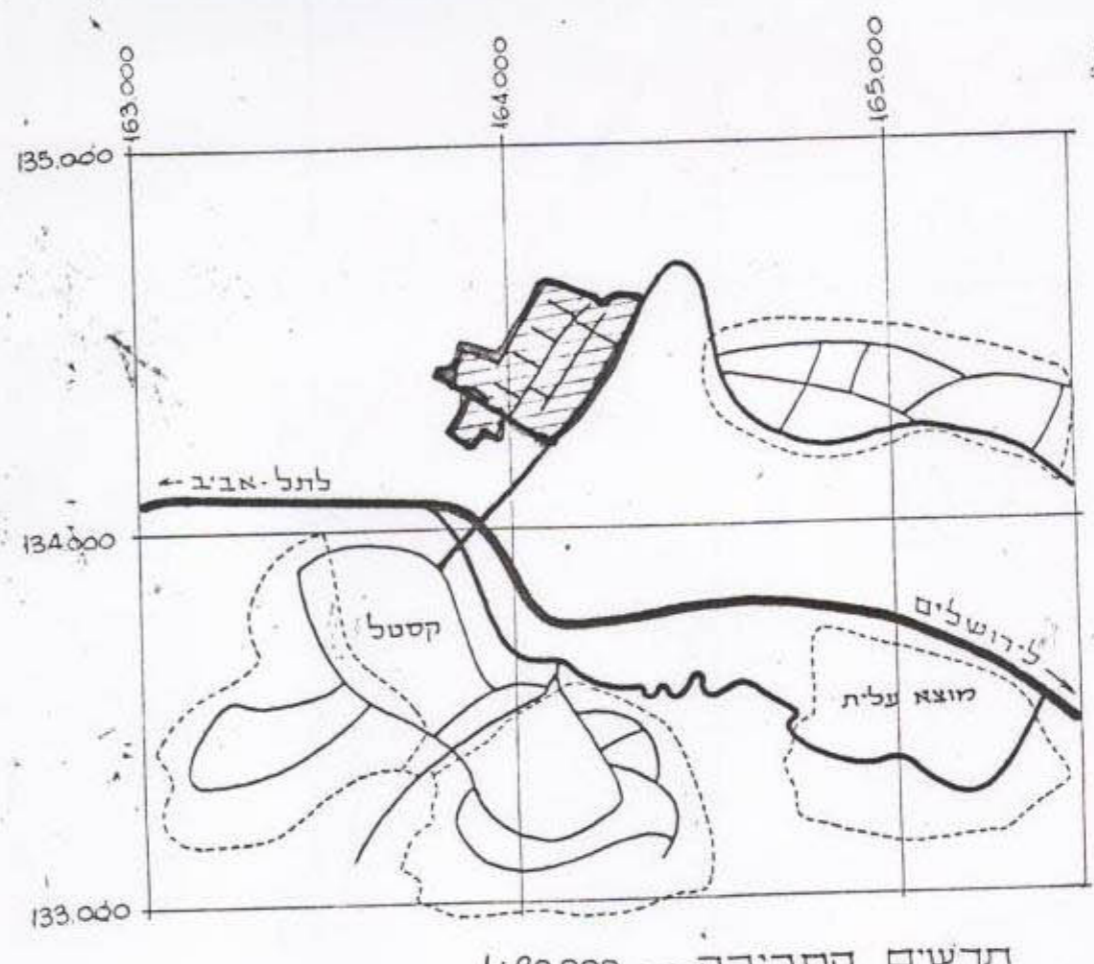
הועדה המקומית לבניה ולתכנון ערים  
 מסה - יהודה  
 חזנית: 126/מ.א.70  
 הועדה המחוזית בושיבתה ה-63  
 מיום 14.6.70 החליטה לתת תוקף לתכנית הנכבדת לעיל

בני צבור	מספר מגרש	סה"כ
	93	9.00

חתימת בעל הקרקע  
 חתימת מגיש התכנית  
 חתימת מחבר התכנית

משרד השכון  
 20.2.70

הודעה  
 31.5.1970  
 2.6.70



תכנית המקום בהתאם לת.ב.ע. מפורטת