

מס' הרישום 3/5/86/2163  
3/5/86/2716

מחוז ירושלים

מרחב תכנון מקומי משה יהודה

# תכנית מפורטת מס' 136/ה

תחנת קרקע לקשר עם לוינים בעמק האלה

נפה: ירושלים

מקום: עמק האלה

היזום והמבצע: משרד הדואר

המתכנן ומגיש התכנית: מ.ע.צ. מרדכי שני מילאלי גולן  
אודריכל ראשי מ.מ.מ. סגן מנהל מ.מ.מ.

השטח: 120 ד'

בעל הקרקע: מ.מ.י.

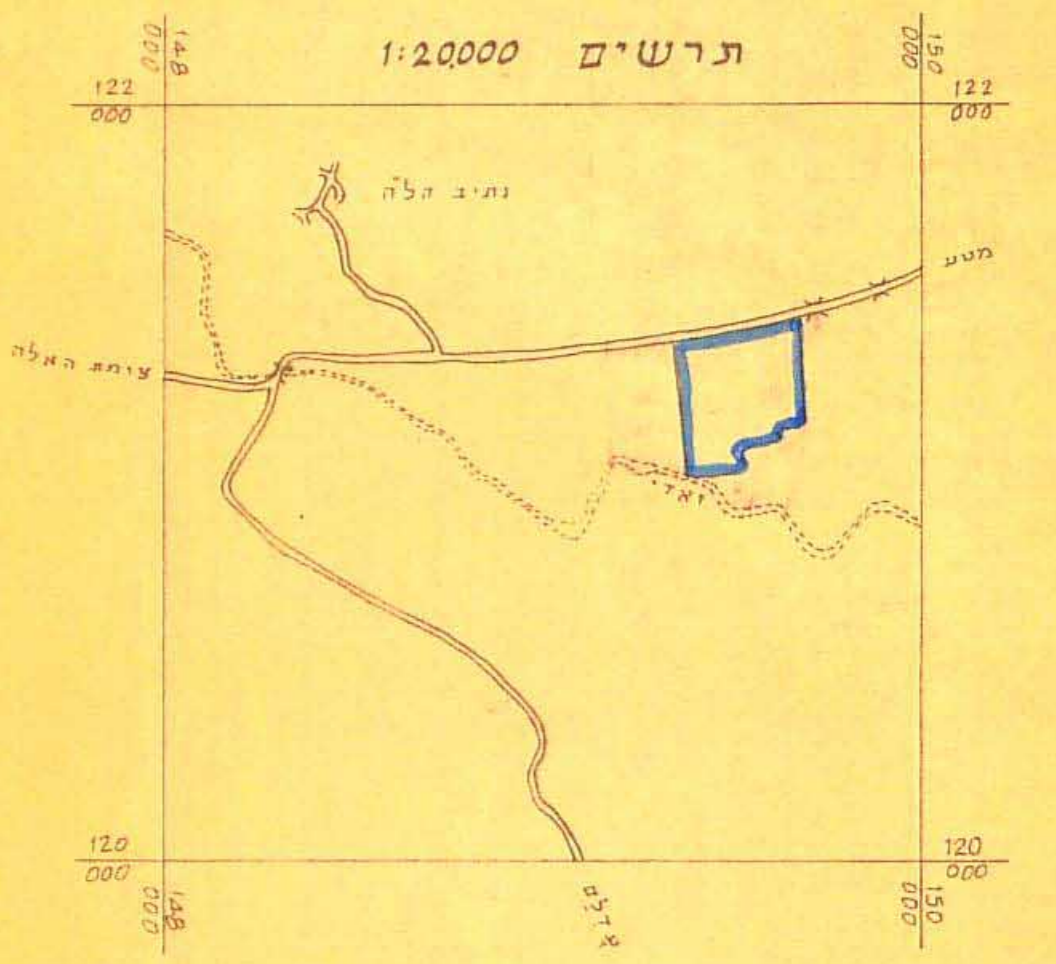
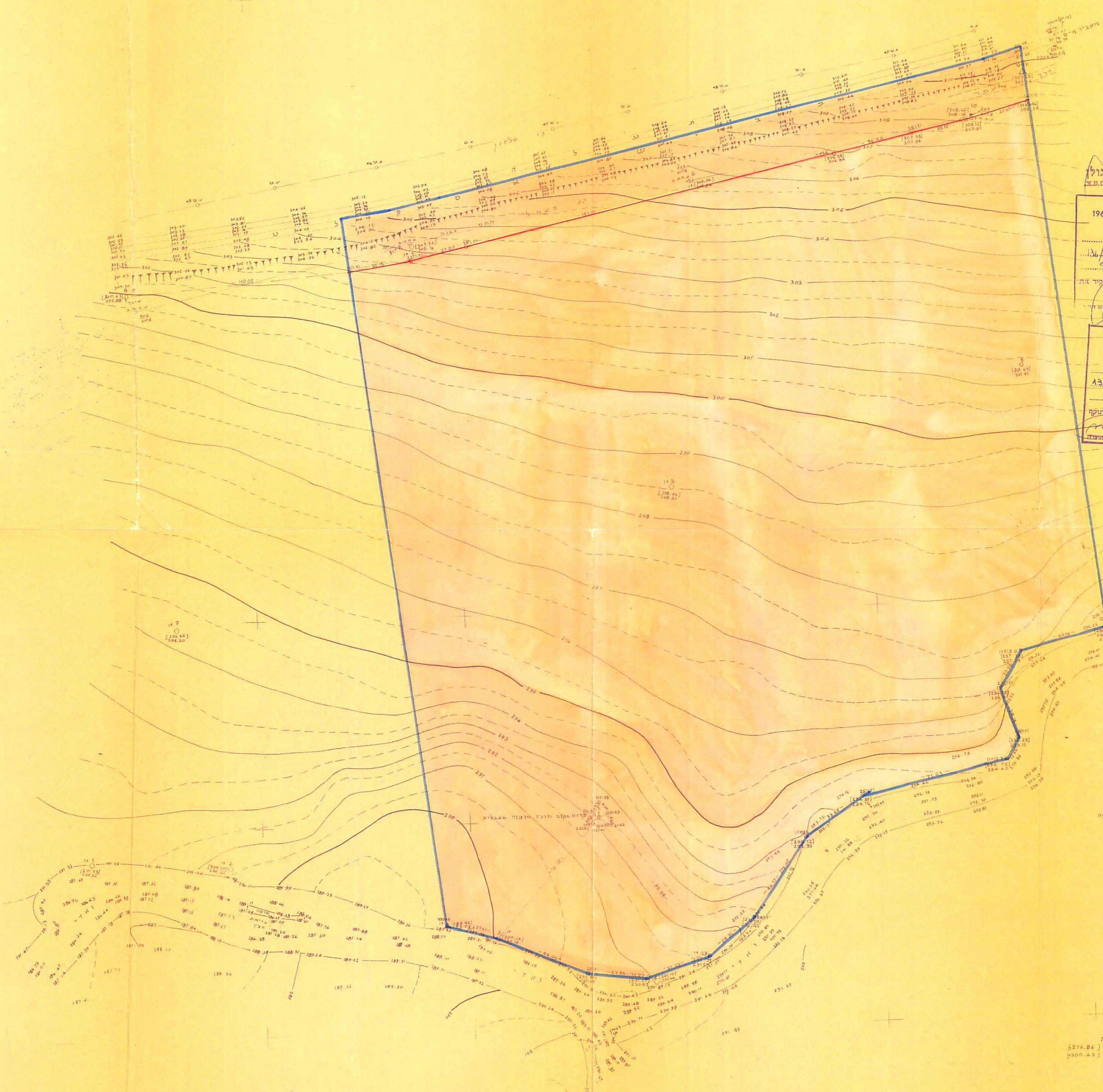
**משרד הפנים**  
חוק התכנון והבניה תשכ"ה-1965  
מחוז ירושלים  
מרחב תכנון מקומי  
תכנית מס' 136/ה  
הועדה המחוזית כשיבתה ה-9  
מום 6.6.70 החליטה להמסור את  
התכנית להגדרת לשל  
סגן מנהל כלל ל"ת

**משרד הפנים**  
חוק התכנון והבניה תשכ"ה-1965  
מחוז ירושלים  
מרחב תכנון מקומי  
תכנית מס' 136/ה  
מום 6.6.70 החליטה להמסור את  
התכנית להגדרת לשל  
סגן מנהל כלל ל"ת

מנהל מקצועי  
26/1/69

מקרא:

- גבול התכנית
- שטח התחנה
- הרחבת דרך
- קו גובה מ.פ.ה



5/12/52 1:1000  
5.11.59

הר"ר מנחם כהן  
משרד הפנים  
29.12.58

- הערות**
1. האשרה שלשמה נערך המפה
  2. שיטת הדימום של הנגידה הפולימטרית
  3. שיטת הדימום של הנגידה האלטרומטרית
  4. הטופוגרפיה מבוססת על גובה נקודת איזון מזון מ.מ. 5276.86 ± 0.235
  5. תוספת 1/5/86/2716 סטטבר 1963

