

צובה

מרחב תכנון מקומי מטה-יהודה תכנית מס. מי/376

קנה מידה 1:1000



מקרא
גבול התכנית
אזור תעשייה או מלאכה
דרך מוצעת

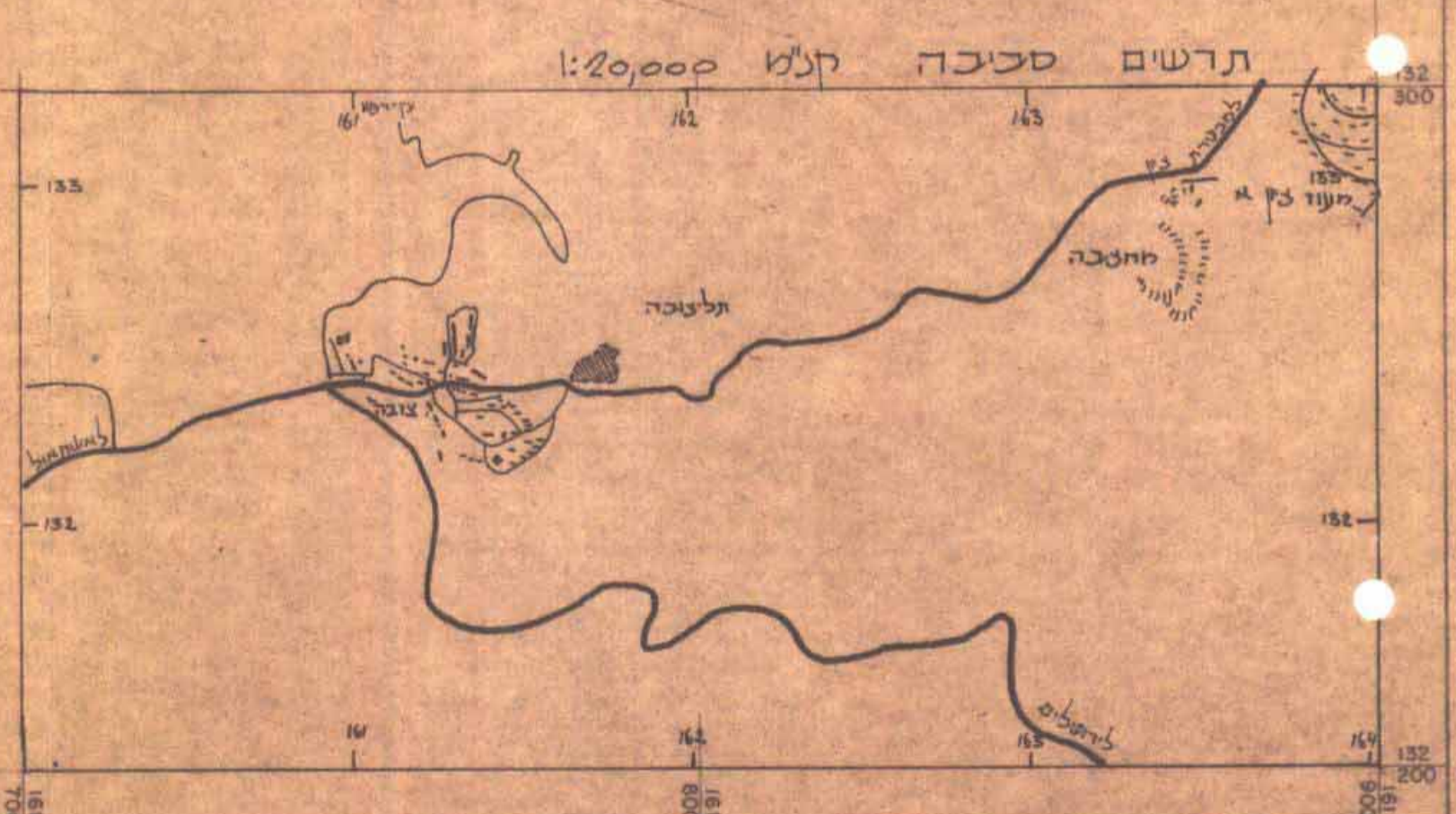
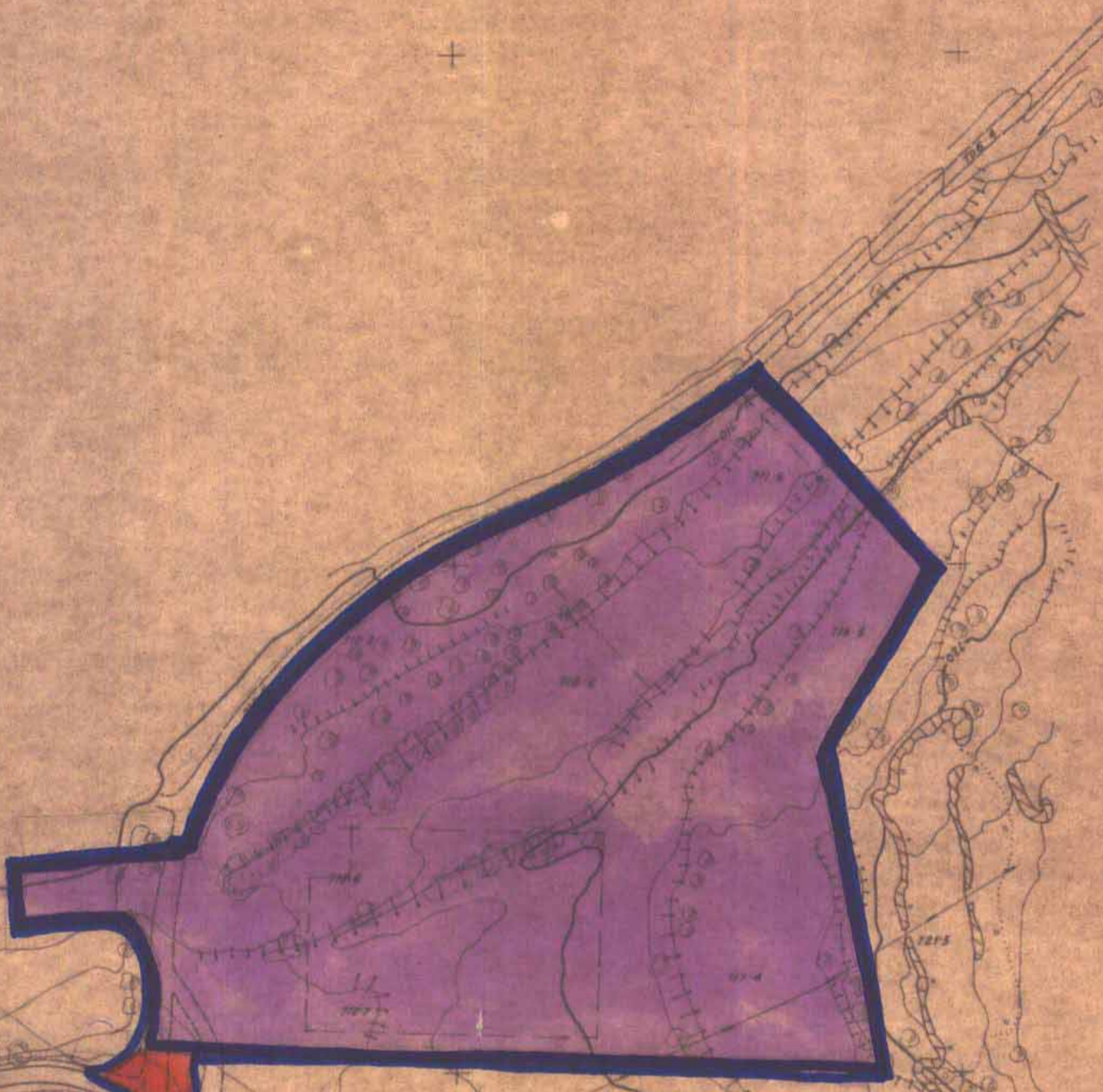


טבלת אזורים:

האזור	שטח ברוטו	שטח באחוזים
תעשייה ומלאכה	14.85	99.0%
דרך	0.15	1.0%
סה"כ	15.00	100.0%

חתימת היזמים/עצמ-צובה

חתימת המתכנן
שלמה אהרונוסו בע"מ
אדריכלים - מתכנני ערים
אדריכלי נוף
עין כרם 7/27, ירושלים
טל. 418342 - ת.ד. 17028



קנה מידה 1:1000

0 25 50 75 100 מטר

- מקרא
- כביש
- דרך
- נדר, קיר
- צנור מים
- מדון תרול
- בנינים
- קווי נובה
- עצים
- עמוד השמול
- חא ביוב

2.1978 ישראל בע"מ ירושלים

1. הערות
2. המספר שלוש עשרה נרכשה המפה תכנון
3. המספרים מבוססת על נקודת מראש 726.90
4. המספרים משווה לרשת הארצית
5. חוכן טבול קבוצ צובה
6. תאריך סגירת המפה 9.2.1978

משרד הפנים
מחוז ירושלים
16.1.79
376/מי

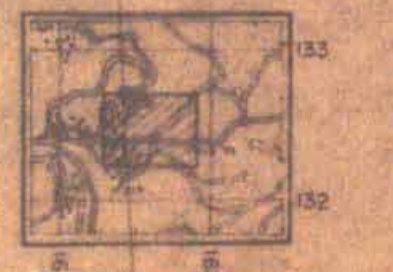
הועדה המסומים לבנין ולתכנון ערים
מטה - יהודה
החלטת הוועדה
16.1.79

בצל הקרקע

מנהל מקרקעי ישראל
מחוז ירושלים
תוק התכנון והבניה משנת 1965
הפקדת התב"מ
תעודת התחיה לתכנון ולבניה
11.7.78
לשם הבניה או שכתבה
מנכ"ל הבג"מ
ד"ר הערבה

מנהל מקרקעי ישראל
2 - VII. 1978
מחוז ירושלים

אין לנו התחייבות שקיימת להבניה בהנחיית
החיה מהאמת עם רשויות התכנון והמסככות
התמסרה עליה אינה סכנה כל זכות בעל התכנית
כל עוד לא רוצה הסכת וכל עוד לא נחתם
הסכם מתאים על ידי שני הצדדים.
מנכ"ל מקרקעי ישראל
2 - VII. 1978



ירושלים
משרד המסחר
ואזור משנה