

טלגר 2103

תעודת
מס' 2103

מרחב תכנון מקומי אשדוד

השריט לתכנית מפורטת מס' 10/118/03/3

שנוי לתכנית מפורטת מס' 6/118/03/3

צופי תוכנית
18.08.94
נתקבל

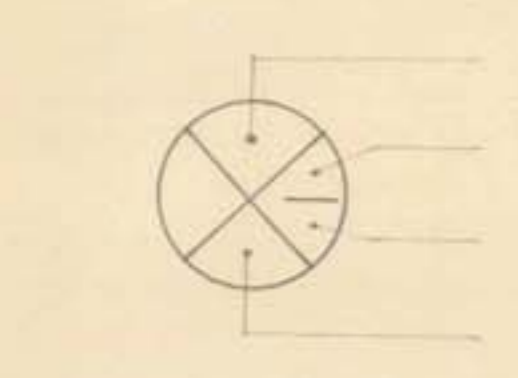
- מחוז - הדרום
- נפה - אשקלון
- עיר - אשדוד
- גוש - 2061
- חלקה - 1

שטח התכנית - 2560 מ"ר. שטח המגרש מס' 1 - 2560 מ"ר
בעלי הקרקע - פרופ' אב' שלמה ורח' חיים ס.ש. צרפתי השקעות ובניה בע"מ
יוזם התכנית - ס.ש. צרפתי השקעות ובניה בע"מ
עורך התכנית - ברעגיא-ורשבסקי אדריכלים בע"מ רח' חיים ורח' אביב

תאריך: 09.08.1994

מקרא:
גבול התכנית

- מספר הדרך
- קו בנין
- רוחב הדרך



תעודת
מס' 2103
אישור תכנית מס' 10/118/03/3
השריט לתכנית מפורטת מס' 6/118/03/3
תאריך: 18.08.94

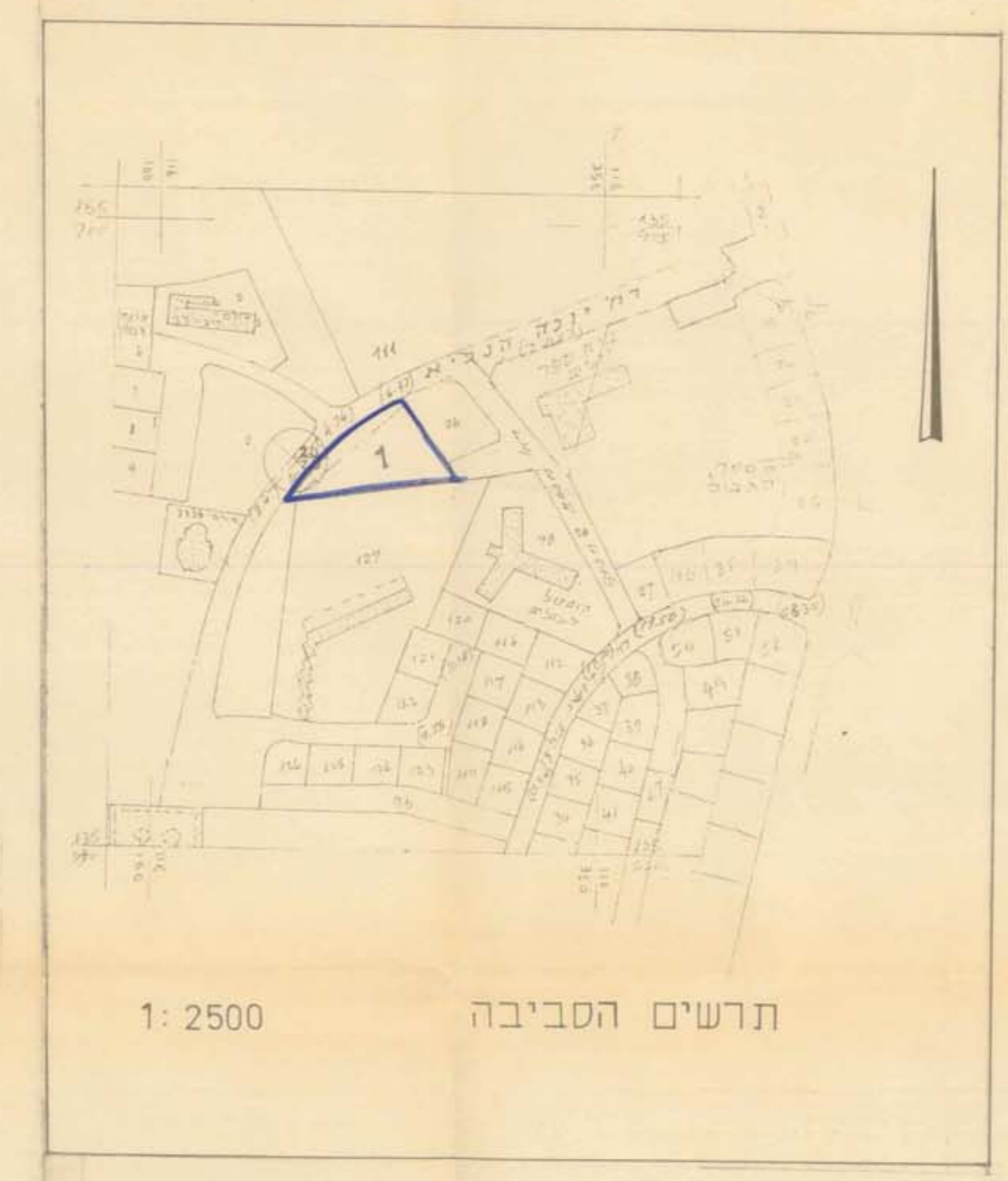
תעודת
מס' 2103
הודעה על אישור תכנית מס' 10/118/03/3
תאריך: 23.08.94

עיריית אשדוד
השדה המקומית (מס' 10/118/03/3)
תכנון גוש 2061 ורח' חיים ורח' אביב
מס' 10/118/03/3
תאריך: 23.08.94

אדריכל
רח' חיים ורח' אביב
ברעגיא-ורשבסקי

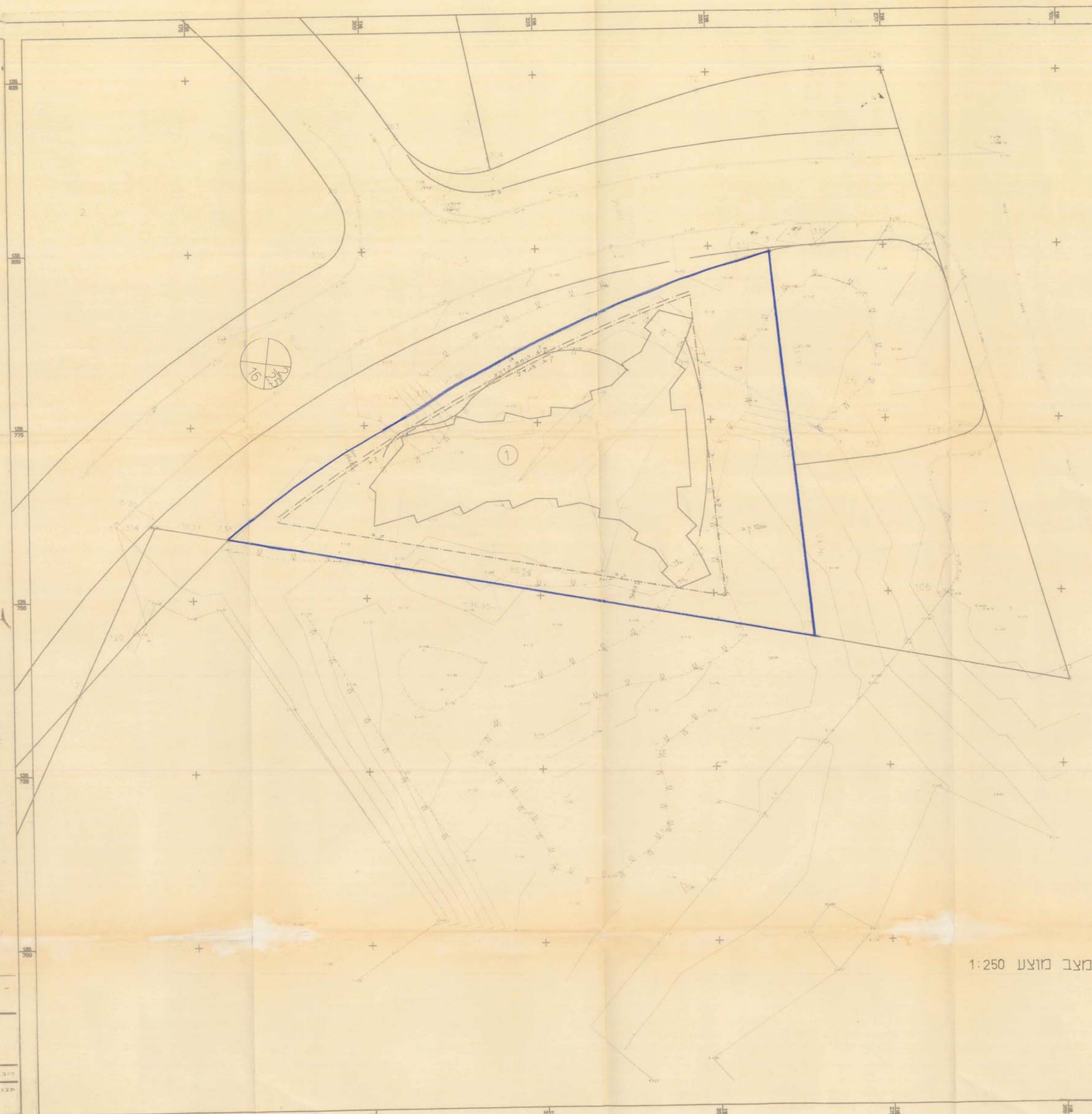
חתימת היזמים
ס.ש. צרפתי השקעות
ובניה (1993) בע"מ

חתימת בעל ההקדש
ס.ש. צרפתי השקעות
ובניה (1993) בע"מ



תרשים הסביבה 1:2500

מצב מוצע 1:250



- המקום : אשדוד ורח' חיים ורח' אביב
- נפה : אשקלון
- מחוז : הדרום
- גוש : 2061
- חלקה : 107 (חלקו)
- מגרשים : 1, 26

הוכו עבור צרפתי
מס' 1250

מגרש 1
שטח ו לפני הרחבת דרך 3.164 ד
שטח ואחרי הרחבת דרך 2.560 ד
מגרש 26
שטח 0.788 ד

מס' 1250
אדריכל
רח' חיים ורח' אביב
ברעגיא-ורשבסקי

לא לצורכי רישום
- ארמי גרינשפיין - הנדסה ניהולית בע"מ
רח' תבנים 2 רמת גן טלפון 575 07 85

תכנית מס	מס' 10/118/03/3
חתימת בעל ההקדש	ס.ש. צרפתי השקעות ובניה (1993) בע"מ
חתימת היזמים	ס.ש. צרפתי השקעות ובניה (1993) בע"מ
חתימת אדריכל	ברעגיא-ורשבסקי
חתימת מהנדס	רח' חיים ורח' אביב
חתימת עירייה	אשדוד