

הועדה המקומית לבניה ולתכנון - מטה יהודה

תכנון ארצי

אגף התכנון

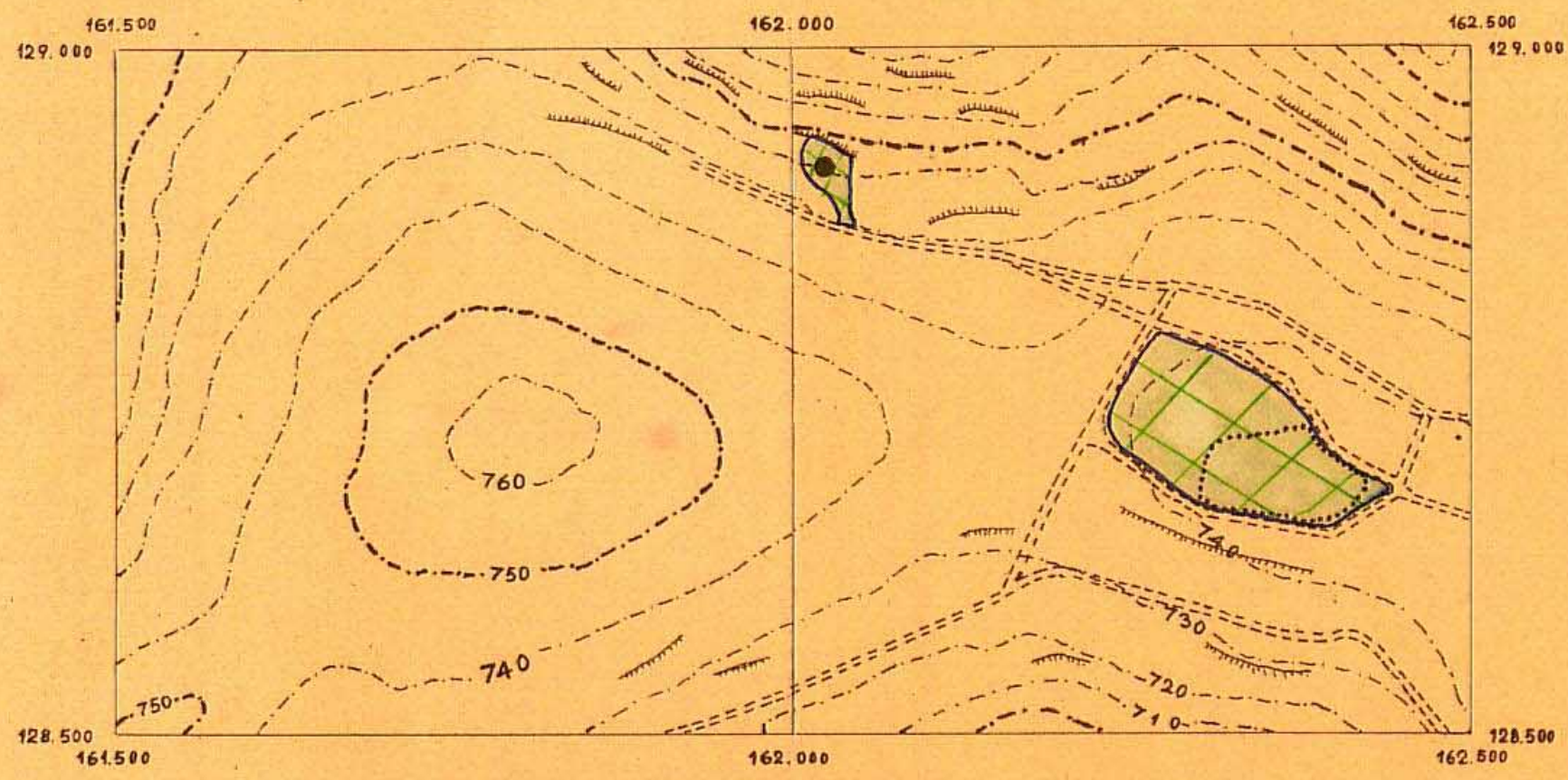
משרד הפנים  
 חוק התכנון והבניה תשכ"ה-1965  
 מחוז: יהודה  
 מרחב תכנון מקומי: מטה יהודה  
 תכנית מס': 100  
 הועדה המחוזית בשיבתה ה: 307  
 מיום: 18.1.66 החליטה להפקיד את התכנית הזכרת לעיל.  
 סגן מנהל כללי לתכנון: יחב ראש הועדה

מדינת ישראל	
משרד הפנים	
אגף התכנון	
חכנון	שלוש טב"ט יוקב סופים ז"ל סופים
מס'	שורטס ג"י
ק"מ	וערך ע"י
המדינה	מנהל סח"ר 1:5000
הערוך	ראש אגף 7.1.1966

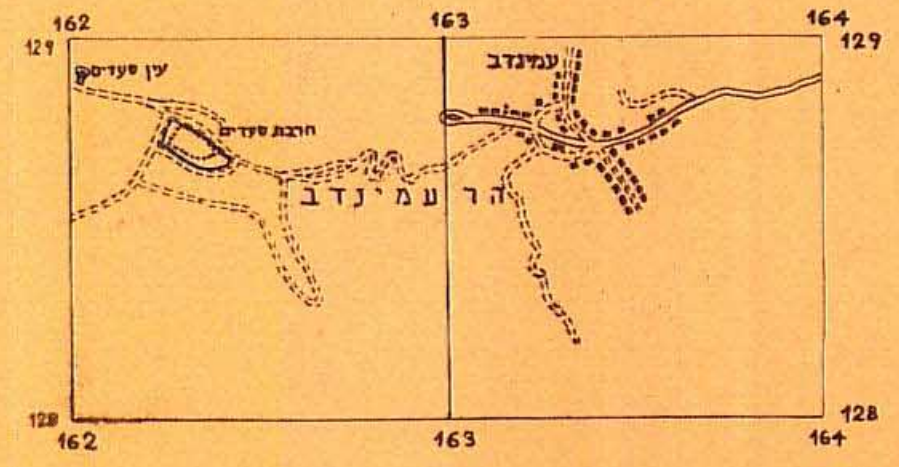
# תכנית ב"ע מפורטת מס' 100 שמורת טבע הרבת סעדים ועין סעדים

ק.מ. : 1:5000

שטח התכנית



מפת מפתח  
 ק.מ. : 1:20000



משרד הפנים  
 חוק התכנון והבניה תשכ"ה-1965  
 מחוז: יהודה  
 מרחב תכנון מקומי: מטה יהודה  
 תכנית מס': 100  
 הועדה המחוזית בשיבתה ה: 11  
 מיום: 6.9.66 החליטה לעת כותה לתת את התכנית הזכרת לעיל.  
 סגן מנהל כללי לתכנון: יחב ראש הועדה

- מקרא
- גבול התכנית
  - שטח התכנית
  - דרך
  - חורבות
  - מעין
  - מדרגות

הועדה המקומית לבניה ולתכנון עיר  
 התכנית האזורית: 100  
 תכנית מס': 100  
 בשיבתה מיום: 14.1.66  
 המליצה הועדה לאשר את התכנית לפי התנאים הכלולים ברו"ח.  
 מנהל המועצה: יחב ראש