

הועדה המקומית לתכנון ולבניה
 עיריית אשדוד
דאר נכנס
 27-12-1989
נתקבל

מרחב תכנון מקומי אשדוד

תכנית מפורטת מס' 13/115/03/3; שינוי לתכנית מפורטת מס' 11/115/03/3

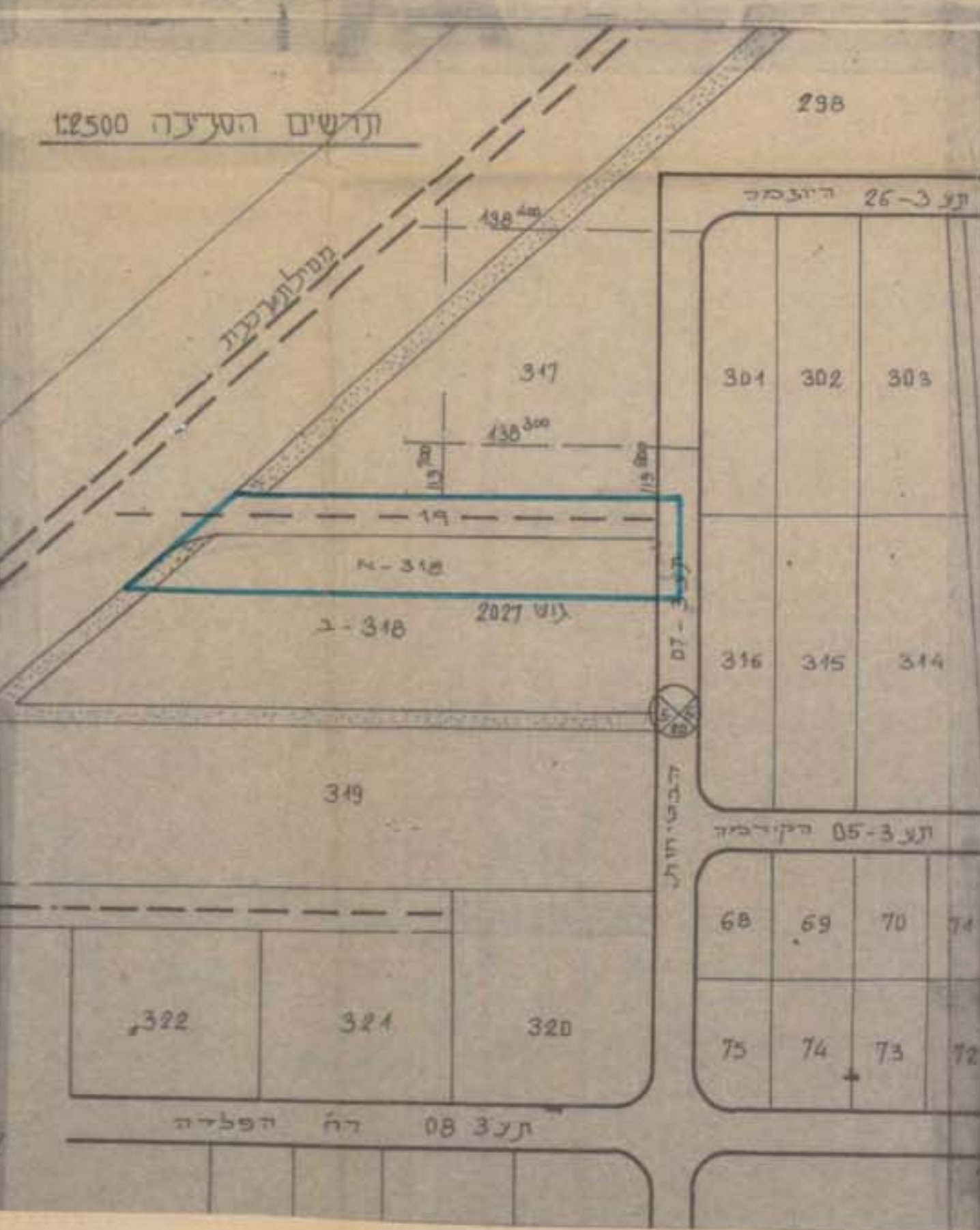
הועדה המקומית לתכנון
 נתקבל בתאריך 17.12.89

מחוז	הדרום
נפה	אשקלון
עיר	אשדוד
שטח	11,120 דונם
גוש	2027

היוזם: **הב' מילשטיין תשובות בעמ'** ת.ד. 6639 אשדוד

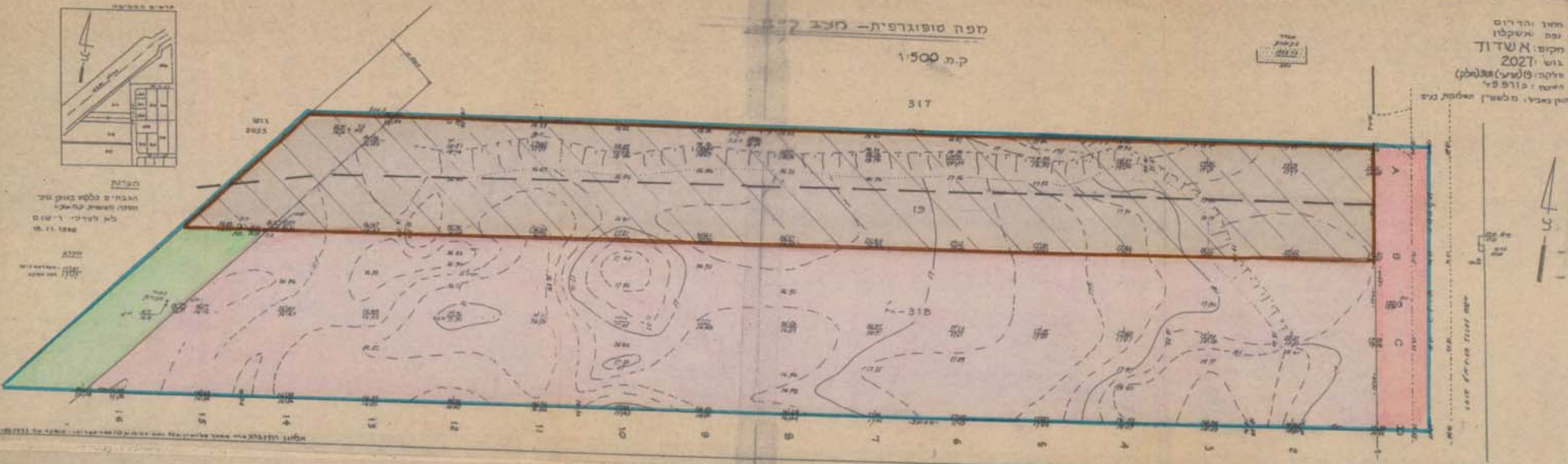
בעלי הקרקע: 1: **ק.י. בי.ע.**
 2: **ק.י. בי.ע.**

המתכנן: **אהרון רפי - מהנדס** ת.ד. 6942 אשדוד



- מקרא:**
- נבול המגרש
 - אזור מס רכבת פרטי
 - אזור תעשייה צפוני
 - מס ירק
 - דרך
 - מס הדרך
 - קו בניון
 - רוחב הדרך

נעדר המסמך מהגוש הדרום
 תוכנית תכנון מס' 13/115/03/3
 הועדה המקומית לתכנון ולבניה והליטה
 מיום 16.12.89
 מוסר על אשדוד תכנית מס' 13/115/03/3
 מוסר על אשדוד תכנית מס' 11/115/03/3
 מוסר על אשדוד תכנית מס' 11/115/03/3



טבלת שטחים

מס' חלקה	קיים	מוצע
19	4046	3766
א-318	6250	6250
דרך	490	490
מס ירק	414	694
סהכ	11120	11120

