

1015189

מרחב תכנון מקומי אשדוד
תכנית מתאר מח' 39/101/02/3
שוני מח' 39 לתכנית מח' 101/02/3

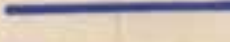









שטח בקמה אשדוד

מחוז: הדרום.
 נפה: אשקלון.
 עיר: אשדוד.

היוזם: הועדה המקומית לתכנון ולבניה אשדוד.
 בעל זכויות בקרקע: לב אברהם.
 עורך התכנית: פרלשטין ושות' ארכיטקטים ובני ערים.
 גוש: חלקי גוש 2077.
 שטח התכנית: כ- 10.400 דונם.

מקרא
 גבול התכנית
 אזור אחסנה ותעשייה הקשורה לנמל
 שטח צבורי פתוח
 שטח לתחנת תדלוק
 דרך חדשה
 מס הדרך
 קו בנין
 רוחב הדרך

-  גבול התכנית
-  אזור אחסנה ותעשייה הקשורה לנמל
-  שטח צבורי פתוח
-  שטח לתחנת תדלוק
-  דרך חדשה
-  מס הדרך
-  קו בנין
-  רוחב הדרך

חתימות: א. א. א. א.

המתכנן: 

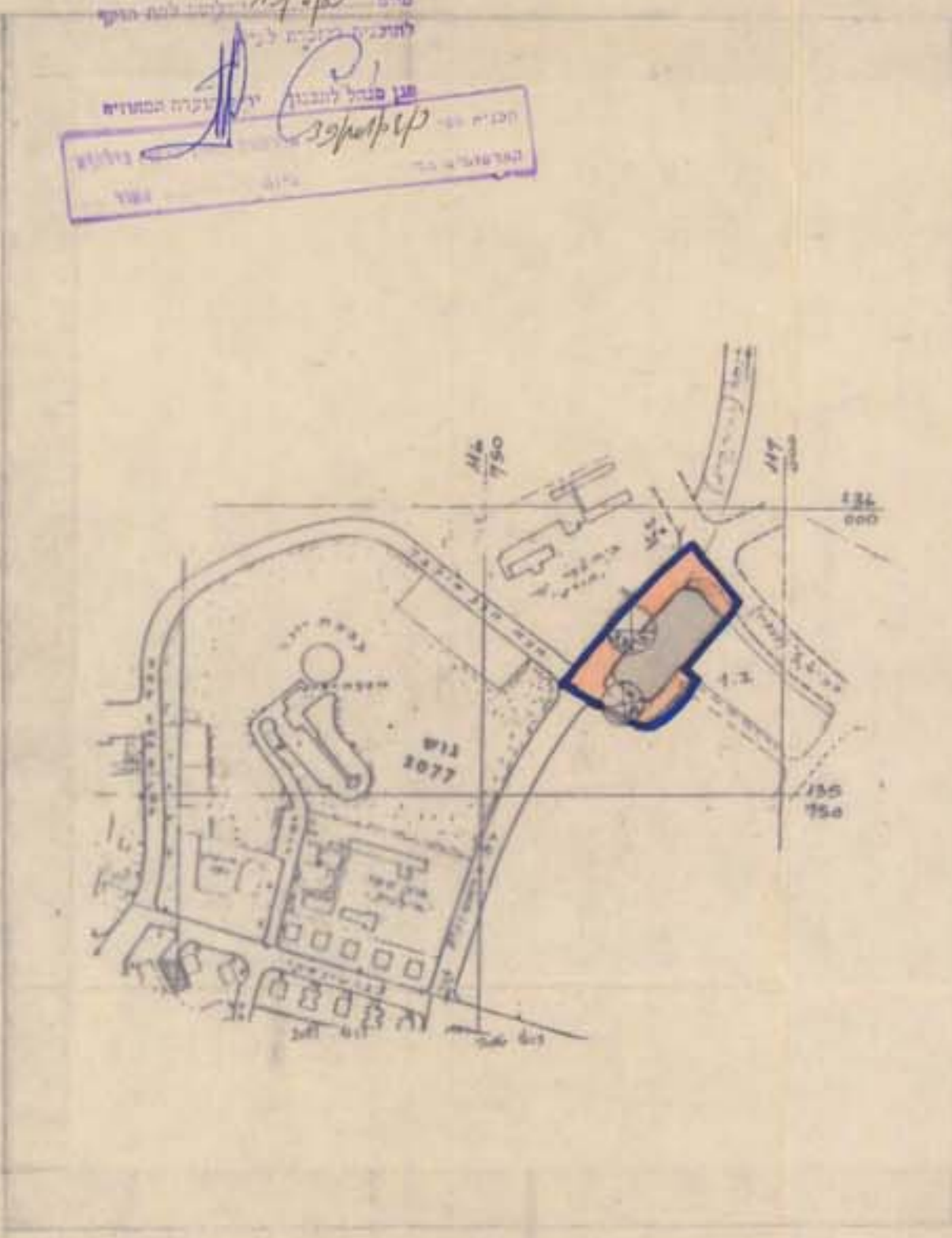
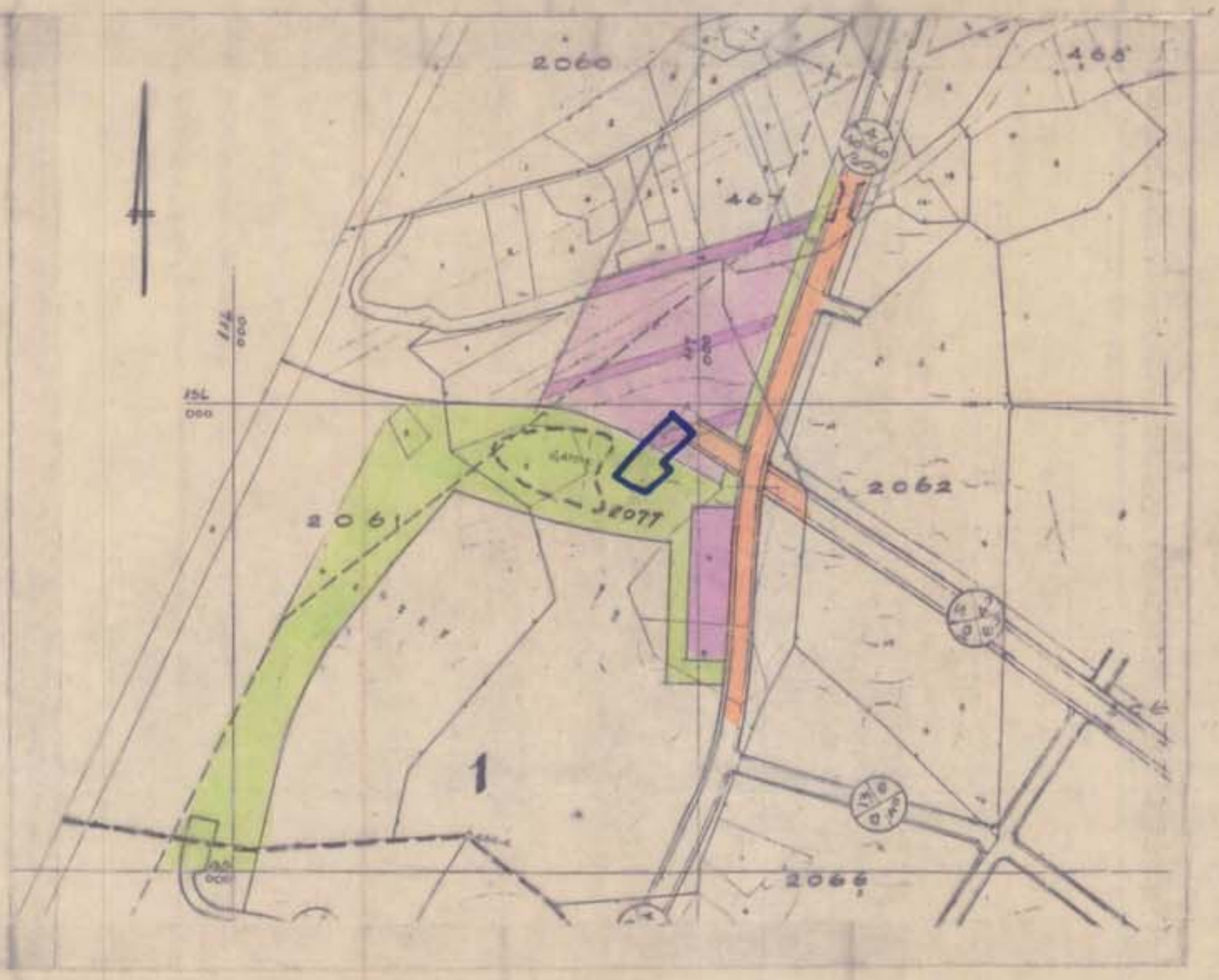
תאריך: 18.7.88, 17.10.88, 12.2.89

משרד המים
 מוקד המים והסניף המרכזי
 מ.מ.מ.מ.מ.
 39/101/02/3
 15-11-88

משרד המים
 מ.מ.מ.מ.מ.
 39/101/02/3
 15-11-88

משרד המים
 מ.מ.מ.מ.מ.
 39/101/02/3
 15-11-88

משרד המים
 מ.מ.מ.מ.מ.
 39/101/02/3
 15-11-88



מצב קיים קב. 1:10,000

מצב מוצע קב. 1:5,000