

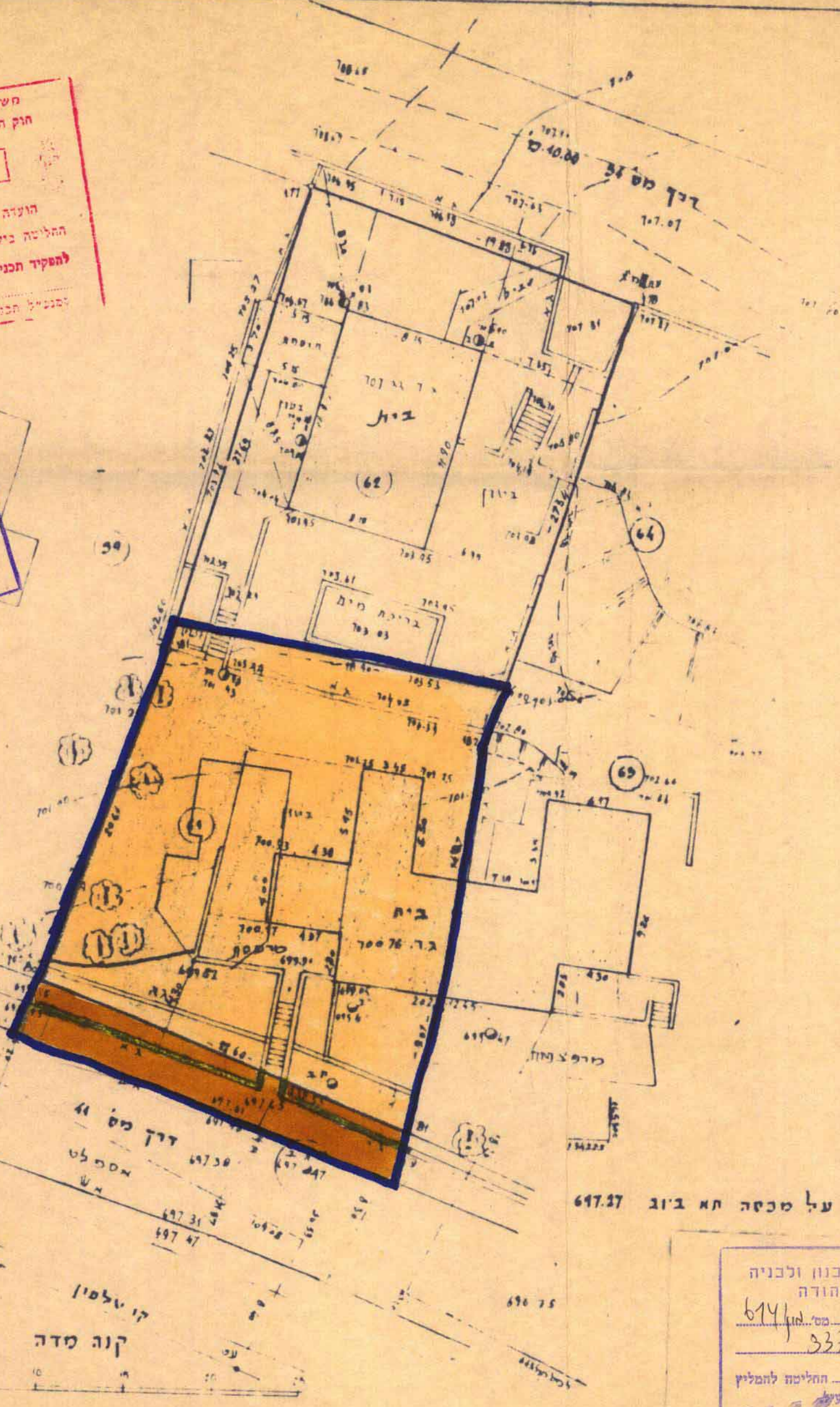
אחוז נכח עיר או כפר שכונת א.ת. גוש 65, סדר לוי
ירושלים
ירושלים
ירושלים
מבשרת ירושלים
סדר לוי

מס' 614

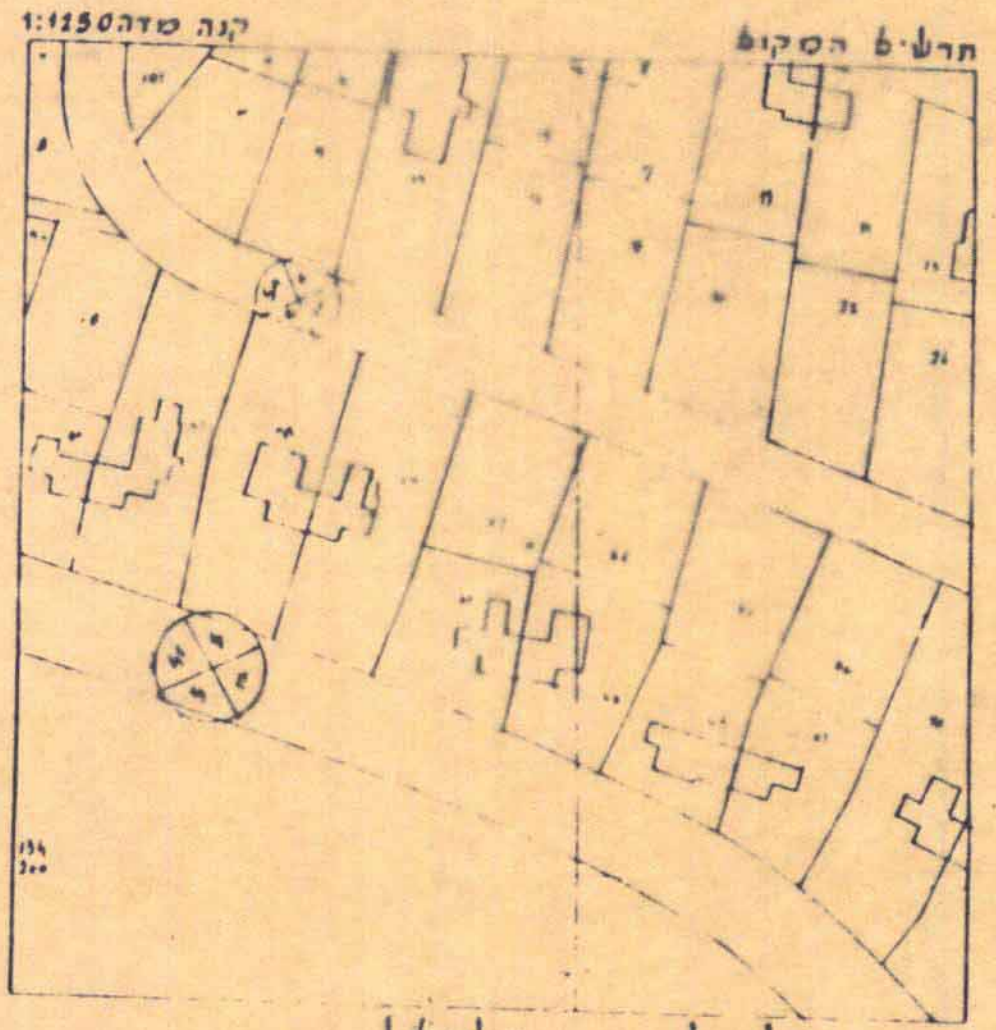


משרד הפנים מחוז ירושלים
חוק התכנון והבניה תשס"ה - 1965
הפקדת תכנית
הועדה המקומית לתכנון ולבניה
החליטה בישיבתה מיום 2.10.76
להפקיד תכנית זו שמספרה 614
למסגרת התכנון

משרד הפנים מחוז ירושלים
חוק התכנון והבניה תשס"ה - 1965
אשרור תכנית
הועדה המקומית לתכנון ולבניה
החליטה בישיבתה מיום 4.11.76
לאשרור תכנית זו שמספרה 614
למסגרת התכנון



הערה:
חלוקה ומנחת לפי תב"מ 159



לא לערכי ירושלים!
הועדה המקומית לתכנון ולבניה
י"ח ב.מ.ת. יהודה
מקבל ביום 15.9.76
לפני מס' ירושלים 20/6/83

סג. על סכסה תא ב' 617.27

הועדה המקומית לתכנון ולבניה
סרח ססה-יהודה
תכנית מס' 614
הועדה המקומית בישיבתה ה-337
מיום 29.7.76
החליטה להמליץ
להפקיד את התכנית הנזכרת לעיל
למסגרת התכנון

א.מירמן מורו מוסקד
ירושלים, רח' הרב עובדיה לופ
טל 431493, רשיון מס 467

קנה מדה 1:250
קו טלמיון