

מרחב תכנון מקומי מטת יהודה

תכנית מס מ.י. 449 (השטח ציפן)

השריט

שינוי תכנית מיתאר מקומית מ.י. 250

ק.מ. 1:250

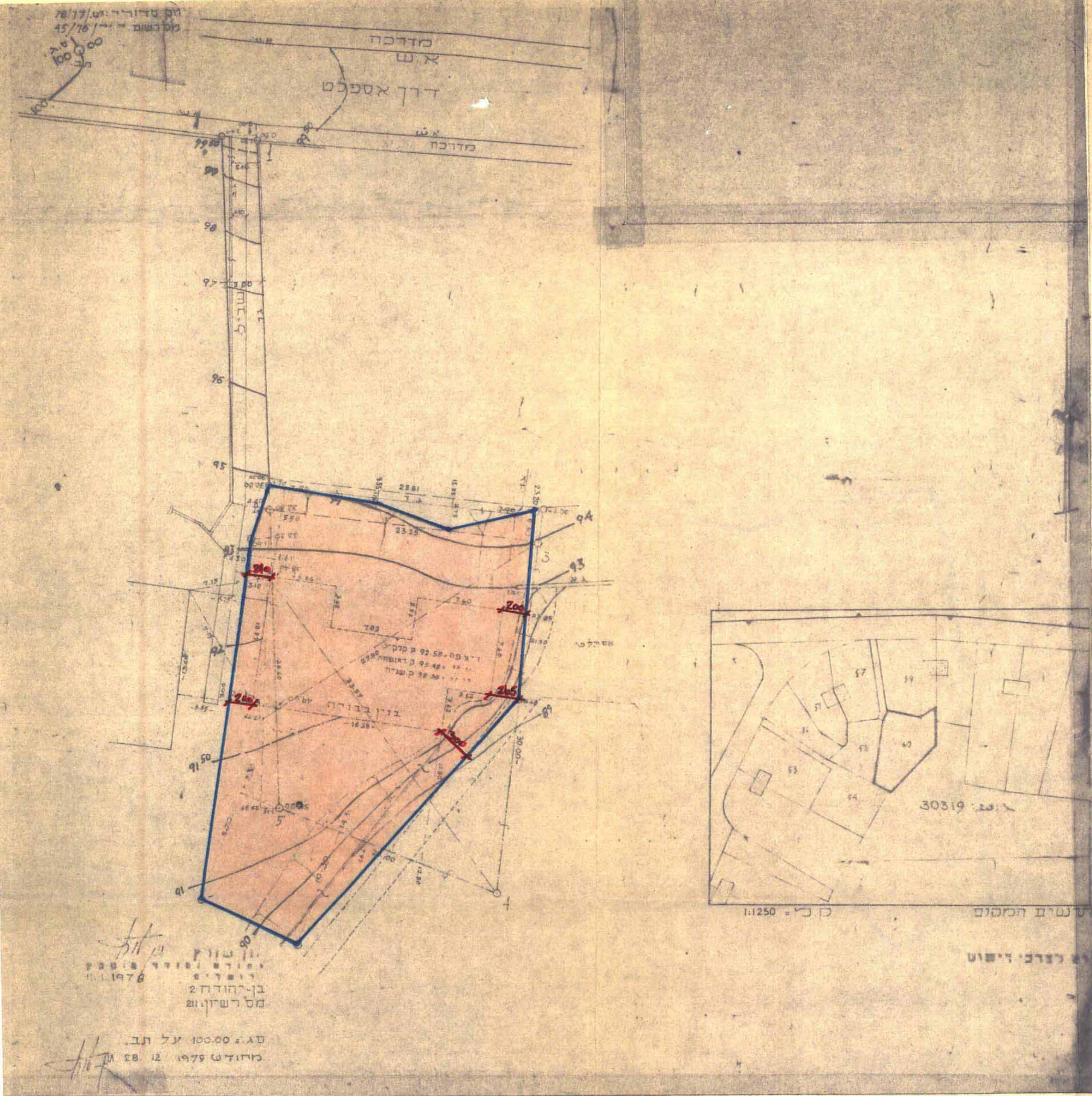
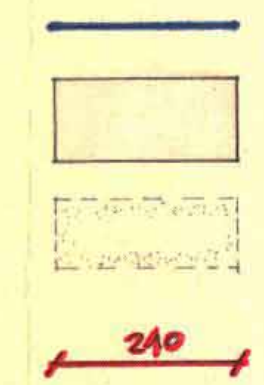
הועדה המקומית לתכנון ולבניה  
מרחב מסה-יהודה  
ת.י. 449/א  
ת.י. 223  
ת.י. 211/20  
ת.י. 449/א  
ת.י. 223

הועדה המקומית לתכנון ולבניה  
מרחב מסה יהודה  
נחשבל ביום 19.2.81  
ת.י. 449/א

המנהל המחוזי לתכנון ופיקוח  
ת.י. 449/א  
ת.י. 223  
ת.י. 211/20  
ת.י. 449/א  
ת.י. 223

סקירה:

- אגול התוכנית
- אזור סגרים 5
- אגן קיים (אגניה)
- אגן חדש



חתימת היצמים  
חתימת בעל הקרקע  
חתימת המתכנן

יחי גוטמן - מ.י. 449/א  
אוריכלים ומתכננים ערים  
רח' ובוטונסקי 13 - ירושלים 10100

31 ינואר 1980

ת.י. 449/א  
ת.י. 223  
ת.י. 211/20  
ת.י. 449/א  
ת.י. 223

מס רשיון 2  
בן-יהודה 2  
מס רשיון 202

ט.ג. 100.00 על תב.  
כ.י. 28.12.1979