

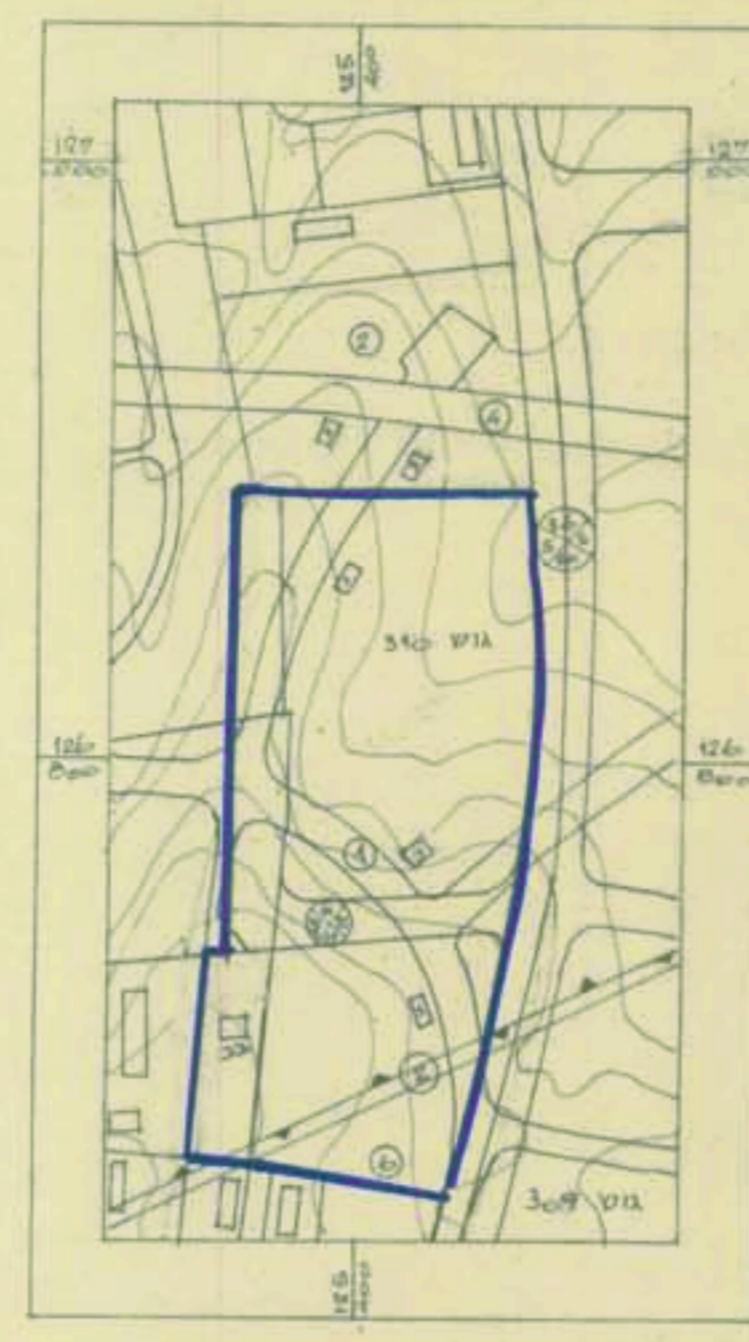
מרחב תכנון מקומי "טבים"

תכנית מפורטת מס' 17/102/02/8
 תיקון לתכנית מתאר קרית-מלאכי
 13/102/02/8 תיקון לתכנית מפורטת מס'

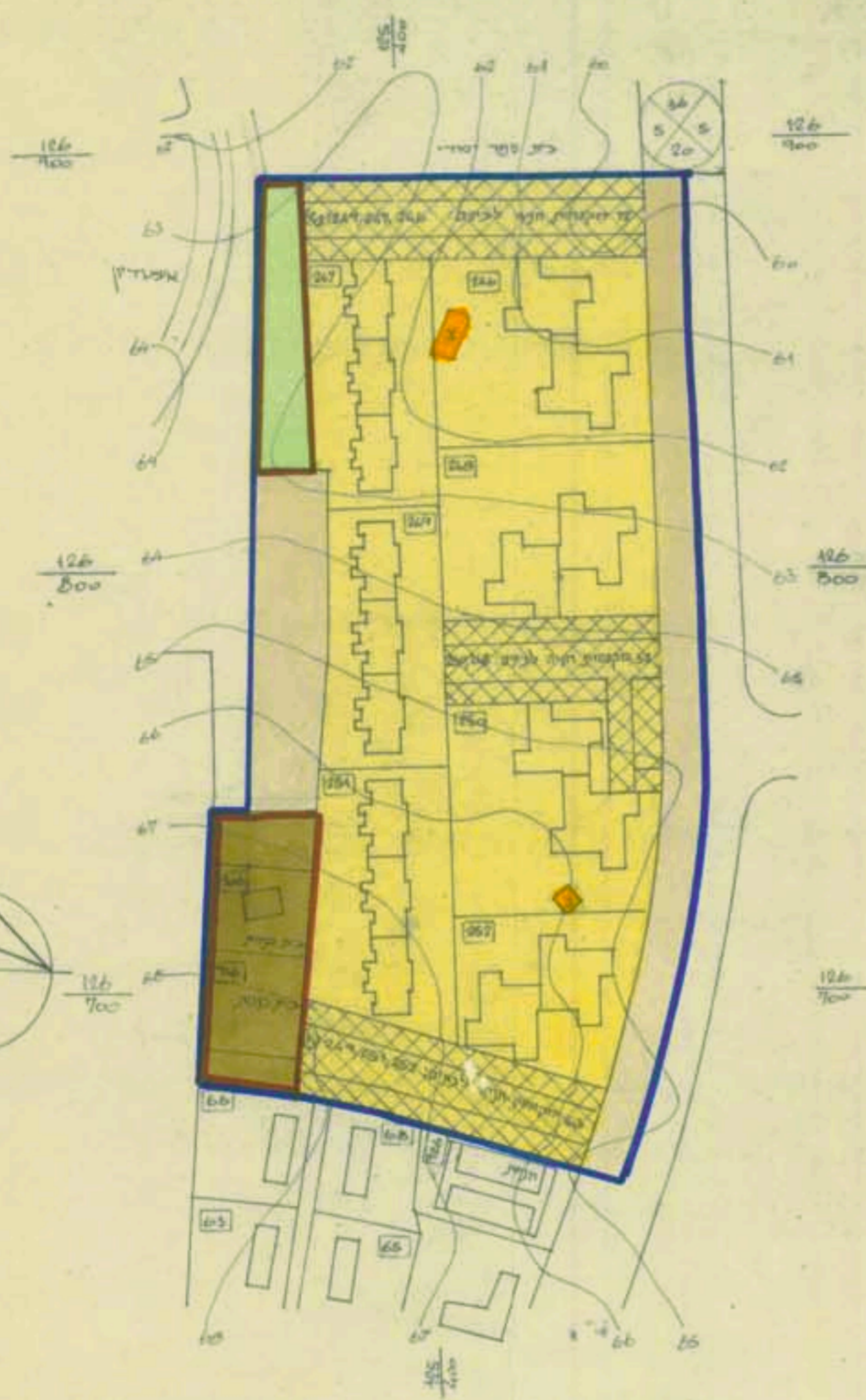
מחוז: הדרום
 נפה: באר-טובה
 עיר: קרית-מלאכי
 גושים מס' 310 | 309
 חלק מחלקות 1 | 2,6
 שטח איזור התכנית 24.3 דונם
 בעל הקרקע: מנהל מקרקעי ישראל
 עורך התכנית: סקי ושות' אדריכלים
 מגיש התכנית: משרד הבינוי והשכון

מקרא

-  גבול איזור התכנית
-  גבול ומס' מגרש חוצע
-  איזור מגורים ג' 4 קומות
-  שטח למבני ציבור
-  שטח ציבורי פתוח
-  שטח ספורט
-  דרך קיימת או מאושרת
-  דרך מוצעת
-  מניח ציבורית
-  צריף להריסה
-  מספר הדרך
-  קו בנין מינימלי
-  כוחב הדרך



תדשים סביבה על רקע גושים וחלקות
 ק.מ. 1:2500



תכנית בע. מפורטת מאושרת ק.מ. 1:1250

טבלת איזורים ושטחים		
שם האיזור	שטח בדונם	% מהשטח הכללי
מגורים ג' 4 קומות	10.8	44.5
שטח ציבורי פתוח	3.3	13.5
שטח למבני ציבור	1.7	7.0
דרכים קיימות	3.5	14.5
דרך מוצעת וחניה	5.0	20.5
סה"כ	24.3	100.0

תחומות לאיזור התכנית



תכנית בע. מפורטת מוצעת ק.מ. 1:1250
 תכנית זו מבוססת על מפת מדידה של אגף המדידות שסטפרה/58/1 מתאריך 10.1979

חתימות
 בעל הקרקע
 מחבר התכנית
 מגיש התכנית

משרד הבינוי והשכון
 נחז' ירושלים
 27-07-1980