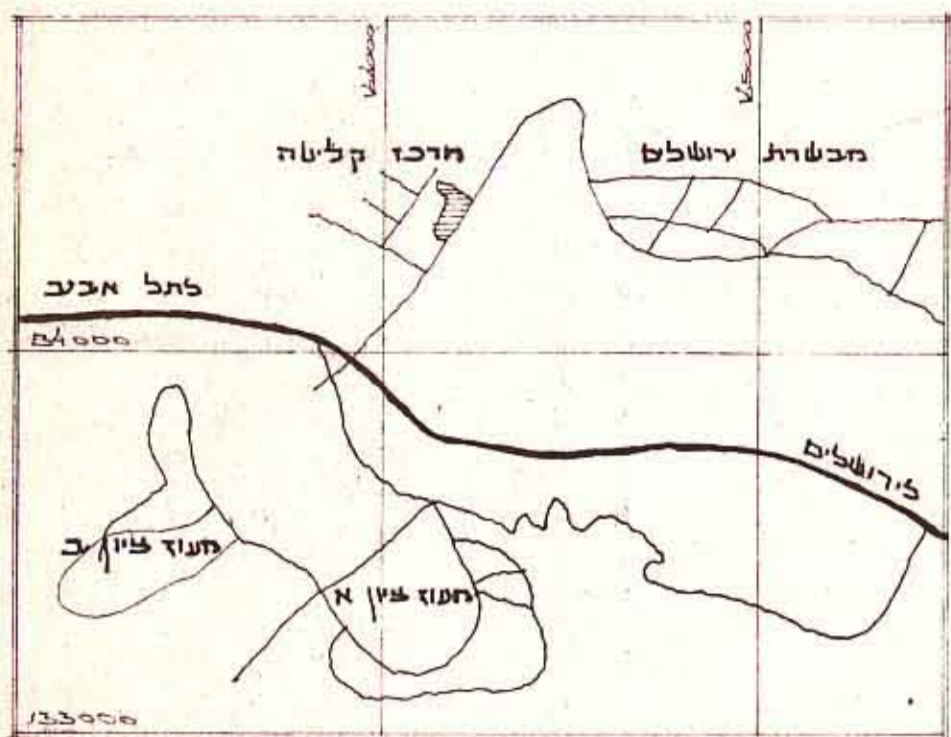


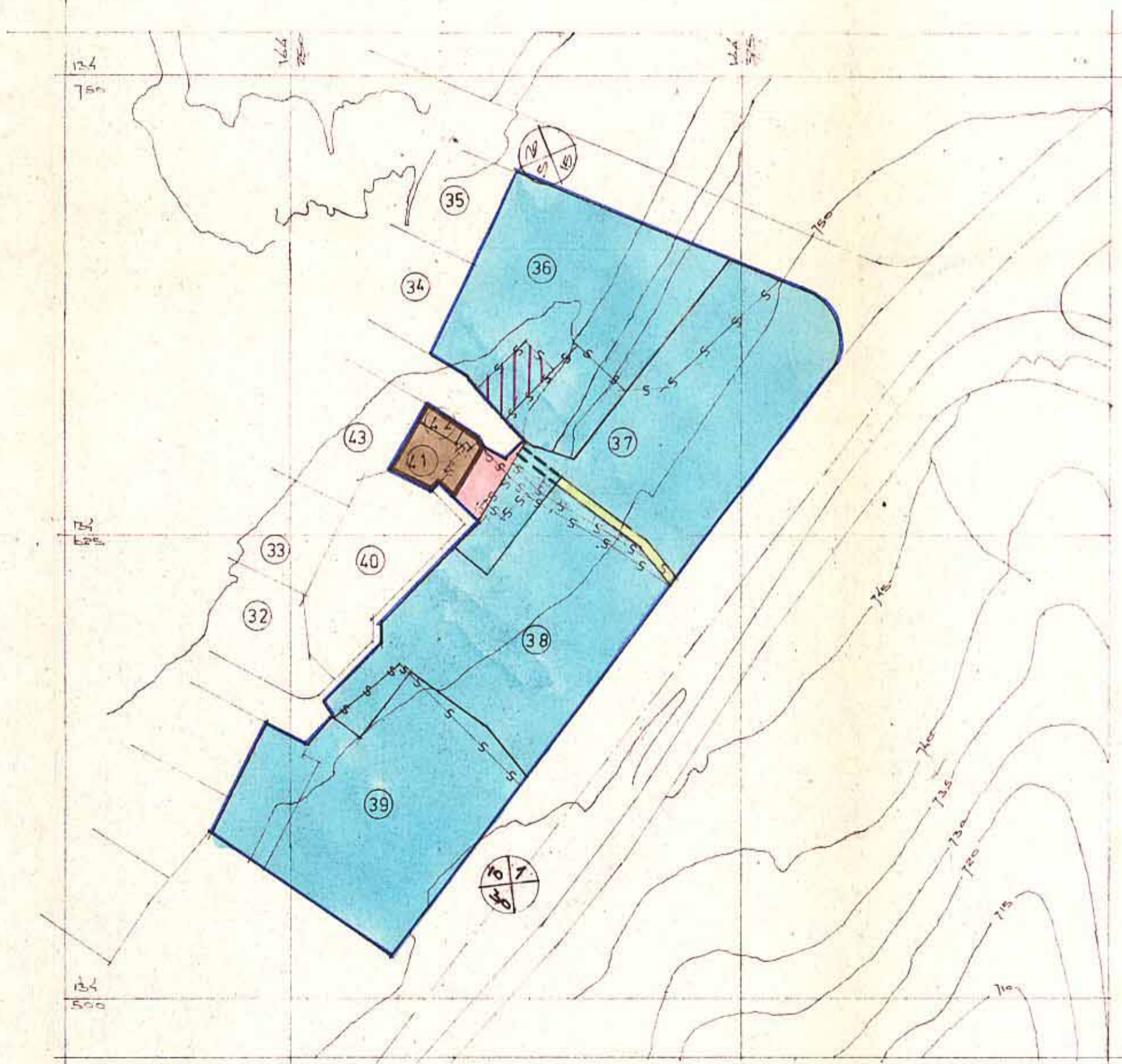
מרחב תכנון מקומי מטה יהודה
תכנית מס' מי/394 א - מבשרת ציון

שינוי לתכנית מתאר מקומית

ק.מ. 1:1250



תרשים סביבה ק.מ. 1:20,000



משרד הפנים מחוז ירושלים
ועד התכנון והכנה משכית - 1965
הפקדת תכנית
הועדה המחוזית לתכנון ולבניה
חולטה ב-27/96
מי/394 א
מס' התכנון

משרד הפנים מחוז ירושלים
ועד התכנון והכנה משכית - 1965
אישור תכנית
הועדה המחוזית לתכנון ולבניה
חולטה ב-17.2.71
מי/394 א
מס' התכנון

מקרא
גבול התכנית
גבול מגרש לביטול
גבול מגרש חדש

מס' מגרש
דרך לביטול
דרך חדשה וחנה
אזור מגורים 3

שטח לשרותים קהילתיים
שטח צבורי פתוח

מס' הדרך
רוחב הדרך

קו בנן
שטח פרטי פתוח

טבלת האזורים

האזור	מס המגרש	השטח
אזור מגורים 3	36 - 39	14,160 מ"ר
שרותים קהילתיים	41 - 42	400 מ"ר
דוך		150 מ"ר
ש.צ.פ		122 מ"ר
סה"כ		14,832 מ"ר

חתימת מגיש התכנית - רסקו בע"מ
חתימת המתכנן - זענב ושות' יאדריכלים בע"מ

חתימת בעל הקרקע - מנהל מקרקעי ישראל

הועדה המקומית לתכנון ולבניה
מרחב מטה יהודה
תכנית מס' מי/394 א
הועדה המקומית בישיבתה ה-205
תחליטה להמליץ
להפקיד את התכנית תוכנית לעיר
מחוז תל אביב

הועדה המחוזית לתכנון ולבניה
מרחב מטה יהודה
נתקבל ביום 11.10.70
ת.ק.ס.

29.10.79

אין לנו התנגדות שקרונית לתכנית. כתנאי שוו תחלת פירוש
ישיבות הוועדה המקומית לתכנון ולבניה
תחליטה להמליץ להפקיד את התכנית תוכנית לעיר
ליתר ודאות אף על פי שבעבר הועדה המקומית לתכנון ולבניה
התנגדה לתכנית זו בשל הטעם שהיא כבירה ולא הועלתה על
התקנה המקומית של בעל זכות בטעם היותה רגילה על רשות
בא, כפי שיש להשיג על דין.
כפי שציינה הועדה המקומית לתכנון ולבניה כי אין לה התנגדות
למקרה שבו הועדה המקומית לתכנון ולבניה תחליט להמליץ
להפקיד את התכנית תוכנית לעיר אולם הועדה המקומית לתכנון
ולבניה אינה יכולה להחליט על הפקדת התכנית לעיר על
החלטתה זו, אלא על פי החלטת הוועדה המחוזית לתכנון ולבניה
כל זכות החלטה להפקיד את התכנית תוכנית לעיר נתונה
להתכניתן ויש לו זכות להפקיד את התכנית תוכנית לעיר
התחייבה להפקיד את התכנית תוכנית לעיר