

מרחב תכנון מקומי: מטה יהודה
 תכנית מ"ס מי/811

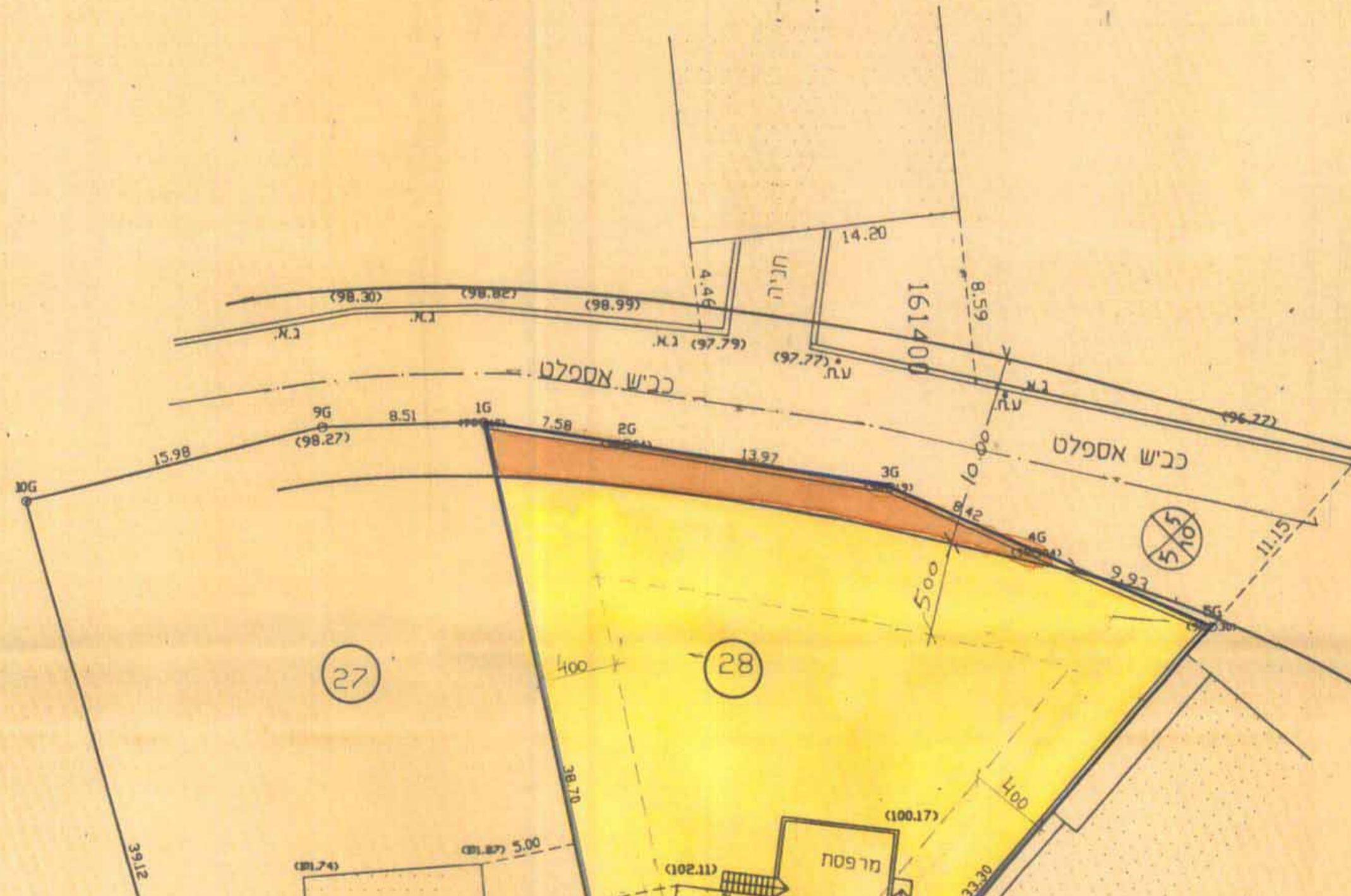
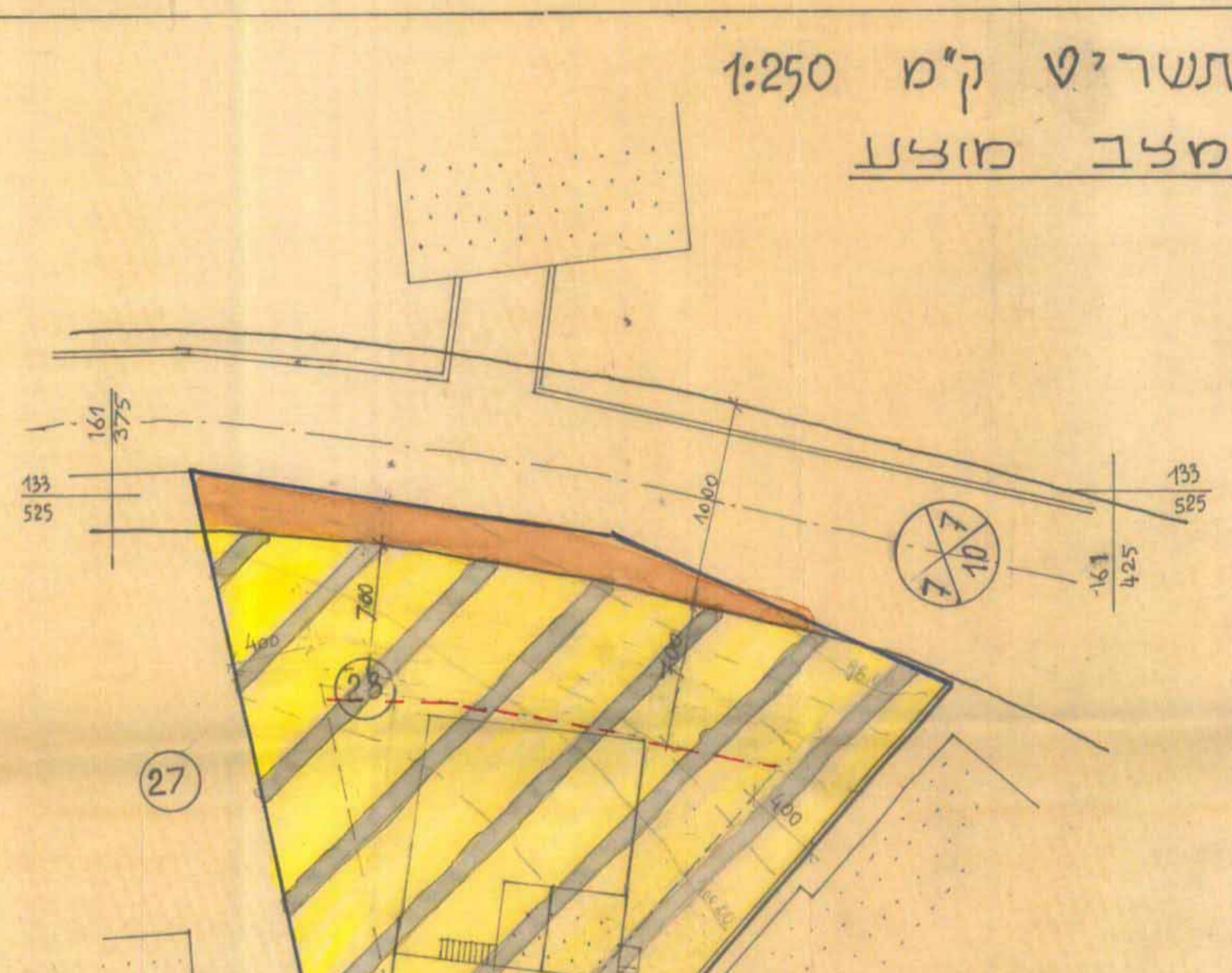
שנוי לתכנית מתאר מקומית מי/200
 שנוי לתכנית מתאר מקומית מי/300

תשריט בק"מ 1:250

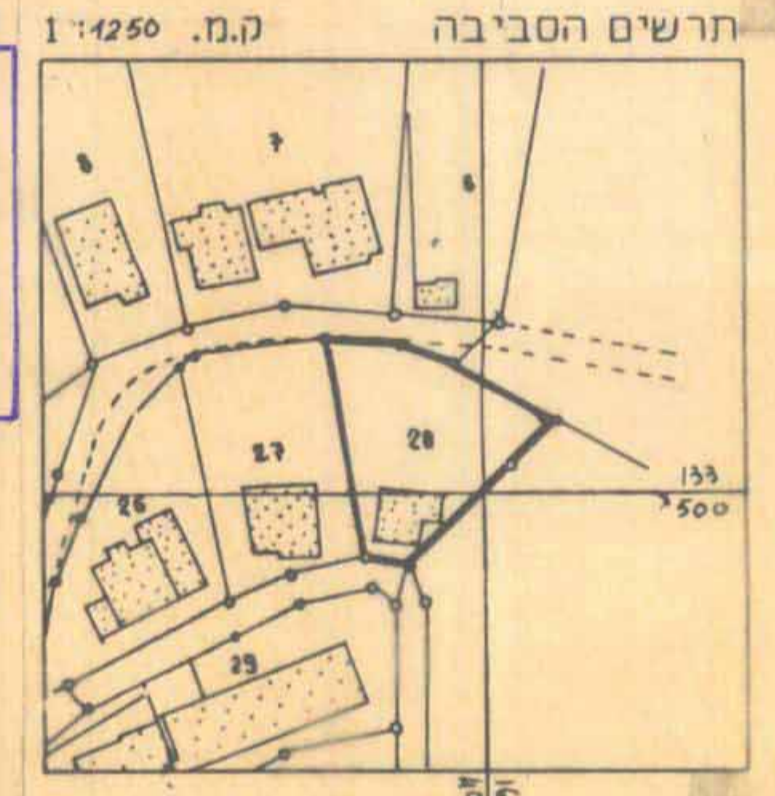
מחוז: ירושלים
 נפה: ירושלים
 עיר או כפר: בית נקובה
 שכונה או מקום: גוש: 30492 חלקה: 28
 הזכויות: זש"ב סעיף
 השטח: 853 מ²?

מצב קיים

תשריט ק"מ 1:250
 מצב מוצע



משרד הפנים מחוז ירושלים
 חלק התכנון והבניה תשס"ה-1965
 אישור תכנית מס' 811
 הועדה המחוזית לתכנון ולבניה החליטה
 ביום 19.9.65 לאשר את התכנית
 יחד תועה המחוזית



יזום	בעל הקרקע	עורך התכנית
עוז אלילה סעידי בו מוסא	עוז אלילה סעידי בו מוסא	מוטלו סמ"ך מדריכל
עין נקובה ב' 2/40	עין נקובה ב' 2/40	ר"ח הנחלים 424 מעלה, אדומים