

מרחב תכנון מקומי הראל

תכנית מס' מ.י./782

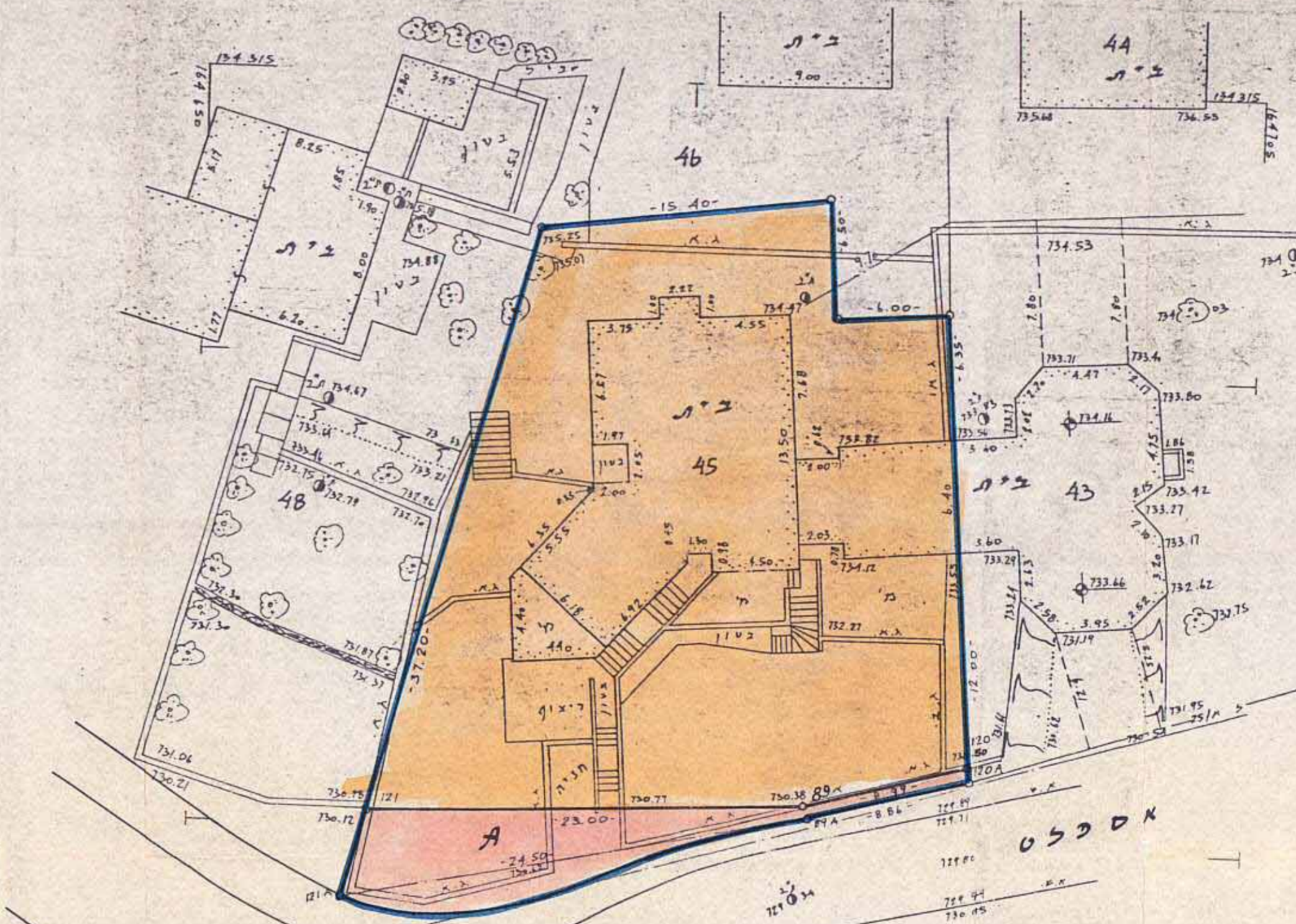
שינוי תכנית מכורסת מ.י./274 תכנית מתאר מס' מ.י./250

ק.מ. 250 י

מחוז ירושלים
נפה ירושלים
עיר או כפר ירושלים
שכונה או מקום מגשרת ירושלים
גוש: חלקה: 45
הוק עכור: כעלים

חלוקה לש ת.ב.ע. מ.י. 274
השטח לפי חישוב: 804.0 מ"ר

משרד הפנים מחוז ירושלים
תחנת רישום ומכירת הנדל"ן
אישור תכנית מס' 482
הועדה המחוזית לתכנון ולבונה החליטה
ביום 14.5.90 לאשר את התכנית
לפי חוקת הרישום



מצב מאושר

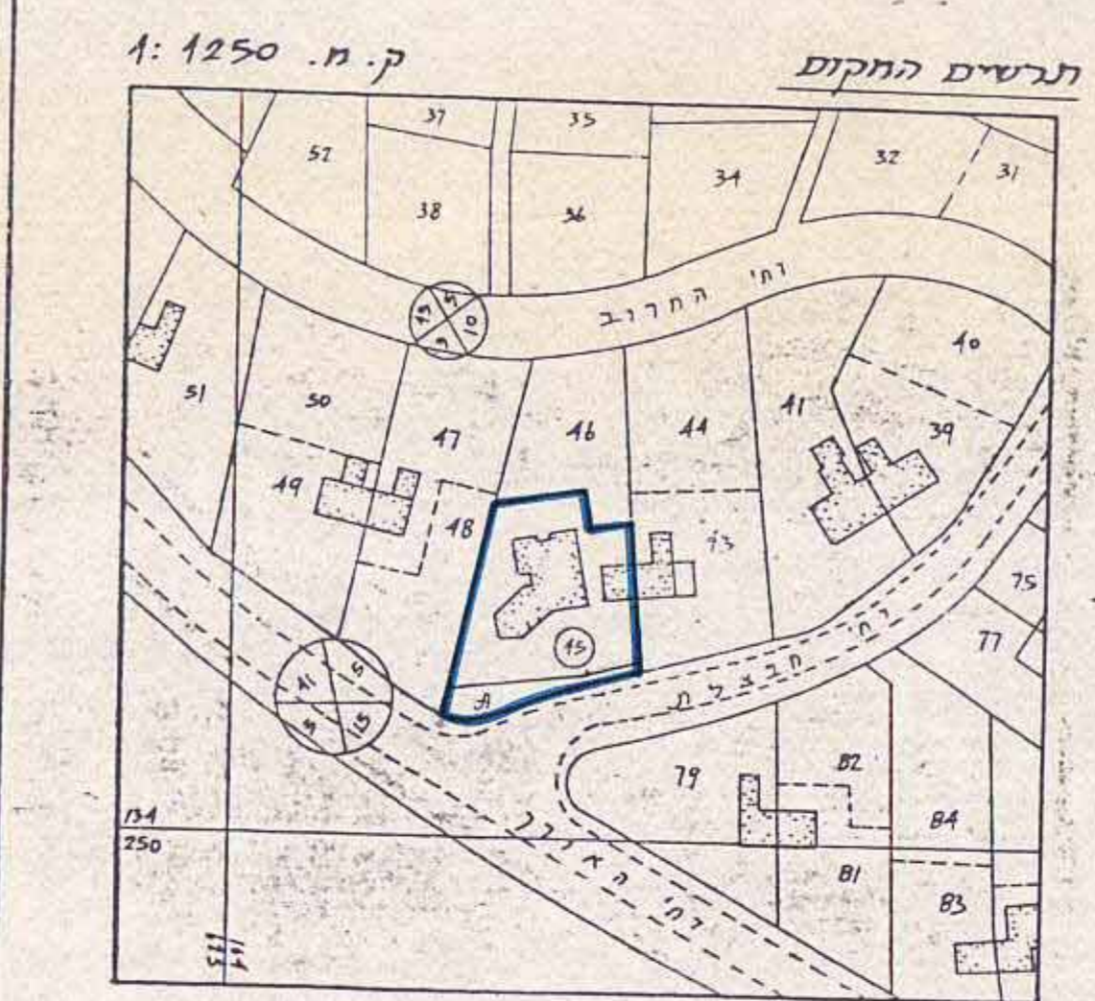
לא לצרכי רישום

השטח לפי חישוב: 804.0 מ"ר

ירושלים 25.01.1990
א. מירון, מודד מוסמך
רשון מס' 47
ירושלים, עזאל 36
על: 431443

מס' מדוי / א.מ. 20/90

מצב קיים

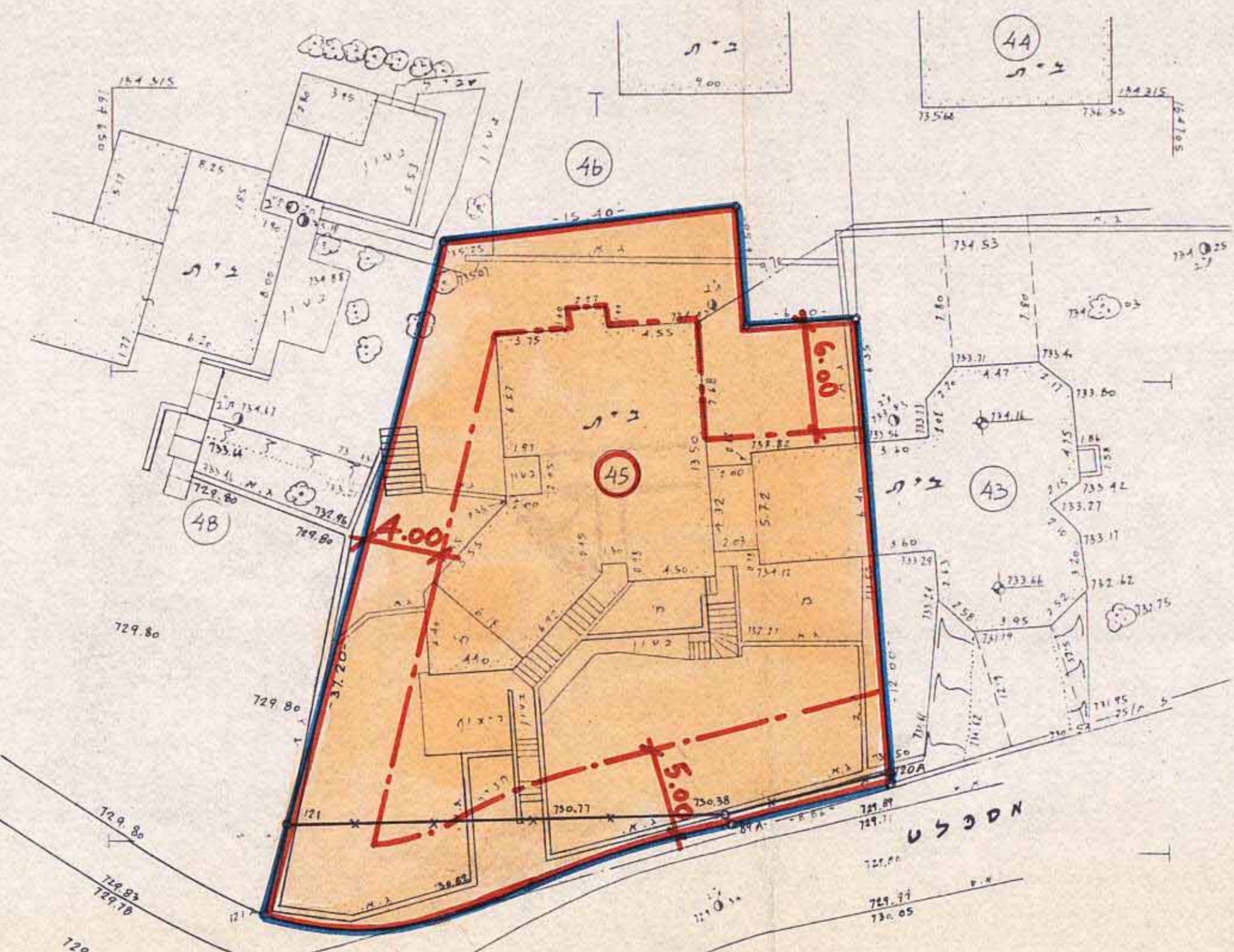


קנה מידה: 1:250

משרד הפנים מחוז ירושלים
תחנת רישום ומכירת הנדל"ן
אישור תכנית מס' 482
הועדה המחוזית לתכנון ולבונה החליטה
ביום 14.5.90 לאשר את התכנית
לפי חוקת הרישום

ירושלים 25.01.1990
א. מירון, מודד מוסמך
רשון מס' 47
ירושלים, עזאל 36
על: 431443

מצב מוצע

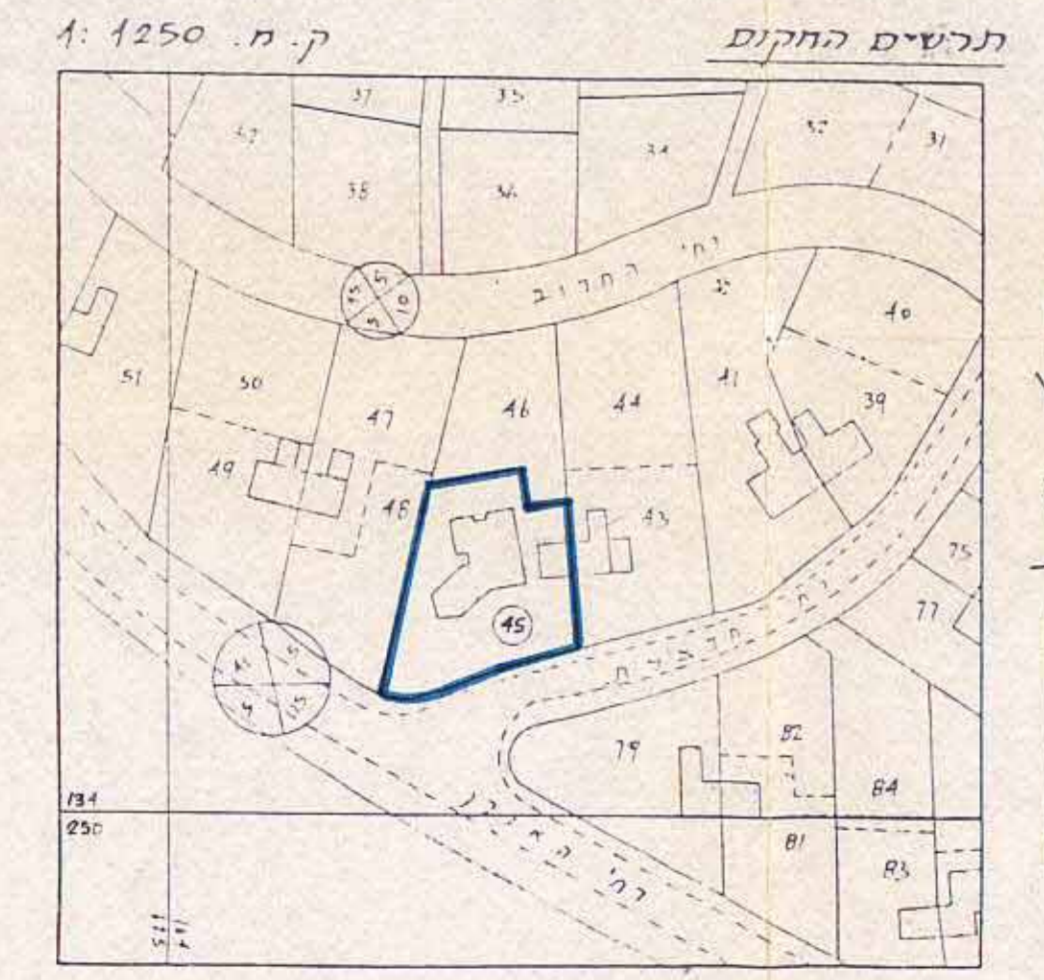


מצב חדש

לא לצרכי רישום

קנה מידה: 1:250
הערה: ס.ג. על ריצפת בית: 734.16, 733.66

מס' מדוי / א.מ. 20/90



קנה מידה: 1:1250

עבלת איחוד מגרשים			
מס' מגרש	שטח במ"ר	מס' מגרש חדש	שטח במ"ר
45	804.0	45	901.0
סה"כ	901.0		901.0

אני אריה מירון, מודד מוסמך, תוסף מס' 47, מאשר בזו כי חישוב השטחים שבטבלת האיחוד הם נכונים. בדקתי החישוב פלגימטרית ובשיטה אנליטית.



מודד מוסמך
תאריך 26.12.94

- מקרא:
- גבול התכנית
 - אזור מגורים 5
 - דרך מוצעת או הרחבה
 - מספר מגרש קיים
 - מספר מגרש חדש
 - גבול חלקה חדשה
 - גבול מגרש לביטול
 - קו בנין

עיריית המרחם
א. מירון, מודד מוסמך
רשון מס' 47
ירושלים, עזאל 36
על: 431443

היום
בעל הקרקע
המתכנן
תאריך