

מדחב תכנון מקומי הדאל
 תכנית מס' גל 129
 שינוי לתכנית מס' ח' 250/ח' 250/ח' 250/ח' 431 ג.
 (שינוי תכנית מתאר מקומית)

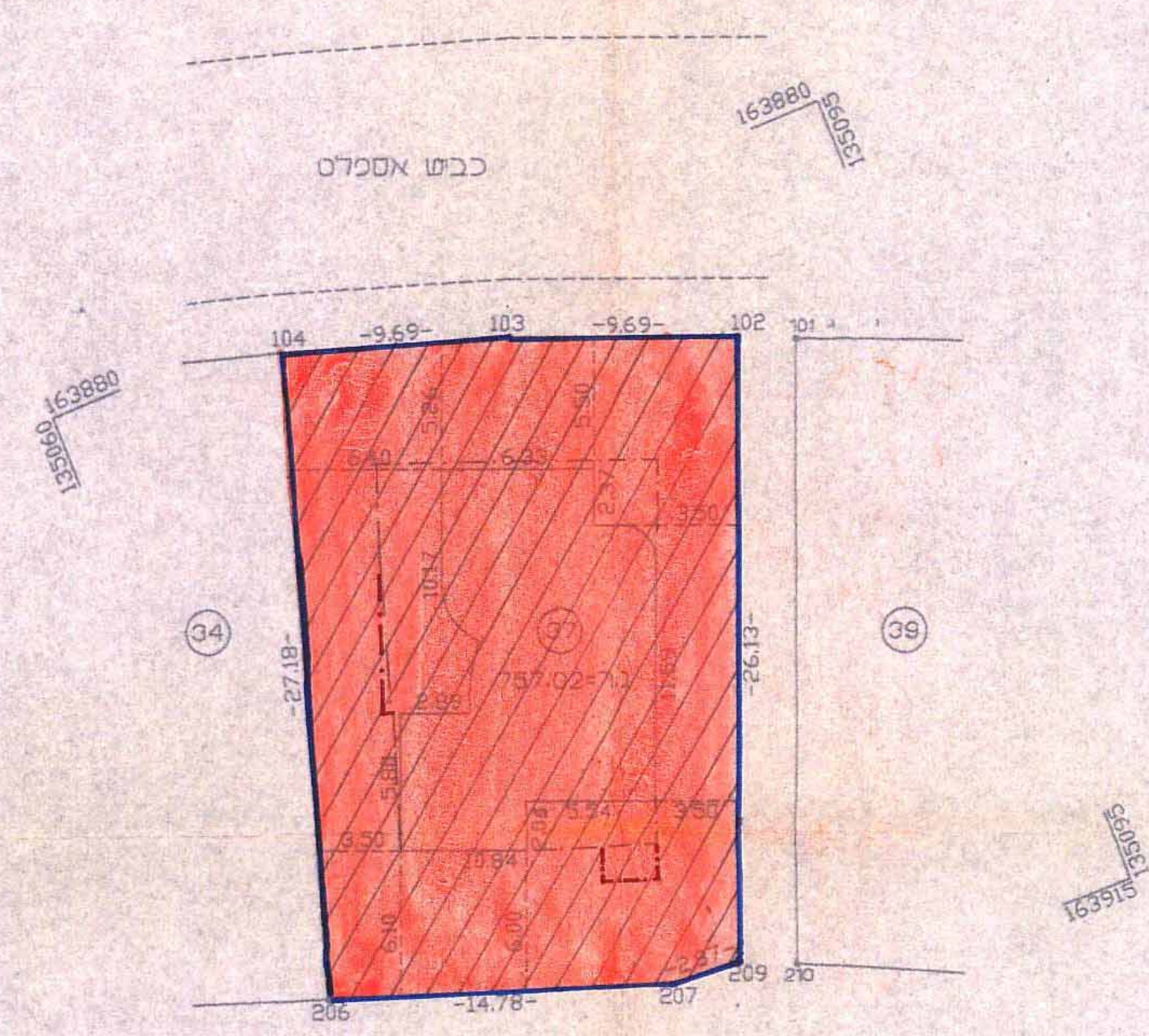
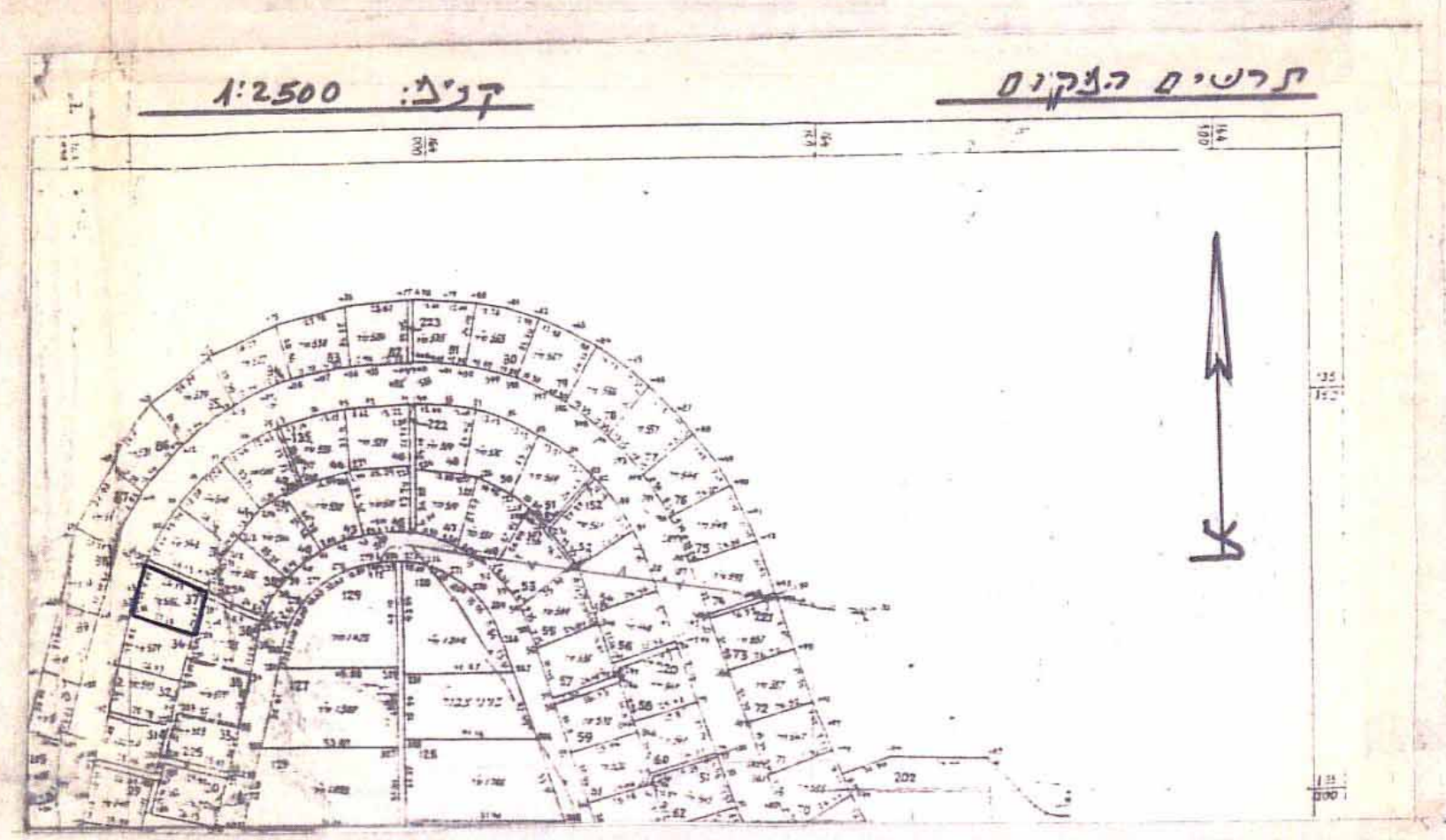
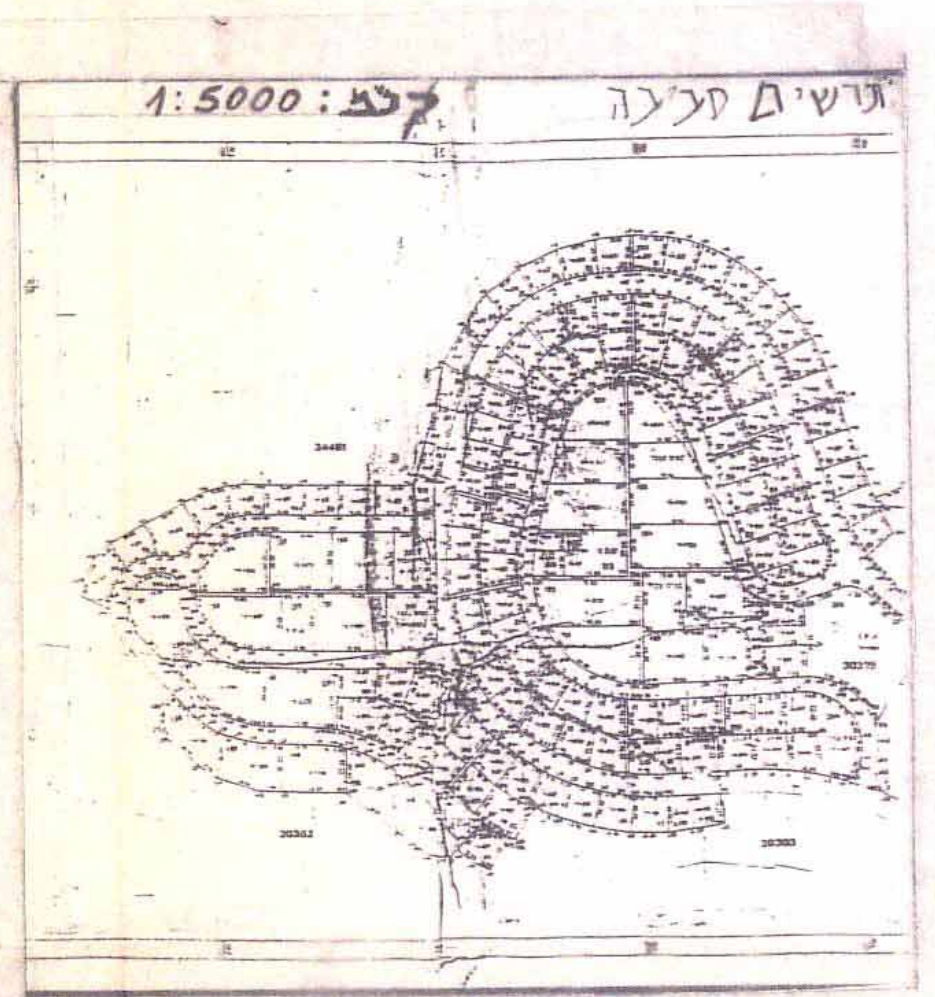
תשריט
 קמ 1:250

הו"ו תכנון והבניה, תשכ"ה - 1965
 הועדה המקומית לתכנון ולבניה
 "הדאל"
 תכנית זו מנוחשת ליום
 הועדה המקומית מס' 94/03
 מתאריך 16.7.84
 מנהלס הועדה יושב ראש הועדה

הו"ו תכנון והבניה, תשכ"ה - 1965
 הועדה המקומית לתכנון ולבניה
 "הדאל"
 תכנית זו מנוחשת ליום
 הועדה המקומית מס' 94/03
 מתאריך 16.7.84
 מנהלס הועדה יושב ראש הועדה

מחוז:ירושלים
 נכרה:ירושלים
 עיר:ירושלים
 מקום:מבשרת ירושלים שכונה ד'
 מגרש:37
 הוכן עבור:הבעלים
 שטח:506 מ"ר

מקרא:
 גבול התכנית
 איזור מגורים 1 מיוחד
 גבול חלקה קיימת
 ענן קיים
 מס מגרש קיים
 קו ענן מאושר
 קו ענן חדש



20.10.94
 ש. יורנסקי
 מהנדס ומודד מוסמך
 מ. רשין 760 ת.ד. 11191
 02-763103 :70
 לא לצרכי רישום

משרד הפנים מחוז ירושלים
 אישור תכנית מס' 109
 הועדה המקומית להלווה כאשר את התכנית
 יצ'בה מס' 46 ביום 10.11.84
 הפקדת התכנית מס' 109
 הועדה המחוזית לתכנון ולבניה
 ביום 9.10.84 להפקיד את התכנית.
 יו"ר הועדה המחוזית

חתימת בעלי הקרקע
 מעל חקוקעי ישראל
 14.12.94

חתימת מגישי התכנית
 תזווה וגבריאל אלחנני
 דת' הדרוד 43 מבשרת ליון טל 343424-02

חתימת המתכנן:
 מיה כ"ס
 חיה בן צבי, אדריכלות וגינה ערים
 רח' מ'ר עוזן 6 ל"מ 10804 טל 02-814432

תאריך: 3.11.94

גיל גנרדון
 מהנדס תמועצה
 מנכ"ל ציון
 12/11/94