

מחוז הדרום
מרחב תכנון מקומי אשדוד
תכנית מתאר מס' 67/101/02/3
שינוי לתכנית מתאר מס' 44/101/02/3

קנה מידה 1:1,250
תאריך: פברואר 1995
עידכון: ינואר 1996
נפה: אשקלון
מקום: אשדוד-חוף דרומי
עיר: אשדוד
שטח התכנית: 277.5 דונם
גושים וחלקות:
גוש מס' 2002: חלקות 3, 1, 8
חלקי חלקות: 4, 6, 7, 9, 10, 11
גוש מס' 2003: חלקות 1, 6
חלקי חלקות 3-5, 7, 8, 11, 12, 18, 19
גוש מס' 2017: חלקי חלקה 16

היום:
הוועדה המקומית לתכנון ולבניה אשדוד
בעל הקרקע:
מנהל מקרקעי ישראל
עורך התכנית:
סומס.מ. לייטרסדורף - אדריכלים ומתכנני ערים בע"מ

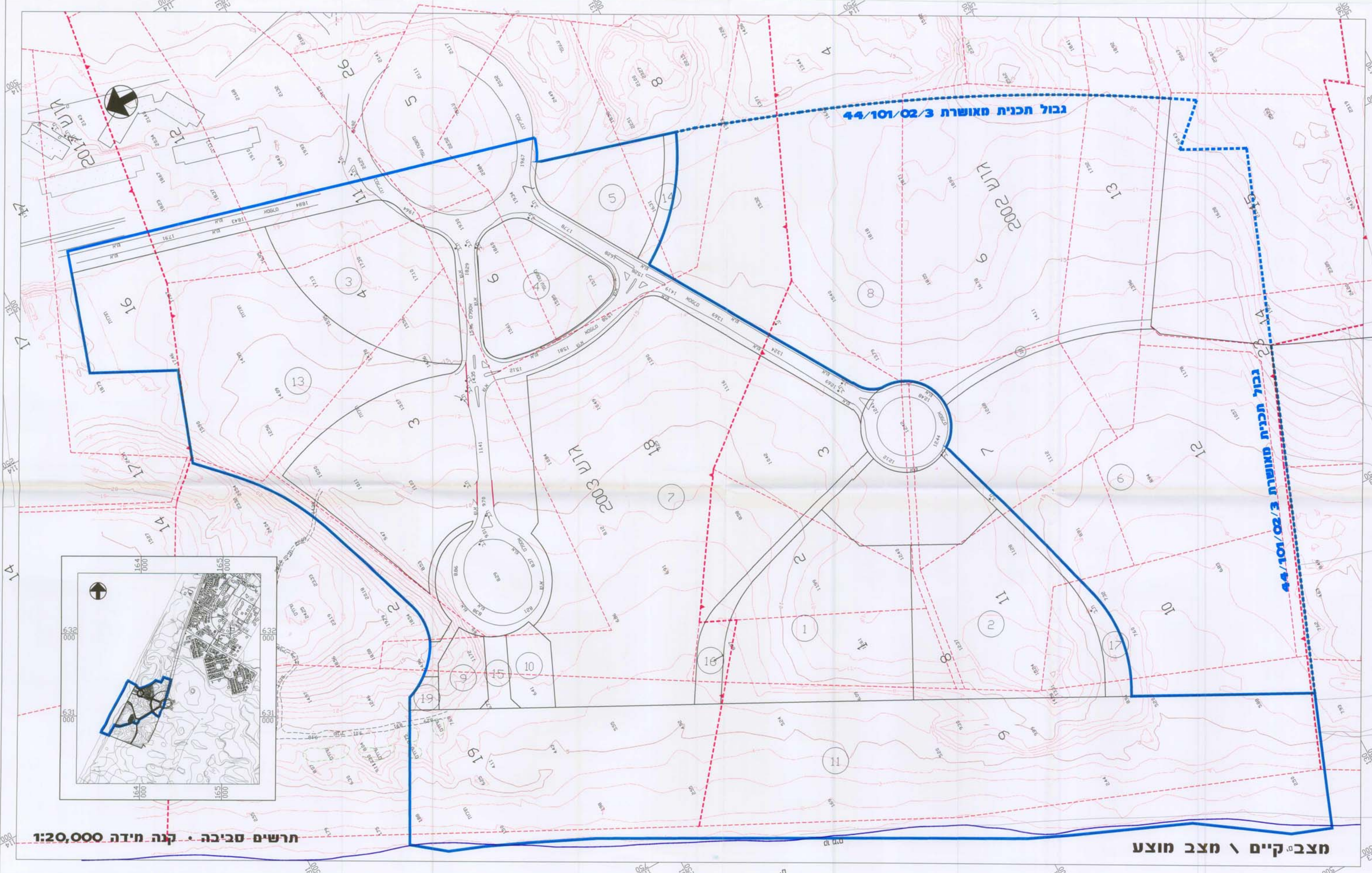
מקרא:

- גבול התכנית
- גבול תכנית מאושרת
- גבול מטרש
- מספר מטרש
- מספר גבול חלקה
- מספר גבול גוש

חתימות:
היום:
בעל הקרקע:
עורך התכנית:

עיריית אשדוד
לענין הבנת החליטה בישיבה מס' 7
תאריך: 29.3.97
חתימה: חתומה
מספר גבול חלקה: 3

מסומס.מ. לייטרסדורף
אדריכלים ומתכנני ערים (1972) בע"מ
רח' חיים 18, תל-אביב, 63503
טלפון: 648/60



תרשים סביבה - קנה מידה 1:20,000

מצב קיים \ מצב מוצע