

# מרחב תכנון מקומי אשדוד

## תוכנית בנין עיר מפורטת מס'

ק.מ. 2500

בנין ערים  
19-07-1982  
נתקבל

התעדה המחוזית לתכנון  
מקבלי כחוקים  
19-07-1982

החוזר והדרום  
נפה אשקלון  
עיר אשדוד  
גושים 2042, 2044, 2040  
2048, 2047  
שטח התוכנית 500 555  
בעל הקרקע  
העורך אדר רפי יפמן  
היוזם מר טבעות הר פל

בנין ערים  
19-07-1982  
נתקבל

אשרור תוכנית

- מקרא
- גבול התוכנית
  - אזור תעשייה
  - דרכים חדשות
  - כביש שרתן פרטי
  - תעשיה נעדרה יעוד תחום
  - מספר הדרך
  - קו בנין
  - רוחב הדרך
  - פס ירק
  - חתך בעל אישי בטוח

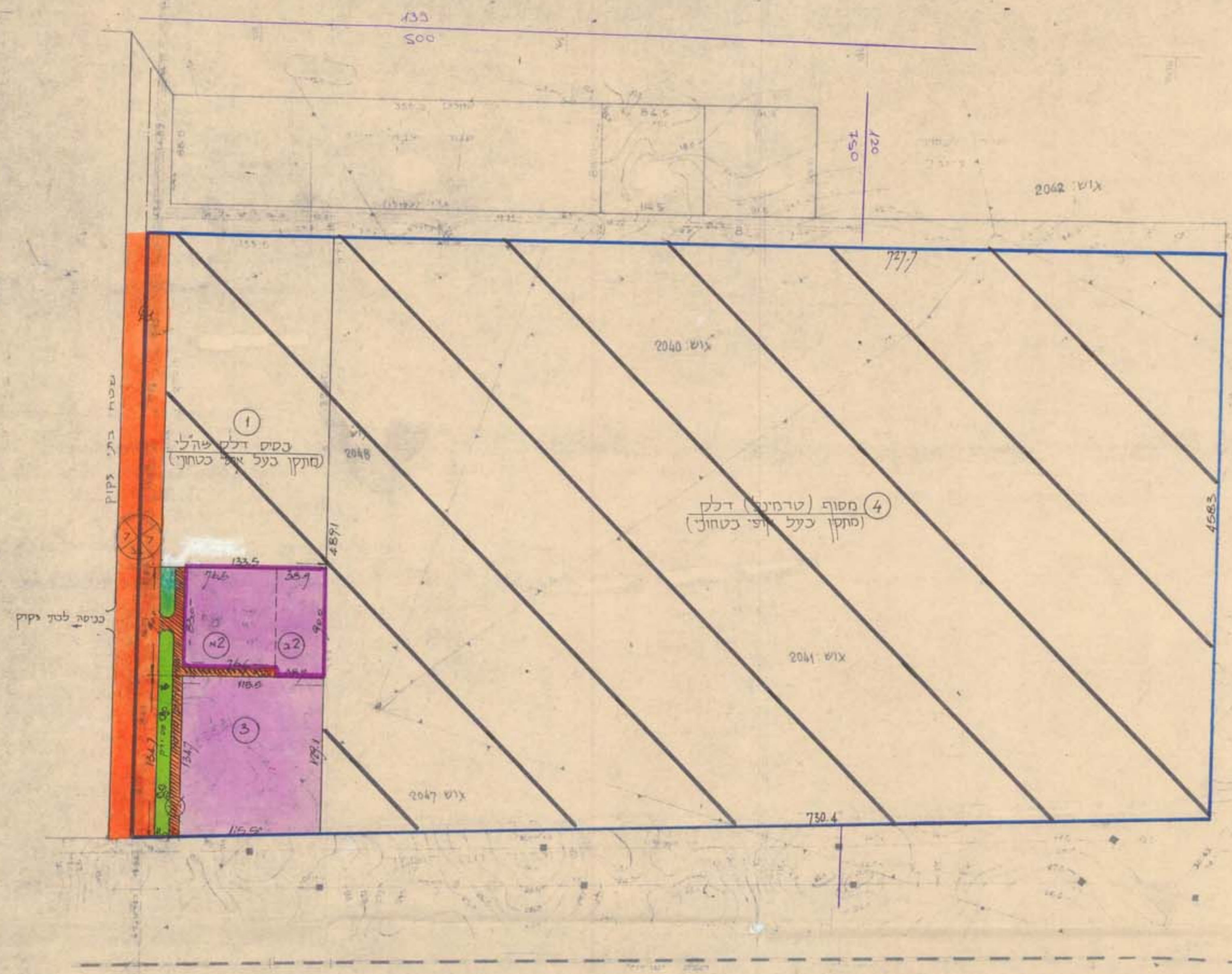
לוח שטחים  
חלוקה מועעת

שטח כד"מ	יעוד	מס' מנרש
36 045	כסיס דלק שיהל (מתקן כעל אישי בטוח)	1
7,515	אזור תעשייה ואחסנת חומרי דלק כולל חולק יחסי של הכביש הפרטי	א2
3,501	אזור תעשייה ואחסנת חומרי דלק	א2
16,171	אזור תעשייה ואחסנת חומרי דלק כולל חולק יחסי של הכביש הפרטי	3
315,128	כסיס דלק שיהל (מתקן כעל אישי בטוח)	4
17,784	דרכים	
2,384	פס ירק	
488,828	אזור הנסח I	עמק

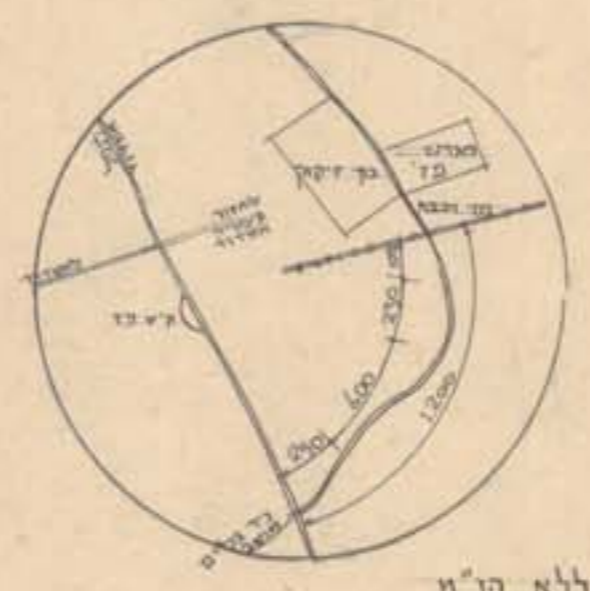
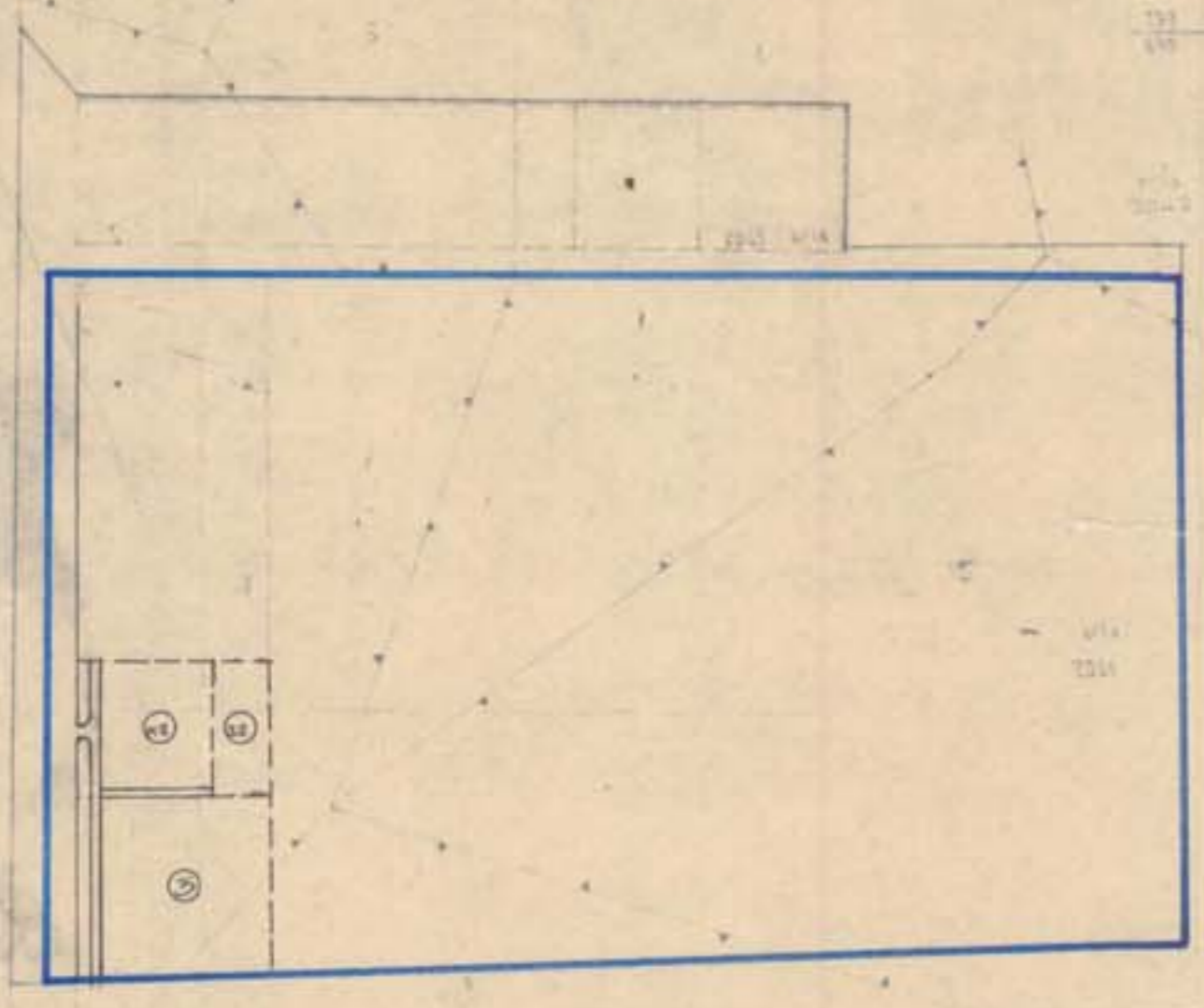
משרד הפנים  
חוק התכנון והבניה והסכמת - 1965  
ב.ח.ח.1  
סיום הבטוח כסוף  
התכנית  
החלטת המועצה  
מס' 1982  
מס' 1982

משרד הפנים  
חוק התכנון והבניה והסכמת - 1965  
ב.ח.ח.1  
סיום הבטוח כסוף  
התכנית  
החלטת המועצה  
מס' 1982  
מס' 1982

היועץ: פז חברת נפט בע"מ  
העורך: פז חברת נפט בע"מ  
בעל הקרקע  
תאריך עדכון: 12-81



תנאים הסכמה  
ק.מ. 2500



לוא קנ"מ