

משרד התכנון והבניה
19.11.95

מרחב תכנון מקומי אשדוד
תכנית מס' 3/במ/17

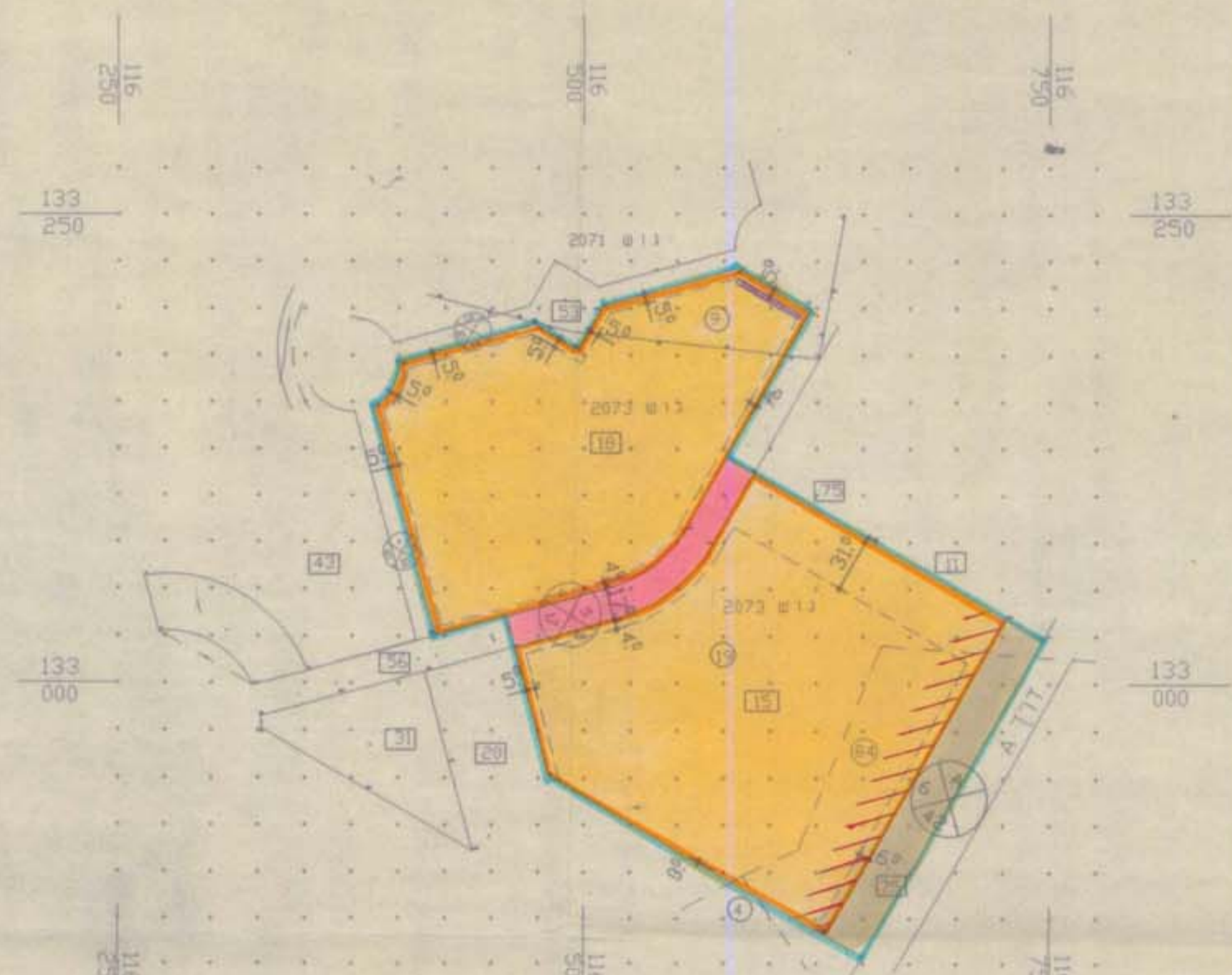
המהווה שינוי לתכנית מס' 3/במ/17 רובע סיטי - אשדוד
על תכנית זו חלות הוראות חוק הליכי תכנון ובניה (הוראת שעה) התש"ן 1990
וחוק התכנון והבניה התשכ"ה 1965.

מחוז : הדרום
נפה : אשקלון
מקום : אשדוד

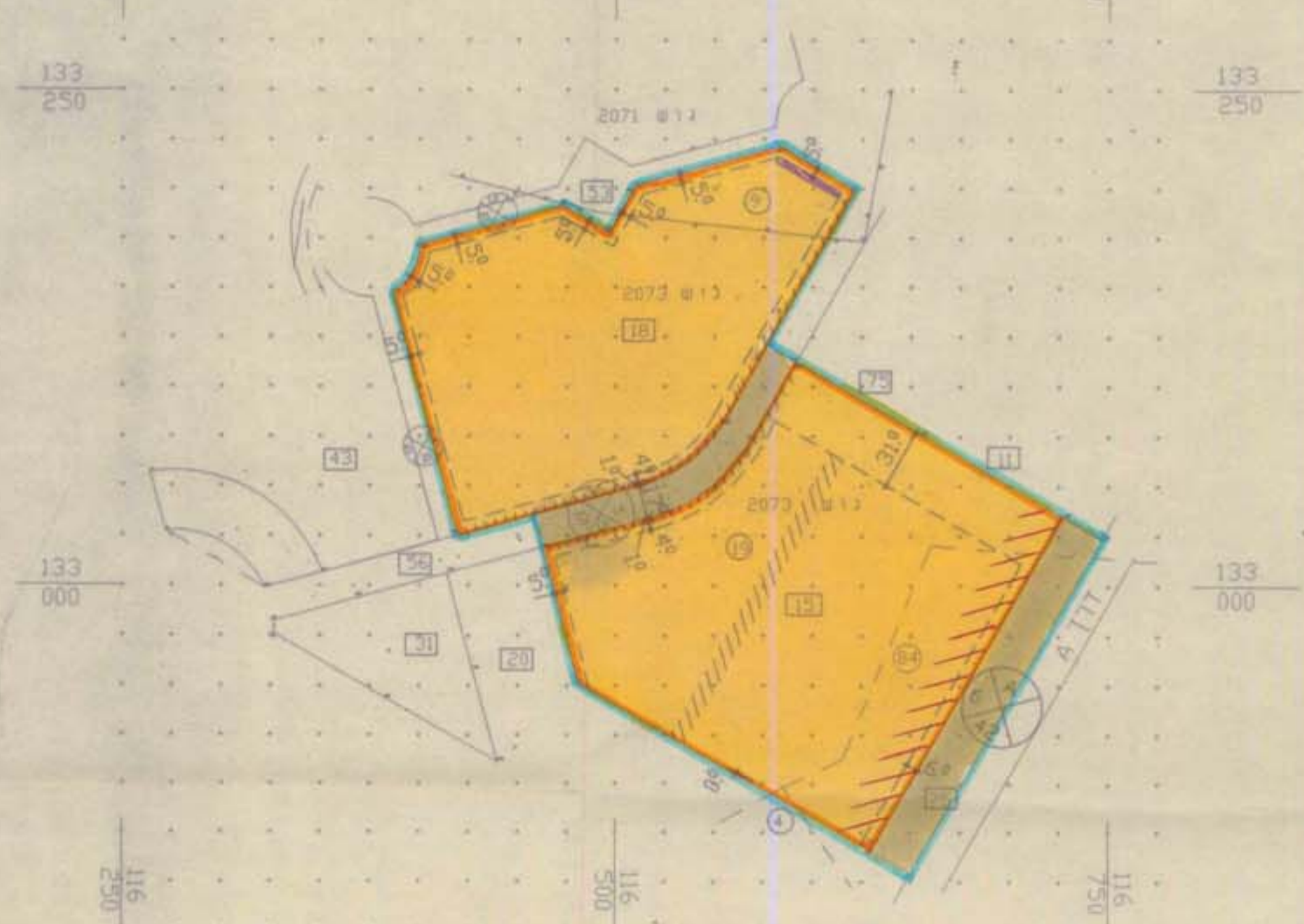
גושים וחלקות : גוש - 2071 - חלק מחלקה 9
גוש - 2073 - חלק מחלקה 19, 84, 4
מגרשים : 15-18
שטח התכנית : 69.041 מ"ר
בעלי הקרקע : מנהל מקרקעי ישראל
חברת אוניל בע"מ
יזם התכנית : חברת אוניל בע"מ
מתכנן התכנית : אורי זרבבל - אדריכל

טבלת מגרשים, שטחים ויעודי קרקע (מצב קיים ומוצע)

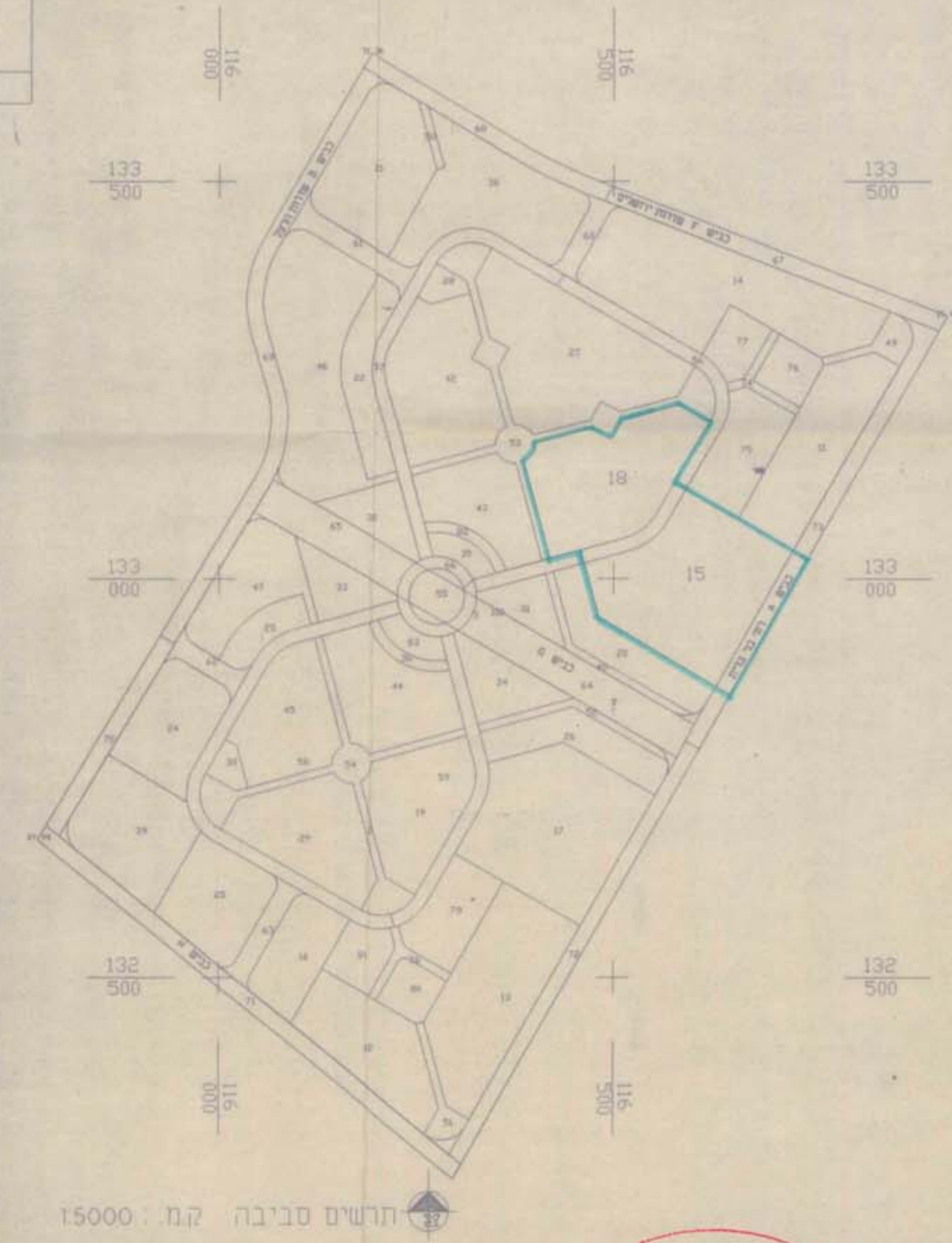
מגרשים	יעוד	שטח	יחיד
15	מגורים מיוחד	34.728	347
18	מגורים מיוחד	27.466	275
A	דרך	4.095	
5	דרך	2.752	
סה"כ		69.041	622



מצב קיים ק"מ 12500



מצב מוצע ק"מ 12500



תרחיש סביבה ק"מ : 15000

- מקרא
- גבול התכנית
 - אזור מגורים מיוחד
 - דרך קיימת
 - דרך מוצעת
 - דרך לביטול
 - חזית מסחרית
 - זיקת הנאה למעבר הולכי רגל
 - מס' הדרך
 - קו בנין
 - רוחב הדרך
 - קו חלקה קיימת ומספרה
 - גבול גוש ומספר
 - קו מגרש תכנון ומספר
 - קו בניין

משרד התכנון והבניה
הגם חלוקי הכנס נכנסו לתחום שטח התכנון 1990
4/17/13
התקשרות תכנית מס',
התחילת כיום, 9/5
התחילת כיום, 3/4/95

משרד התכנון והבניה
הגם חלוקי הכנס נכנסו לתחום שטח התכנון 1990
4/17/13
התחילת כיום, 9/5
התחילת כיום, 3/4/95

אוניל בע"מ
יזם התכנית : חברת אוניל בע"מ
בעלי הקרקע : מנהל מקרקעי ישראל

אורי זרבבל
אדריכל
מתכנן התכנית : אורי זרבבל - אדריכל

חתימת המודד : דותן קופרמן - מודדים מוסמכים
תאריך : 10.10.95

ד"ר דותן קופרמן
מודדים מוסמכים
תל-אביב-יפו, משרד 23 סל 5644421, 03-5644421
התאריך: 10.10.95