

אשדוד רובע-ח

תקון לתכנית בנין ערים

מס' 108/03/3

מחוז: הדרום
 נפה: אשקלון
 עיר: אשדוד
 חלקי גוש: 2073-2074

מקרה
 גבול התכנית
 שטח לבנין ציבורי
 שטח ציבורי פתוח

טבלת שטחים (מבוקים)

מספר	שטח
33	8.600
שטח ציבורי פתוח	9.700

טבלת שטחים (מצב חדש)

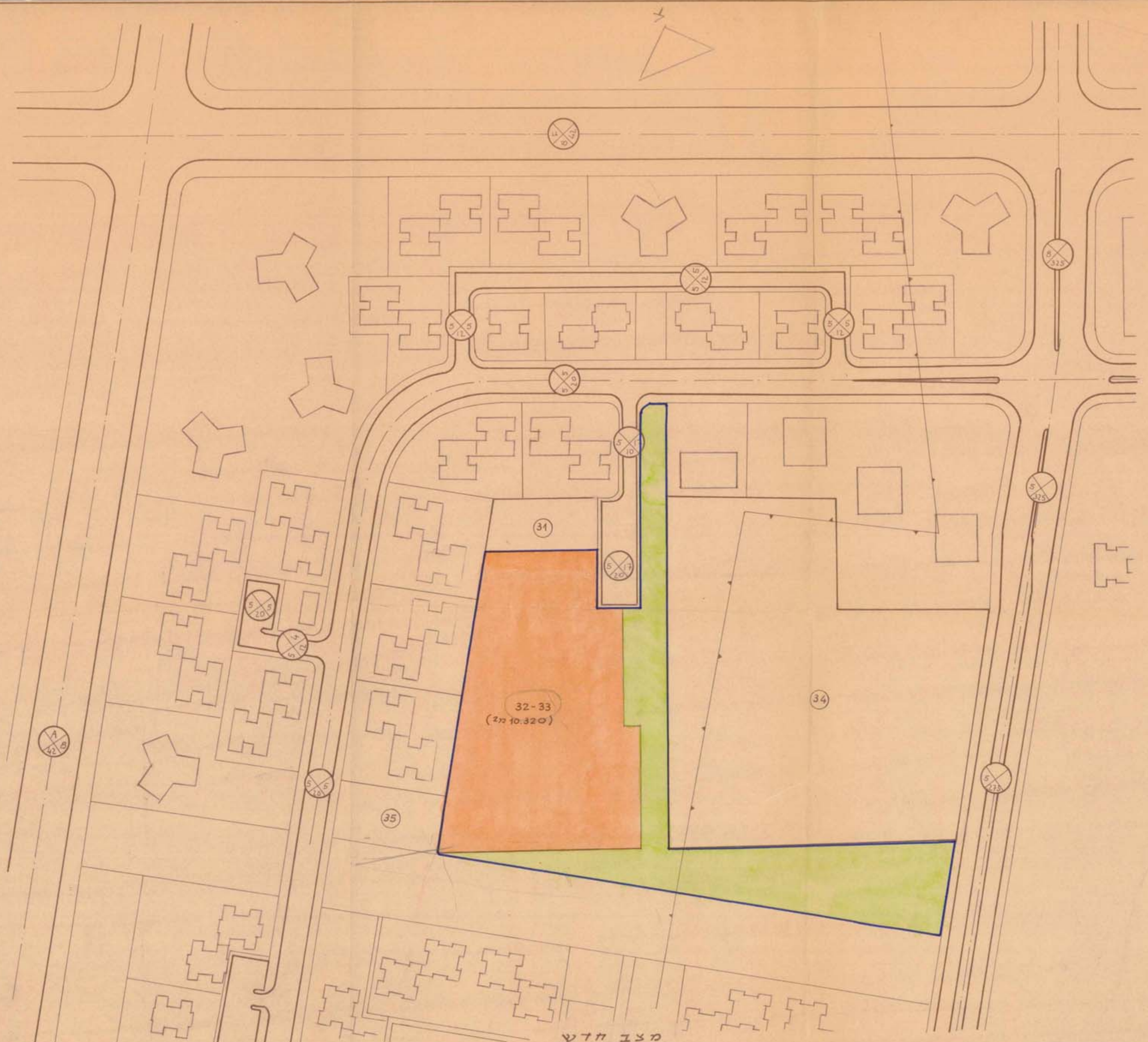
מספר	שטח
32-33	10.320

משרד המים
 חוק התכנון והבניה ת.ת.כ. - 1965
 ת.ת.כ. 108/03/3
 ירידה תכנון טכני
 מס' 108/03/3
 תעודת התחלת / שטח נפת
 נכסות מס' 108/03/3
 יום 19.12.77
 תעודת התחלת לילי
 יום 19.12.77

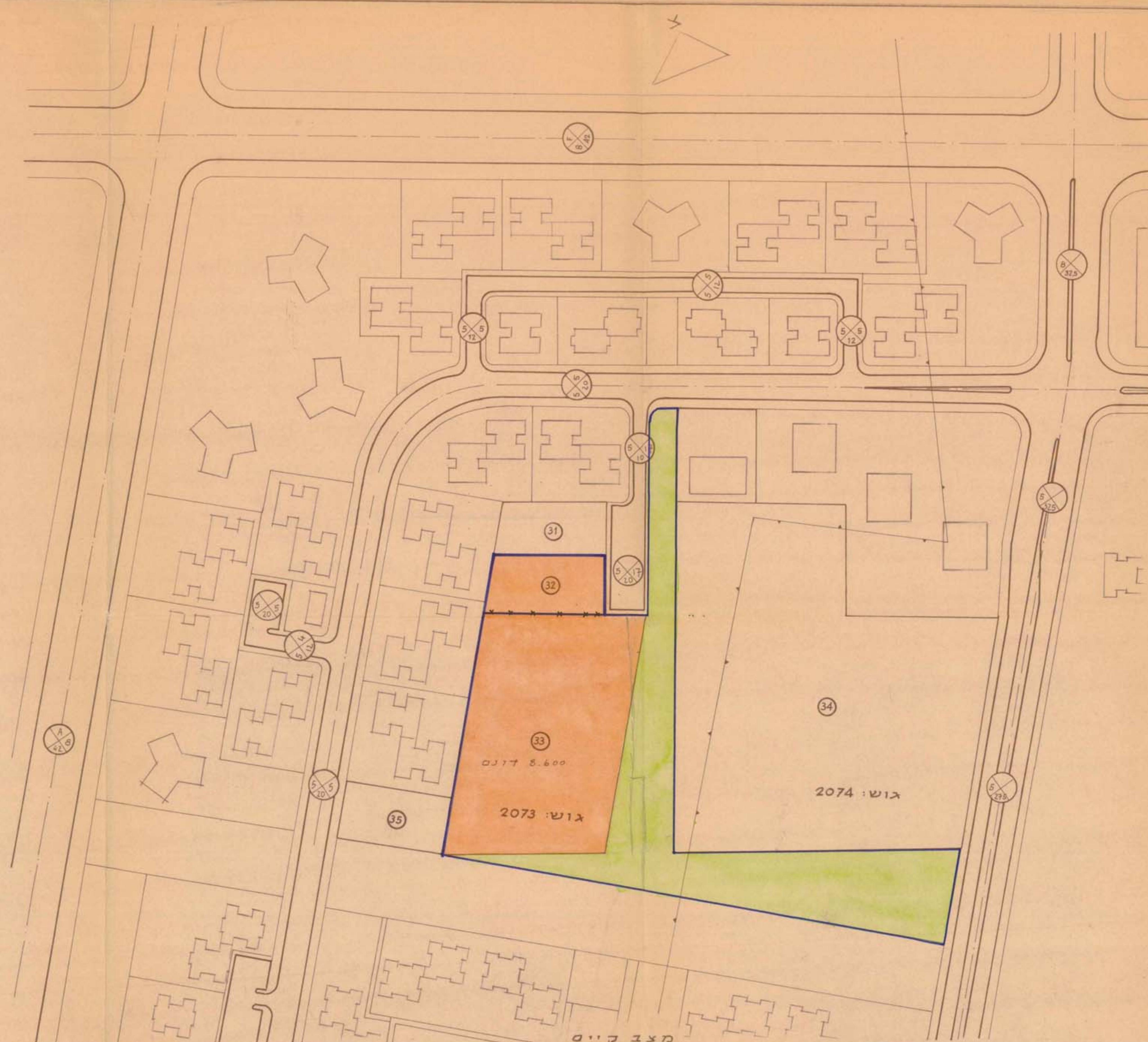
משרד המונים
 חוק התכנון והבניה ת.ת.כ. - 1965
 ת.ת.כ. 108/03/3
 ירידה תכנון טכני
 מס' 108/03/3
 תעודת התחלת / שטח נפת
 נכסות מס' 108/03/3
 יום 19.12.77
 תעודת התחלת לילי
 יום 19.12.77

עיריית אשדוד
 מחלקת תכנון
 ת.ת.כ. 108/03/3
 24.7.77

מס' 852
 24.7.77



מצב חדש
 1:1000
 ק.מ.



מצב קיים