

תכנית לשינוי בהלוקה  
מגרשים מס' 249-250 בגוש:  
2061. ותקון קו בנין קדמי  
מ- 5,000 ל- 4,500 ע"פ תכנית  
מדידה.

בנין ערים  
25-01-1990  
נתקבל

היוצעים: חברת ערב"ט  
בית מלון פי-עמי דה פקס נירדאו אגוד.

חתימת בעל הקרקע:

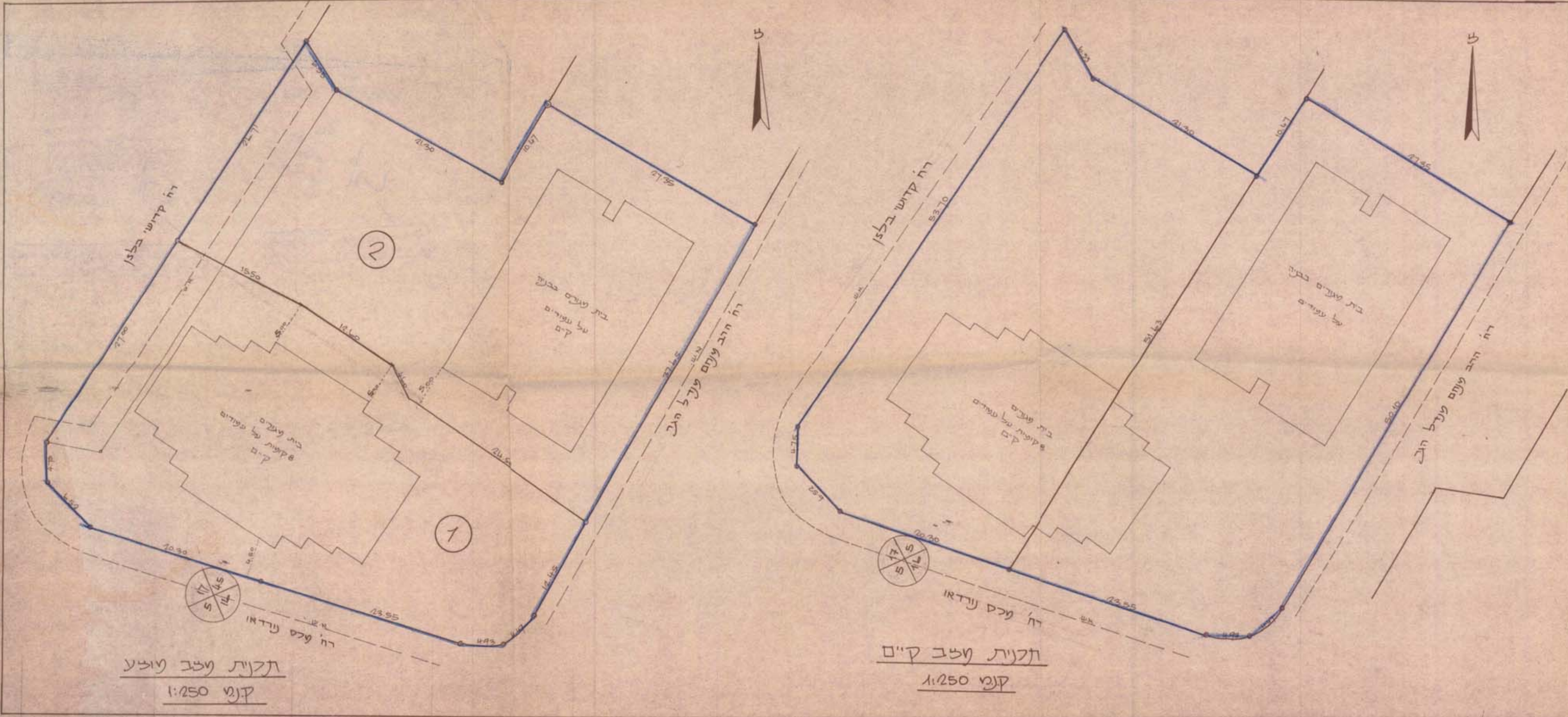
חתימת היוצעים:

תרשים סביבה קנה" 1:2500



טבלת שטחים - מצב חריג  
לחלקה 32.

מס' שטח	שטח
1	1702
2	1448



תכנית מצב יחידע  
קנה" 1:250

תכנית מצב קיים  
קנה" 1:250

אשרד הננים  
תוק תוכנית חובתית חסות - 1965  
מחוז הירושלם

אשרד הננים  
תוק תוכנית חובתית חסות - 1965  
מחוז הירושלם

אשרד הננים  
תוק תוכנית חובתית חסות - 1965  
מחוז הירושלם