

מרחב תכנון מקומי - אשדוד

תשריט לתכנית מפורטת מס' אש/ד/531/ג'

חלק מתכנית מפורטת מס' אש/ד/531/א'

רובע ח' - קטע מס' 2 א'

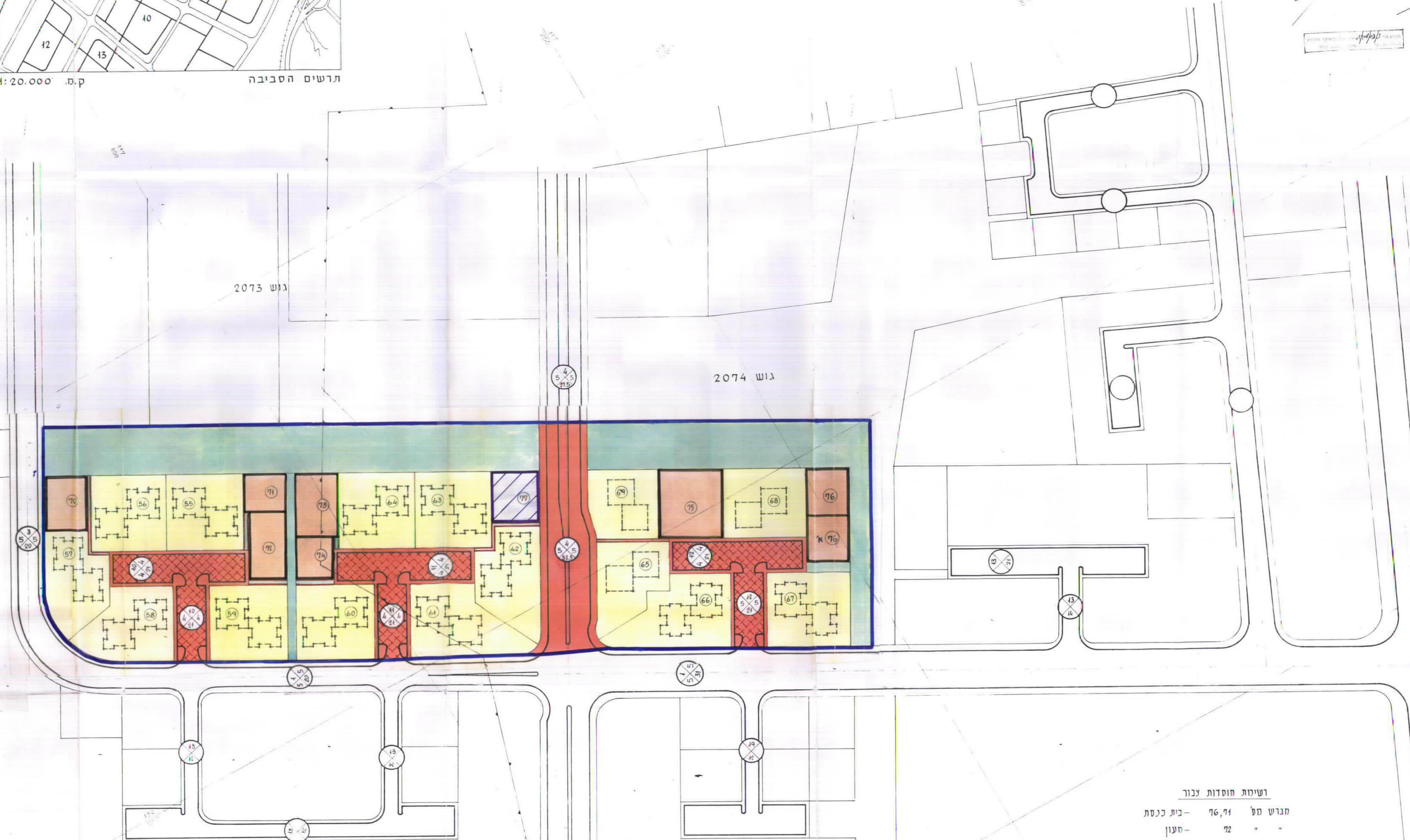
ק.מ. 1:1000

ענודי הרבנים
 1963
 חלק התוכנית
 1963
 חלק התוכנית
 1963

בנין עדים
 9-11-77
 חדרים
 27

מחוז: תל אביב
 נפה: אשדוד
 מקום: אשדוד
 מיוזם: חברת אדונים בע"מ
 בעל הקרקע: חברת אשדוד
 המתכנן: י. פרלשטיין ארכיטקט ובונה ערים
 גוש: חלק מגוש 2074, 2073

שטח התכנית: 64.200 דונם



- גבול התכנית
 אזור מגורים ג'
 קו לבנין-מגורים מוצע וחספר
 אזור טיטס צבוריים
 יחידה מסחרית
 שטח צבורי פתוח
 שביל להולכי רגל
 שטח חניה סכנויות בדרכים צבוריות
 דרך חדשה
 מספר הדרך
 קו הבנין
 רוחב הדרך

טבלת שטחים

השטח ב-%	שטח האזור	מספר המגורים	מספר המגורים מינימלי	מספר המגורים	האזור
48.4	30.800	45	55-69	77	מגורים ג'
1.2	750	4	77	70	יחידה מסחרית
		750	1	71	אזור לבנין צבור
		500	1	72	
		900	1	73	
		500	1	74	
		1500	1	75	
		1400	1	76	
10.0	6.450				שטח צבורי פתוח
22.0	14.150				שביל להולכי רגל
1.9	1.200				חניה בדרכים צבוריות
5.4	3.500				דרכים
100.0	64.200				סה"כ

טבלת יחידות

סוג הבנין	מספר יחידות	מספר היחידות	מספר היחידות	סוג הבנין
4 ק"ע	32	55-69	18	480

רשימת חוסדות צבור

הגוש	מס' בית	מס' חנוכה
76	74	76
72	"	"
73	75	76
74	"	"
70	"	"

התימת היוזם
 התימת בעל הקרקע
 התימת המתכנן