

14/1 קט' 120/1010 16/1010  
 13

חוק הליכי תכנון (הוראת השעה) התש"ן 1990 -  
 תוכנית בניה לתעשיה

**מרחב תכנון מקומי בית שמש**

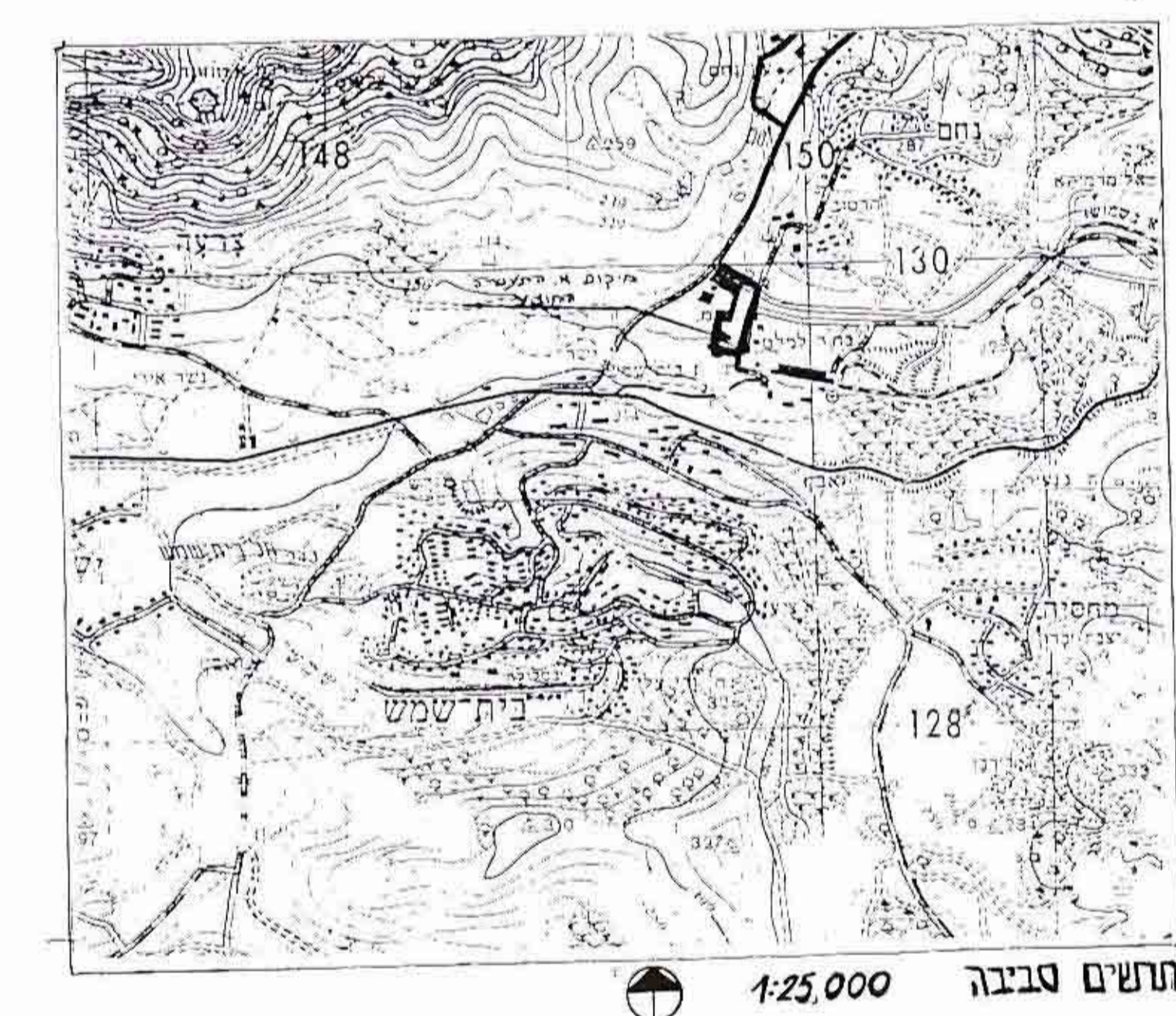
תכנית מפורטת מס' ב/ש/בת/120  
 שינוי לתכנית מס' ב/ש/1 (שינוי תכנית מתאר מקומית)

**אזור התעשייה בית שמש אפ"ן**

נודע ונתון שהדן מקדישין ונכסים נעים  
 אוקה איזור  
 אושרה להכריז ימי געה  
 חתומה

מחוז ירושלים  
 נפת ירושלים  
 המקומות בית שמש

- גושים וחלקות — 5236 חלקה 1 (חלק), 29755 חלקה 6 (חלק), 29758 (חלק לא מוסדר)
- שטח התכנית — כ-69.2 דונם
- קנה מידה — 1:1250
- היוזם — משרד המסחר והתעשיה, באמצעות ח.פ.ת. - חברה לפיתוח ותשתיות בע"מ
- בעל הקרקע — מינהל מקרקעי ישראל
- המתכנן — לרמן אדריכלים ומתכנני ערים בע"מ



תחום סביבה 1:25,000

שטח	מרחב כדונם	ערך
50.3	34.503	תעשייה
19.5	13.882	עש"פ
11.5	8.037	שטחי
17.1	11.898	ידידים
1.6	1.183	מנהלי
100	69.275	כולל

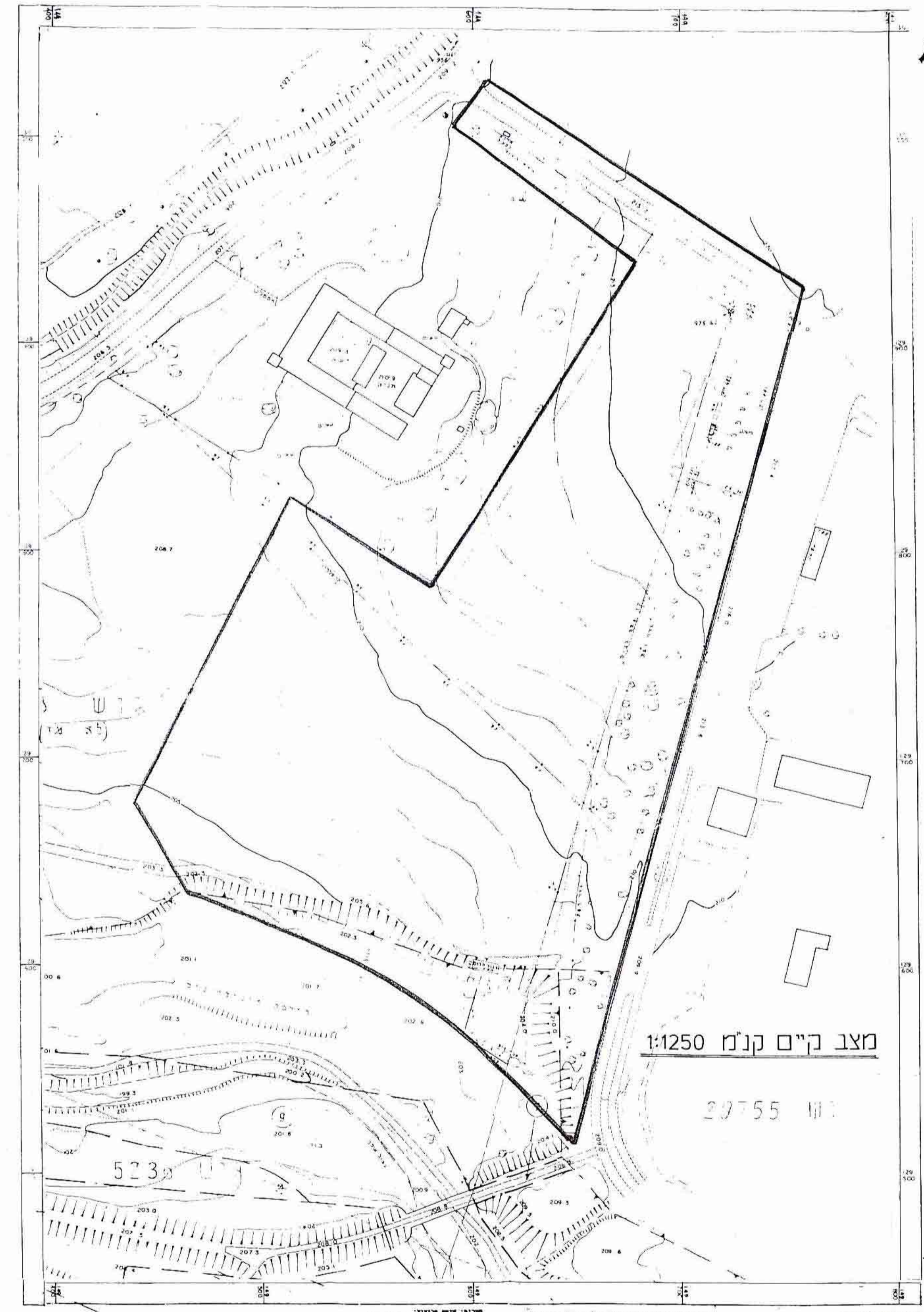
- מקרא
- גבול תוכנית
- שטח לתעשייה
- שטח ציבורי פתוח
- שטח למסחר
- דרך מוצעת
- שטח פרטי פתוח



התחמה  
 המתכנן  
 בעל הקרקע  
 יוזם התכנית

עודנה ורפאל לרמן  
 אדריכלים ומתכנני ערים בע"מ  
 רחוב יעקב עזריאל 200 ת"א 61443  
 טל. 0523993577 פקס 0523993577

13/196  
 18.11.96  
 חתום



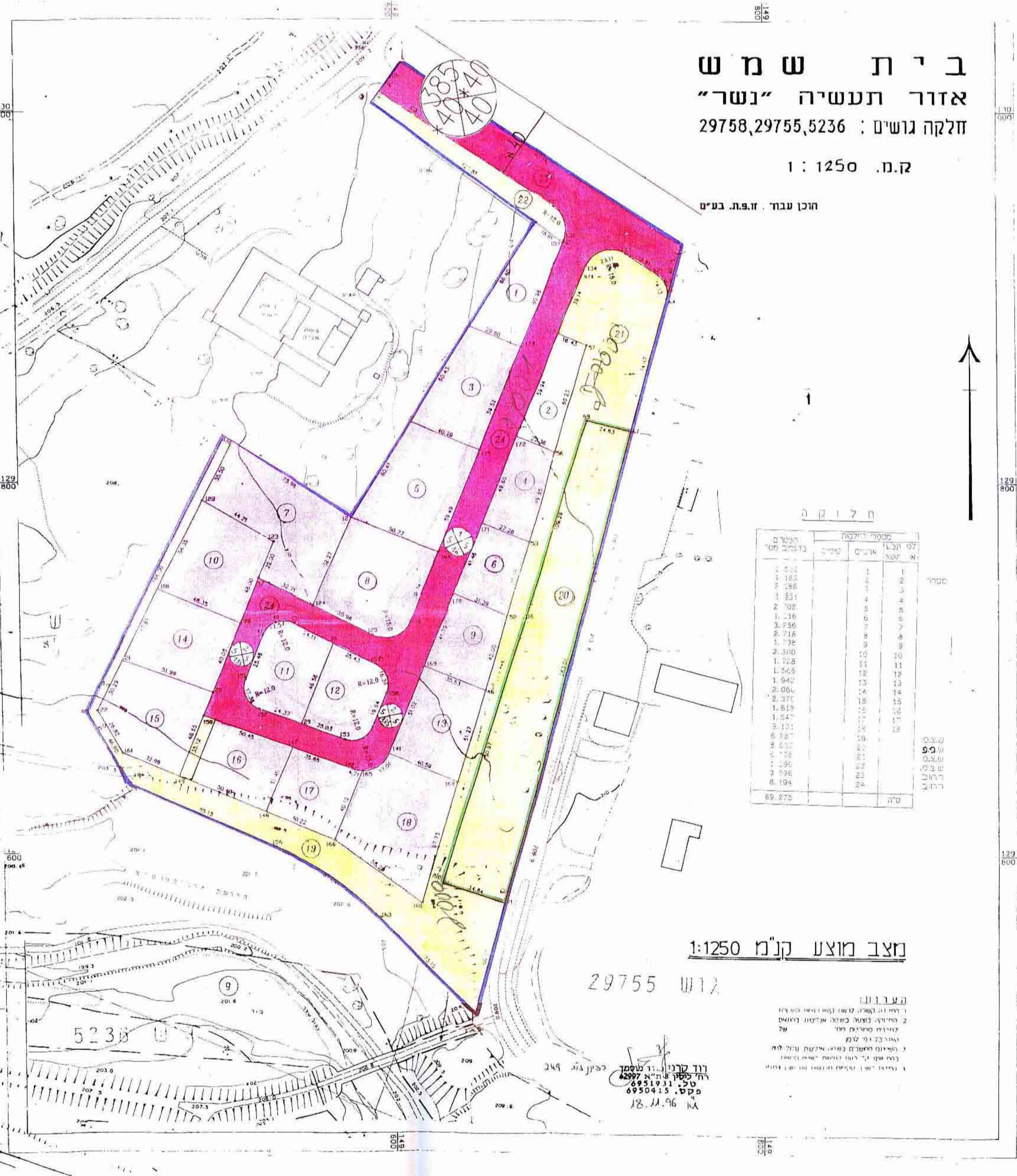
מצב קיים קנ"מ 1:1250

29755

523

איוופ בע"מ  
 מניס מתכנני אדריכלים

1. חוק התכנון והבניה, תשנ"ב, פרק ג', סעיף 100א.  
 2. חוק המסחר והתעשייה, תשנ"ב, פרק ג', סעיף 100א.  
 3. חוק המסחר והתעשייה, תשנ"ב, פרק ג', סעיף 100ב.  
 4. חוק המסחר והתעשייה, תשנ"ב, פרק ג', סעיף 100ג.



**בית שמש**

אזור תעשייה "נשר"  
 חלקה גושים : 29758, 29755, 5236

ק.מ. 1:1250

תוכן עבוד : ז.ש.ת. בע"מ

**חלוקה**

חלקה	שטח	מרחב כדונם	ערך
1	1.183	0.833	2
2	1.331	0.954	3
3	1.716	1.251	4
4	2.716	1.954	5
5	1.738	1.251	6
6	2.390	1.738	7
7	1.738	1.251	8
8	1.565	1.128	9
9	2.006	1.454	10
10	2.237	1.613	11
11	1.613	1.163	12
12	1.547	1.116	13
13	2.121	1.527	14
14	2.327	1.686	15
15	2.327	1.686	16
16	2.327	1.686	17
17	2.327	1.686	18
18	2.327	1.686	19
19	2.327	1.686	20
20	2.327	1.686	21
21	2.327	1.686	22
22	2.327	1.686	23
23	2.327	1.686	24
24	2.327	1.686	25
25	2.327	1.686	26
26	2.327	1.686	27
27	2.327	1.686	28
28	2.327	1.686	29
29	2.327	1.686	30
30	2.327	1.686	31
31	2.327	1.686	32
32	2.327	1.686	33
33	2.327	1.686	34
34	2.327	1.686	35
35	2.327	1.686	36
36	2.327	1.686	37
37	2.327	1.686	38
38	2.327	1.686	39
39	2.327	1.686	40
40	2.327	1.686	41
41	2.327	1.686	42
42	2.327	1.686	43
43	2.327	1.686	44
44	2.327	1.686	45
45	2.327	1.686	46
46	2.327	1.686	47
47	2.327	1.686	48
48	2.327	1.686	49
49	2.327	1.686	50
50	2.327	1.686	51
51	2.327	1.686	52
52	2.327	1.686	53
53	2.327	1.686	54
54	2.327	1.686	55
55	2.327	1.686	56
56	2.327	1.686	57
57	2.327	1.686	58
58	2.327	1.686	59
59	2.327	1.686	60
60	2.327	1.686	61
61	2.327	1.686	62
62	2.327	1.686	63
63	2.327	1.686	64
64	2.327	1.686	65
65	2.327	1.686	66
66	2.327	1.686	67
67	2.327	1.686	68
68	2.327	1.686	69
69	2.327	1.686	70
70	2.327	1.686	71
71	2.327	1.686	72
72	2.327	1.686	73
73	2.327	1.686	74
74	2.327	1.686	75
75	2.327	1.686	76
76	2.327	1.686	77
77	2.327	1.686	78
78	2.327	1.686	79
79	2.327	1.686	80
80	2.327	1.686	81
81	2.327	1.686	82
82	2.327	1.686	83
83	2.327	1.686	84
84	2.327	1.686	85
85	2.327	1.686	86
86	2.327	1.686	87
87	2.327	1.686	88
88	2.327	1.686	89
89	2.327	1.686	90
90	2.327	1.686	91
91	2.327	1.686	92
92	2.327	1.686	93
93	2.327	1.686	94
94	2.327	1.686	95
95	2.327	1.686	96
96	2.327	1.686	97
97	2.327	1.686	98
98	2.327	1.686	99
99	2.327	1.686	100

מצב מוצע קנ"מ 1:1250

29755

523

18.11.96  
 42977  
 4950415  
 18.11.96