

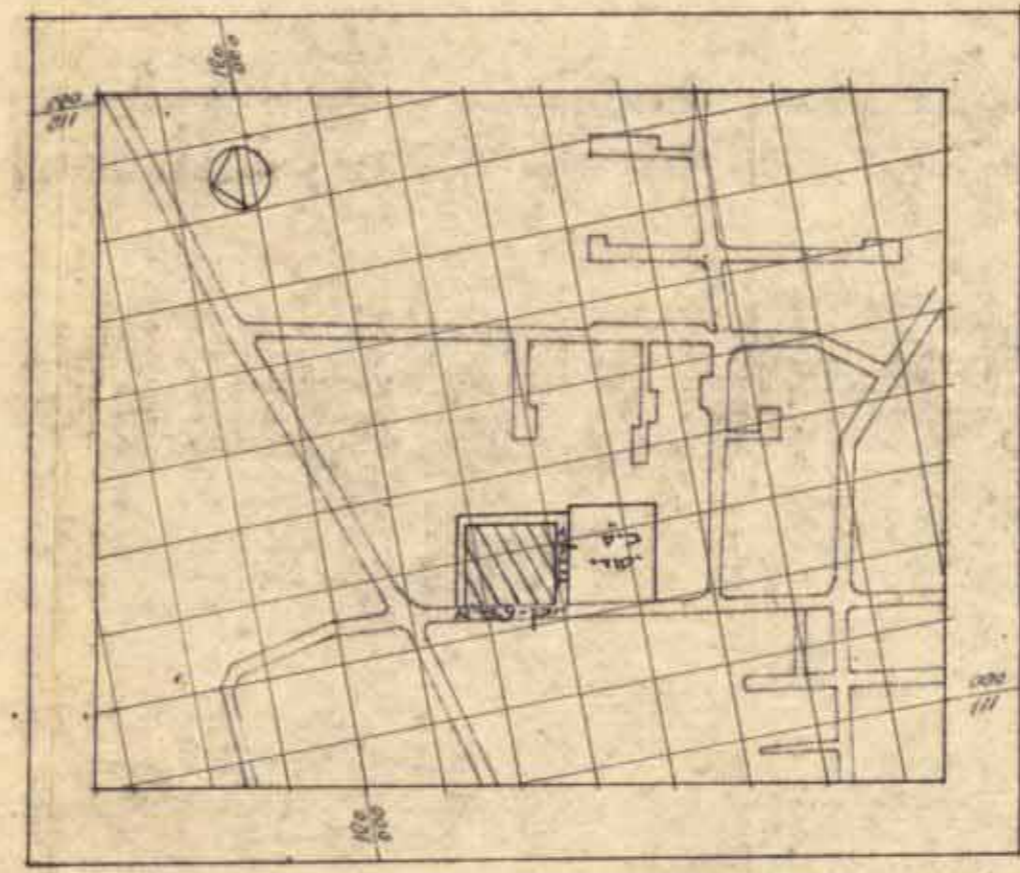
### מרחב תכנון עיר אשקלון תשריט מצורף לתכנית מס'

שינוי מס' לת.ב.ע. 6/143/03/4  
9/143/03/4 8/143/03/4

שינוי באזור מגורים א' - בגובה וזכויות בנייה

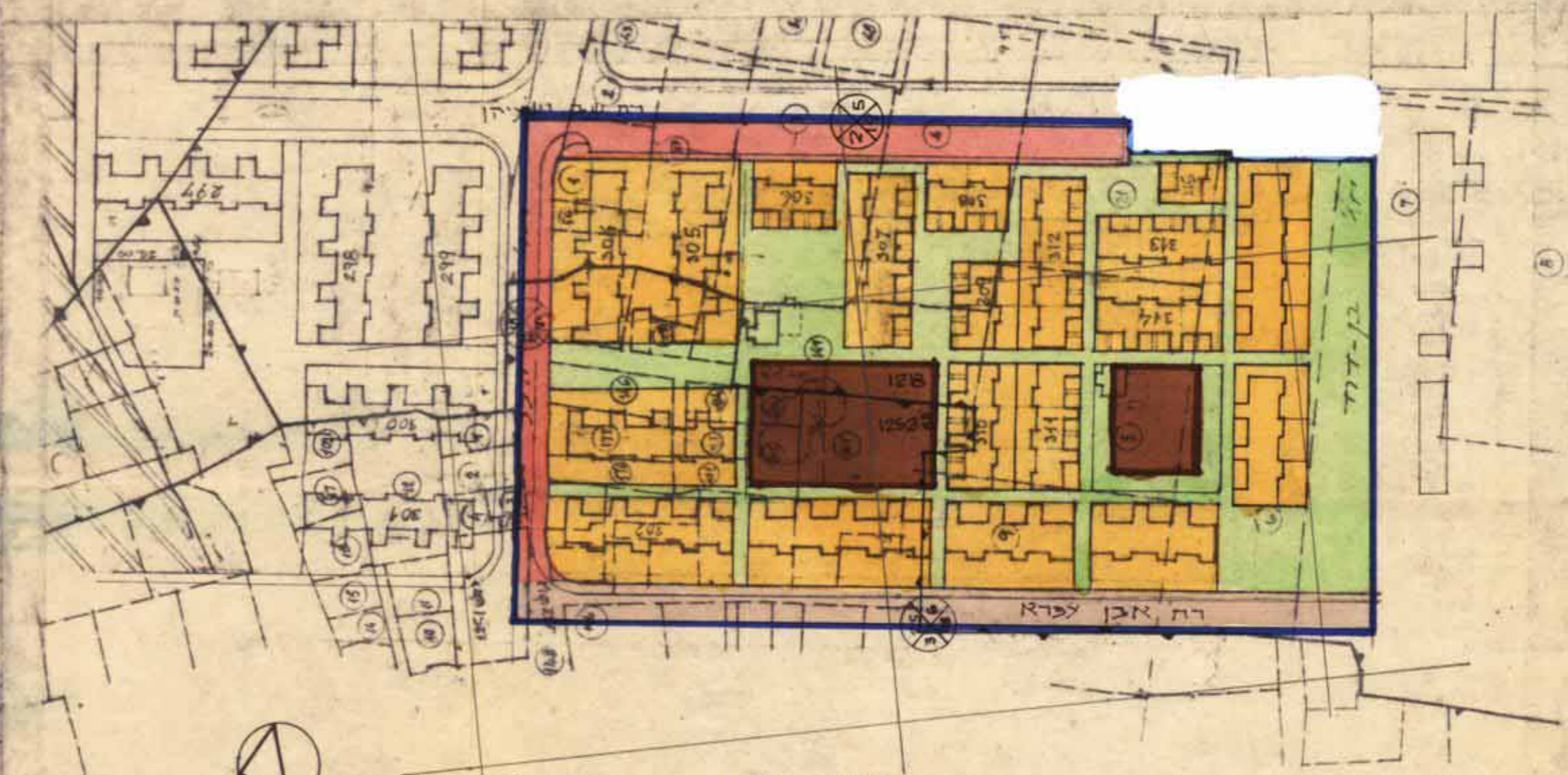
חוק התכנון והבניה תשכ"ה - 1965  
ועדה מקומית לתכנון ולבניה, אשקלון  
תכנית מס' 1011/1981  
צביר בנייני צביר 2  
נדונה הישיבה מס' 382 ביום 24.3.82  
והחלט: להמליץ בפני הועדה המחוזית  
מגורים תעדה

מחוז - אשקלון  
מקום - אשקלון  
גושים - 1252 (חלק), 1218 (חלק)  
שטח התכנית - כ-24.3 דונם  
בעל הקרקע - מני, עיריית אשקלון  
יזום התכנית - עיריית אשקלון  
עורך התכנית - א. יסקי ושות' אדריכלים בע"מ  
תאריך - 25.2.82

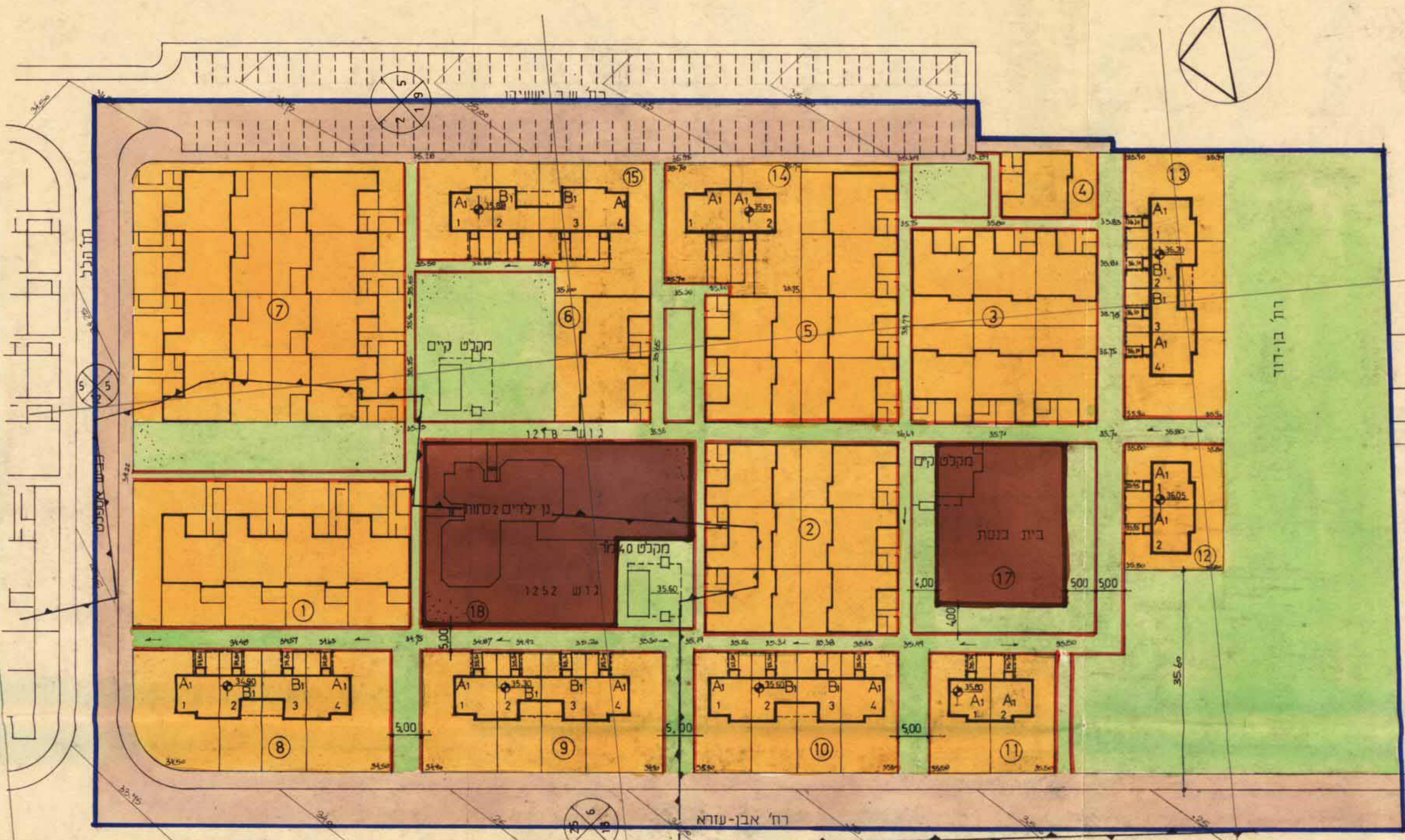


ת.ר.ס' סביבה 1:10000

יית ספר עשר הרב חיסון



מצב קיים 1:1250  
6/143/03-4  
8/143/03-4  
9/143/03-4



מצב מוצע 1:500  
תכנית מגרש 1:500  
הערה: הבינו עקרוני

#### מקרא:

- גבול התכנית
- אזור מגורים א'
- בנייני צביר
- שטח צבירי פתוח
- שבילים להולכי רגל
- דרכים וסגות מאושרות
- דרך מוצעת

#### התימות:

- ..... היזום ומגיש התכנית
- ..... בעל הקרקע
- ..... המתכנן

#### משרד הפנים

חוק התכנון והבניה תשכ"ה - 1965  
בו חז"ו  
מרהב תכנון מקומי  
תכנית מס' 1011/1981  
ועדה המחוזית / משנה נפת  
כשיבתה מס' 103/1982  
מיום 24/3/82  
החליטה להסכים את  
התוכנית בהצעת לעיל.  
מן מנהל התכנון יזיר ועדה המחוזית

#### משרד הפנים

חוק התכנון והבניה תשכ"ה - 1965  
בו חז"ו  
מרהב תכנון מקומי  
תכנית מס' 1011/1981  
ועדה המחוזית / משנה נפת  
כשיבתה מס' 103/1982  
מיום 24/3/82  
החליטה להסכים את  
התוכנית בהצעת לעיל.  
מן מנהל התכנון יזיר ועדה המחוזית

יזום מס' 1011/1981 מורשה לתכנן חוק - 1965  
מיום 24.3.82 מס' 103/1982

תכנית מס' 1011/1981 מורשה לתכנן חוק - 1965  
מיום 24.3.82 מס' 103/1982