

מרחב תכנון מקומי, שקמים'  
 תכנית מפורטת מס' 1/222/03/6  
 שינוי לת.מ. 222/03/6

מחוז: הדרום  
 נפה: אשקלון  
 מועצה: מ.א. לכיש  
 מקום: מורדות הרי חברון  
 שטח התכנית: 2875 דונם  
 היוזם: משרד הבינוי והשיכון  
 בעל הקרקע: המינהל לבניה כפרית  
 קנה מידה: א"י עמיתי-אדדיכל  
 גוש: מינהל מקרקעי ישראל  
 תאריך: 1:2500  
 3123 חלקה (4 וחלק)  
 5.3.90

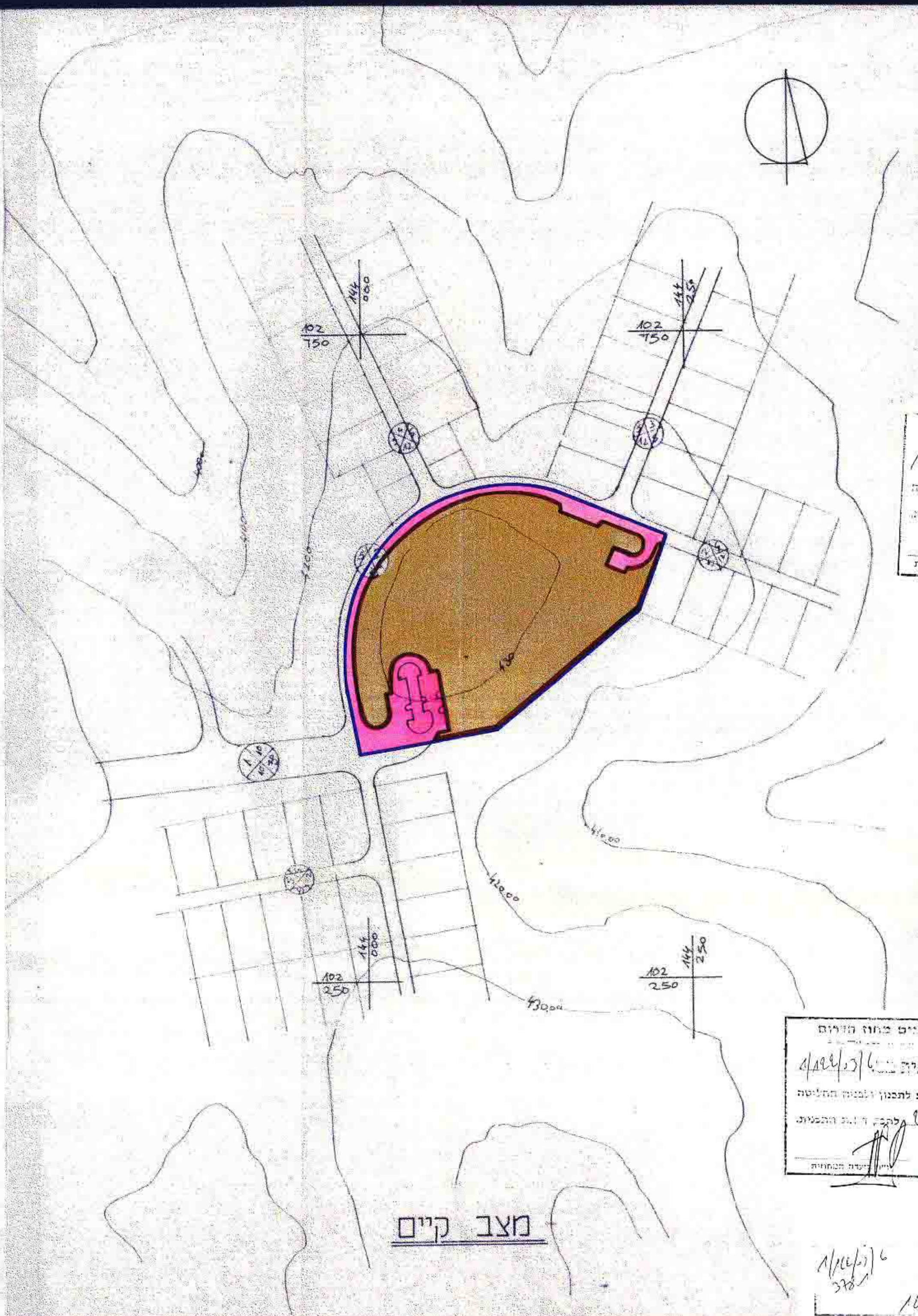
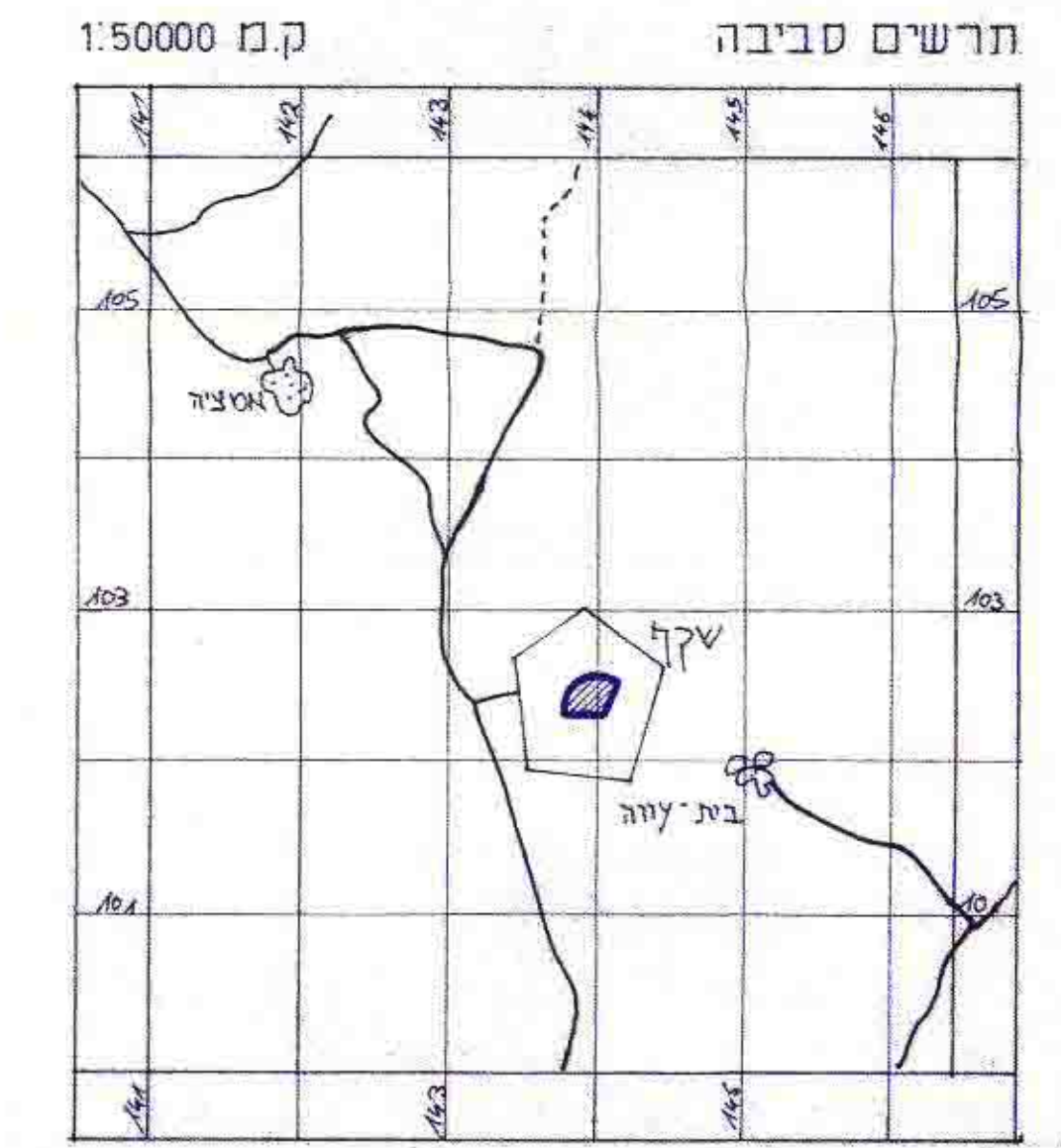
טבלת שטחים

יעוד הקרקע	בדונם	השטח %-ב
שטח לבניני ציבור	20.25	70.43
אזור מגורים	3.20	11.13
דרכים וחניות	5.30	18.44
סה"כ	28.75	100.00

משרד הבינוי והשיכון  
 ת.מ. 222/03/6  
 המינהל לבניה כפרית  
 רשמי  
 28/5/90  
 ביום 28/5/90  
 שם: אדריכלות  
 סגן מנהל המחוז

התוכנית נכנסה לתוקף  
 ביום 28/5/90  
 אדריכלות

משרד הבינוי והשיכון  
 ת.מ. 222/03/6  
 המינהל לבניה כפרית  
 רשמי  
 28/5/90  
 ביום 28/5/90  
 שם: אדריכלות  
 סגן מנהל המחוז



מצב מוצע

מצב קיים

תכנית זו הוגשה על דבק תכנית מודיה עבורה מס' 1/222/03/6 ת"מ. 222/03/6  
 של מחלקת מדידת המשלוחים.

- מקרא
- גבול התכנית: [Blue line]
  - שטח לבניני ציבור: [Brown area]
  - אזור מגורים: [Yellow area]
  - דרך קיימת או מאושרת: [Orange area]
  - מס הדרך: [Circle with cross]
  - קו בנין מינימלי: [Dashed line]
  - רוחב הדרך: [Thin line]
  - דרך מוצעת: [Pink area]

התביעות  
 היוזם: משרד הבינוי והשיכון  
 אדריכלות  
 המתכנן: אדריכלות  
 28/5/90

בעל הקרקע: