

ת"מ 1/188/03/6
 2.3-05-1997
 מרחב תכנון מקומי שהמים

מרחב תכנון מקומי שהמים
 תכנית מפורטת מס.מ. 1/188/03/6
הרדיה
 שניו תכנית מס. 188/3/6

מחוז :
 נפה :
 מועצה אזורית חוף אשקלון
 הרדיה :
 גוש :
 חלקה :
 שטח התכנית :
 היום :
 בעל הקרקע :
 המכונן :

ועדת שקיפים
 2.3-05-1997
התקבל

משרד התכנון והנדסה
 ייחודי תכנית שהמים
 תחומי תכנון להקמת שכונת מגורים
 במסגרת תכנית מרחב תכנון מקומי שהמים
 מס' 1/188/03/6

חודשה על אישור משרד המבחן
 מוסמכת בפקטור השוואה מס.
 מס' 03-5409208

- מפת**
- גבול תכנית
 - אזור חצי חקלאי
 - אזור משקי ציבורי
 - שטח פרטי פתוח
 - שטח ציבורי פתוח
 - אזור מגורים א'
 - דרך משוכבת
 - דרך קיימת
 - שביל
 - דרך מוצעת
- נבול בין תכנית מאשרות
 מכנה לתרסה
- מס ררך
 גו בנין
 רוחב ררך

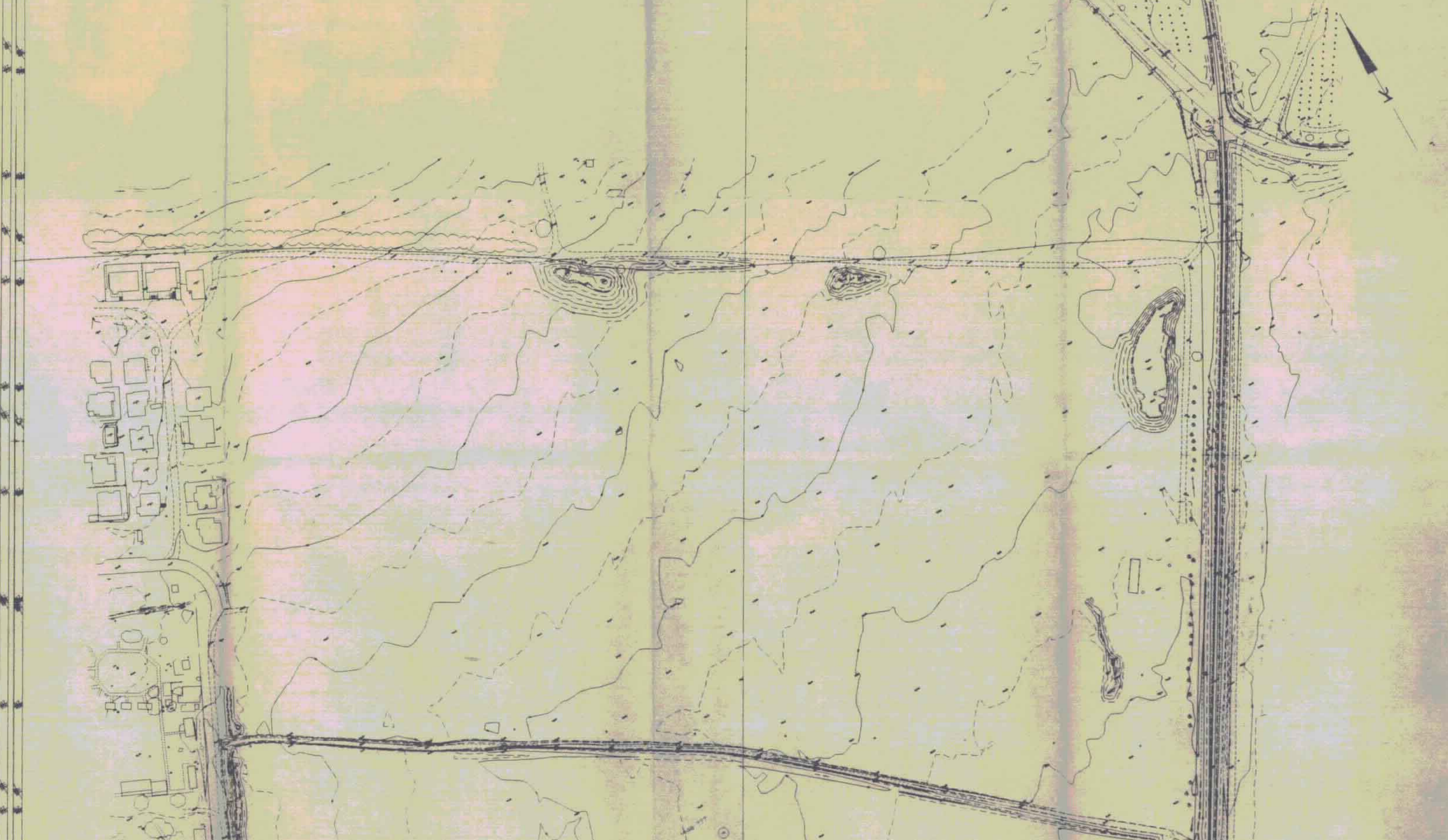
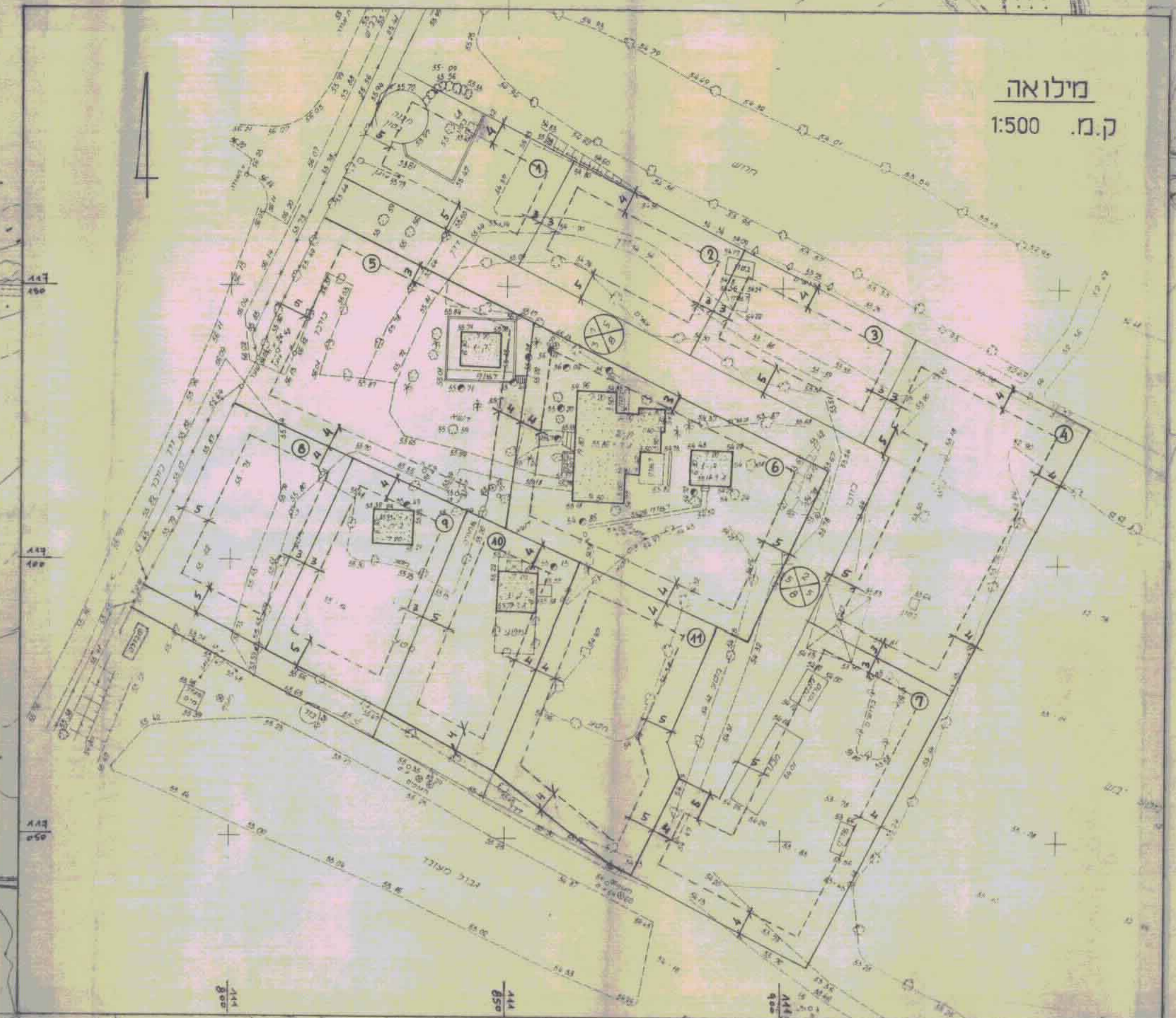
תכנית מרחב תכנון

מרחב	שטח	מס
1	0,740	1
2	0,740	2
3	0,740	3
4	1,700	4
5	1,755	5
6	1,860	6
7	1,700	7
8	0,910	8
9	0,890	9
10	0,834	10
11	1,255	11

טבלת שטחים

שטח	מס	שטח	מס
חצי חקלאי	6.9	23.6	3.7
משקי ציבורי	14.9	54.4	7.03
פרטי פתוח	1.1	4.0	—
ציבורי פתוח	3.24	11.77	3.78
מגורים א'	—	—	13.124
שביל	0.1	0.86	—
דרך משוכבת	1.7	6.47	1.5
דרך	—	20.76	6.9
סה"כ	27.54	100.0	27.54

ועדה המקומית לתכנון ולבניה
 מס' 399
 תאריך: 9/7/96
 חתומה:
 המכונן:
 היום:
 חתימות:



משרד התכנון והנדסה
 תל אביב-יפו
 מס' 399
 תאריך: 9/7/96