

ת.א. 595 א' - בית - קבלה - אמה - אמה - 7

אחזקת תכנון מקומי אמה - יהלפ

תכנית א' 595

שטח לתכנית מתאר - מקומית 300/א

עין רבא - בית קבלה

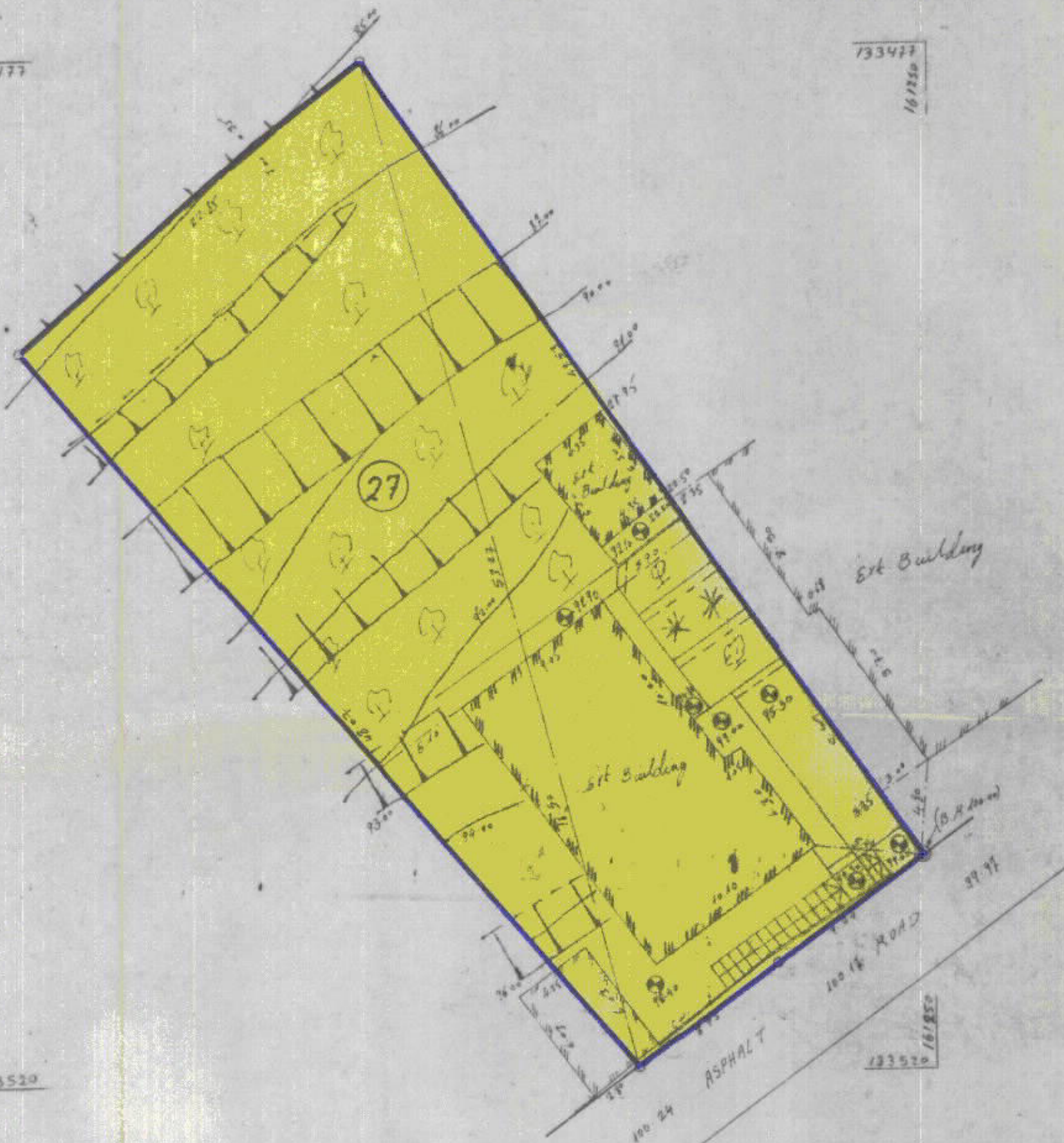
תשריט ק"מ 1:250

133477
161300

133477
161300

161300
133520

133520
161300



משרד הפנים מוזן ירושלים
חוק התכנון והבניה תשכ"ה - 1965
התקנת תכנית
הועדה המחוזית לתכנון ולבניה
החליטה בשיבתה כיום
למסד תכנית זו שמספרה
18.6.86
595

Alkadeh Arzch
Lic. No 26/84



משרד הפנים מוזן ירושלים
חוק התכנון והבניה תשכ"ה - 1965
אשור תכנית
הועדה המחוזית לתכנון ולבניה
החליטה בשיבתה כיום
למסד תכנית זו שמספרה
10.5.83
595

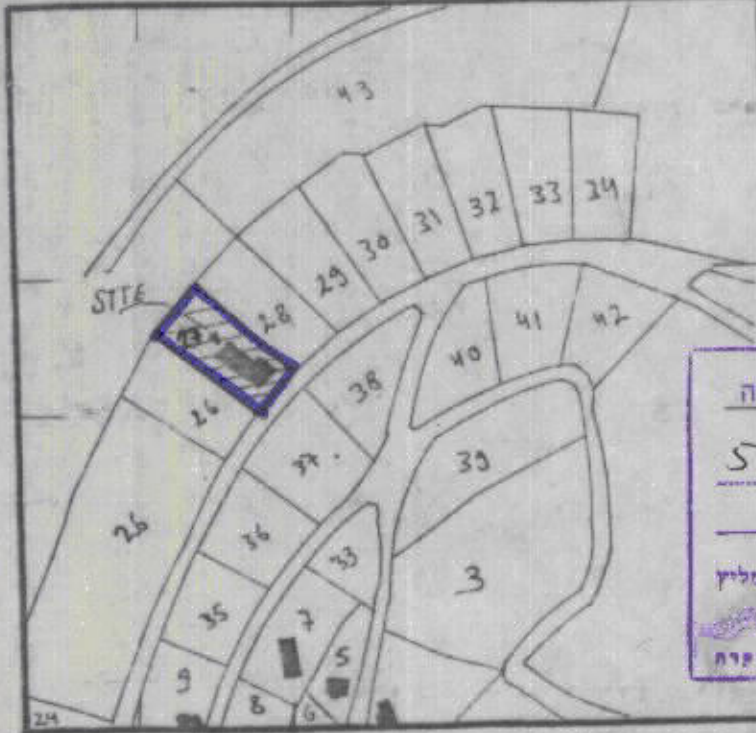
אזור חקלאי ב'

בנין קיים

27 ספ' חלקה קיימת

הועדה המחוזית לתכנון ולבניה
תרחב מסה יחודית
DATE 23/5/86
31-10-86
תוס מס'

INSET PLAN 1:2500



היוזם:
עזאת מחמד חפן עווד-אללה
בפר עין-קובה

המתכנן:
הועדה המקומית לתכנון ולבניה
מרחב מסה-יהודה
מס' 595
תכנית
הועדה המחוזית לתכנון ולבניה
החליטה בשיבתה כיום
למסד תכנית זו שמספרה
321
7.10.85
מס' התלוייה למסלול
למסד תכנית זו שמספרה
מס' התלוייה למסלול

ממאפי ראפס
מס' 16930
טל: 066-77670

0 1 2 3 4 5 10 15
SCALE 1:250