

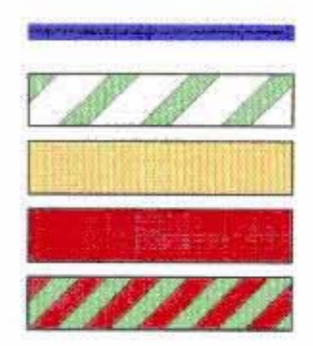
מרחב תכנון מקומי משה יהודה  
 תכנית עירונית מתאר מס' 852/מ  
 תכנית עירונית לתכנית מתאר מס' 200/מ

עמינדב - כביש גישה מסמך ב

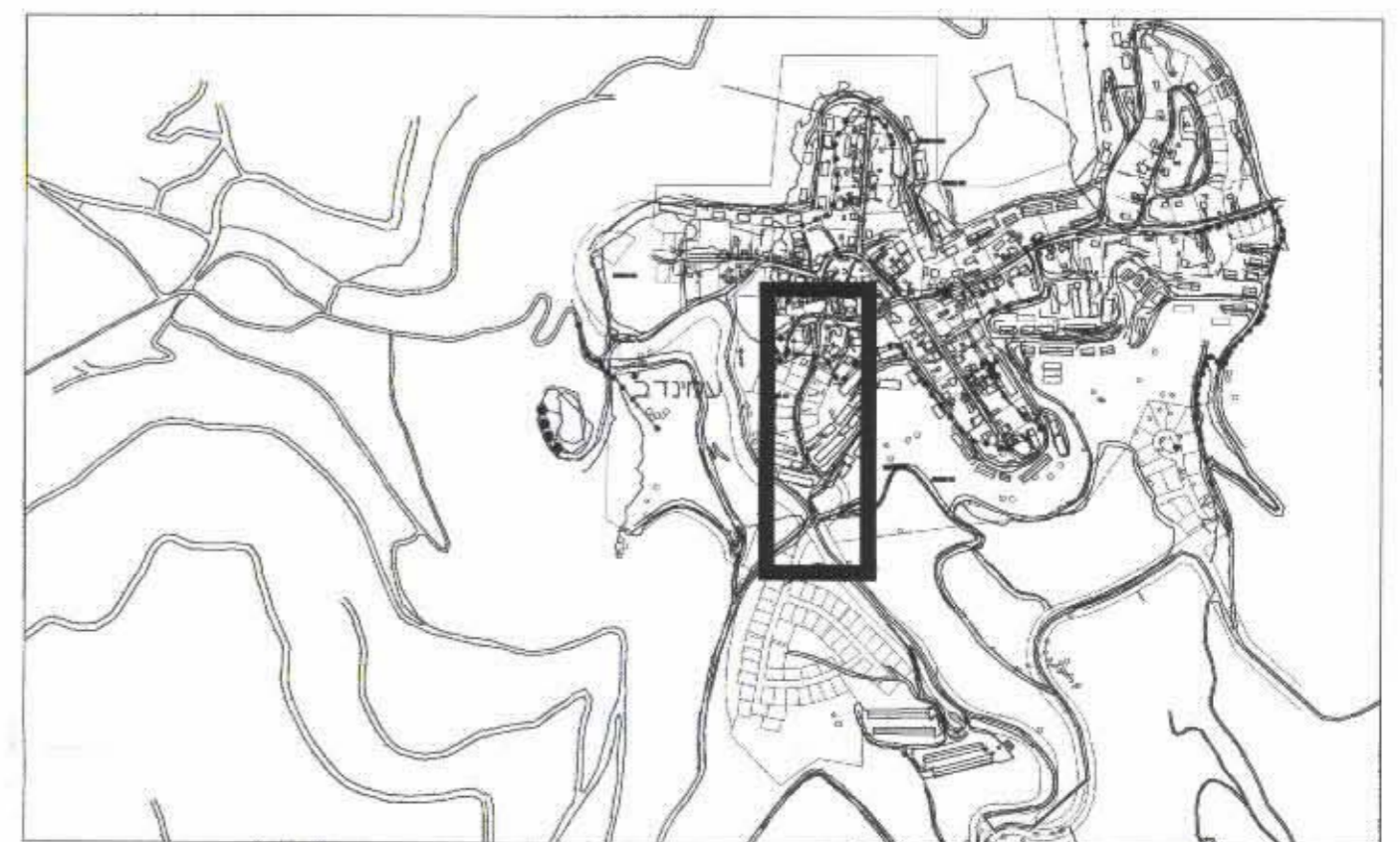
חלק מגושים 29916 29917  
 שטח התכנית: 11.3 דונם  
 ק.מ: 1:1250

בעל הקרקע: מינהל מקרקעי ישראל  
 יזם התכנית: ועדה מקומית לתכנון ולבניה משה יהודה  
 עורך התכנית: ערן בר - אדריכל ומתכנן ערים

מקרא  
 גבול תכנית  
 אזור חקלאי  
 כביש קיים  
 כביש מוצע  
 שטח לדרך /או/ עיצוב נופי



עמנדב  
 יעודי עירונית לתכנית הקולית  
 מס' 852/מ

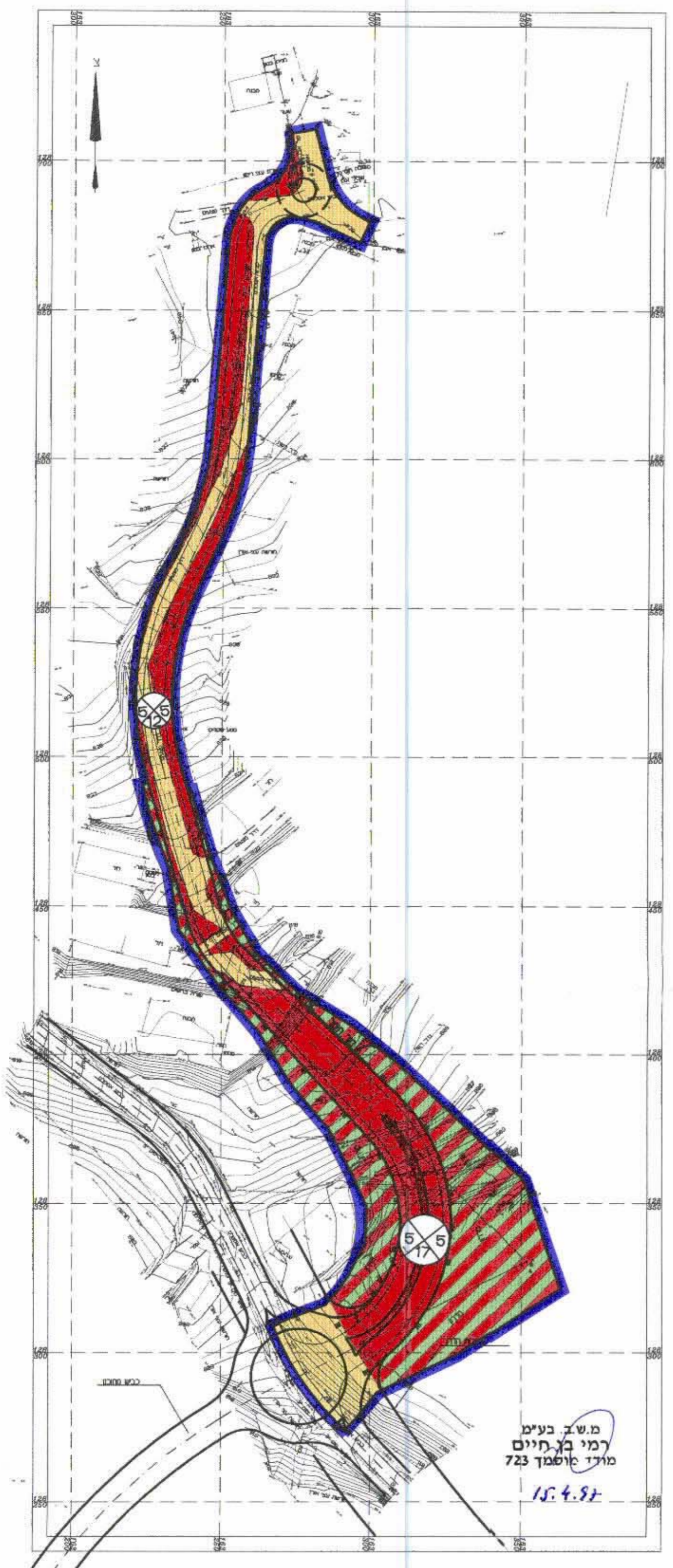


תרשים סביבה ק.מ 1:12500

טבלת יעודי שטחים

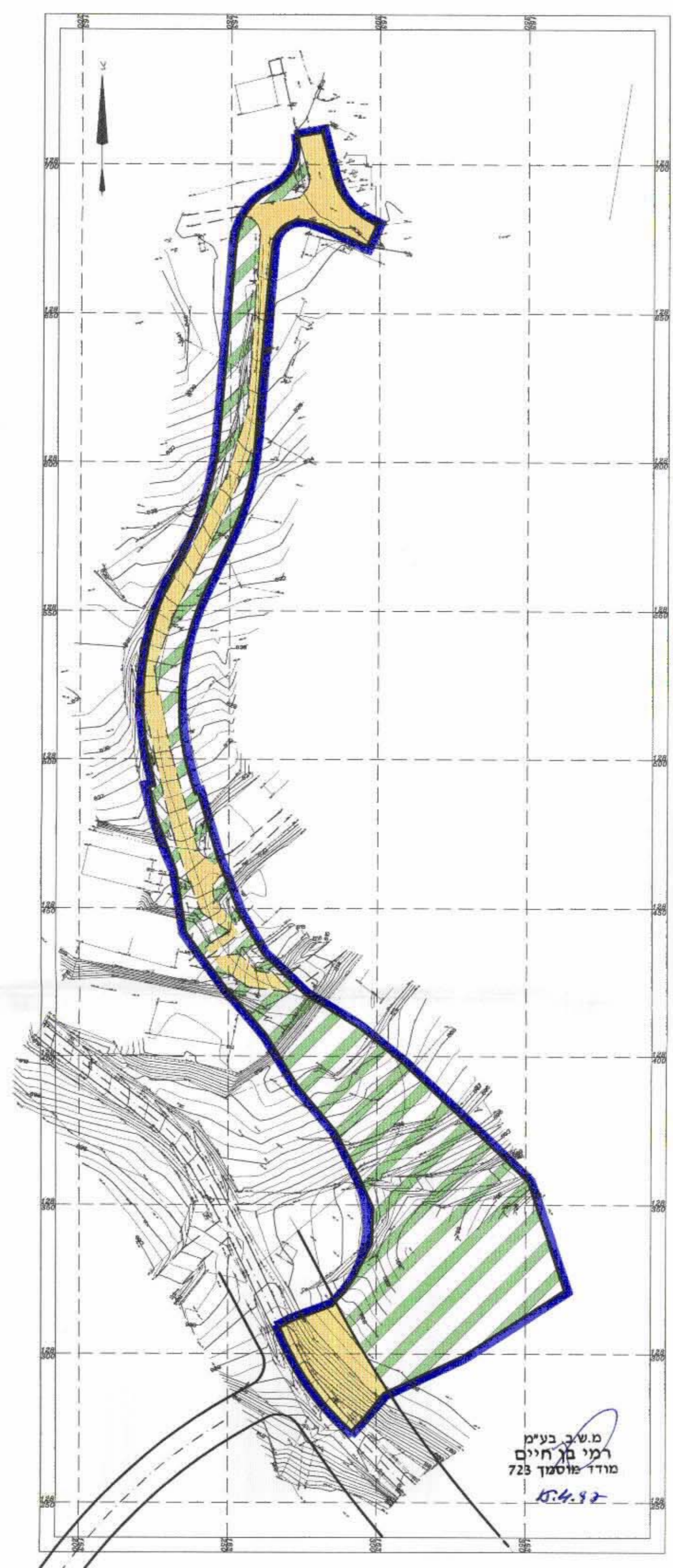
מצב מוצע		מצב קיים	
יעוד	שטח (מ"ר)	יעוד	שטח (מ"ר)
דרך	7100	חקלאי	8530
דרך /או/ שיקום נופ	4200	דרך	2770
סה"כ	11300	סה"כ	11300

התחלת תכנון בעל הקרקע  
 חתימת הועדה המחוזית  
 משרד הפנים מחוז ירושלים  
 אישור תכנית מס' 852/מ  
 הועדה המחוזית החליטה לאשר את התכנית  
 בישיבה מס' 16196 ביום 29.11.96  
 סמנכ"ל תכנון יו"ר הועדה  
 7.4.97



תכנית מצב מוצע ק.מ 1:1250

מ.ש.ב. בעים  
 רמי בן חיים  
 מודד מוסמך 723  
 15.4.97



תכנית מצב קיים ק.מ 1:1250

מ.ש.ב. בעים  
 רמי בן חיים  
 מודד מוסמך 723  
 15.4.97