

# מרחב תכנון מטה יהודה

תכנית בנין ערים מפורטת מס. מ. 142

פיתוח איזור לבניני צבור מיוחדים  
במושב בית מאיר

שטח לבניני צבור מיוחדים	שטח כולל של האיזור	אחוז %
מגורים חצי חקלאי	390,000 מ <sup>2</sup>	61.0
בניני צבור	33,000 מ <sup>2</sup>	5.0
מרכז אזרחי	7,000 מ <sup>2</sup>	1.0
מלאכה זעירה	30,000 מ <sup>2</sup>	4.5
צבורי פתוח	124,000 מ <sup>2</sup>	18.5
דרכים	41,000 מ <sup>2</sup>	6.0
ש"נ	653,000 מ <sup>2</sup>	100.0

הועדה המקומית לבניה ולתכנון ערים  
מטה - יהודה

תכנית בנין ערים מפורטת מס. מ. 142  
הועדה המקומית בשיבתה ה- 67  
סיים 14.6.70 החליטה להסכים את  
התכנית הנזכרת לעיל.  
מנכ"ס הוועדה: יוסף ראש הערים

גבול התבנית

דרד קיימת  
דרד חדשה אורה חבה  
דרד שפרה  
אזור מלונאות  
שטח חקלאי וחצי חקלאי  
שטח לבניני צבור  
שטח ציבורי פתוח  
שטח מלאכה זעירה  
שטח לבניני צבור מיוחדים  
שטח מרכז אכרתי



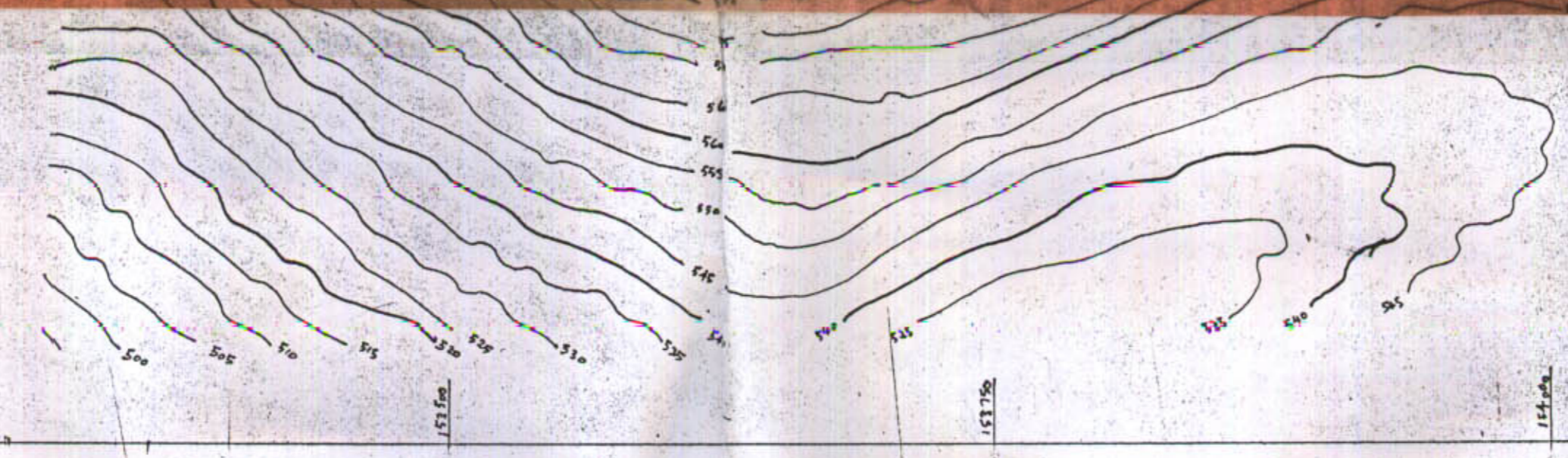
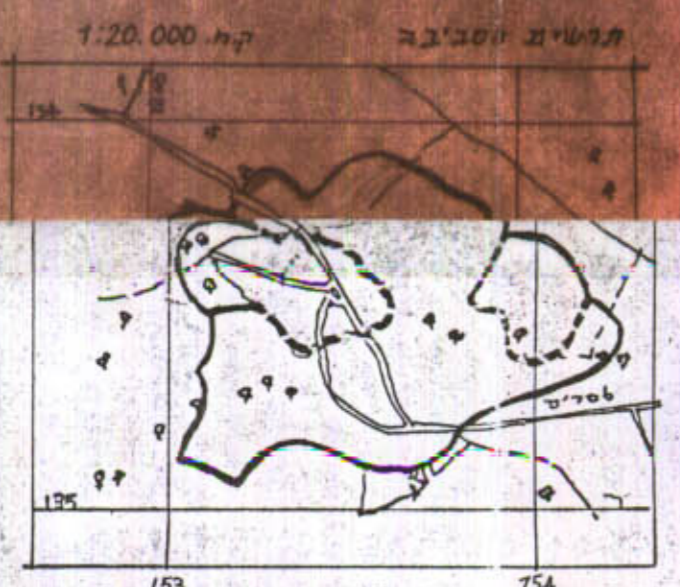
הנעדה המקומית לבניה ולתכנון ערים  
מטה - יהודה

תכנית בנין ערים מפורטת מס. מ. 142  
הועדה המקומית בשיבתה ה- 67  
סיים 14.6.70 החליטה להסכים את  
התכנית הנזכרת לעיל.  
מנכ"ס הוועדה: יוסף ראש הערים

הטכנות היהודית נ"א  
המחלקה לתחישות חקלאית  
מדור תכנון המשק  
חבל ירושלים  
תא תכנון כפר  
תאריך 15.7.70

בית מאיר

1:20,000



- 1 בית ספר
- 2 המבנה בית ספר
- 3 גן ילדים
- 4 מזלז
- 5 בית כנסת
- 6 צרכנייה