

מרחב תכנון מקומי קרית גת.

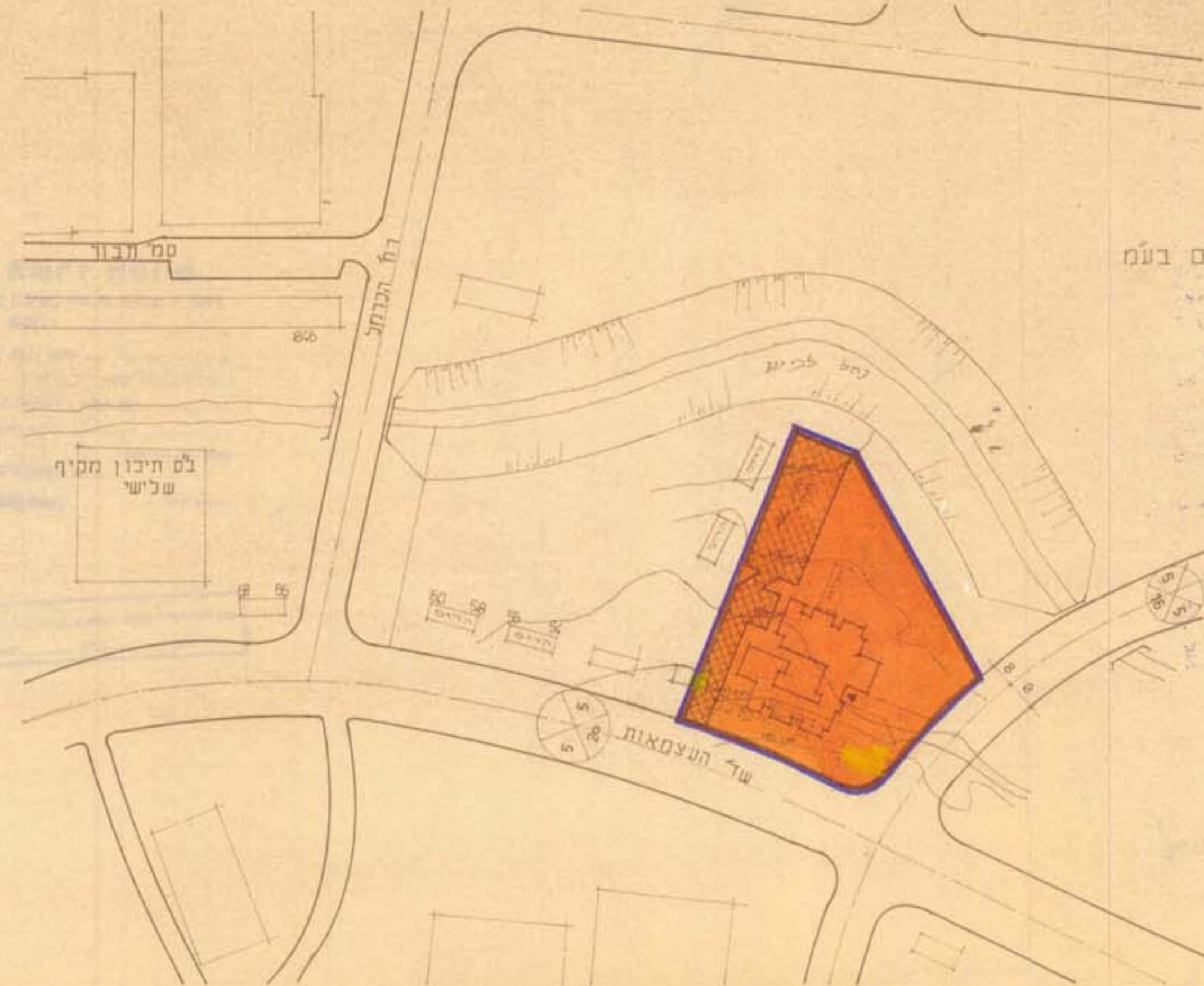
ת.ב.ע.מ. מס. 1/101/02/9

יעוד שטח בנין ציבורי



ק"מ - 1:1250

היעוד	מס מגרש	שטח	%
בנין ציבורי	ארשי	5,57	100
סהכ		5,57	100



מחוז	אשקלון
נפה	קרית גת
ישוב	1832/ארעי
גוש/מסמגרש	מנהל מקרקעי ישראל
הקצאה	אנקשטיין ריסקין אדריכלים בע"מ
בעלי הקרקע	ד"ר וקיס בע"מ
מחבר התכנית	557 דונם
יוזם ומגיש התכנית	26.7.76
שטח	
תאריך	

- גבול התכנית
- שטח לבנין ציבורי
- מספר הדרך
- קו בנין
- רוחב הדרך

27 יולי 1976

מנהל מקרקעי ישראל
מחלקת תכנון ופיתוח
בעל הקרקע

יוזם מגיש התכנית

מחבר התכנית

הודעה

אין התנגדות מפורשת או סתומה להגשת תוכנית זו. אין התנגדות מפורשת או סתומה להגשת תוכנית זו. אין התנגדות מפורשת או סתומה להגשת תוכנית זו.

27 יולי 1976

לשרד הפנים

הצעה להכניס לתכנון והבניה תשס"ה - 1965

מס' תכנית: 1/101/02/9

מס' הפרסומים: 547

מס' תכנית: 1/101/02/9

מס' הפרסומים: 547