

**הועדה המקומית לתכנון ולבניה  
אשדוד**

**מתקני טיהור שפכים - אשדוד צפון**

תשריט לתכנית מתאר מס' 599טו102צ/3

שינוי לתכנית מתאר מס' 101טו2צ/3

ק.מ. 1 : 5000

שכת התכנון המחייבת  
13-07-1998  
מחוז הדרום

גוש	חלקה	ת. חלקה
2033		24,23
2036		20,1918,1716,1411,8,7
2037		1
2038		1
4883		21,9,9,7
4893		6,1

מוחז : הדרום

נפה : אשקלון

עיר : אשדוד

בעל הקרקע : מינהל מקרקעי ישראל  
יזם התכנית : מינהל מקרקעי ישראל והועדה המקומית לתכנון - אשדוד  
המתכנן : גיורא שפר - אדריכלים  
שטח התכנית : כ- 298,704 מ'ר. שטח ד' שטח ג' רפ"ט  
חצ"ר : 3.97 עדכון 6.98

עירייה אשדוד  
אגף תכנון רשויות מקומיות  
05-76-0  
**נתקבל**

- מסמך :**  
סימון גבול התכנית  
סימון גבול שפכי היריד אשדוד (במצב קיים)  
תכנית מפורטת בגבול התכנון  
אזור רד"ב לתעשייה אסמנה ויינו (במצב קיים)  
דרך מוצעת  
שטח מתקו הנדסי לטיהור מי שפכים  
יער פארק חופי  
מספר הדרך  
סו בנין  
רוחב הדרך  
מספר מגרש  
סימון גבול גוש ומספר  
סימון גבול חלקה ומספרה

**התייגות בעל הקרקע :** מינהל מקרקעי ישראל מחוז ים

**התייגות יזם התכנית :** מינהל מקרקעי ישראל מחוז ים

עיריית אשדוד

**התייגות עורך התכנית :** גיורא שפר - אדריכלים

משרד הפנים מחוז הדרום

**התייגות הועדה המקומית לתכנון ולבניה :**

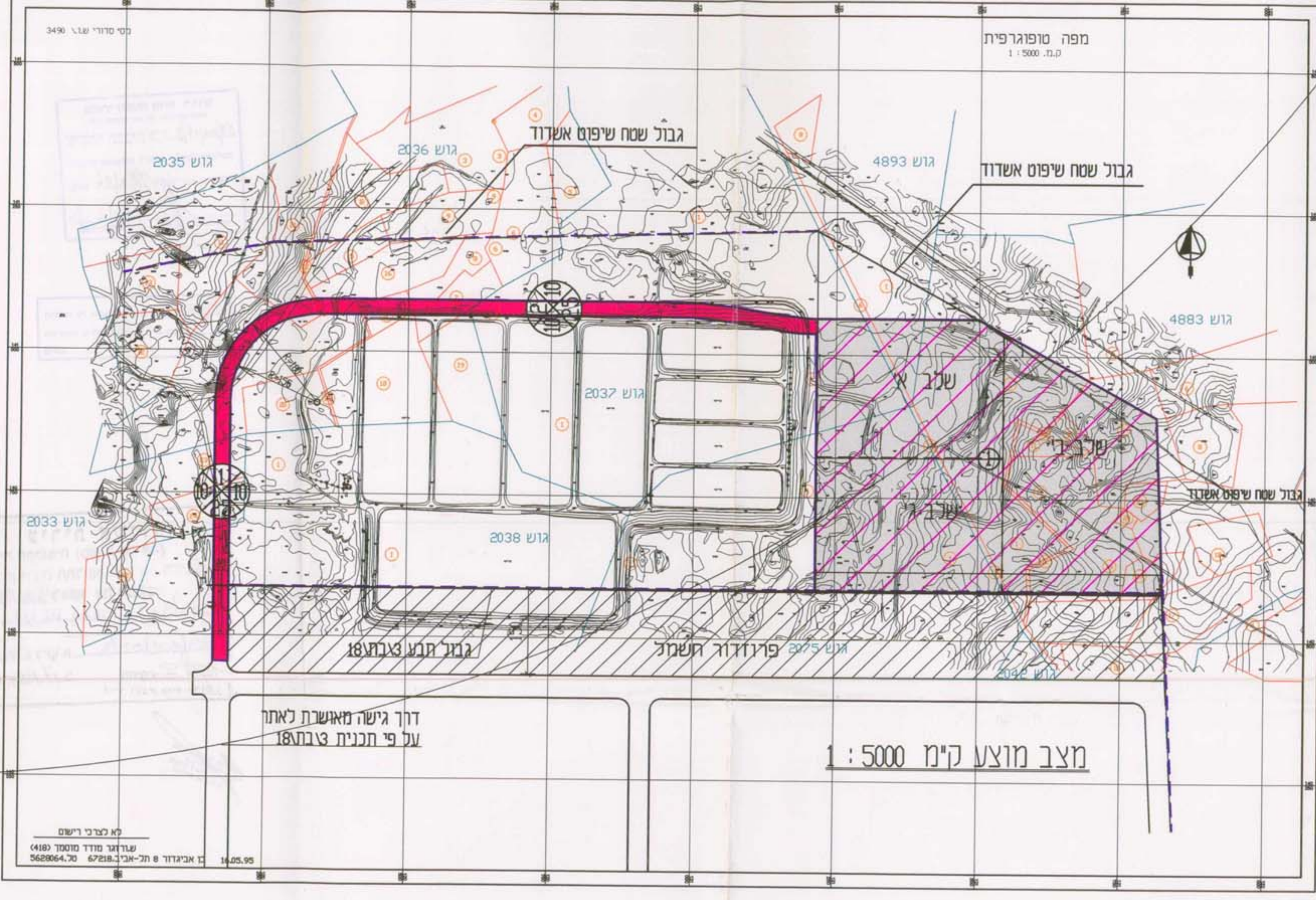
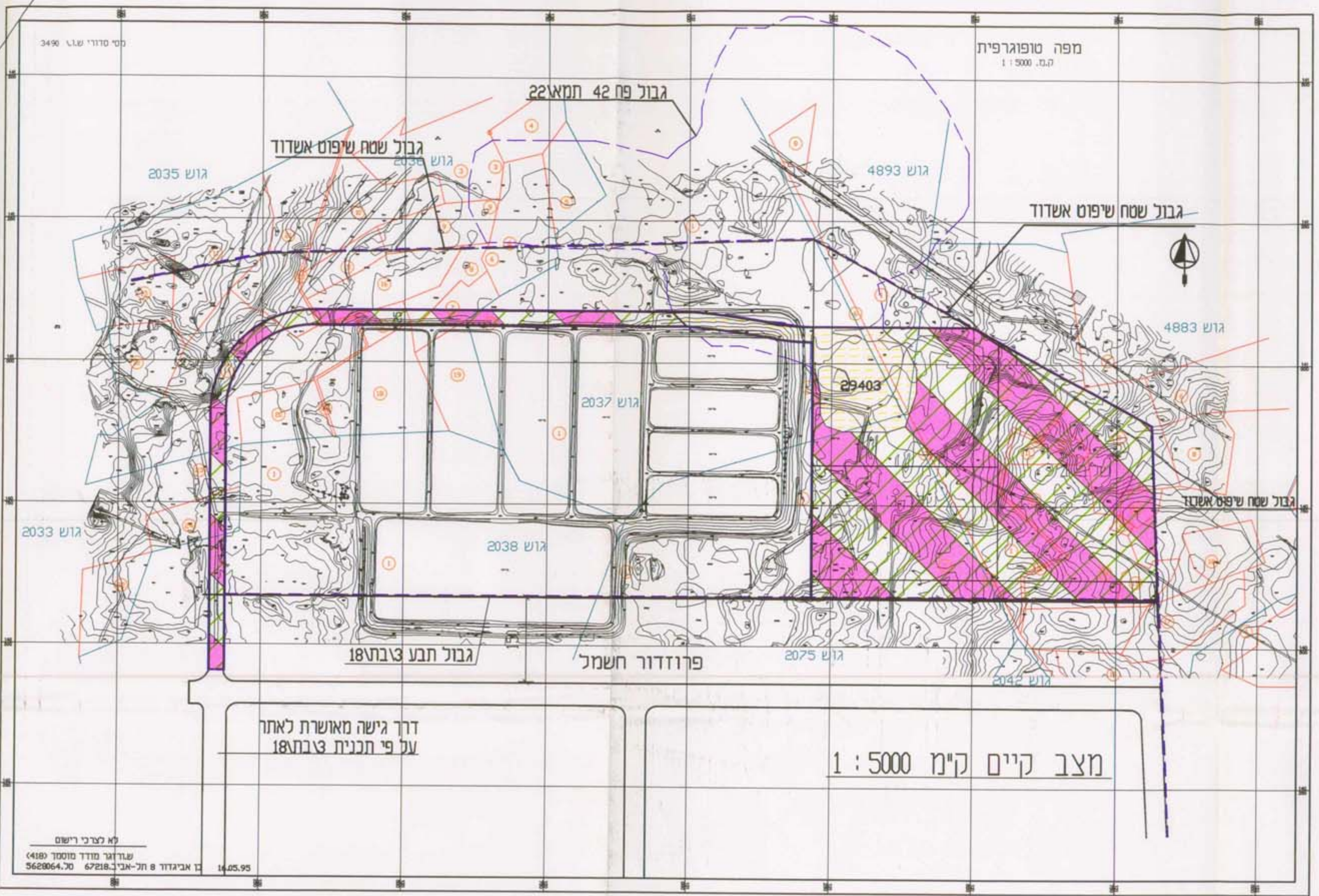
טבלת שטחים וייעודי קרקע

ייעודי קרקע	קיים		מוצטע	
	השטח בדונם	השטח ב %	השטח בדונם	השטח ב %
אזור רד"ב לתעשייה אסמנה ויינו (במצב קיים) שטח מתקו הנדסי לטיהור מי שפכים	263.61	88.25	258.591	86.57
דרך מוצעת			40.113	13.43
יער פארק חופי	35.094	11.75		
סריג	298.704	100	298.704	100

שטח מתקו הנדסי לטיהור מי שפכים

השטח בדונם	שלב
78.37	שלב א'
76.91	שלב ב'
103.311	שלב ג'

תרשים סביבה  
קני"מ 1 : 50000



מינהל מקרקעי ישראל  
אגף תכנון רשויות מקומיות  
05-76-0  
**נתקבל**

הועדה המקומית לתכנון ולבניה  
עיריית אשדוד  
5.95 תוצאה:  
03.7.97 עדכון:  
16.6.98 עדכון אחרון:  
עיריית אשדוד  
אגף תכנון רשויות מקומיות  
05-76-0  
**נתקבל**

לא לצרכי רישום  
שולחן מודד מוסמך (488)  
67218.1-תל-א-כ 562864.70  
14.05.95