

# מרחב תכנון מטה-יהודה מחוז ירושלים

תכנית בנין עיר לקרית חנוך דתי מס' 124/נ  
מרכז בין כפרי - אבן העזר

היוזם: הוועדה המקומית לבנין ערים מרחב תכנון מטה-יהודה ירושלים: רח' כורש 10, טל: 02-24518  
בעל הקרקע: מנהל מקרקעי ישראל  
המתכנן: י.וא. יער, ארכיטקטים ת"א: רח' בצלאל 13, טל: 03-249097

שטח התכנית: 164.70 דונם

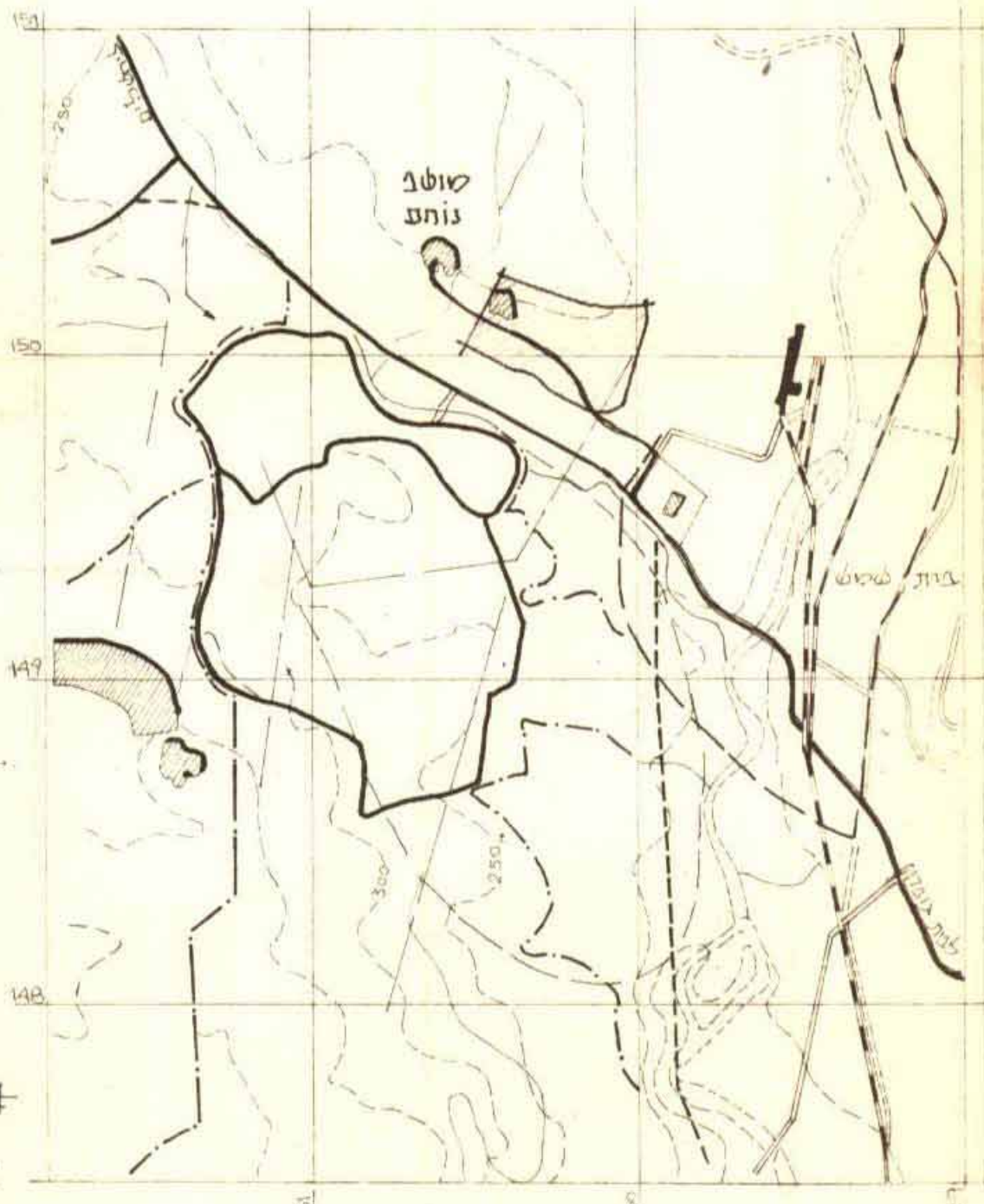
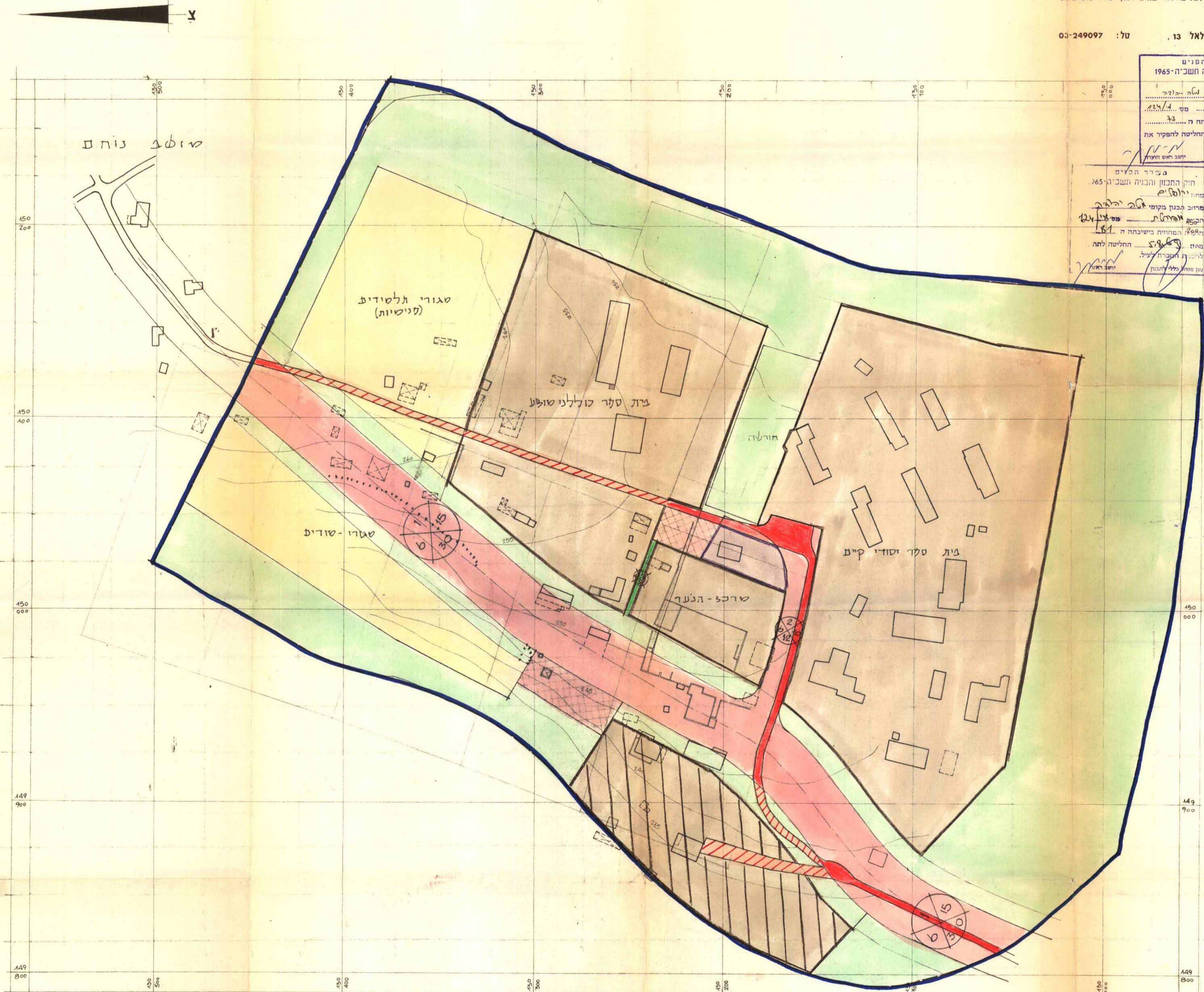
קנה מדה: 1:1000

מס' התכנית: 124/נ  
תאריך: 17.3.69  
שטח: 164.70 דונם  
מס' התכנית: 124/נ  
תאריך: 17.3.69  
שטח: 164.70 דונם

הועדה המקומית מרחב תכנון  
מטה-יהודה  
מכירת זכויות לריון  
החלטת הוועדה מס' 48  
תאריך: 17.3.69  
מקרא:

- גבול תכנית
- אזור מגורים
- שטח צבירי מיוחד
- שטח לבנין צבור
- שטח צבירי מתוח
- שטח מסחר
- דרך קיימת וחניה
- דרך מוצעת וחניה
- שבילים להולכי רגל
- דרך לבטול
- מספר הדרך
- קו בנין מינמלי (מטריים)
- רוחב הדרך (מטריים)

מס' סדר	אזור	אחוז הבניה	הקומות	שטח בדונמים	אחוזים
1	בילד יסודי קיים	25%	2	34.20	20.81%
2	בילד כוללני מוצע	30%	4	20.60	12.44%
3	מרכז הנוער	30%	2	3.75	2.28%
4	שטח מגורי התלמידים (בנימית)	25%	4	11.50	6.98%
5	שטח מגורי המורים	25%	2	8.00	4.85%
6	שטח צבירי מיוחד	25%	2	15.90	9.64%
7	שטח מסחרי	15%	1	1.00	0.61%
8	דרכים וחניות	-	-	15.00	9.15%
9	שטח צבירי ירוז	-	-	55.05	33.44%
סה"כ				164.70 ד'	100%



חתימות:  
בעל הקרקע: \_\_\_\_\_  
היוזם: \_\_\_\_\_  
המתכנן: י.וא. יער

תרשים הסביבה 1:20,000