

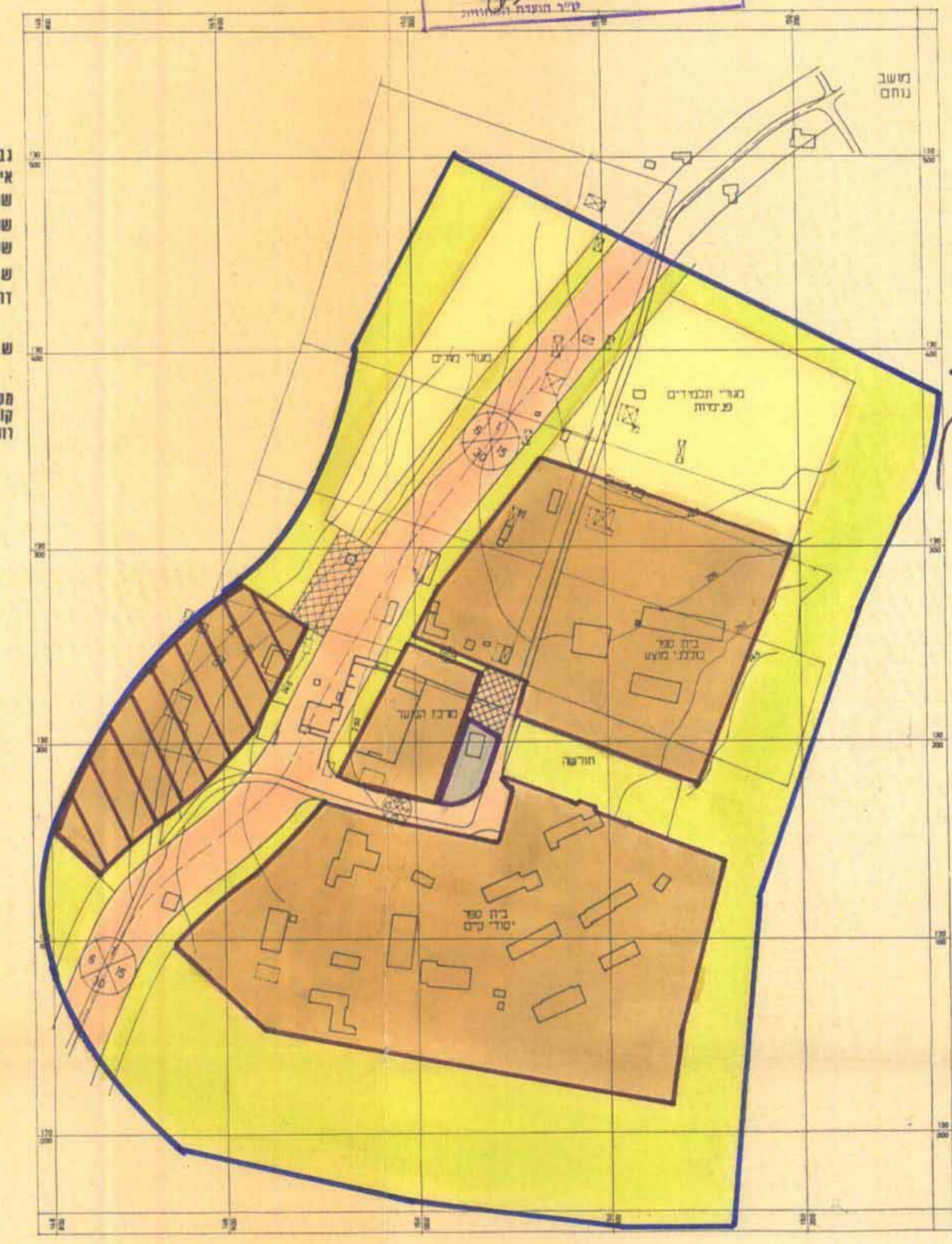
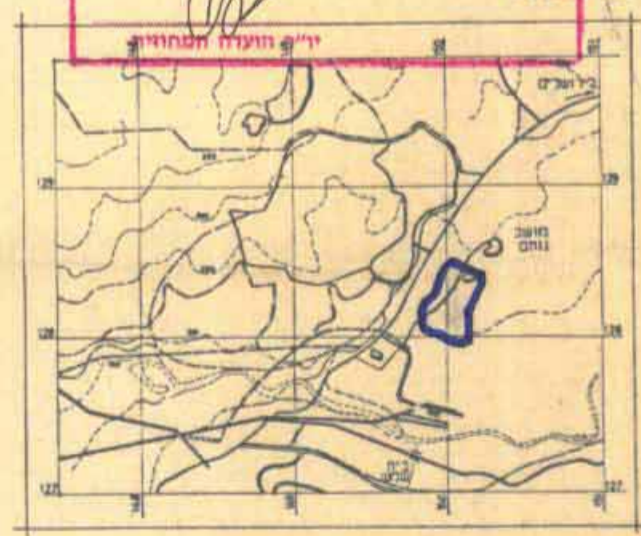
מרחב תכנון מקומי מטה יהודה
 תכנית מס' 124 א'
 שינוי מס' לתכנית מס' 124 א'
 אבן העזר

משרד המכונים מהוז לירושלים
 חוק התכנון והבניה 1965
 אישור תכנית מס' 124 א'
 הועדה המחוזית לתכנון ולבניה ת"א
 ביום 20.12.90
 מצב היישוב פי 124 א'
 קיב הועדה המחוזית

המקום אבן העזר
 נוש חלקה
 בעל הקרקע מ.מ.י.
 הייזום מ.א. מטה יהודה
 מניש התכנית
 המתכנן מטלון כץ
 תאריך
 חתימות

הועדה המקומית לתכנון ולבניה
 מרחב מטה-יהודה
 תכנית מס' 124 א'
 היעדה המסוימת בשיבתה
 מיום 7.7.90
 להשקיע את התכנית להקמת
 מתחם מגורים

משרד המכונים מהוז לירושלים
 חוק התכנון והבניה 1965
 הפקדת תכנית מס' 124 א'
 הועדה המחוזית לתכנון ולבניה תל אביב
 ביום 6.11.90 להפקיד את התכנית.
 יו"ם הועדה המחוזית



מקרא:
 גבול תכנית
 איזור מגורים לצרכי בית ספר
 שטח צבוע תיחוד
 שטח לבנייה צבוע
 שטח צבוע פתוח
 שטח מסחר
 דרך קיימת וחניה
 שבילים להולכי רגל
 דרך לביטול
 מספר הדרך
 קו בנין היישובי (מטר)
 רוחב הדרך (מטר)

ק.ה. 1:2500



מקרא:
 גבול תכנית
 איזור מגורים לצרכי בית ספר
 שטח צבוע תיחוד
 שטח לבנייה צבוע
 שטח צבוע פתוח
 שטח מסחר
 דרך קיימת וחניה
 שבילים להולכי רגל
 דרך לביטול
 מספר הדרך
 קו בנין היישובי (מטר)
 רוחב הדרך (מטר)

ק.ה. 1:2500