

מרחב תכנון מקומי מטה יהודה
 תכנית מס' מ.י. 674
 שנוי לתכנית המלאה המקומי מ.י. 200 מטה יהודה
 בגושים 34282, 34283

ק.נ.מ. 1250: שוערת הקוסמים להכרזת ולבניה
 סדרת מסה-יהודה
 הכנית: מ.י. 674
 תועדה מסה מס' ב' ש' כחמ"ה
 מיום 12.12.79
 להפקיד את התוכנית להכרזה
 בתנאי המועדה
 יו"ר: י.מ.מ. מועדה

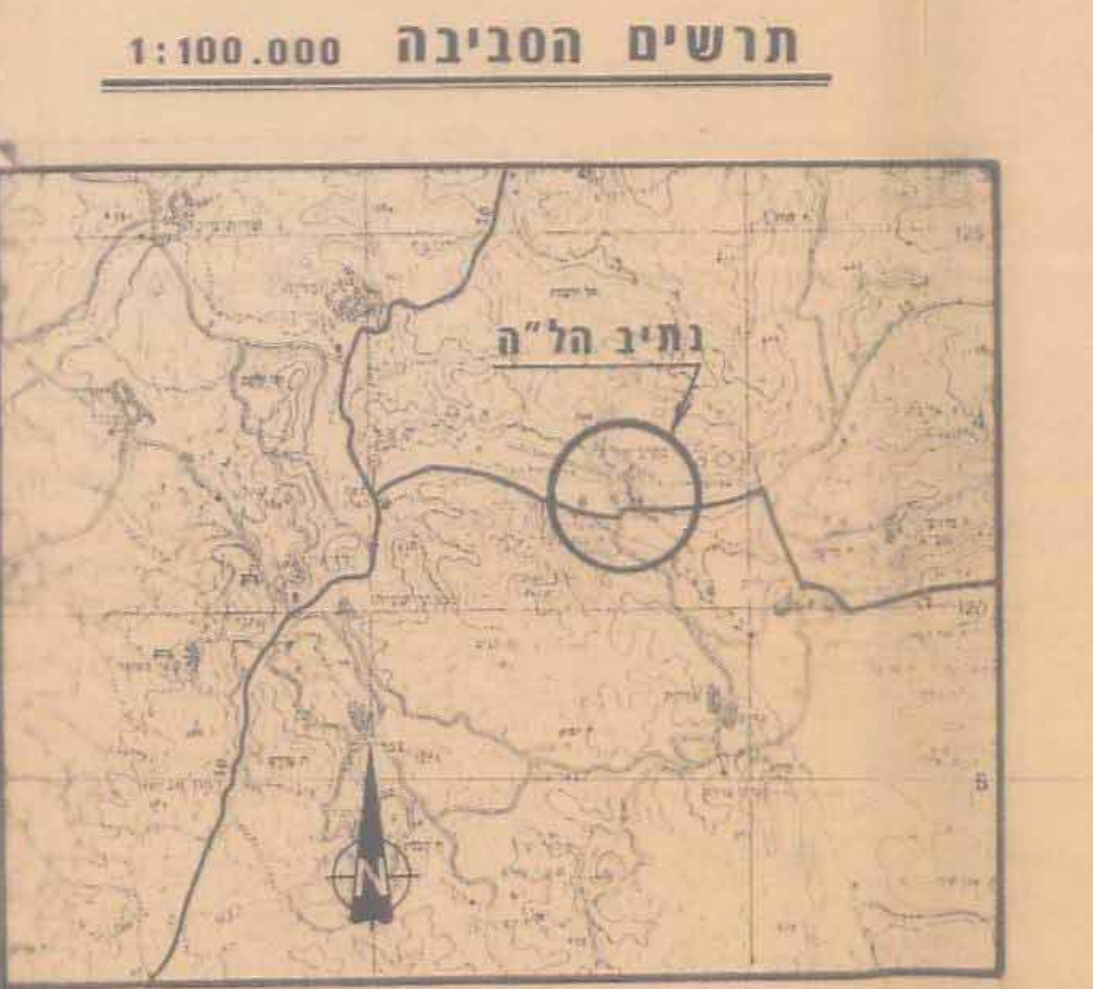
- מקדא:**
- גבול התכנית
 - אזור חקלאי
 - דרך קיימת
 - דרך מוצעת
 - מס' הדרך
 - קו בנין מינימלי
 - רוחב הדרך
 - דרך לביטול
 - אזור מבני מוצע

משרד המבנים מרחב ירושלים
 חוק התכנון והמבנה תשכ"ח-1968
א"י יו"ר תכנית מס' מ.י. 674
 הענינה המחוזית לתכנון ולבניה החלטתה
 תמ"ד 14/03/87
 מיום 14/03/87 להפקיד את התוכנית
 משרד המבנים מרחב ירושלים
 חוק התכנון והמבנה תשכ"ח-1968
הפקדה תכנית מס' מ.י. 674
 מיום 14/03/87 להפקיד את התוכנית

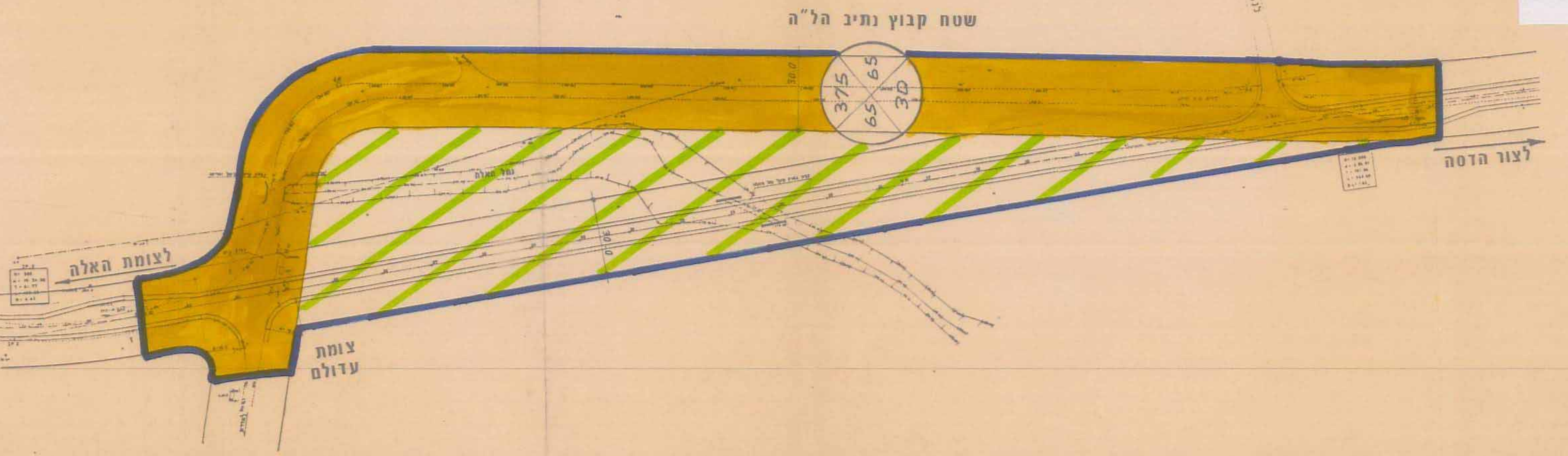
טבלת שטחים

העדות	מלב קיים		מלב מוצע	
	בדונם	באוזים	בדונם	באוזים
דרך קיימת	17.4	47%	5.2	14.1%
דרך מוצעת	—	—	13.4	36.3%
אזור מבני מוצע	19.50	53%	18.3	49.6%
סה"כ	36.9	100%	36.9	100%

חתימות:
 חתימת בעלי הקרקע: מינהל מקרקעי ישראל
 חתימת מגיש התכנית: מע"צ - משרד ראשי הנדסים יועצים
 חתימת המתכנן: מ. בלנק מהנדסים יועצים
 תאריך: 10.8.92



מצב קיים 1:1250



מצב מוצע 1:1250

