

טבלת השטחים

מספר קיים	מצב לפני היראות תחילת מס 13					מספר קיים	שטח מושלם	מספר קיים		
	הפרשות		באזור		מספר מוט				שטח מושלם של חלקה	מספר קיים
	במ"ר	במ"ר	במ"ר	במ"ר						
המגרשים המסומנים במספרים 1,2,3,4,5,6,7,8						4384	67			
ירשמו ע"ש בעלים של חלקה מס' 65										
המגרש המסומן במס' 8 ירשמו ע"ש ועדה מקומית מס' יהודה	748	328								
סה"כ	100	4384	748	328	9092	4096				

מרחב תכנון מקומי מס' יהודה

תכנית מס' מי/495

שני תכנית מתאר

מספר התוכנית 495/מי
תאריך תחילת היישום 1967
מספר התוכנית 495/מי
הוצעה להשלימה יחד עם תוכנית מס' 108-83
החליטה בוועדה מס' 495/מי
לאשר התכנית או שכתובתה








קמ 1:250

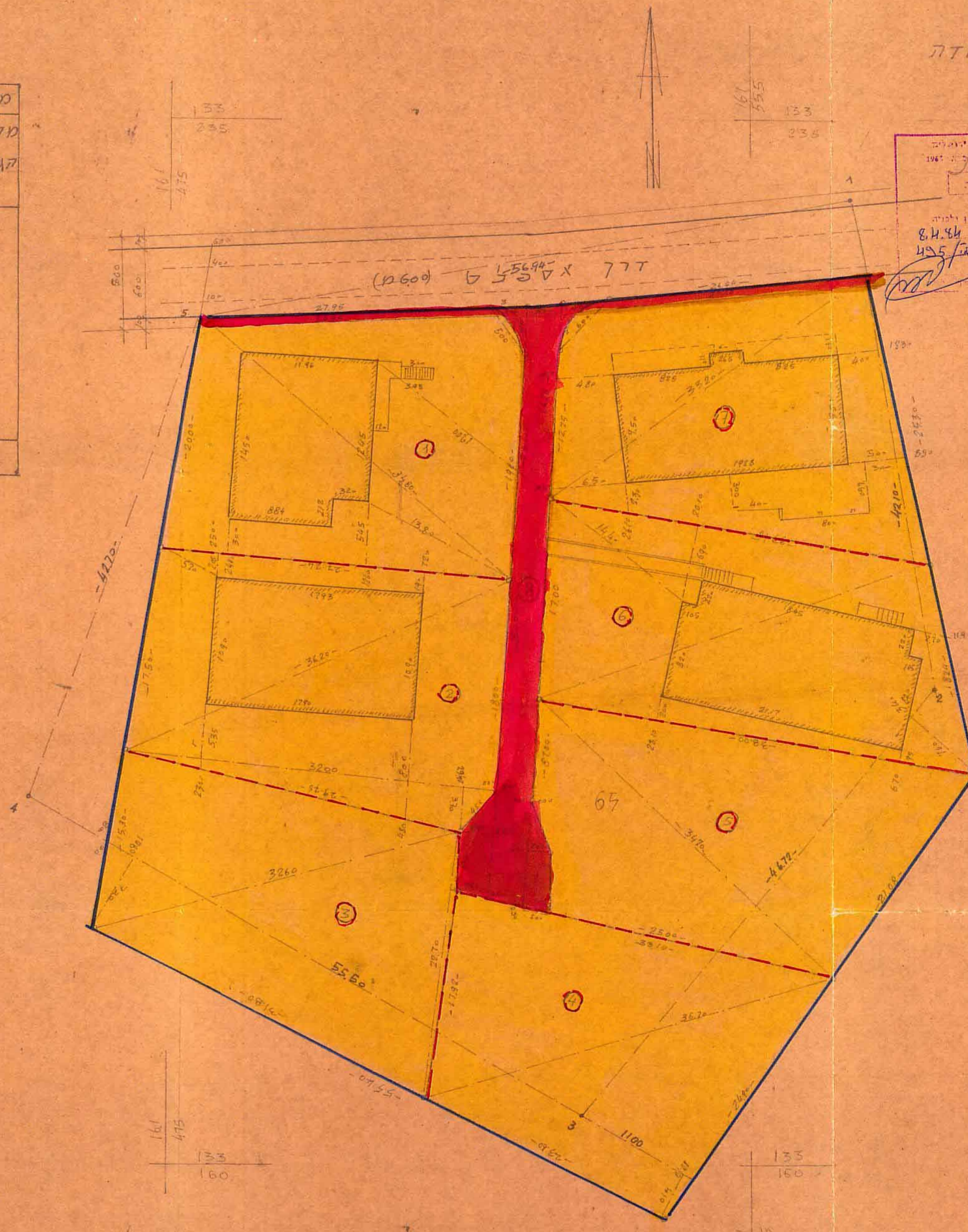
משרד התכנון והנדסה - תל אביב
תוקף התכנון והנדסה הסתיים 1968
מס' תכנית 108-83
מס' מת' 495/מי

הועדה המקומית לתכנון ולבניה
מרחב מס' יהודה
תקפה מס' 108-83
מס' מת' 495/מי

הועדה המקומית לתכנון ולבניה
מרחב מס' יהודה
תכנית מס' 495/מי
מס' מת' 234
מס' מת' 495/מי
תחילת היישום
לחוקק את התכנית הנכונה
מס' מת' 495/מי
יובל יום העצמאות

מקרא

-  גבול התכנית
-  דרך חדשה או היחנת דרך
-  אזור חקלאי ב
-  בטן קיים
-  מספר חלקה קיימת
-  מספר חלקה חדשה
-  גבול מגוש חדש



תנאים הסביבה

