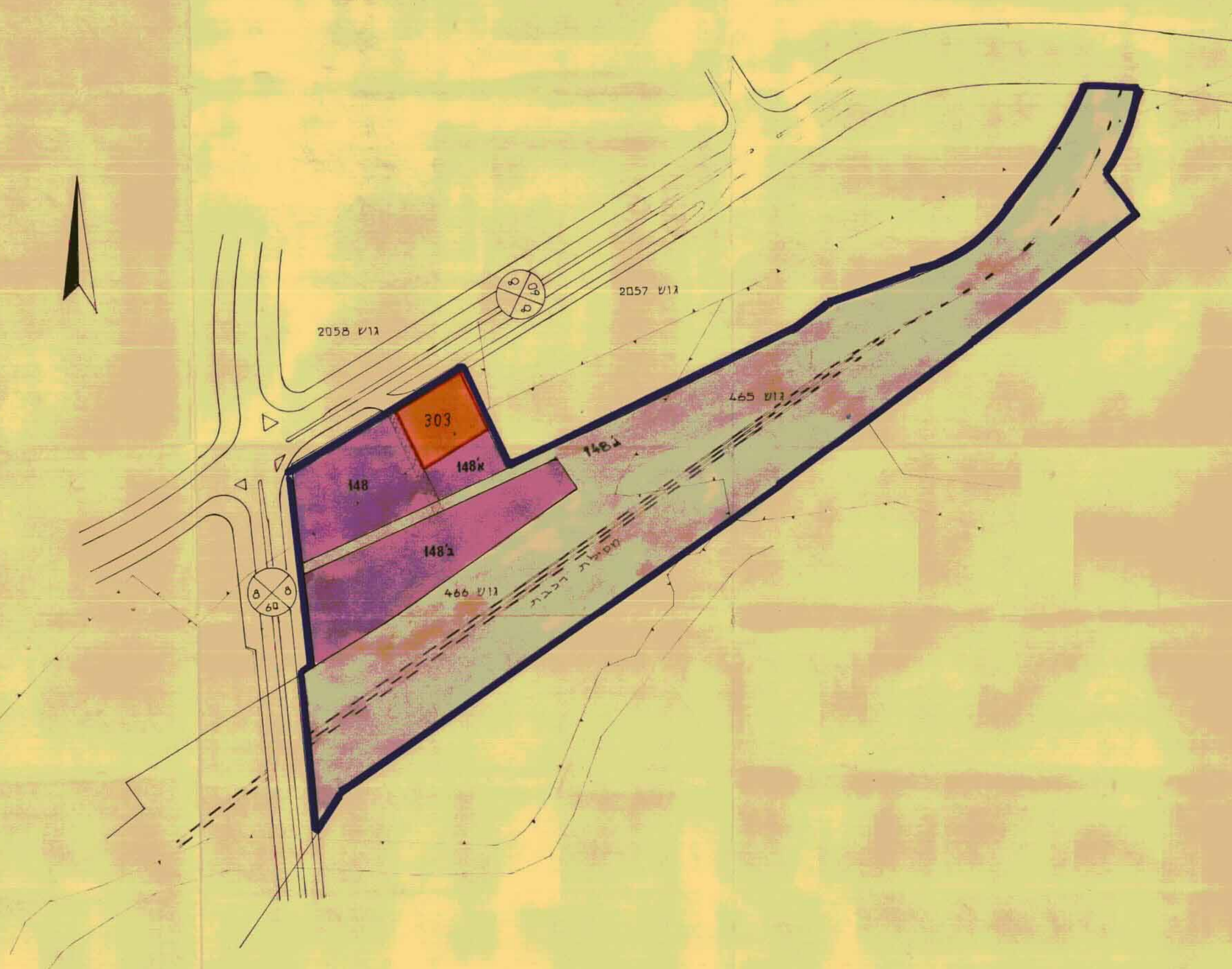
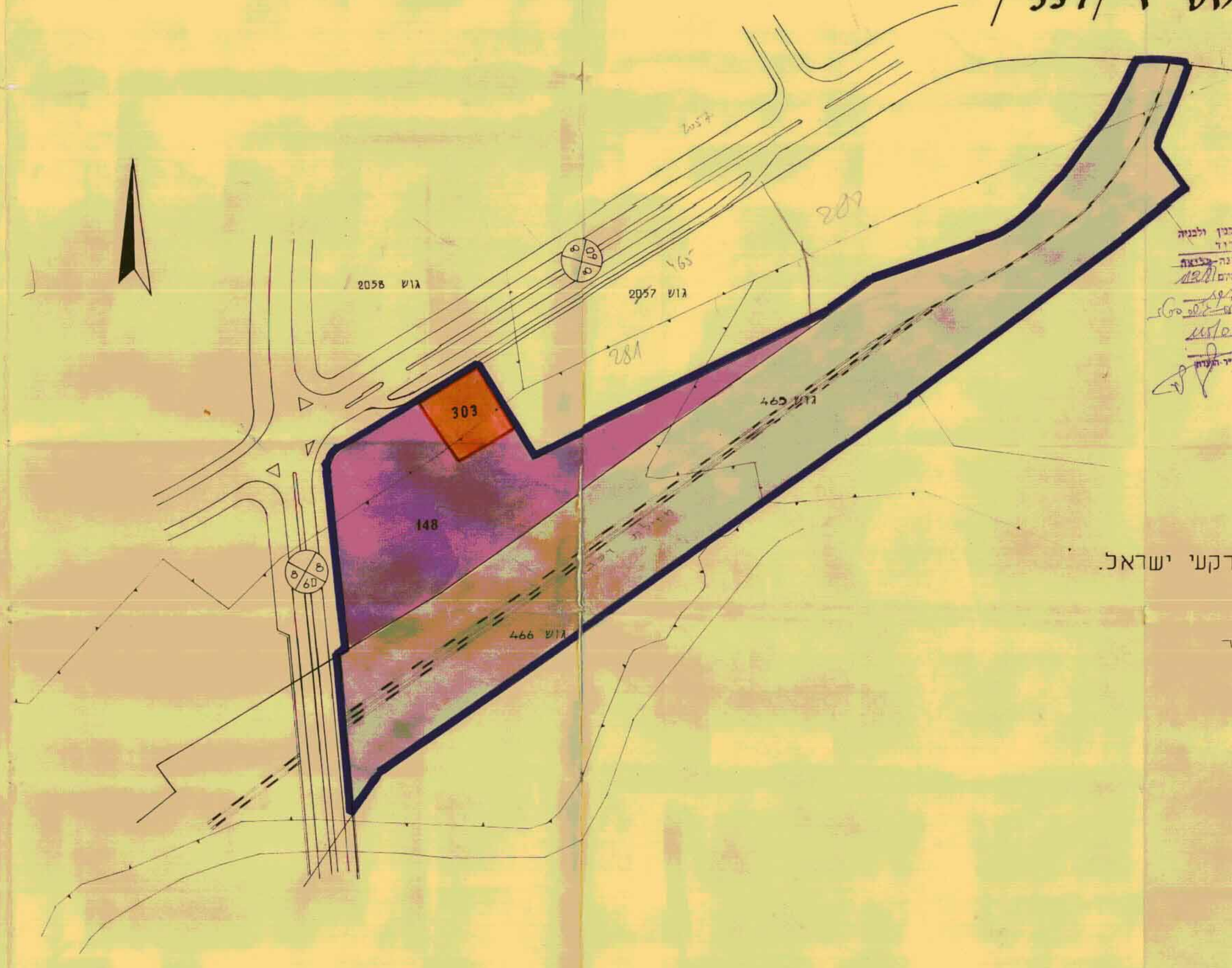


אשדוד
תקון לת.ב.ע. מס' ד/357
תכנית מפורטת מס' ד/357
ק.מ. 1:2500

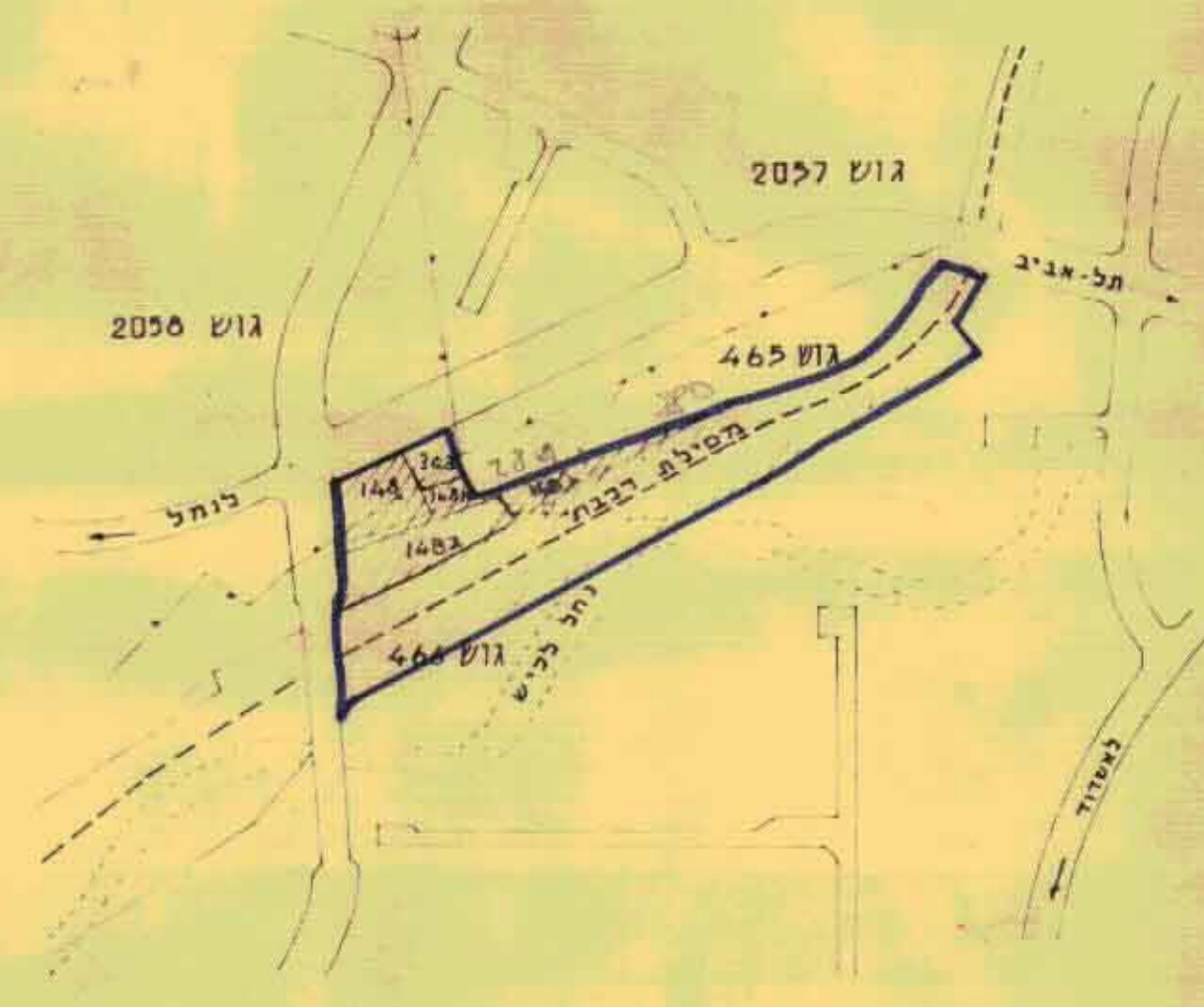
בנין ערבי
08-03-1981
נתקבל



מצב מוצע ק.מ. 1:2500



מצב קיים ק.מ. 1:2500



תרשים הסביבה

הועדה המקומית לתכנון ולבניה
עיריית אשדוד
הועדה המקומית לתכנון ולבניה
בירושלים
אשרה על התקנת ל.מ.מ.
מס' 148 וק"מ. 466/11
לפי תכנית ד.מ.מ. 357/ד
א"ר ת"ת

מחוז: הדרום.
נפה: אשקלון.
עיר: אשדוד.
רובע: תעשיה-2.
גוש: 2058, 466, 465.
חלקה: 148, 303.
היוזם: ק.ב.ע. בע"מ.
בעל הקרקע: ק.ב.ע. מנהל מקרקעי ישראל.
המתכנן: ק.ב.ע.
שטח התכנית: כ- 136.953 מ"ר

- מקרא**
- גבול התכנית
 - אזור תעשיה
 - דרך פרטית
 - שטח הפקעת זכרון
 - אזור מיוחד

אזור	קיים		מוצע	
	מסחלקה	שטח	מסחלקה	שטח
תעשיה	148	38.500	148	10.508
---	---	---	148 א'	2.574
---	---	---	148 ב'	17.812
שטח הפקעת יבנות	---	---	148 ג'	102.259
תחנת דלק	303	4.000	303	4.000
סה"כ		136.953		136.953

משרד תכנון
תום התכנון והנחה תכנית - 1963
בן זכרון

משרד תכנון
תום התכנון והנחה תכנית - 1965
בן זכרון

התימת היוזם:
חתימת המתכנן:
חתימת בעל הקרקע:
תאריך: 8.5.1981