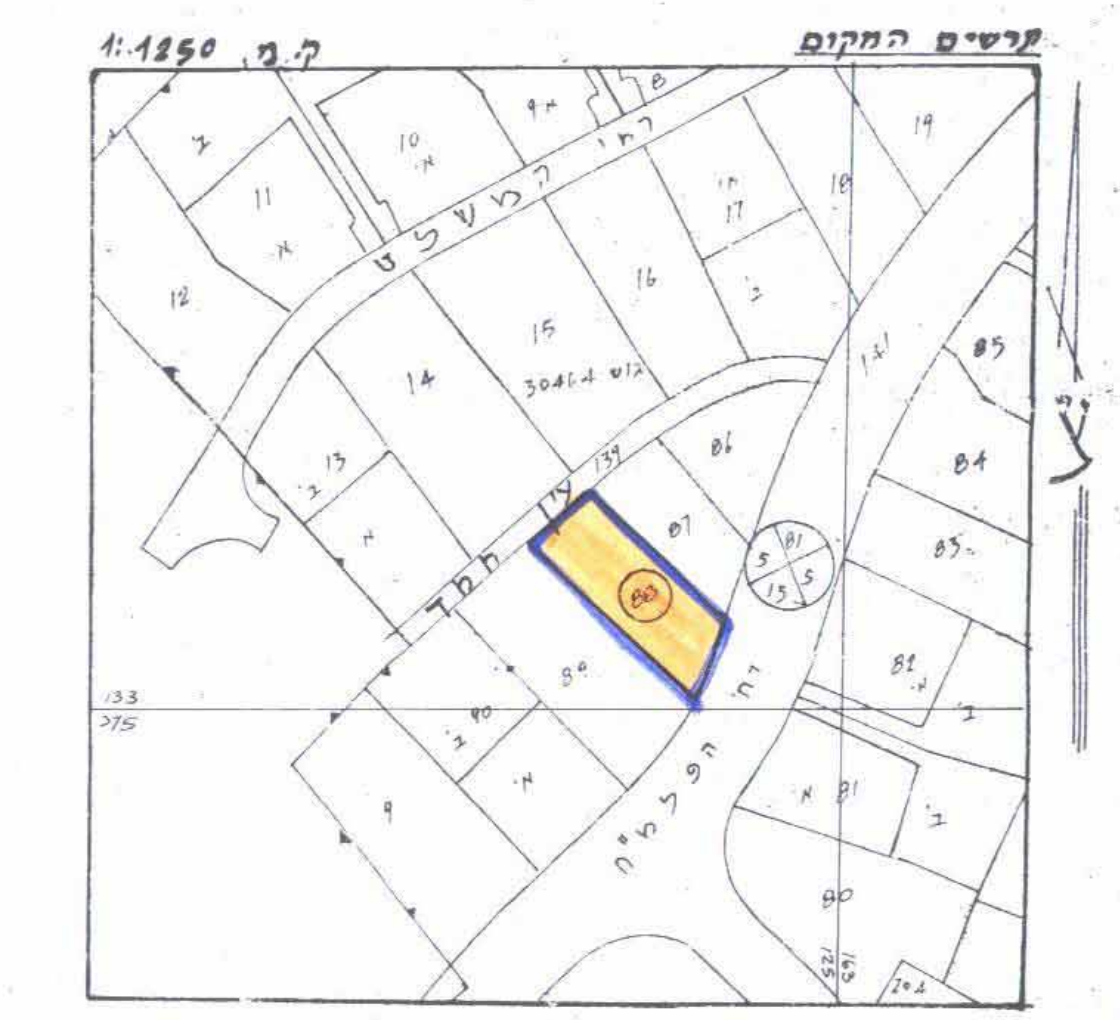


מחוז ירושלים  
 לכה ירושלים  
 עיר אוכפר ירושלים  
 שכונה או מקום מעוז ציון  
 גוש 30464 חלקה: 88  
 הוכן עיבור בעלים

חלוקה לפי ת.ב.ע. מ.י. 340 ד'  
 השעת' 159 מ"ר  
 23 א ק"מ



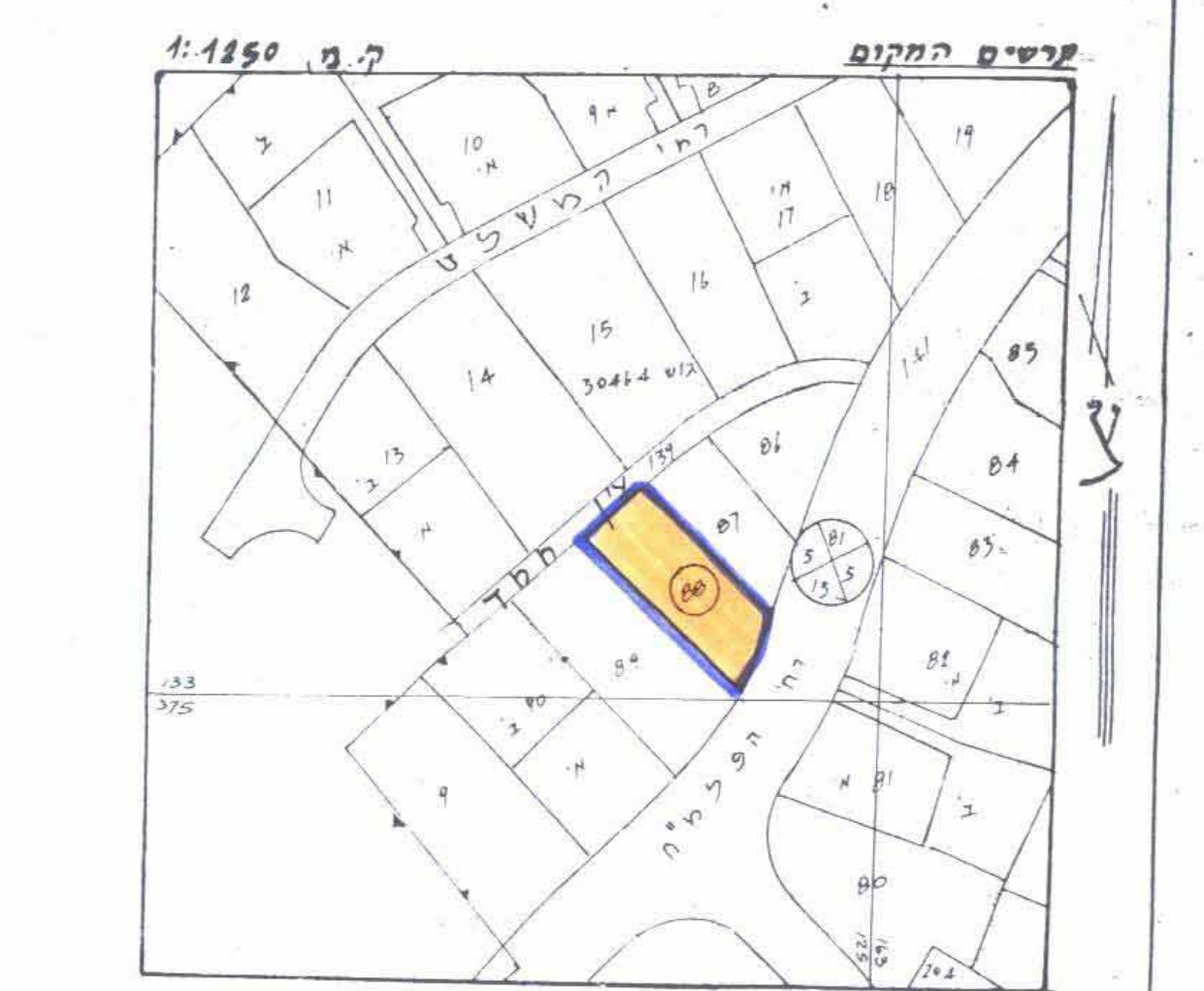
ירושלים, 14.10.93  
 א. מירמן מנכ"ל מסמך  
 רשיון מס' 467  
 ירושלים, רמת עוזיאל, 111  
 טל': 431443

לא לפרסם הישגים!



מחוז ירושלים  
 לכה ירושלים  
 עיר אוכפר ירושלים  
 שכונה או מקום מעוז ציון  
 גוש 30464 חלקה: 88  
 הוכן עיבור בעלים

חלוקה לפי ת.ב.ע. מ.י. 340 ד'  
 השעת' 159 מ"ר  
 23 א ק"מ



ירושלים, 14.10.93  
 א. מירמן מנכ"ל מסמך  
 רשיון מס' 467  
 ירושלים, רמת עוזיאל, 111  
 טל': 431443

לא לפרסם הישגים!

# מרחב תכנון מקומי "הראל"

## תכנית

מס' הל/מק/222

שנוי לתכנית החתאר מ.י. 250/

שנוי תכנית מס' מ.י. / 340 ד'

תשרים  
קמ:250:1

חתימת בעלי הקרקע:

מנהל מקרקע ישראל: רח' בן יהודה 5, טל': 254121

חתימת המתכנן:

אריאל אריאל  
 משרד תכנון ופיקוח  
 תל אביב  
 02-5330-564

מקרא:	
	גבול התכנית
	אזור מגורים 5
	קו בנין
	מבנה ק"מ.
	חט חגרש: 88

תוכן התכנון והתנאי תש"ח-1965  
 תועדה המוקדמת לתכנון ולבניה  
 "הראל"

תועדה המוקדמת  
 לתכנון ולבניה "הראל"  
 17-11-1987  
 נא לשלוח  
 חוקי מס'

תוכן התכנון והתנאי תש"ח-1965  
 תועדה המוקדמת לתכנון ולבניה  
 "הראל"

תועדה המוקדמת לתכנון ולבניה  
 "הראל"