

העתק משרדי
 מס' התכנון המחוזי
 1593-01-7
 מרחב תכנון הדרום

מרחב תכנון מקומי באר טוביה
 תכנית מפורטת מס. 14/118/03/8
 שניו לתכניות 10/118/03/8, 118/03/8

מחוז : הדרום
 מקום : מושב ביצרון - מועצה איזורית באר טוביה
 גוש : 2763
 חלקה : 46, 45, 44
 שטח התכנית : 21,250 דונם
 יזום התכנית : מוזכרות מושב ביצרון
 בעל הקרקע : מנהל מוקדשי ישראל
 המכונן : בני משפחת ארבל
 חתימת היוזם : בני משפחת ארבל
 חתימת בעל הקרקע : בני משפחת ארבל
 חתימת המתכנן : מרדכי 1997
 תאריך : מרץ 1997

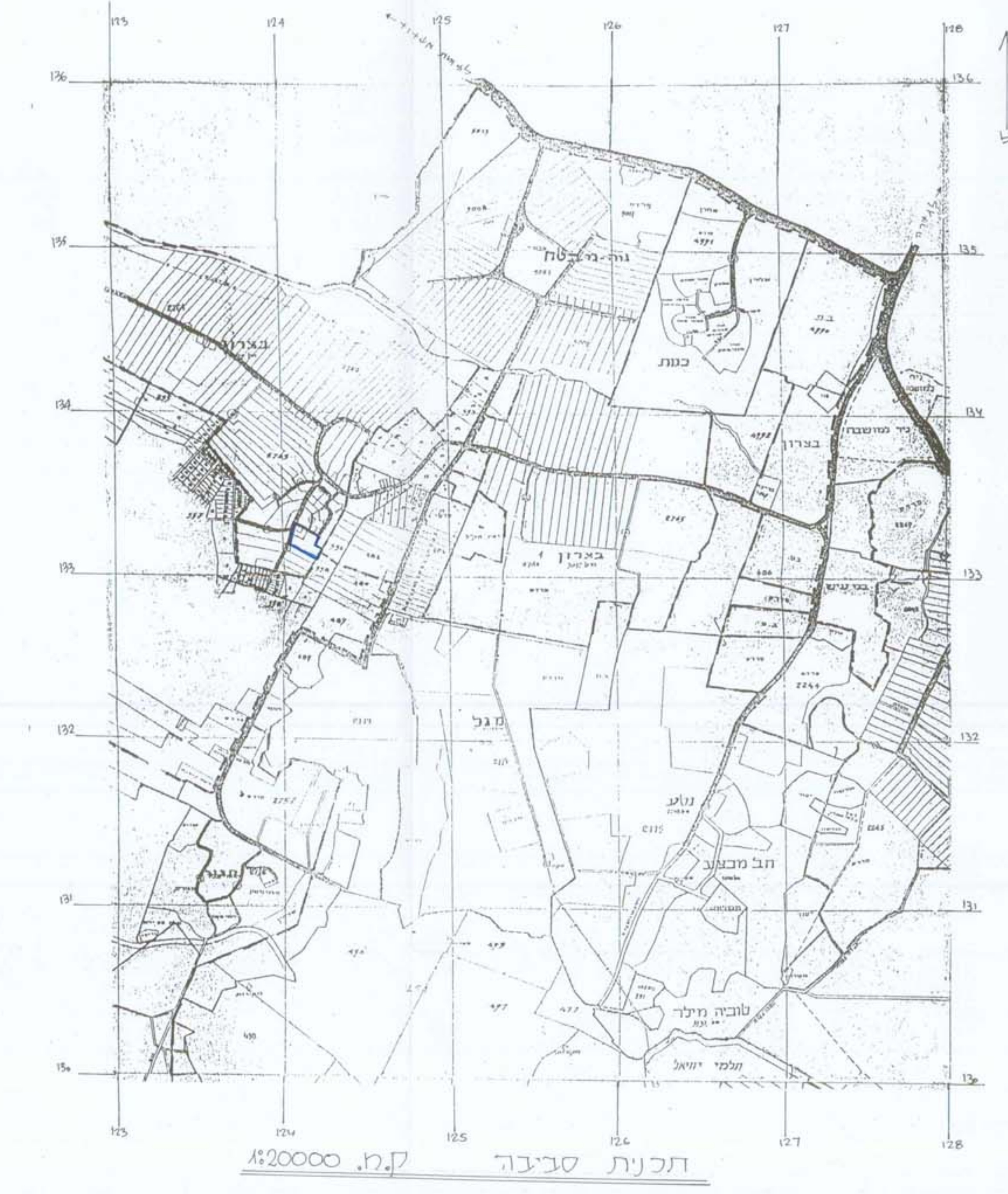
הועדה המקומית לתכנון ולבניה
באר טוביה
 הממונה עליונה בשיעור
 31/6/97
 מס' 44200
 מס' 09-9556602

מקרא :

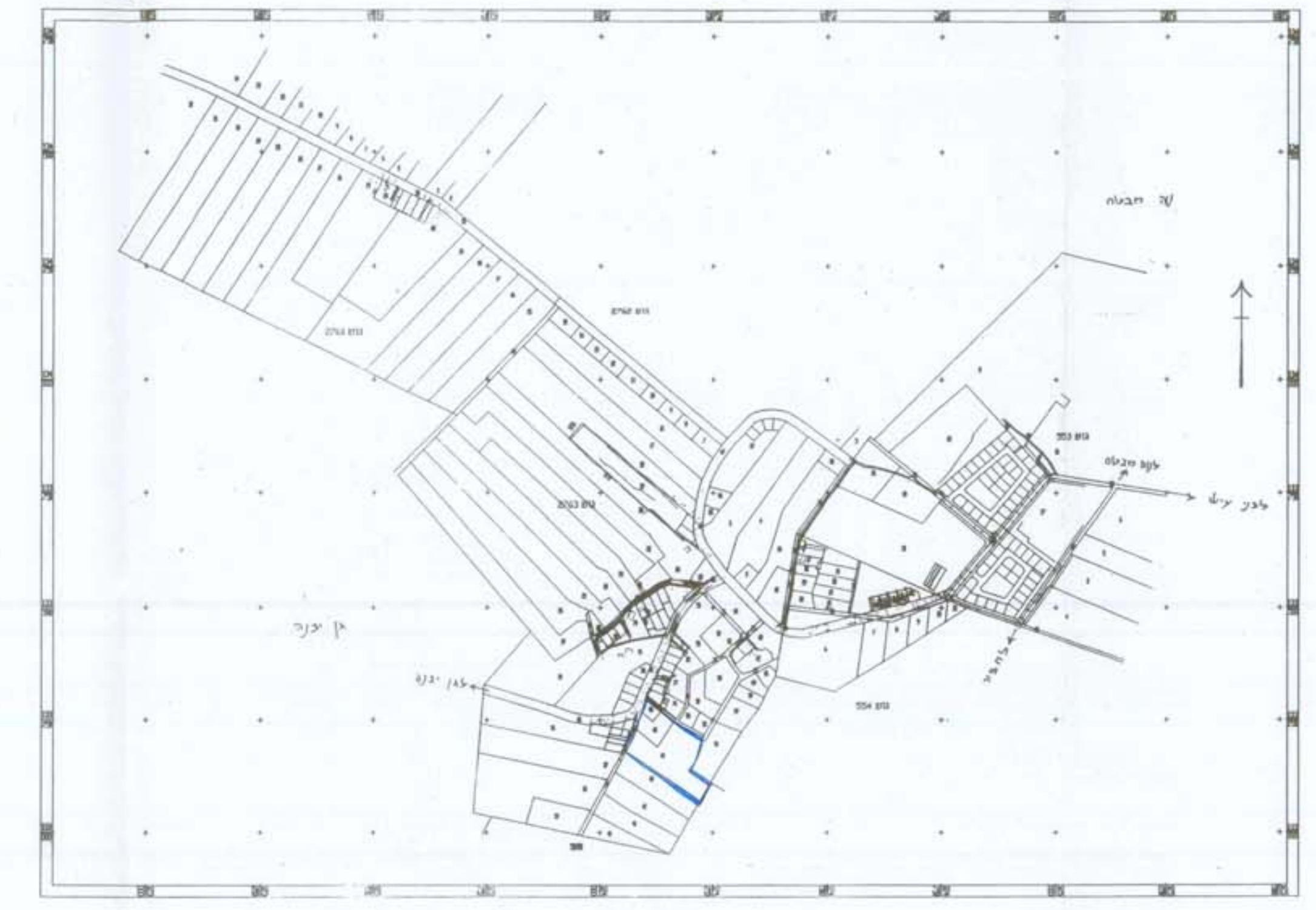
	גבול התכנית
	גבול תכנית 10/118/03/8
	אזור תמלא
	אזור מגורים בשלב תמלא
	שטח ציבורי פתוח
	אזור מגורים ומשקי עור
	אזור מגורים א'
	דרך קיימת
	דרך מצע
	דרך משלבת
	מס הדרך
	מס בנין
	רוחב הדרך

חותמות :

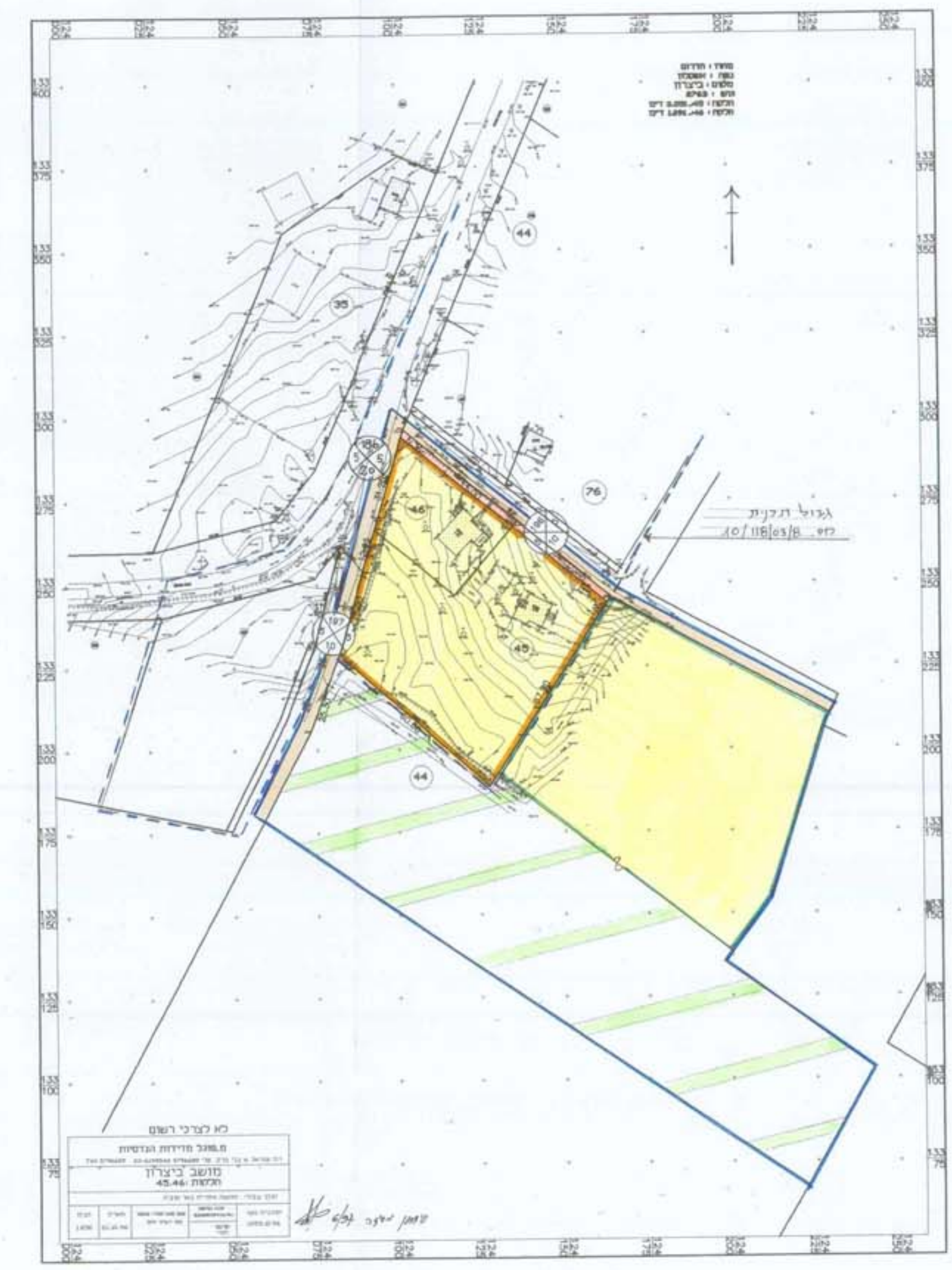
Blank space for signatures and stamps.



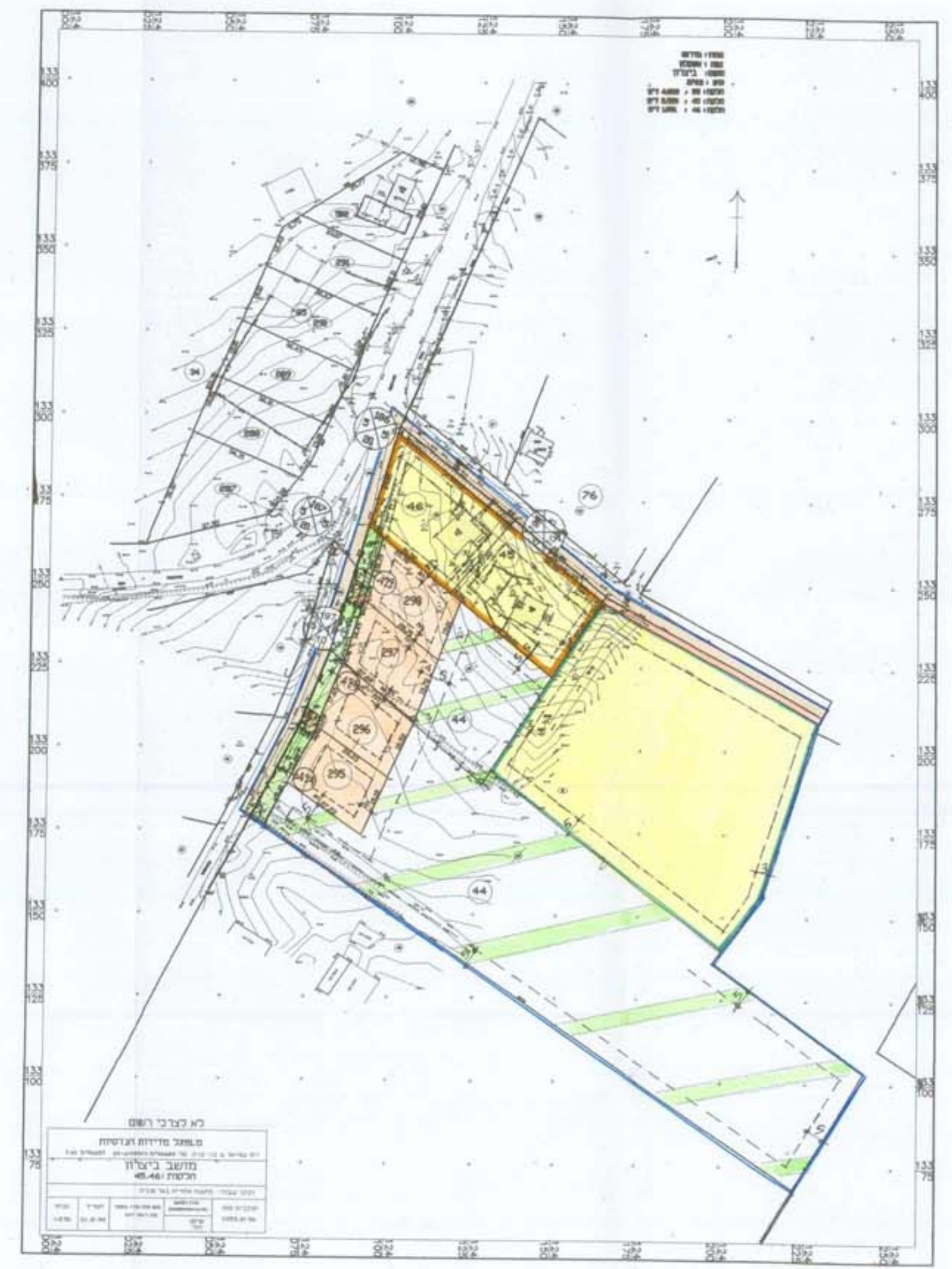
תכנית סביבה ק.מ. 1:20000



תרשים סביבה ק.מ. 1:10000



מצב קיים ק.מ. 1:1250



מצב מוצע ק.מ. 1:1250

סכמת שטחי מגרשים

מצב קיים			
מס. חלקה	שטח ב-מ"ר	שטח ב-%	עוד הערות
45	1038		א. מגורים
46	1005	23.20%	א. תמלא
44	15122	78.80%	א. תמלא
295	501		א. תמלא
296	513		א. תמלא
297	525		א. תמלא
298	526		א. תמלא
422	81		א. תמלא
423	174		א. תמלא
424	151		א. תמלא
425	64		א. תמלא
426	310		א. תמלא
427	196		א. תמלא
428	310		א. תמלא
429	310		א. תמלא
430	310		א. תמלא
431	310		א. תמלא
432	310		א. תמלא
433	310		א. תמלא
434	310		א. תמלא
435	310		א. תמלא
436	310		א. תמלא
437	310		א. תמלא
438	310		א. תמלא
439	310		א. תמלא
440	310		א. תמלא
441	310		א. תמלא
442	310		א. תמלא
443	310		א. תמלא
444	310		א. תמלא
445	310		א. תמלא
446	310		א. תמלא
447	310		א. תמלא
448	310		א. תמלא
449	310		א. תמלא
450	310		א. תמלא
451	310		א. תמלא
452	310		א. תמלא
453	310		א. תמלא
454	310		א. תמלא
455	310		א. תמלא
456	310		א. תמלא
457	310		א. תמלא
458	310		א. תמלא
459	310		א. תמלא
460	310		א. תמלא
461	310		א. תמלא
462	310		א. תמלא
463	310		א. תמלא
464	310		א. תמלא
465	310		א. תמלא
466	310		א. תמלא
467	310		א. תמלא
468	310		א. תמלא
469	310		א. תמלא
470	310		א. תמלא
471	310		א. תמלא
472	310		א. תמלא
473	310		א. תמלא
474	310		א. תמלא
475	310		א. תמלא
476	310		א. תמלא
477	310		א. תמלא
478	310		א. תמלא
479	310		א. תמלא
480	310		א. תמלא
481	310		א. תמלא
482	310		א. תמלא
483	310		א. תמלא
484	310		א. תמלא
485	310		א. תמלא
486	310		א. תמלא
487	310		א. תמלא
488	310		א. תמלא
489	310		א. תמלא
490	310		א. תמלא
491	310		א. תמלא
492	310		א. תמלא
493	310		א. תמלא
494	310		א. תמלא
495	310		א. תמלא
496	310		א. תמלא
497	310		א. תמלא
498	310		א. תמלא
499	310		א. תמלא
500	310		א. תמלא