
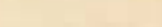
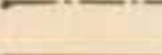

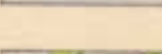


1/133|03|6

מרחב תכנון שקמים שינוי לתכנית מכורטת מס. 133/03/6, 122/03/6 מרכז יואב בצומת ראם - הרחבה

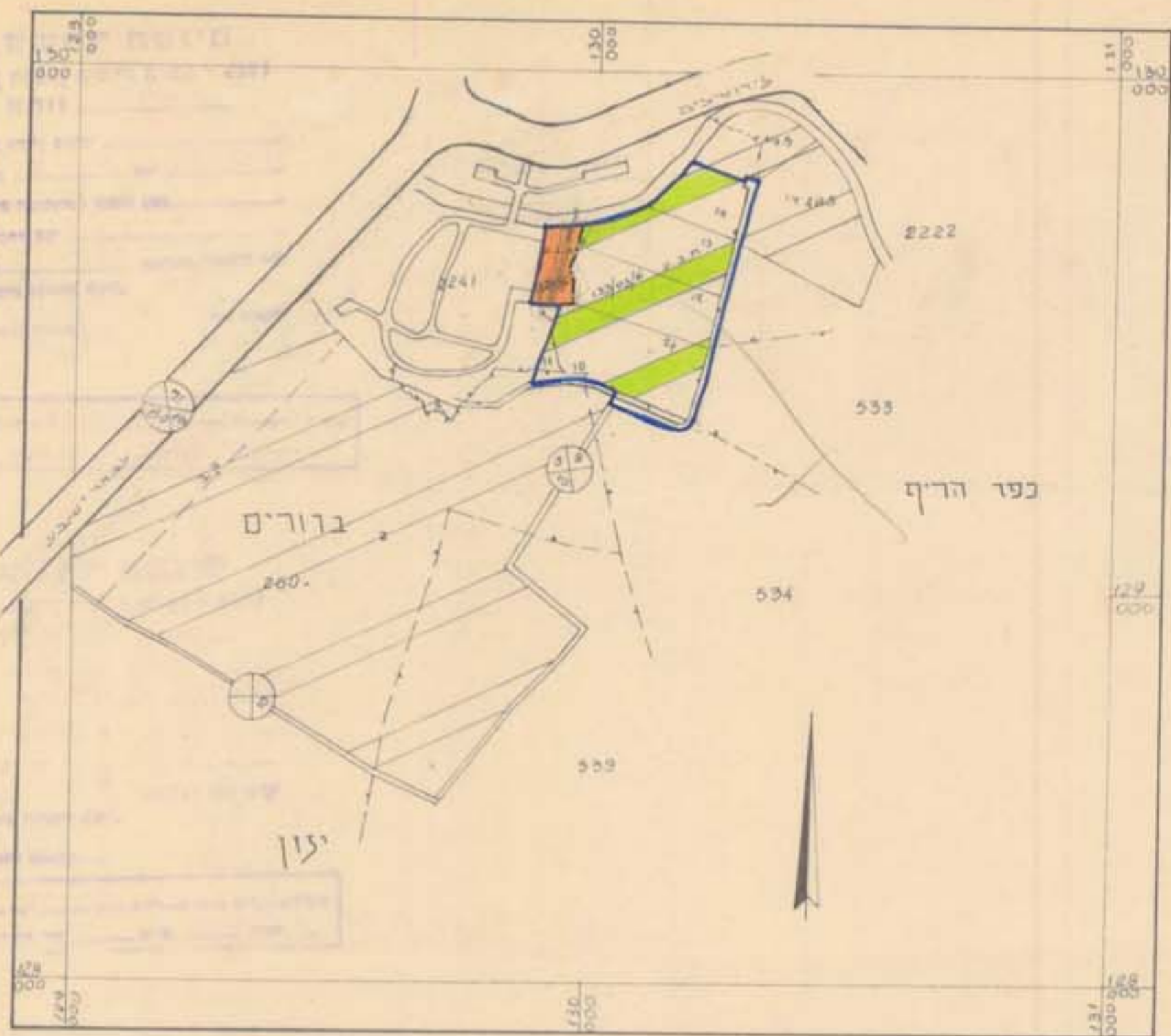
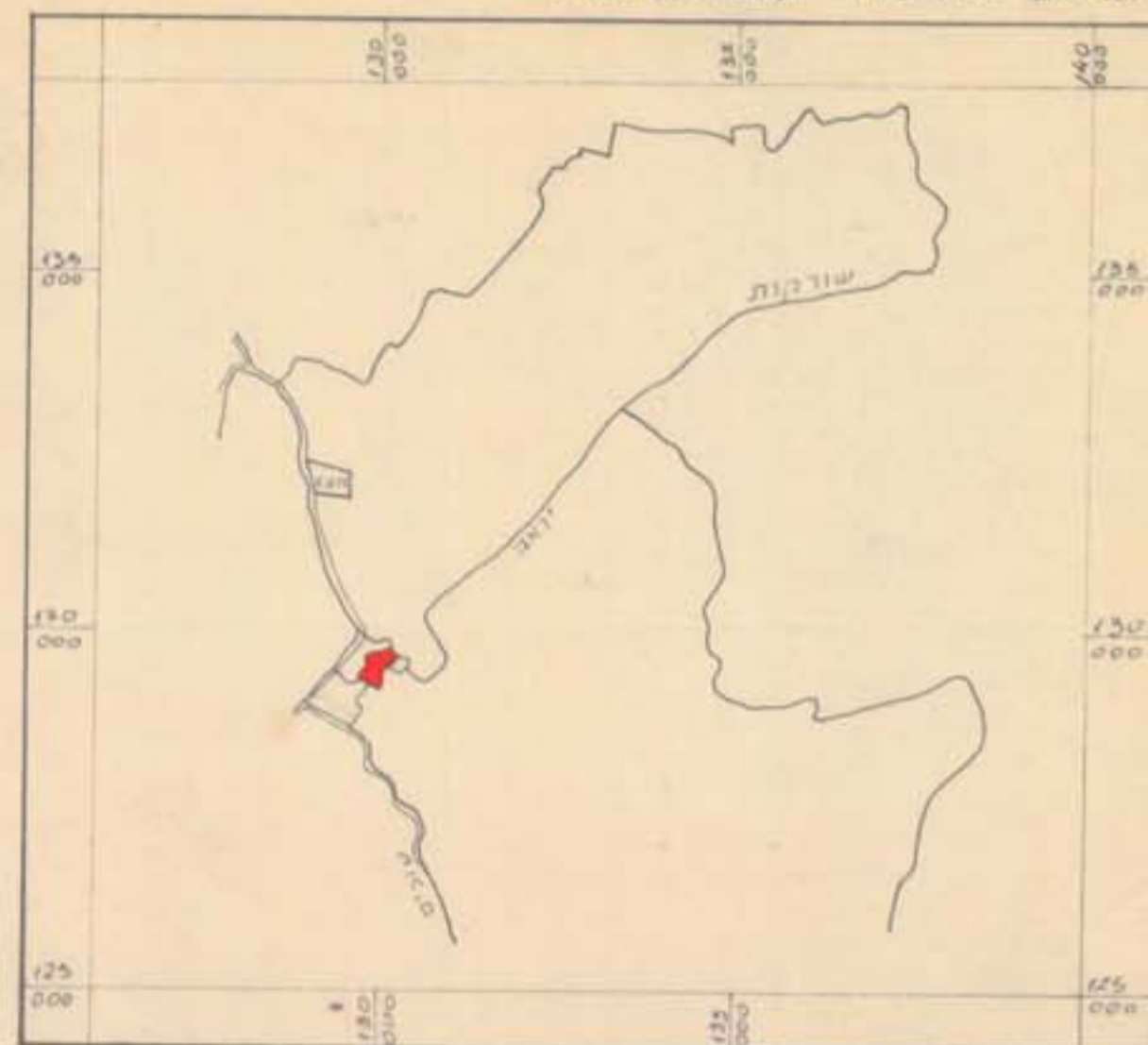
מחוז : הדרום
נפה : אשקלון
המקום : מ.א. יואב (צומת ראם)
גוש : 2203
בעל הקרקע : מנהל מקרקעי ישראל
היזום : מועצה אזורית יואב
המתכנן : אדריכל נתן מגן
שטח התכנית : 122 דונם

מקרא :

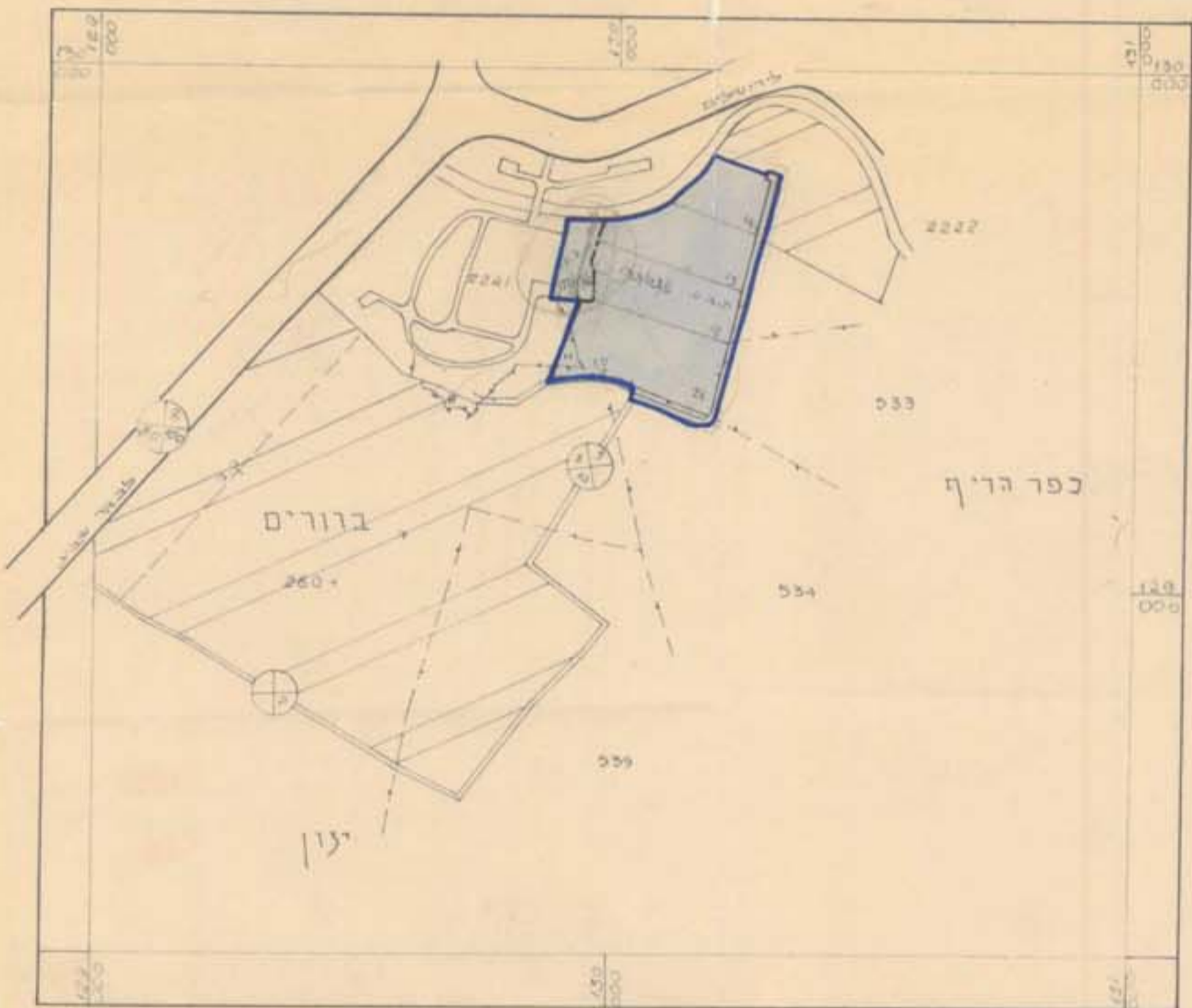
-  גבול התכנית
-  גבול בין שתי תכניות מכורטות
-  אזור לבניני ציבור
-  אזור תעשייה
-  שטח חקלאי



תרשים הסביבה ק.מ. 1:100 000



תכנית קיימת



תכנית מוצעת

אשרור הפנים
תק. התכנון והבנייה חשבה - 1965
ת.ח.מ. 133/03/6
מס. 122/03/6
גוש 2203
שטח 122 דונם
אדריכל נתן מגן

אשרור הפנים
תק. התכנון והבנייה חשבה - 1965
ת.ח.מ. 133/03/6
מס. 122/03/6
גוש 2203
שטח 122 דונם
אדריכל נתן מגן

הכנית מס. 133/03/6
המסומים מס. 2481
תאריך 29.5.78

הכנית מס. 133/03/6
המסומים מס. 2481
תאריך 29.5.78