

ת.א. 3/119/03/8 קהל - סמינר תכנון 3/8

הרשעה ג. עיריית להבנת  
מפעל בתאריך  
10.4.87

**מרחב תכנון מקומי 'טובים'  
תקון מס - לתכנית מפורטת מס**

גוש 312 חלקה 6 - אזור תעשייה בט'  
(מגרשים: 57; 63; 64; 76; 77; 78; 79)

מחוז : הדרום  
נפה : אשקלון

גושים וחלקות : גוש 312 בחלקו ; חלקה 6 בחלקה.  
שטח התכנית : 39,325 דונם

קנה מידה : 1:1250

מטרת התכנית : א. שני יעד מגרש 74 מ'אזור צבורי פתוח' כ'אזור תעשייה'  
ב. בטווח דרך קיימת מס 3 כולה ושני יעודה לאזור תעשייה'  
ג. אחוז המגרשים : 73; 76; 77; 78; 64; 63; 57 ומגרש  
74 ביעודו החדש (סעיף א) וכן הדרך שבטלה (סעיף ב)  
שם המגרש יהיה עתה - אל5.

בעל הקרקע : מנהל מקרקעי ישראל.

היוזם והמגיש : המועצה האזורית באר-טובה.

המתכנן : המחלקה הטכנית לד תענת המושבים בעמ.

תאריך : 12/86

הואלול  
23.11.86  
יעודה תשומות לתכנון  
טובים

חתימות ואשורים :  
המתכנן :  
היוזם :

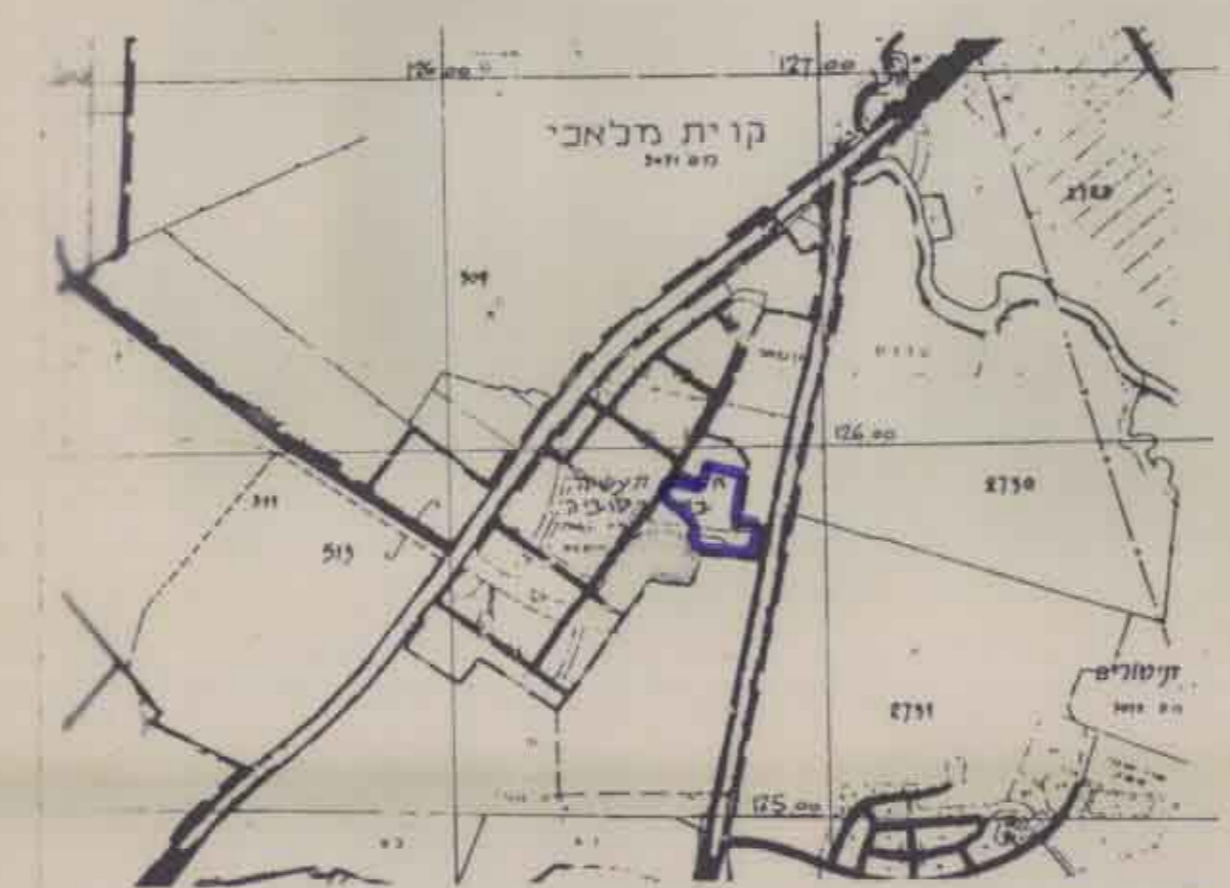
**משרד המים**  
חוק התקן 11 והמדינת ישראל 1965  
מחוז הדרום  
מנהל המים  
רשות המים  
מנהל המים  
מנהל המים  
מנהל המים

**משרד המים**  
חוק התקן 11 והמדינת ישראל 1965  
מחוז הדרום  
מנהל המים  
רשות המים  
מנהל המים  
מנהל המים  
מנהל המים

המנהל  
מנהל המים  
מנהל המים  
מנהל המים

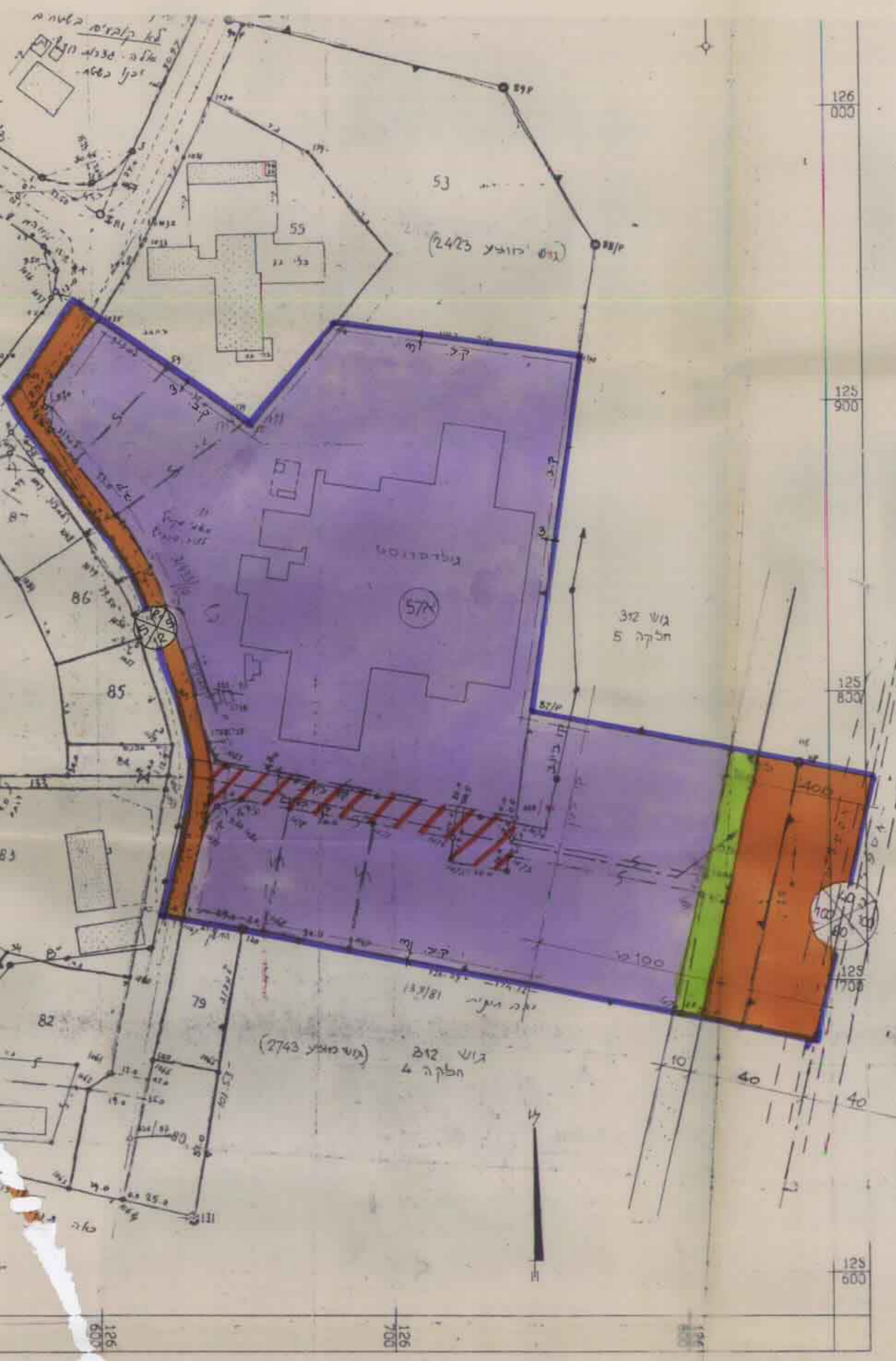
טבלת יעוד שטחים

יעוד השטח	מצב קיים שטח בד' %	מצב קיים שטח בד' %	מצב מוצע שטח בד' %
תעשייה	83.4	83.4	87.7
דרכים קיימות	5.300	13.5	3900
צבורי פתוח	1,225	3,1	0,933
סה"כ	100%	100%	100%

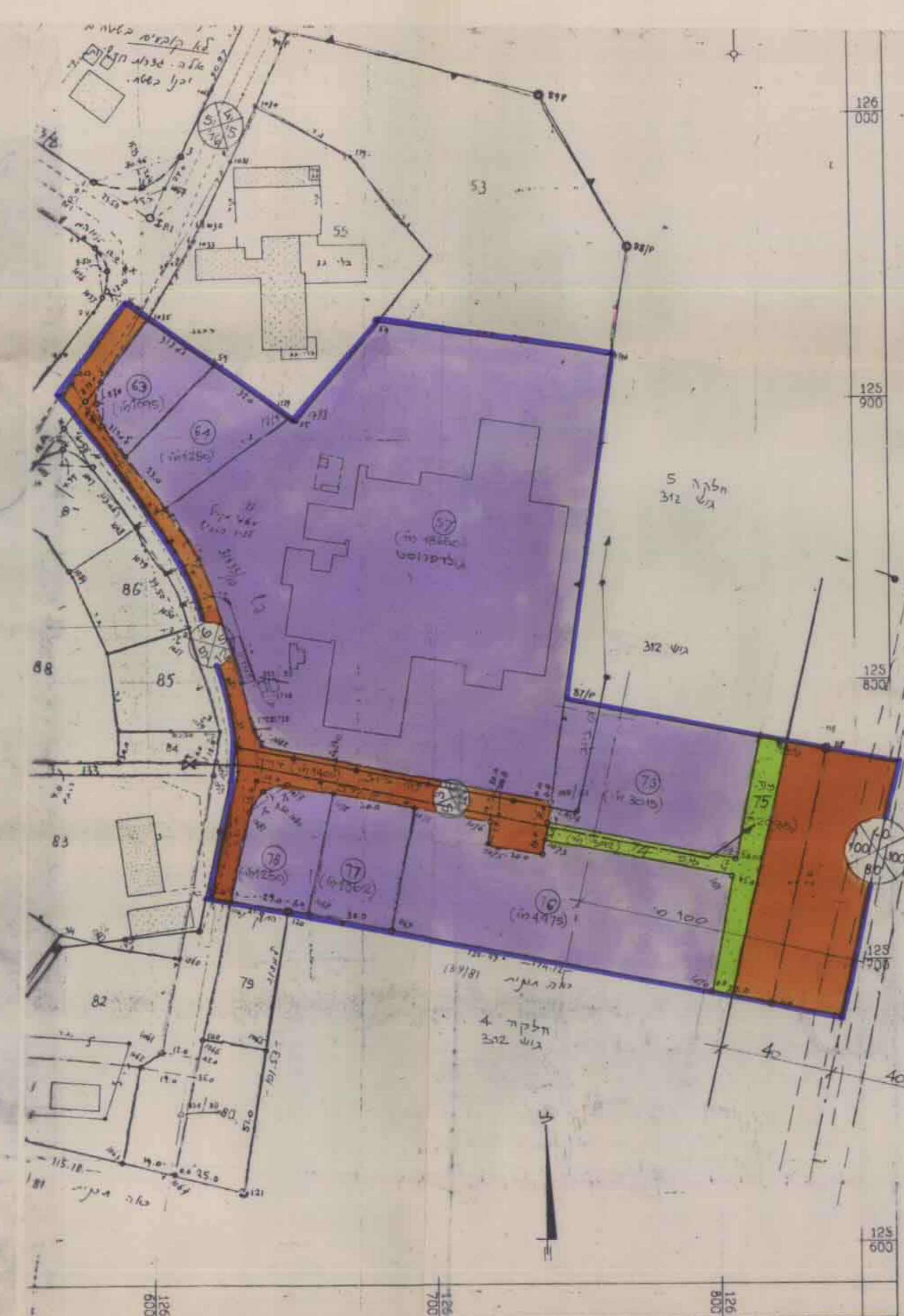


תרשים הסביבה קב. 1:20,000

- מקרא :**
- חך לביטוח (Red hatched)
  - אזור צבורי פתוח (Green)
  - קי בנין (Grey)
  - גבול התכנית (Blue outline)
  - אזור תעשייה (Purple)
  - דרך קיימת (Orange)



מצב מוצע  
קב. 1:1250  
אזור תעשייה בט'  
עש תשום 2423



מצב קיים  
קב. 1:1250  
אזור תעשייה בט'  
גוש תשום 2423