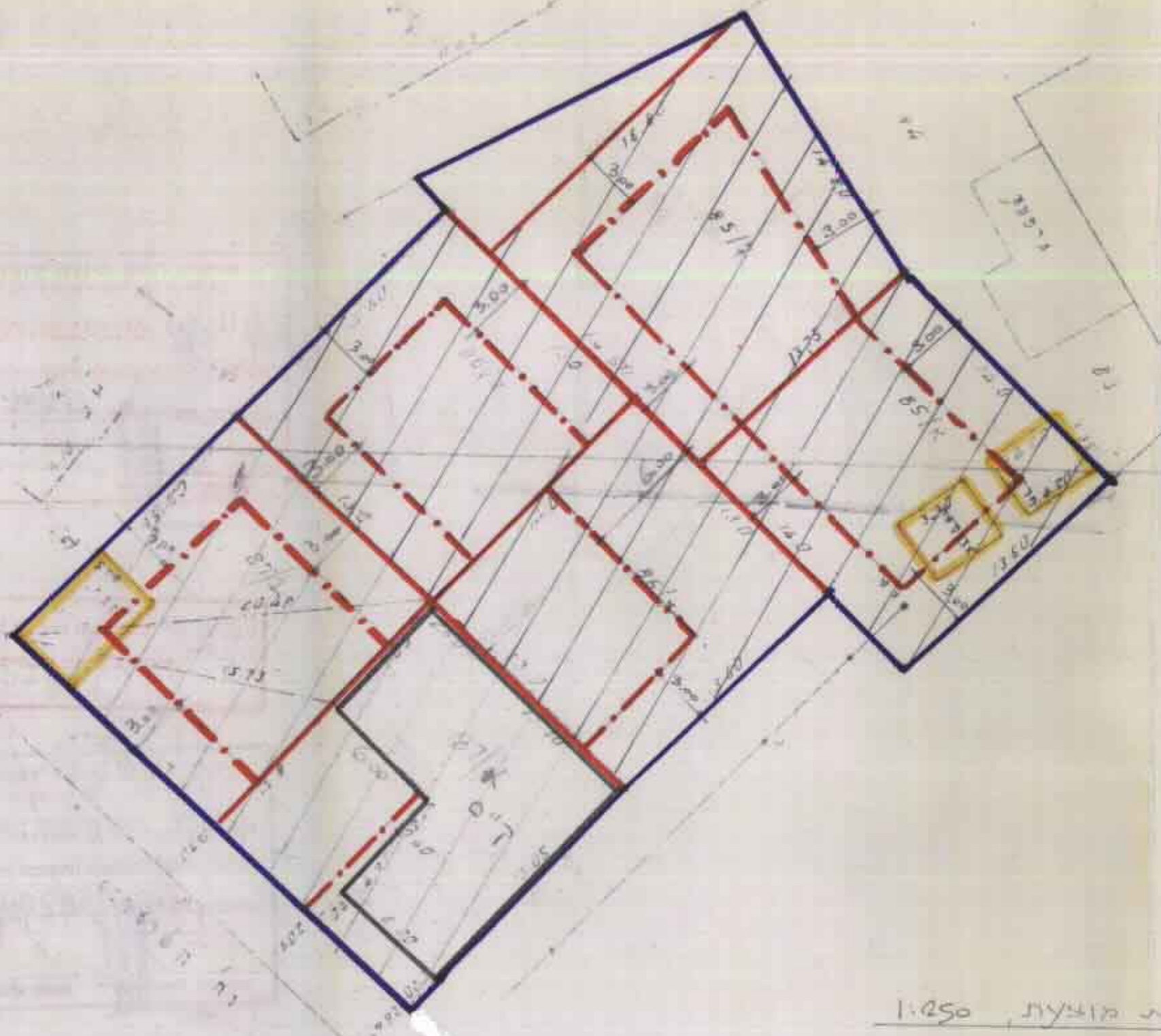


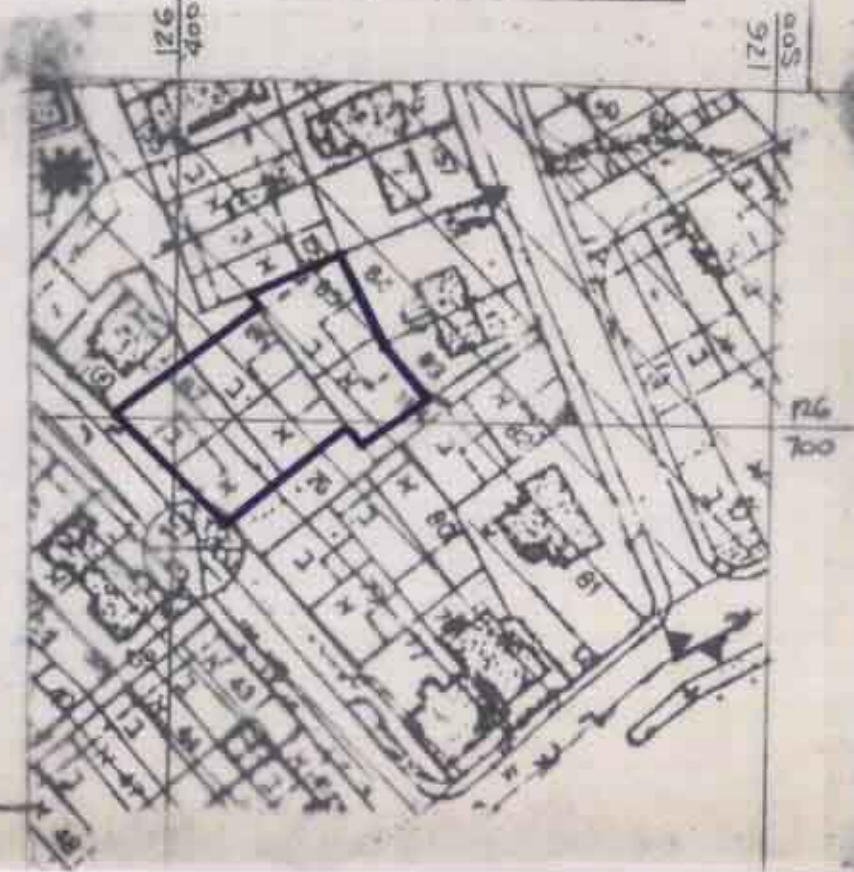
מרחב תכנון מקומי קרית מלאכי
 תכנית מפורטת מס' 6/122/03/18
 שינוי לתכנית מפורטת מס' 1/122/03/18



תכנית קואצית 1:250



תכנית מאולטת 1:250



מחוז	דרום
נפה	אשקלון
מקום	קרית מלאכי - מתחם ט'
גוש	2406
חלקות	87, 86, 85
שטח התכנית	1.185 ד'
בעל הקרקע	מ.מ.י.
יוזם התכנית	א.חצרוני
עורך התכנית	י.קולטש - משרד תכנון

מקרא

- גבול התכנית:
- מגורים נ' מיוחד:
- קו בנין:
- להדיסה:
- גבול חלקה:

מס' הררך:

קו בנין:

רומב הררך:

22.13.94

חתימות

בעל הקרקע:

יוזם התכנית:

עורך התכנית:

תאריך

הועדה המקומית לתכנון ולבניה
 קרית מלאכי
 תכנית נדחה בשיבוש
 מ.מ.י. 21.1.91
 הוחלט להמליץ בפני הועדה המחוזית
 לאשר את התכנית
 ממוסד / יו"ר הועדה

לא לצרכי רישום

תנ"א ב"ב 8 190
 קנ"א ב"ב 445814

לא לצרכי רישום

תנ"א ב"ב 8 190
 קנ"א ב"ב 446814